

Технический паспорт ТЕХНИЧЕСКОЕ ОПИСАНИЕ :

MAN'GO 12



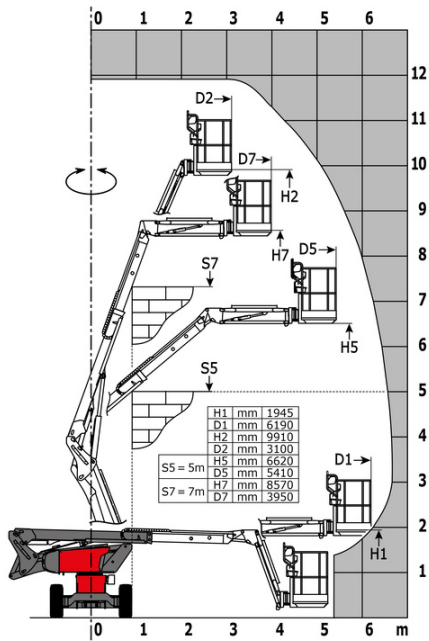
| Грузоподъемность | | Метрический |
|--|---------|-------------------------|
| Рабочая высота | h21 | 11.91 m |
| Высота платформы | h7 | 9.90 m |
| Максимальный вылет | | 6.19 m |
| Выступ (навес) | | 4.80 m |
| Маятниковое отклонение (вверх / вниз) | | +64 ° / -70 ° |
| Грузоподъемность платформы | Q | 230 kg |
| Вращение башни | | 350 ° |
| Вращение платформы (вправо) / корзины (влево) | | 70 ° / 66 ° |
| Количество людей (внутри / снаружи) | | 2 / 2 |
| Вес и размеры | | |
| Вес подъемника* | | 4150 kg |
| Размер платформы (длина x ширина) | lp / ep | 1.50 m x 0.98 m |
| Высота от пола (доступ) | h20 | 0.39 m |
| Общая длина | l1 | 5.50 m |
| Общая ширина | b1 | 1.80 m |
| Общая высота | h17 | 2.02 m |
| Общая длина в сложенном состоянии | l9 | 4.50 m |
| Общая высота в сложенном состоянии | h18 *** | 2.49 m |
| Длина стрелы | l13 | 1.46 m |
| Смещение противовеса башни (на 90°) | a7 | 0.19 m |
| Внутренний диаметр поворота по шинам / Внешний радиус поворота | Wa3 | 1.71 m/4.11 m |
| Дорожный просвет в центре колесной базы | m2 | 0.32 m |
| Колесная база | y | 2 m |
| Производительность | | |
| Скорость движения – в транспортном положении | | 5.20 km/h |
| Скорость движения – в поднятом положении | | 1 km/h |
| Преодолеваемый уклон | | 45 % |
| Допустимое выравнивание | | 4 ° |
| Шины | | |
| Шины | | Цельнолитые |
| Стандартные шины | | 720 x 240 mm |
| Ведущие колеса (передние / задние) | | 2 / 2 |
| Управляемые колеса (передние / задние) | | 2 / 0 |
| Тормозные колеса (передние / задние) | | 2 / 2 |
| Двигатель/аккумулятор | | |
| Бренд двигателя / Модель двигателя | | Kubota - D1105-E4B |
| Экологический класс двигателя | | Stage V |
| Номинальная мощность двигателя / Мощность | | 24.80 Hp / 18.50 kW |
| Разное | | |
| Гидравлическое давление | | 400 bar |
| Емкость гидравлического бака | | 60 l |
| Емкость топливного бака | | 53 l |
| Звуковая мощность (LwA) | | < 100 dB |
| Вибрация на руки оператора | | < 0.76 m/s ² |
| Ежедневный расход ** | | 4.41 l |

*Варианты в соответствии с опциями и стандартами страны, в которую поставляется машина.

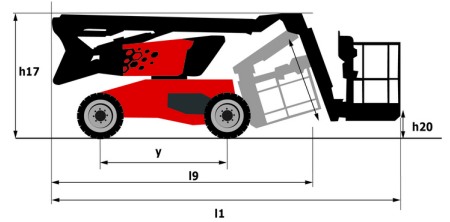
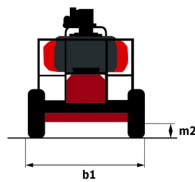
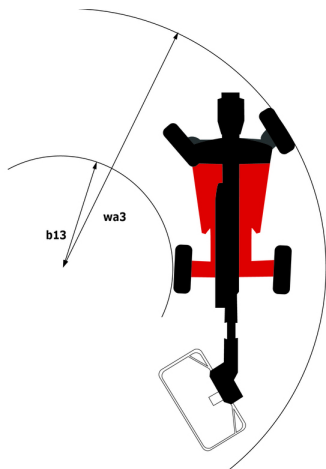
** В соответствии с "Циклом REDUCE"

MAN'GO 12 - Диаграмма нагрузки

Диаграмма нагрузки для MEWP, метрическая система мер



MAN'GO 12 - габаритный чертеж



Оборудование

Стандартная

3 одновременных движения
CAN-технология шин
Easy Manager
Быстрый доступ к компонентам
Выключатель для аварийного останова в корзине и на Вращение башни
Дифференциальная блокировка
Защитный колпак для пультов управления
Звуковой сигнал тревоги и световые сигнализаторы (развал, перегрузка, опускание)
Звуковой сигнализатор в корзине
Корзина 1 500 мм
Маятниковый кронштейн
Педаль присутствия оператора
Пропорциональное управление
Разблокировка развала
Резервное опускание в ручном режиме
Система "Stop & Go"
Счетчик времени
Топливная емкость с отметкой низкого уровня
Упрощенная система управления подъемником
Шаговое управление режимом двигателя

Опционный

Audio warning on all motion
SMS : Система безопасности
Биоразлагаемое масло
Водонагреватель
Встроенный генератор (3,50 или 5 kW)
Высокоемкая аккумуляторная батарея
Защита экрана на нижней ручке управления
Искрогаситель
Каталитический очиститель
Кодированное устройство блокировки запуска
Кожух башни с замком
Крышка топливного бака с замком
Морозостойкое масло
Не оставляющие следов шины
Отчет о первоначальной проверке перед вводом в эксплуатацию
Предохранитель
Рабочие фонари
Ремень безопасности
Устройство для подключения воды
Штекер 110 или 230 В с устройством защитного отключения



MANITOU HANDLING YOUR WORLD

Головной офис

В.Р. 249 - 430 rue de l'Aubinière

44150 Ancenis Cedex - France (Франция)

Телефон: 00 33 (0)2 40 09 10 11 - Факс: 00 33 (0)2 40 09 10 97

www.manitou.com



В данной брошюре описываются версии конфигурации и опции продуктов Manitou, которые могут отличаться в зависимости от оборудования. Описанное в данной брошюре оборудование может, в зависимости от версии, быть стандартным, опциональным или недоступным. Компания Manitou оставляет за собой право в любое время изменять приведенные и описанные характеристики без предварительного уведомления. Указанные технические характеристики не являются обязательными для производителя. Для получения дополнительной информации обратитесь к своему дилеру Manitou. Этот документ не имеет обязывающего, договорного характера. Описание продукции не имеет обязывающего, договорного характера. Список технических характеристик не является исчерпывающим. Логотипы и средства визуальной идентификации являются собственностью Manitou, их несанкционированное использование запрещено. Все права защищены. Фотографии и схемы в этой брошюре предоставлены только для ознакомления и в качестве справочной информации.

Manitou BF SA – Компания с ограниченной ответственностью и советом директоров – Акционерный капитал: 39 668 399 евро – Номер 857 802 508 в Реестре коммерсантов и предприятий Нанта