

Scheda tecnica :

# MAN'GO 12



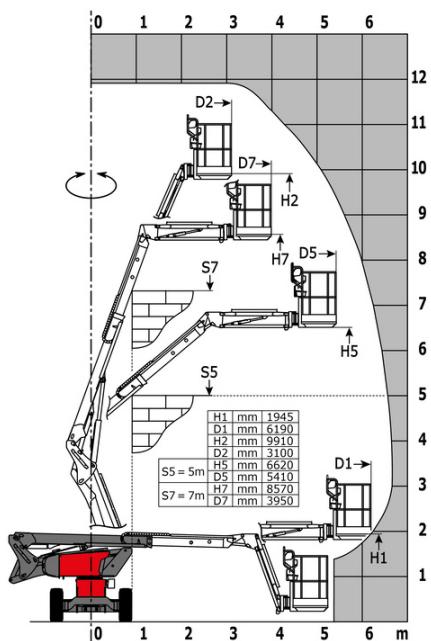
Capacità		Metrico
Altezza di lavoro	h21	11.91 m
Altezza pianale (accesso)	h20	0.39 m
Altezza della piattaforma	h7	9.90 m
Sbraccio massimo		6.19 m
Sbalzo		4.80 m
Oscillazione pendolare (alto / basso)		+64 ° / -70 °
Capacità della piattaforma	Q	230 kg
Rotazione della torretta		350 °
Rotazione del cestello (destra / sinistra)		70 ° / 66 °
Numero di persone (interno / esterno)		2 / 2
Peso e dimensioni		
Peso della piattaforma*		4150 kg
Dimensioni del cestello (lunghezza x larghezza)	lp / ep	1.50 m x 0.98 m
Lunghezza totale	l1	5.50 m
Larghezza	b1	1.80 m
Altezza	h17	2.02 m
Lunghezza (ripiegata)	l9	4.50 m
Altezza (ripiegata)	h18	2.49 m
Lunghezza pendolare massima	l13	1.46 m
Sbalzo contrappeso (torretta a 90°)	a7	0.19 m
Raggio di sterzata esterna	Wa3	4.11 m
Altezza dal suolo al centro dell'interasse	m2	0.32 m
Interasse	y	2 m
Performance		
Velocità di spostamento - chiuso		5.20 km/h
Velocità di spostamento - sollevato		1 km/h
Pendenza superabile		45 %
Inclinazione laterale ammissibile		4 °
Pneumatici		
Tipo di ruote		Gomme piene
Modelli di pneumatici		720 x 240 mm
Ruote motrici (anteriori / posteriori)		2 / 2
Ruote direttrici (anteriori / posteriori)		2 / 0
Frenatura su ruote (anteriori / posteriori)		2 / 2
Motore/batteria		
Marca motore / Modello motore		Kubota - D1105-E4B
Norma motore		Stage V
Potenza nominale motore (cv) / Potenza		24.80 cv / 18.50 kW
Varie		
Pressione al suolo		15 dan/cm2
Pressione idraulica		400 bar
Capacità del serbatoio idraulico		60 l
Capacità del serbatoio del carburante		53 l
Rumorosità nell'ambiente (LwA)		< 100 dB
Vibrazione sul gruppo complesso mani/braccia		< 0.76 m/s <sup>2</sup>
Consumo quotidiano **		4.41 l

\*Varia in base alle opzioni e agli standard del paese in cui viene consegnata la macchina.

\*\* Secondo il "ciclo REDUCE"

# MAN'GO 12 - Diagramma di carico

Diagramma di carico per piattaforme portapersona



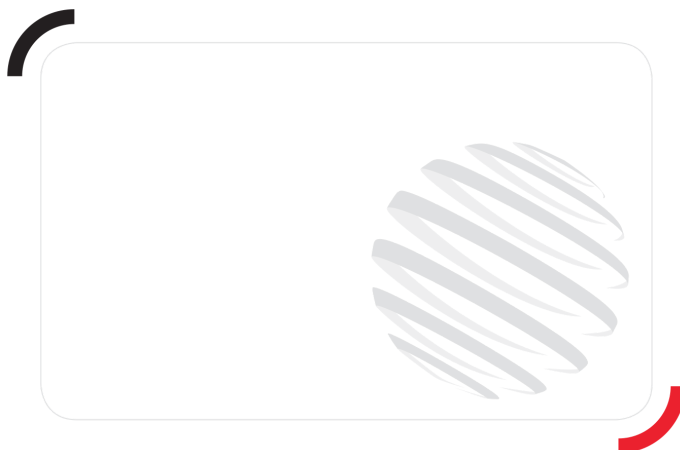
# Allestimento

## Standard

3 Movimenti simultanei  
Allarme sonoro e spia luminosa (inclinazione, sovraccarico, discesa)  
Avisatore acustico nel pianale  
Bloccaggio differenziale  
Braccio pendolare  
Cestello 1.500 mm  
Cofano di protezione per quadro comandi  
Comandi proporzionali  
Contatore  
Discesa manuale di emergenza  
Easy Manager  
Facilità di accesso alla componentistica  
Gestione proporzionale del regime motore  
Indicatore di livello carburante con spia  
Interruttore di arresto di emergenza nel cestello e sulla torretta  
Pedale uomo presente  
Sblocco inclinazione  
Sistema Stop & Go  
Sistema di sollevamento a semplificato  
Tecnologia CAN bus

## Opzionale

Audio warning on all motion  
Batteria ad alta efficienza  
Blocco avviamento con codice  
Cofano torretta con chiusura a chiave  
Depuratore catalitico  
Faro di lavoro  
Generatore a bordo (3,5 o 5 KW)  
Imbracatura di sicurezza  
Olio bassa temperatura  
Olio biodegradabile  
Pneumatici antitraccia  
Pre-riscaldamento acqua motore  
Predisposizione acqua  
Presa da 110 o 230V con interruttore differenziale  
Protezione quadro comandi nella parte inferiore  
Rapporto di verifica iniziale prima della messa in servizio  
SMS : Safe Man System  
Scarico spengiscintille  
Stacca batteria  
Tappo gasolio con chiusura a chiave



# **MANITOU** **HANDLING YOUR WORLD**

**Sede centrale**

MANITOU ITALIA Srl

Via Cristoforo Colombo 2, Loc. Cavazzona - 41013 CASTELFRANCO EMILIA (MO)

Tel: 059.95.98.11 - Fax 059.95.98.65

[www.manitou.com](http://www.manitou.com)



Questa pubblicazione presenta la descrizione delle versioni e delle possibilità di configurazione dei prodotti Manitou, che possono differire per attrezzature. Gli allestimenti presentati nel presente opuscolo possono essere di serie, optional o non disponibili, a seconda delle versioni. Manitou si riserva il diritto di modificare, in qualsiasi momento e senza alcun preavviso, le specifiche tecniche descritte e rappresentate. Le specifiche indicate non rappresentano alcun obbligo per il costruttore. Per maggiori dettagli, rivolgersi al proprio concessionario Manitou. Documento non contrattuale. Elenco delle specifiche non esaustivo. I loghi nonché l'identità visiva dell'azienda sono di proprietà di Manitou e non possono essere utilizzati senza autorizzazione. Tutti i diritti riservati. Le immagini e gli schemi contenuti nel presente opuscolo sono forniti esclusivamente a fini di consultazione e a titolo indicativo.

Manitou BF SA - Società anonima con consiglio di amministrazione. Capitale sociale: 39,668,399 euro - 857 802 508 RCS Nantes