

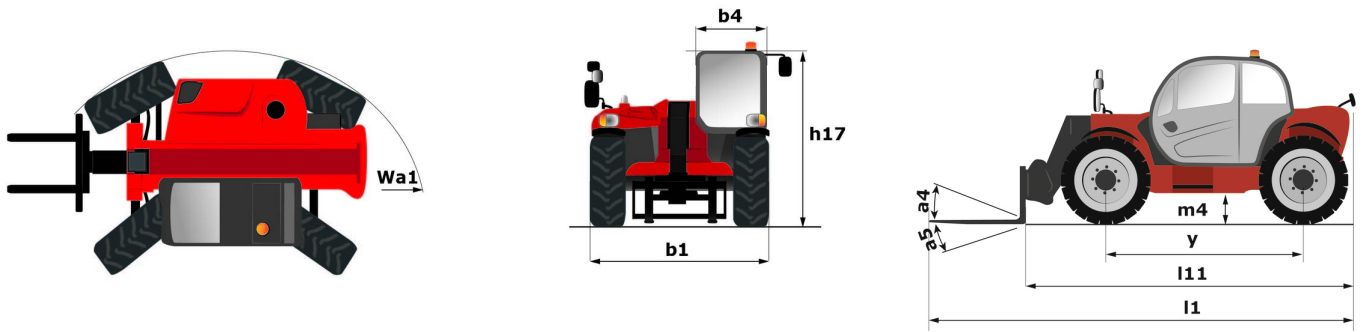
Ficha técnica :

MLT-X 732



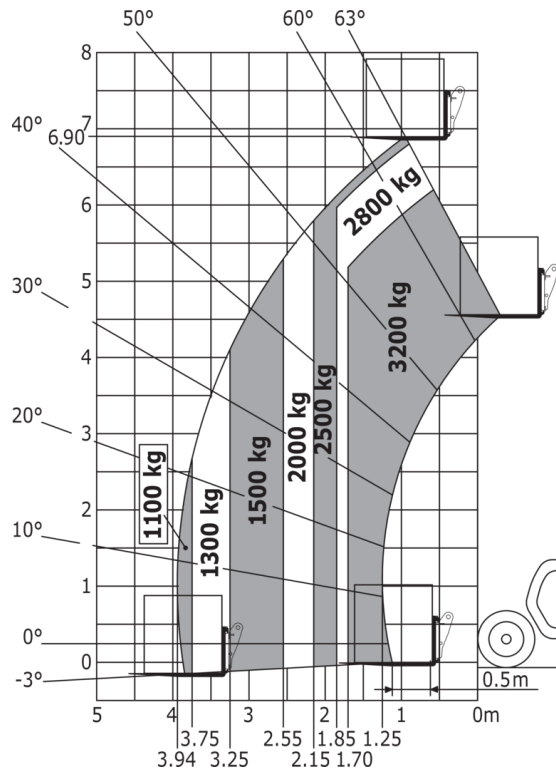
| Capacidad | | Métrico |
|---|-----|--|
| Capacidad de elevación máx. | Q | 3200 kg |
| Altura de elevación máx | | 6.90 m |
| Alcance máx | | 3.94 m |
| Alcance a altura máxima | | 0.90 m |
| Fuerza de arranque con cuchara | | 5770 daN |
| Peso y dimensión | | |
| Peso sin carga (con horquillas) | | 6845 kg |
| Distancia al suelo | m4 | 0.45 m |
| Distancia entre ejes | y | 2.81 m |
| Longitud total hasta el carro (con enganche) | l11 | 4.74 m |
| Overall length to carriage (without hitch) | l3 | 4.74 m |
| Voladizo delantero | | 1.19 m |
| Anchura total | b1 | 2.34 m |
| Anchura total de la cabina | b4 | 0.89 m |
| Altura total | h17 | 2.30 m |
| Ángulo de vertido | a5 | 134 ° |
| Ángulo de volteo | a4 | 13 ° |
| Radio de giro exterior | Wa1 | 3.82 m |
| Modelos de los neumáticos | | Alliance - A580 - 460/70 R24 159A8 |
| Ruedas motrices (delanteras / traseras) | | 2 / 2 |
| Modo de dirección | | Manicrab, Dirección de 2 ruedas, Dirección de 4 ruedas, Modo oblicuo |
| Rendimiento | | |
| Subida | | 7.20 s |
| Bajada | | 5.50 s |
| Salida del telescopio | | 6.50 s |
| Retracción | | 5.40 s |
| Cavado | | 2.90 s |
| Vertido | | 2.80 s |
| Motor | | |
| Marca | | Perkins |
| Norma del motor | | Fase IIIA |
| Contenido máximo de azufre del combustible | | 5000 ppm |
| Modelo de motor | | 1104D-44T |
| Nº de cilindros - Capacidad de cilindros | | 4 - 4400 cm³ |
| Potencia del motor (CV / kW) | | 95 Hp / 70 kW |
| Par máx. / Rotación del par de motor | | 392 Nm @1400 rpm |
| Esfuerzo de tracción | | 9000 daN |
| Sistema de limpieza automático de radiadores | | Opción |
| Transmisión | | |
| Tipo de transmisión | | Convertidor de par |
| Caja de cambios | | Powershuttle |
| Número de marchas (hacia delante / atrás) | | 4 / 4 |
| Velocidad de desplazamiento máx. (km/h) (puede variar según la normativa aplicable) | | 27 km/h |
| Bloqueo del diferencial | | Diferencial de deslizamiento limitado en el eje delantero |
| Freno de aparcamiento | | Manual |
| Freno de servicio | | Multidisco bañado en aceite en los ejes delantero y trasero |
| Hidráulico | | |
| Tipo de bomba | | Bomba de engranajes |
| Caudal hidráulico - Presión hidráulica | | 104 l/min - 250 bar |
| Capacidad del tanque | | |
| Capacidad del depósito hidráulico | | 128 l |
| Carburante | | 120 l |
| Ruido y vibración | | |
| Ruido en el puesto de conducción (LpA) verificado según la norma NF EN 12053 | | 78 dB |
| Ruido en el entorno (LwA) | | 104 dB |
| Vibraciones en manos/brazos | | < 2.50 m/s² |
| Varios | | |
| Homologación seguridad tractor | | |
| Mandos | | JSM |

MLT-X 732 - Diagrama dimensional

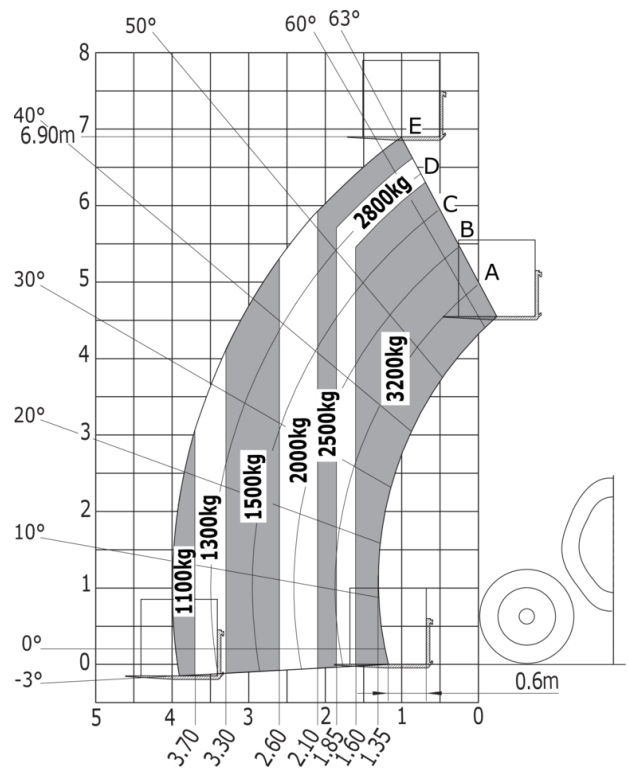


MLT-X 732 - Diagramas de carga

Máquina sobre neumáticos con horquillas



Máquina sobre neumáticos con horquillas LC 600 mm





Oficina Central

B.P. 249 - 430 rue de l'Aubinière

44150 Ancenis Cedex - Francia

Tel.: 00 33 (0)2 40 09 10 11 - Fax: 00 33 (0)2 40 09 10 97

www.manitou.com



Esta publicación describe las versiones y posibilidades de configuración de los productos Manitou que puedan diferir en equipamiento. Los equipamientos presentados en este folleto pueden ser de serie, opcionales o no estar disponibles en algunas versiones. Manitou se reserva el derecho, en cualquier momento y sin previo aviso, de modificar las especificaciones descritas y representadas. Las especificaciones aportadas no comprometen al fabricante. Para más información, póngase en contacto con su concesionario Manitou. Documento no contractual. Presentación de los productos no contractual. Lista de especificaciones no exhaustiva. Los logos y la identidad visual de la empresa son propiedad de Manitou y no pueden ser utilizados sin autorización. Todos los derechos reservados. Las fotos y los esquemas contenidos en este folleto se ofrecen para consulta y a título indicativo solamente.

Manitou BF SA - Sociedad anónima con Consejo de Administración - Capital social: 39 668 399 euros - 857 802 508 RCS Nantes