

Ficha técnica :

# MLT-X 732

---

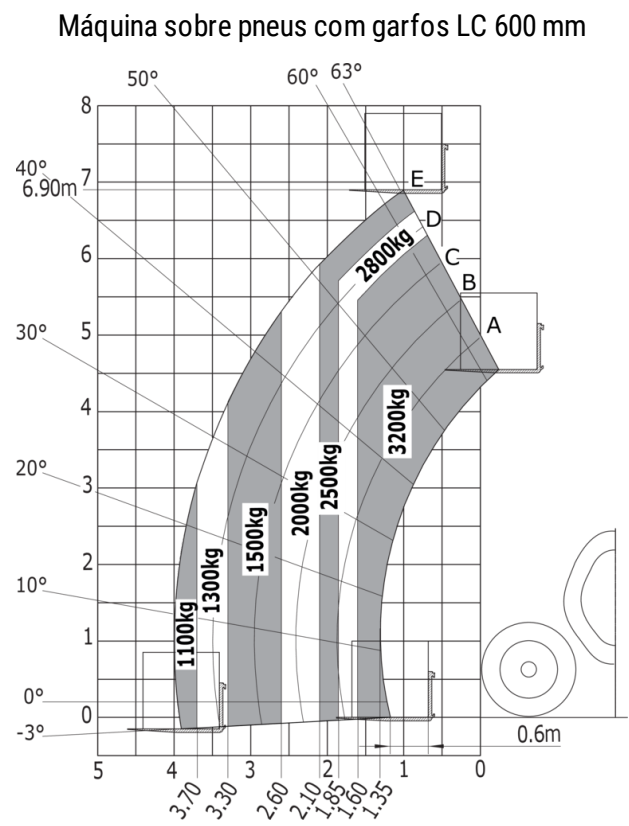
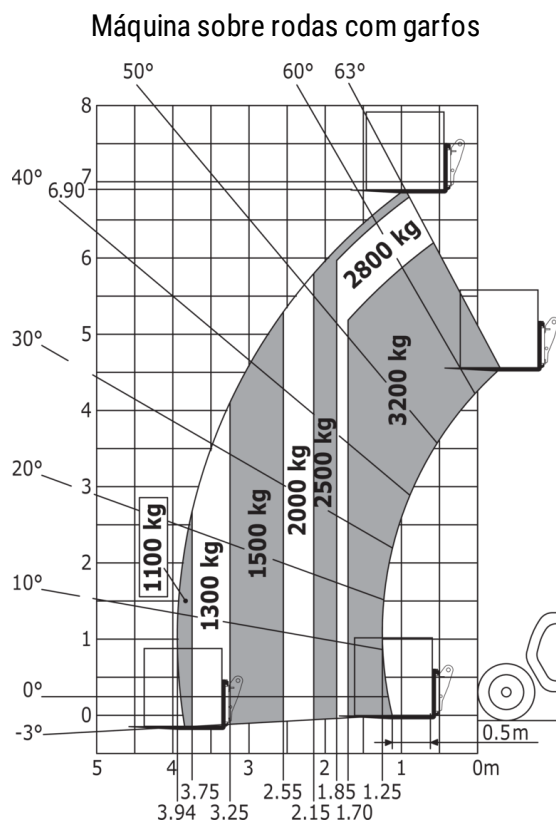


Capacities		Métrico
Capacidade máx.	Q	3200 kg
Altura de elevação máx.		6.90 m
Alcance máx.		3.94 m
Desvio à altura máx.		0.90 m
Força de arranque com balde		5770 daN
Weight and dimensions		
Peso em vazio (com garfos)		6845 kg
Distância ao solo	m4	0.45 m
Distância entre eixos	y	2.81 m
Comprimento até ao quadro (com gancho de reboque)	l11	4.74 m
Comprimento até ao quadro (sem gancho de reboque)	l3	4.74 m
Saliência dianteira		1.19 m
Largura total	b1	2.34 m
Largura total da cabine	b4	0.89 m
Altura total	h17	2.30 m
Ângulo de descarga	a5	134 °
Ângulo de inclinação	a4	13 °
Raio de giro exterior (exterior rodas)	Wa1	3.82 m
Pneus de serie		Alliance - A580 - 460/70 R24 159A8
Rodas de tração (dianteira / traseira)		2 / 2
Modo de direção		Manicrab, Direção de 2 rodas, Direção de 4 rodas, Modo caranguejo
Performances		
Elevação		7.20 s
Descida		5.50 s
Extensão telescópio		6.50 s
Retração		5.40 s
Escavação		2.90 s
Descarga		2.80 s
Engine		
Marca do motor		Perkins
Norma do motor		Stage IIIA
Teor máximo de enxofre no combustível		5000 ppm
Modelo do motor		1104D-44T
Número de cilindros - Capacidade dos cilindros		4 - 4400 cm³
Potência do motor (cv / kW)		95 Hp / 70 kW
Torque máx. / Rotação do motor		392 Nm @1400 rpm
Esforço de tração		9000 daN
Sistema de descolmatação automática dos radiadores		Opção
Transmission		
Tipo de transmissão		Conversor de binário
Caixa de velocidades		Powershuttle
Número de velocidades (para a frente / marcha-atrás)		4 / 4
Velocidade de deslocamento máx. (pode variar segundo a regulamentação aplicável)		27 km/h
Bloqueio do diferencial		Diferencial de deslizamento limitado no eixo dianteiro
Freio de estacionamento		Travão de parque manual
Freio de serviço		Multidiscos imersos em óleo nos eixos dianteiro e traseiro
Hydraulics		
Tipo de bomba hidráulica		Bomba de engrenagem
Vazão hidráulica - Pressão hidráulica		104 l/min - 250 bar
Tank capacities		
Capacidade do depósito hidráulico		128 l
Combustível		120 l
Noise and vibration		
Ruído no posto de condução (LpA) verificado conforme a norma NF EN 12053		78 dB
Ruído ambiente (LwA)		104 dB
Vibração nas mãos e braços		< 2.50 m/s²
Miscellaneous		
Homologação segurança do trator		
Comandos		JSM

## MLT-X 732 - Esquemas dimensionais



## MLT-X 732 - Diagramas de carga





# **MANITOU** **HANDLING YOUR WORLD**

## Sede Central

B.P. 249 - 430 rue de l'Aubinière  
44150 Ancenis Cedex - France

Tél. : 00 33 (0)2 40 09 10 11 - Fax : 00 33 (0)2 40 09 10 97

[www.manitou.com](http://www.manitou.com)



Esta publicação apresenta uma descrição das versões e possibilidades de configuração dos produtos Manitou que podem possuir equipamentos diferentes. Os equipamentos apresentados nesta brochura podem ser de série, opcionais ou não estarem disponíveis consoante as versões. A Manitou reserva-se o direito de modificar, em qualquer momento e sem pré-aviso, as especificações descritas e representadas. As especificações referidas não comprometem o fabricante. Para mais informações, contacte o seu concessionário Manitou. Documento não contratual. A apresentação e as imagens dos produtos não são contratuais. Os logótipos, assim como a identidade visual da empresa, são propriedade da Manitou e não podem ser utilizados sem autorização. Todos os direitos reservados. As fotografias e os esquemas contidos na presente brochura só são fornecidos para fins de consulta e a título indicativo.

Manitou BF SA - Sociedade anónima com conselho de administração - Capital social: 39 668 399 Euros - 857 802 508 RCS Nantes