

Technisches Datenblatt :

MT 625 HA



Kapazität		Metrisch
Max. Tragkraft		2500 kg
Max. Hubhöhe		5.85 m
Max. Reichweite		3.40 m
Ausbrechkraft mit Schaufel		3427 daN
Gewicht und Abmessungen		
Gesamtlänge Gabelträger + Gabelzinken	l11	3.90 m
Länge bis zur Vorderseite der Gabeln	l2	3.90 m
Gesamtbreite	b1	1.81 m
Gesamthöhe	h17	1.92 m
Radstand	y	2.30 m
Bodenfreiheit	m4	0.33 m
Gesamtbreite der Kabine	b4	0.79 m
Aufwärtsneigewinkel	a4	12 °
Abwärtsneigewinkel	a5	117 °
Äußerer Wenderadius (über Reifen)	Wa1	3.31 m
Eigengewicht		5130 kg
Gewicht		4800 kg
Bereifung		Aufblasbar
Reifenmodelle		Solideal 12-16,5 12PR SKS XT TL
Gabeln Länge / Gabeln Breite / Gabelquerschnitt	l / e / s	1200 mm x 125 mm x 45 mm
Leistung		
Heben		7.80 s
Senken		5.50 s
Teleskop ausfahren		5.40 s
Teleskop einfahren		3.50 s
Ankippszeit		3 s
Auskippzeit		3 s
Motor		
Marke		Kubota
Motomom		Stage V
Motomodell		V3307-CR-TE5B
Zylinderzahl / Tragfähigkeit der Zylinder		4 - 3331 cm³
Motorleistung (PS/kW)		75 Hp / 55.40 kW
Max. Drehmoment / Motorumdrehung		265 Nm @ 1400 rpm
Zugkraft		3550 daN
Elektrischer Schaltkreis		
Batterie		12 V
12V Battery capacity		110 Ah
Getriebe		
Typ		Hydrostatisch
Anzahl der Gänge (vorwärts / rückwärts)		2 / 2
Max. travel speed		24.90 km/h
Max. Fahrgeschwindigkeit (kann je nach geltenden Vorschriften variieren)		25 km/h
Feststellbremse		Automatische negative Parkbremse
Betriebsbremse		Oil-Immersed multi-discs braking on front axles
Axle Manufacturer		Dana
Hydraulisch		
Typ Hydraulikpumpe		Zahnradpumpe
Hydraulikfluss / Hydraulikfördermenge - Hydraulikdruck		90 l/min-235 bar
Tankkapazität		
Motoröl		11.20 l
Hydrauliköl		115 l
Kapazität des Hydraulikölbehälters		11.20 l
Kraftstoff		63 l
Lärm und Vibrationen		
Innenschallpegel (lpa)		76 dB
Umgebungsgeräusch (LwA)		104 dB
Vibrationswert an Händen/Armen		< 2.50 m/s²
Kompatible Plattform		
Tragfähigkeit des Arbeitskorbs	Q	365 kg
Personenanzahl		3
Arbeitskorb Abmessungen (Länge x Breite)	lp / ep	2000 m x 1200 m
Plattformgewicht*		410 kg
Sonstiges		
Lenkräder (vorne / hinten)		2 / 2
Antriebsräder (vorne / hinten)		2 / 2
Kabinen-Zertifizierung		ROPS - FOPS Stufe 1 Kabine
Steuerungen		JSM
Zusätzliche Informationen		Data indicated with basket basket, except max. capacity, lifting height and offset.

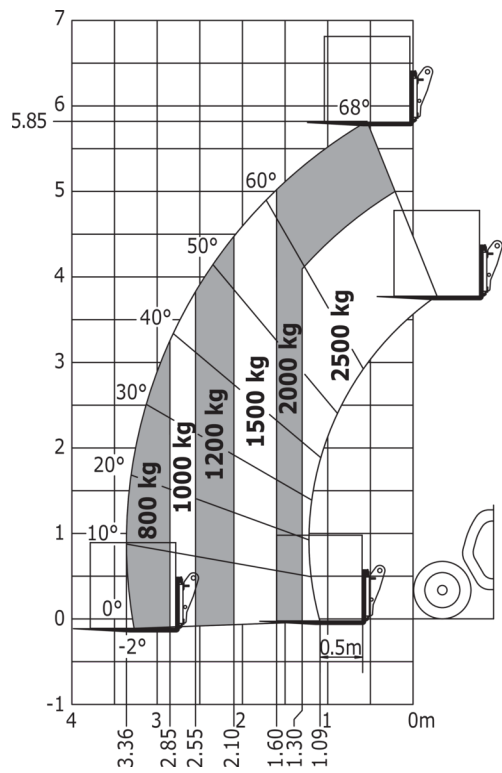
Data indicated with basket basket, except max. capacity, lifting height and offset.

MT 625 HA - Maßzeichnung

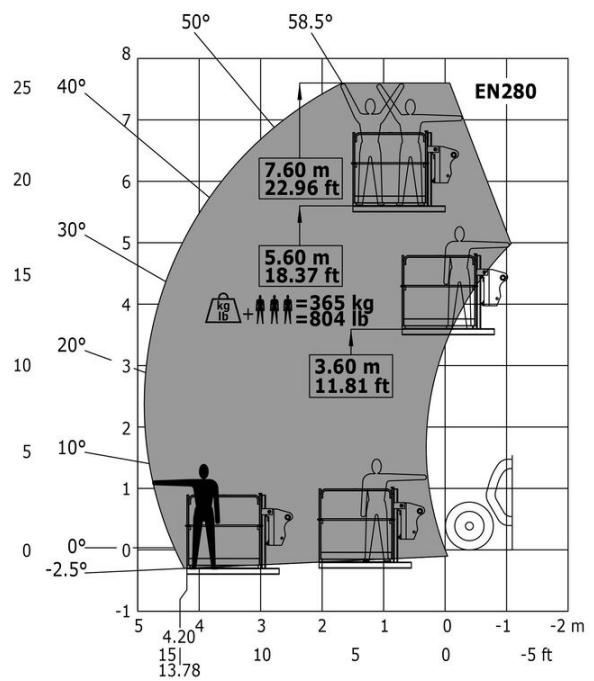


MT 625 HA - Lastdiagramm

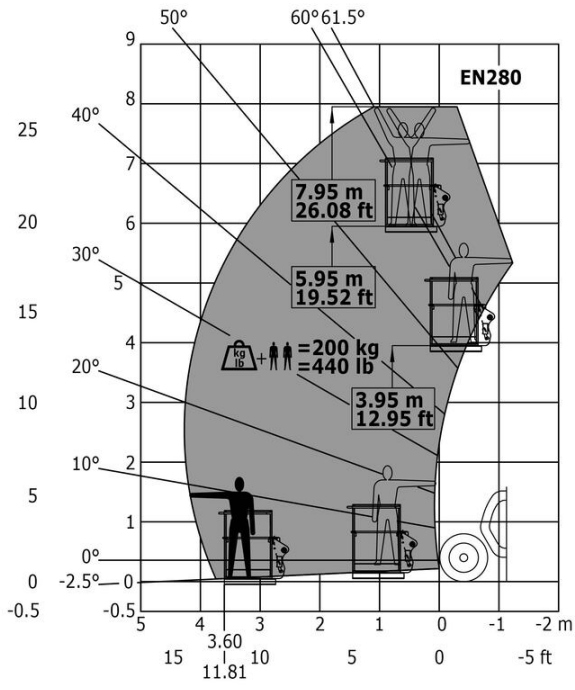
Maschine auf Rädern mit Gabelzinken



Machine with Man basket - Metric



Lastdiagramm





 **MANITOU**
HANDLING YOUR WORLD

Hauptsitz

B.P. 249 - 430 rue de l'Aubinière

44150 Ancenis Cedex - France

Tel: +33 (0)2 40 09 10 11 - Fax: +33 (0)2 40 09 10 97

www.manitou.com



In vorliegender Broschüre sind die Versionen und Konfigurationsoptionen für Manitou-Produkte beschrieben, die mit unterschiedlicher Ausrüstung ausgestattet werden können. Bei der in der Broschüre beschriebenen Ausrüstung kann es sich um Standard- oder Sonderausrüstung handeln oder um Ausrüstung, die für bestimmte Versionen nicht erhältlich ist. Manitou behält sich das Recht vor, jederzeit unangekündigte Änderungen an den gezeigten und beschriebenen Spezifikationen vorzunehmen. Der Hersteller haftet nicht für die angegebenen Spezifikationen. Für weitere Informationen wenden Sie sich bitte an Ihren Manitou-Händler. Dokument ohne Gewähr. Die Produktbeschreibungen können vom eigentlichen Produkt abweichen. Die Auflistung der Spezifikationen erhebt keinen Anspruch auf Vollständigkeit. Logos und visuelle Identität des Unternehmens sind Eigentum von Manitou und dürfen nicht ohne Genehmigung verwendet werden. Alle Rechte vorbehalten. Die in dieser Broschüre gezeigten Fotos und Abbildungen dienen lediglich Informationszwecken.

MANITOU BF SA - Aktiengesellschaft mit Vorstand - Aktienkapital: 39 668 399 Euro - 857 802 508 Handelsregister (RCS) Nantes