

Karta danych technicznych :

# MT 625 HA



Pojemność		Metryczny
Udźwig max.		2500 kg
Max. wysokość podnoszenia		5.85 m
Wysięg max.		3.40 m
Siła skrawania z łyżką		3427 daN
Waga i wymiary		
Długość całkowita do karetki	l11	3.90 m
Długość do czola wideł	l2	3.90 m
Szerokość całkowita	b1	1.81 m
Wysokość całkowita	h17	1.92 m
Rozstaw osi	y	2.30 m
Prześwit	m4	0.33 m
Szerokość całkowita kabiny	b4	0.79 m
Kąt nabierania	a4	12 °
Kąt wysypu	a5	117 °
Zewnętrzny promień skrętu (po krawędziach opon)	Wa1	3.31 m
Masa własna		5130 kg
Masa całkowita		4800 kg
Typ ogumienia		Pneumatyczne
Ogumienie standardowe		Solideal 12-16,5 12PR SKS XT TL
Długość wideł / Szerokość wideł / Przekrój wideł	l / e / s	1200 mm x 125 mm x 45 mm
Wydajność		
Podnoszenie		7.80 s
Opuszczanie		5.50 s
Wysuwanie teleskopu		5.40 s
Wsuw teleskopu		3.50 s
Nabieranie		3 s
Wysyp		3 s
Silnik		
Producent silnika		Kubota
Norma emisji spalin		Stage V
Model silnika		V3307-CR-TE5B
Liczba silników / Parametry silników		4 - 3331 cm <sup>3</sup>
Moc znamionowa silnika spalinowego - Moc		75 Hp / 55.40 kW
Max. moment obrotowy / Obroty silnika		265 Nm @ 1400 rpm
Siła uciągu (z obciążeniem)		3550 daN
Obwód elektryczny		
Akumulator		12 V
12V Pojemność baterii		110 Ah
Transmisja		
Typ przekładni		Hydrostatyczny
Liczba biegów (do przodu) / tyłu		2 / 2
Prędkość maksymalna		24.90 km/h
Hamulec postojowy		Automatyczny hamulec postojowy (negatywny)
Hamulec serisowy		Tarcze hamulcowe w kąpielii olejowej na osi przedniej
Producent osi		Dana
hydrauliczny		
Typ pompy hydraulicznej		Pompa zębata
Przepływ / Ciśnienie hydrauliczki		90 l/min-235 bar
Pojemność zbiornika		
Olej silnikowy		11.20 l
Olej hydrauliczny		115 l
Pojemność zbiornika oleju hydraulicznego		11.20 l
Pojemność zbiornika paliwa		63 l
Hałas i wibracje		
Hałas na stanowisku operatora (LpA)		76 dB
Hałas na zewnątrz (LWA)		104 dB
Wibracje przenoszone na ręce/ramiona		< 2.50 m/s <sup>2</sup>
Kompatybilna platforma		
Udźwig platformy	Q	365 kg
Ilość osób		3
Wymiary platformy (długość x szerokość)	lp / ep	2000 m x 1200 m
Ciężar platformy*		410 kg
Pozostałe		
Koła skrętne (przód / tył)		2 / 2
Koła napędzane (przód / tył)		2 / 2
Homologacja bezpieczeństwa kabiny		ROPS - FOPS level 1 cab
Rodzaj sterowania		JSM
Informacje dodatkowe		Data indicated with basket basket, except max. capacity, lifting height and offset.

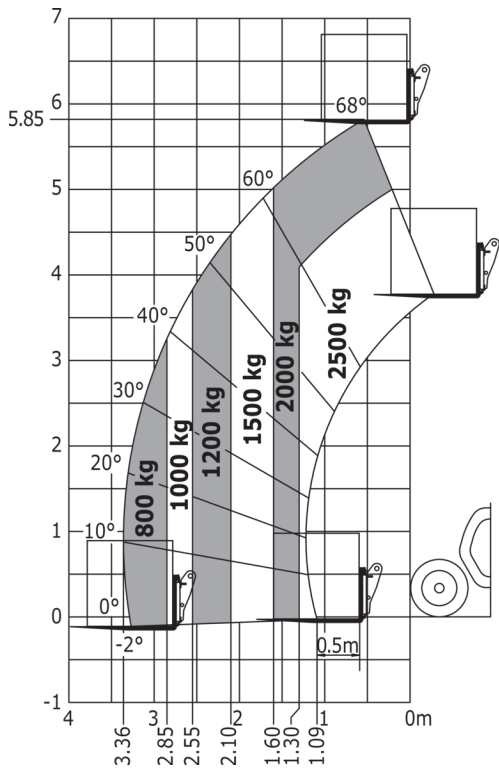
Data indicated with basket basket, except max. capacity, lifting height and offset.

MT 625 HA - Rysunek wymiarowy

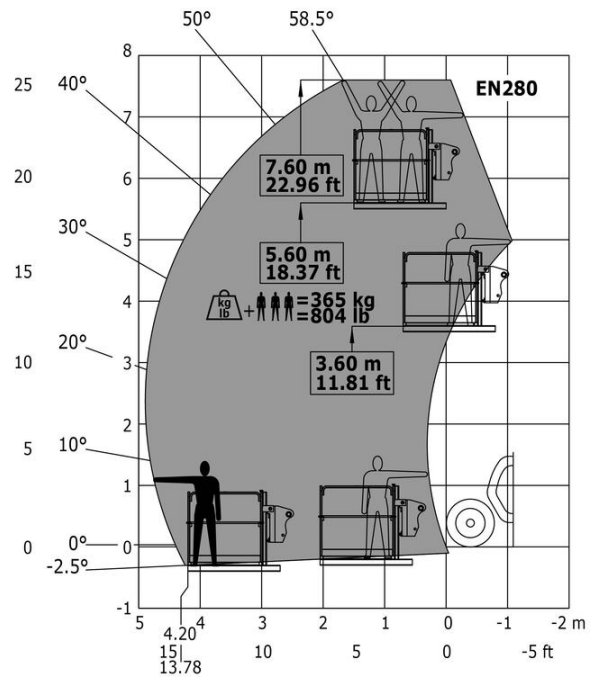


MT 625 HA - Wykresy obciążenia

Maszyna na oponach, z widłami



Machine with Man basket - Metric



### Wykres udźwigów





# **MANITOU** HANDLING YOUR WORLD

## Siedziba główna

B.P. 249 - 430 rue de l'Aubinière  
44150 Ancenis Cedex - France

Tel: +33 (0)2 40 09 10 11 - Fax: +33 (0)2 40 09 10 97

[www.manitou.com](http://www.manitou.com)



Niniejsza publikacja opisuje wersje i możliwości konfiguracji produktów Manitou, które mogą różnić się wyposażeniem. Wyposażenie przedstawione w niniejszej broszurze może być standardowe, opcjonalne lub niedostępne w zależności od wersji. Manitou zastrzega sobie prawo do zmiany opisanych i przedstawionych specyfikacji w dowolnym momencie bez uprzedzenia. Przedstawione specyfikacje nie są wiążące dla producenta. Aby uzyskać więcej szczegółów, należy skontaktować się z dealerm Manitou. Dokument niebędący umową. Prezentacja i wizualizacje produktów nie są umowne. Loga i identyfikacja wizualna firmy są własnością Manitou i nie mogą być wykorzystywane bez zgody. Wszelkie prawa zastrzeżone. Zdjęcia i schematy zawarte w niniejszej broszurze służą wyłącznie celom poglądowym.  
Manitou BF SA - Spółka akcyjna z Radą Dyrektorów - Kapitał zakładowy: 39 668 399 euro - 857 802 508 RCS Nantes