

Scheda tecnica :

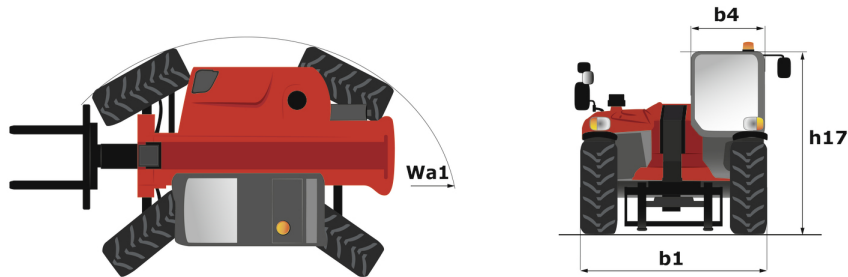
MT 420 H



 **MANITOU**
HANDLING YOUR WORLD

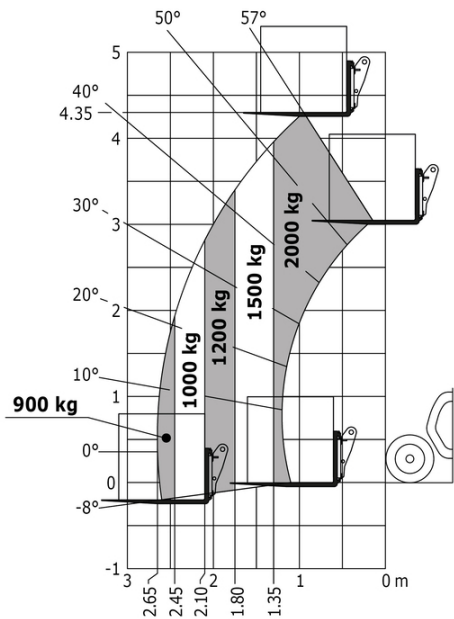
| Capacità | | Metrico |
|---|-----------|--|
| Portata massima | | 2000 kg |
| Altezza massima di sollevamento | | 4.35 m |
| Sbraccio massimo | | 2.65 m |
| Forza di strappo con benna | | 1886 daN |
| Peso e dimensioni | | |
| Lunghezza al portaforche | l11 | 3.64 m |
| Lunghezza al piano forche | l2 | 3.58 m |
| Larghezza | b1 | 1.49 m |
| Altezza | h17 | 1.97 m |
| Interasse | y | 2.13 m |
| Altezza libera dal suolo | m4 | 0.24 m |
| Larghezza cabina | b4 | 0.80 m |
| Angolo di inclinazione verso l'alto | a4 | 12 ° |
| Angolo di inclinazione in avanti | a5 | 116 ° |
| Raggio di sterzata (esterno ruote) | Wa1 | 2.98 m |
| Peso a vuoto (con forche) | | 4190 kg |
| Peso | | 4260 kg |
| Tipo di ruote | | Gomme pneumatiche |
| Lunghezza forche / Larghezza forche / Sezione forche | l / e / s | 1200 mm x 125 mm x 45 mm |
| Performance | | |
| Sollevamento | | 5 s |
| Abbassamento | | 3.50 s |
| Uscita sfilo | | 4.80 s |
| Rientro sfilo | | 3 s |
| Inclinazione verso l'alto | | 3.30 s |
| Inclinazione verso il basso | | 2.70 s |
| Motore | | |
| Marca motore | | Kubota |
| Norma motore | | Stage V |
| Modello motore | | 2607-CR-E5 |
| Numero di cilindri / Cilindrata | | 4 - 2615 cm³ |
| Potenza motore (CV/kW) | | 57 cv / 42 kW |
| Coppia massima / Regime motore | | 174 Nm @ 1600 rpm |
| Forza di trazione | | 2850 daN |
| Trasmissione | | |
| Tipo di trasmissione | | Idrostatico |
| Numero di marce (avanti / indietro) | | 2 / 2 |
| Velocità massima di spostamento | | 24.90 km/h |
| Velocità di trasferimento massima (la velocità può variare in funzione della normativa del paese) | | 24.90 km/h |
| Freno stazionamento | | Freno di stazionamento negativo automatico |
| Freno di servizio | | Freno a disco sul cardano |
| Idraulico | | |
| Tipo di pompa | | Pompa ad ingranaggi |
| Portata idraulica / Pressione idraulica | | 77.40 l/min-235 bar |
| Capacità del serbatoio | | |
| Olio motore | | 10.20 l |
| Olio idraulico | | 70 l |
| Capacità del serbatoio idraulico | | 10.20 l |
| Carburante | | 60 l |
| Rumore e vibrazione | | |
| Rumorosità al posto di guida (LpA) | | 76 dB |
| Rumorosità nell'ambiente (LwA) | | 104 dB |
| Vibrazione sul gruppo complesso mani/braccia | | < 2.50 m/s² |
| Varie | | |
| Ruote direttrici (anteriori / posteriori) | | 2 / 2 |
| Ruote motrici (anteriori / posteriori) | | 2 / 2 |
| Sicurezza / Certificazione della cabina | | Standard EN 15000 / Cabina ROPS - FOPS Livello 1 |
| Comandi | | JSM |

MT 420 H - Disegno quotato



MT 420 H - Diagramma di carico

Macchina su pneumatici con forche



**Sede centrale**

MANITOU ITALIA Srl

Via Cristoforo Colombo 2, Loc. Cavazzona - 41013 CASTELFRANCO EMILIA (MO)

Tel: 059.95.98.11 - Fax 059.95.98.65

www.manitou.com

Questa pubblicazione presenta la descrizione delle versioni e delle possibilità di configurazione dei prodotti Manitou, che possono differire per attrezzature. Gli allestimenti presentati nel presente opuscolo possono essere di serie, optional o non disponibili, a seconda delle versioni. Manitou si riserva il diritto di modificare, in qualsiasi momento e senza alcun preavviso, le specifiche tecniche descritte e rappresentate. Le specifiche indicate non rappresentano alcun obbligo per il costruttore. Per maggiori dettagli, rivolgersi al proprio concessionario Manitou. Documento non contrattuale. Elenco delle specifiche non esaustivo. I loghi nonché l'identità visiva dell'azienda sono di proprietà di Manitou e non possono essere utilizzati senza autorizzazione. Tutti i diritti riservati. Le immagini e gli schemi contenuti nel presente opuscolo sono forniti esclusivamente a fini di consultazione e a titolo indicativo.

Manitou BF SA - Società anonima con consiglio di amministrazione. Capitale sociale: 39,668,399 euro - 857 802 508 RCS Nantes