

Technisches Datenblatt :

220 TJ ST5



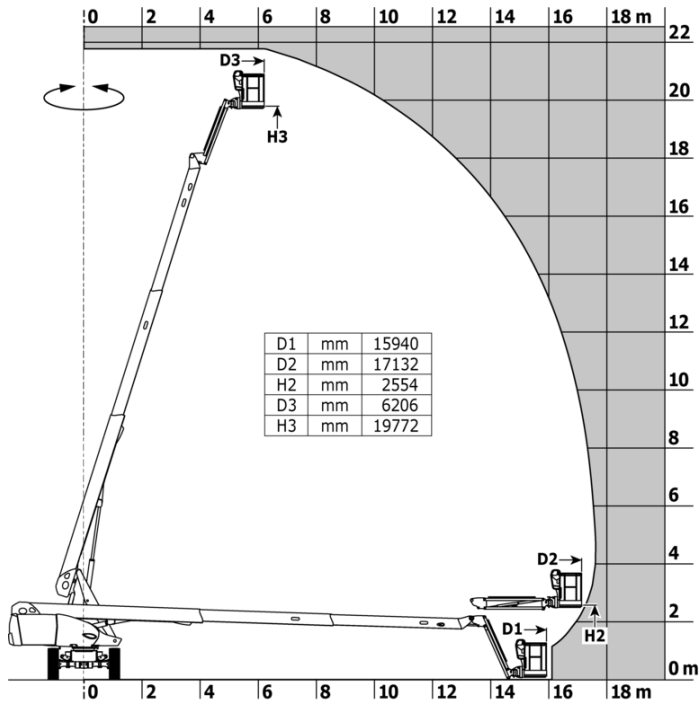
 **MANITOU**
HANDLING YOUR WORLD

Kapazität		Metrisch
Arbeitshöhe	h21	21.77 m
Plattformhöhe	h7	19.77 m
Max. Reichweite		17.63 m
Pendelamdrehung (oben / unten)		+69 ° / -66 °
Tragfähigkeit des Arbeitskorbs	Q	230 kg
Schwenkbereich der Bühne		360 °
Plattfordrehung (rechts / links)		90 ° / 90 °
Personenanzahl (innen / außen)		2 / 2
Gewicht und Abmessungen		
Plattformgewicht*		11850 kg
Arbeitskorb Abmessungen (Länge x Breite)	lp / ep	2.10 m x 0.76 m
Gesamthöhe (Zugang)	h20	0.39 m
Gesamtlänge	l1	9.81 m
Gesamtbreite	b1	2.48 m
Gesamthöhe	h17	2.66 m
Gesamtlänge (zusammengeklappt)	l9	7.29 m
Gesamthöhe (zusammengeklappt)	h18 ***	2.72 m
Pendelamtlänge	l13	2 m
Gegengewicht Versatz (Oberwagen bei 90°)	a7	1.35 m
Äußerer Wenderadius	Wa3	6.19 m
Bodenfreiheit in der Mitte des Radstands	m2	0.44 m
Radstand	y	2.80 m
Leistung		
Fahrgeschwindigkeit - verstaute		4.40 km/h
Fahrgeschwindigkeit - Arbeitsmodus		1 km/h
Steigfähigkeit		40 %
Zulässige Neigung im Arbeitsmodus		4 °
Reifen		
Bereifung		Vollgummireifen aufvulkanisiert
Antriebsräder (vorne / hinten)		2 / 2
Lenkräder (vorne / hinten)		2 / 0
Bremsräder (vorne / hinten)		0 / 2
Motor/Batterie		
Marke / Motomodell		Yanmar - 3TNV88C
Motomom		Stage V
Nennleistung Verbrennungsmotor / Leistung		37 Hp / 27.50 kW
Sonstiges		
Bodendruck		18.20 dan/cm2
Hydraulikfördermenge - Hydraulikdruck		340 bar
Kapazität des Hydraulikölbehälters		94 l
Kapazität des Kraftstoffbehälters		72 l
Umgebungsgeräusch (LwA)		< 105 dB
Einhaltung von Nomen		
This machine is in compliance with:		Europäische Richtlinien: 2006/42/EG - Maschinen (Neufassung EN 280:2013) - 2004/108/EG (EMV) - 2006/95/EG (Niederspannung)

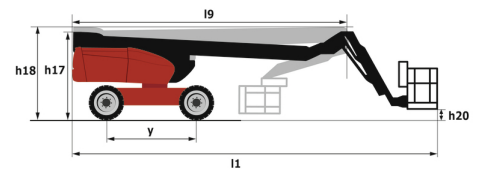
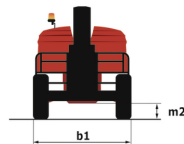
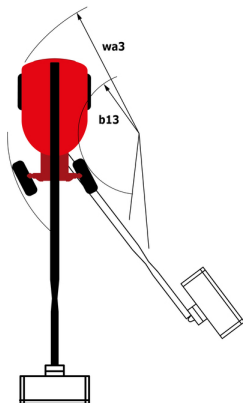
*Varies according to options and standards of the country to which the machine is delivered

220 TJ ST5 - Lastdiagramm

Lastdiagramm für Hubarbeitsbühne



220 TJ ST5 - Maßzeichnung



Ausrüstung

Standard

230-V-Anschluss
 4 gleichzeitige Bewegungen
 Aktive Pendelvorderachse
 Alarnton und Kontrollleuchte (Neigung, Überlast, Gefälle)
 Allradantrieb
 Betriebsstundenzähler
 Differentialsperre an der Hinterachse
 Durchgehende Drehung des Oberwagens
 Easy fast slinging system
 Elektrische Notpumpe
 Elektronischer Ausgleich des Arbeitskorbs
 Engine with DPF (Diesel Particulate Filter)
 Feuerverzinkten Arbeitskorb
 Kraftstoffanzeige mit Niedrigstand-Warnleuchte
 LED rotating beacon
 LS pump
 Large color screen on turret
 Motormontage auf Gleitplatte
 Neigungsentriegelung
 Not-Aus-Schalter im Arbeitskorb und am Oberwagen
 Proportional-Regelung
 Stop & Go
 Unterstützung durch integrierte Fehlerdiagnose
 Vernetzte Maschine
 Vorderachse mit Schlupfbegrenzung

Optional

110 oder 230 V Stecker mit Differenzialschutzschalter
 Arbeitsscheinwerfer
 Batterie Hauptschalter
 Battery blanket
 Biodegradable hydraulic oil - Grade 32
 Bordeigener Generator (3,5 oder 5 kW)
 Fernbedienung
 Galvanized basket 2.100 mm / 6'11" with lateral door
 Heizung für Motorblock
 Hydraulic oil for cold temperature
 Non marking solid tyres
 Oberwagen-Verriegelung mit Schloss
 Safety kit - Harness + helmet
 Safety valve
 Schlüsselschloss am Kraftstofftank
 Schutz-Abdeckung der unteren Steuerbox
 Secondary Protection System (SPS)
 Socket 230 V + differential circuit breaker
 Sonderlackierung
 Spark arrester
 Turret orientation information
 Vollgummireifen aufvulkanisiert
 Wasser-Anschluss



 **MANITOU**
HANDLING YOUR WORLD

Hauptsitz

B.P. 249 - 430 rue de l'Aubinière

44150 Ancenis Cedex - France

Tel: +33 (0)2 40 09 10 11 - Fax: +33 (0)2 40 09 10 97

www.manitou.com



In vorliegender Broschüre sind die Versionen und Konfigurationsoptionen für Manitou-Produkte beschrieben, die mit unterschiedlicher Ausrüstung ausgestattet werden können. Bei der in der Broschüre beschriebenen Ausrüstung kann es sich um Standard- oder Sonderausrüstung handeln oder um Ausrüstung, die für bestimmte Versionen nicht erhältlich ist. Manitou behält sich das Recht vor, jederzeit unangekündigte Änderungen an den gezeigten und beschriebenen Spezifikationen vorzunehmen. Der Hersteller haftet nicht für die angegebenen Spezifikationen. Für weitere Informationen wenden Sie sich bitte an Ihren Manitou-Händler. Dokument ohne Gewähr. Die Produktbeschreibungen können vom eigentlichen Produkt abweichen. Die Auflistung der Spezifikationen erhebt keinen Anspruch auf Vollständigkeit. Logos und visuelle Identität des Unternehmens sind Eigentum von Manitou und dürfen nicht ohne Genehmigung verwendet werden. Alle Rechte vorbehalten. Die in dieser Broschüre gezeigten Fotos und Abbildungen dienen lediglich Informationszwecken.
MANITOU BF SA - Aktiengesellschaft mit Vorstand - Aktienkapital: 39 668 399 Euro - 857 802 508 Handelsregister (RCS) Nantes