

Technisches Datenblatt :

# 220 TJ ST5



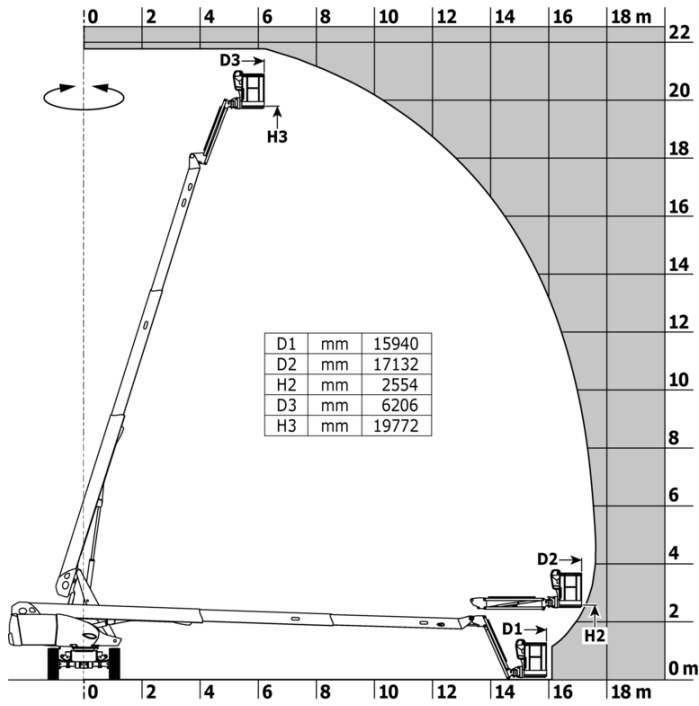
 **MANITOU**  
HANDLING YOUR WORLD

Kapazität		Metrisch
Arbeitshöhe	h21	21.77 m
Plattformhöhe	h7	19.77 m
Max. Reichweite		17.63 m
Vertikaler Drehbarer Korbarm (oben / unten)		+69 ° / -66 °
Tragfähigkeit des Arbeitskorbs	Q	230 kg
Drehung des Oberwagens		360 °
Drehung des Arbeitskorbs (rechts / links)		90 ° / 90 °
Zulässige Personenanzahl (innen / außen)		2 / 2
Gewicht und Reifengröße		
Gewicht der Arbeitsbühne*		11850 kg
Abmessungen Arbeitskorb (Länge x Breite)	lp / ep	2.10 m x 0.76 m
Bodenfreiheit (Zugang)	h20	0.39 m
Gesamtlänge	l1	9.81 m
Gesamtbreite	b1	2.48 m
Gesamthöhe	h17	2.66 m
Gesamtlänge eingefahren	l9	7.29 m
Bauhöhe eingefahren	h18 ***	2.72 m
Länge des Auslegearms	l13	2 m
Gegengewicht Versatz (Oberwagen bei 90°)	a7	1.35 m
äußerer Wenderadius	Wa3	6.19 m
Bodenfreiheit Mitte Radstand	m2	0.44 m
Radstand	y	2.80 m
Leistung		
Fahrgeschwindigkeit - Transportmodus		4.40 km/h
Fahrgeschwindigkeit - Arbeitsmodus		1 km/h
Steigfähigkeit		40 %
Zulässige Neigung im Arbeitsmodus		4 °
Reifen		
Bereifung		Vollgummireifen aufvulkanisiert
Antriebsräder (vorne / hinten)		2 / 2
Lenkräder (vorne / hinten)		2 / 0
Gebremste Räder / Räder		0 / 2
Motor/Batterie		
Hersteller / Motormodell		Yanmar - 3TNV88C
Motomom		Stage V
Nennleistung Verbrennungsmotor / Leistung		37 Hp / 27.50 kW
Sonstiges		
Bodendruck (		18.20 dan/cm2
Hydraulikfördermenge - Hydraulikdruck		340 bar
Fassungsvermögen des Hydrauliktanks		94 l
Fassungsvermögen des Kraftstofftanks		72 l
Umgebungsgeräusch (LwA)		< 105 dB
Einhaltung von Nomen		
Diese Maschine entspricht:		Europäische Richtlinien: 2006/42/EG - Maschinen (Neufassung EN 280:2013) - 2004/108/EG (EMV) - 2006/95/EG (Niederspannung)

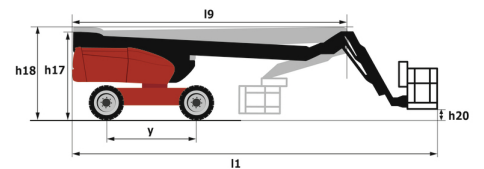
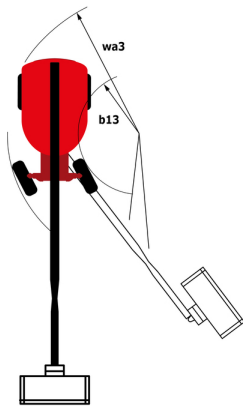
\*Variiert und ist Abhängig von den Länderspezifischen Optionen

## 220 TJ ST5 - Traglasttabellen

Lastdiagramm für Hubarbeitsbühne



## 220 TJ ST5 - Maßzeichnung



# Ausstattung

## Standard

230-V-Anschluss  
4 gleichzeitige Bewegungen  
Alarmon und Kontrollleuchte (Neigung, Überlast, Gefälle)  
Allradantrieb  
Betriebsstundenzähler  
Differentialsperre an der Hinterachse  
Durchgehende Drehung des Oberwagens  
Easy fast slinging system  
Elektrische Notpumpe  
Elektronischer Ausgleich des Arbeitskorbs  
Engine with DPF (Diesel Particulate Filter)  
Kraftstoffanzeige mit Niedrigstand-Warnleuchte  
LED-Rundumleuchte  
LS pump  
Motomontage auf Gleitplatte  
Neigungsentriegelung  
Not-Aus-Schalter im Arbeitskorb und am Oberwagen  
Pendelvorderachse  
Proportional-Regelung  
Stop & Go  
Unterstützung durch integrierte Fehlerdiagnose  
Vernetzte Maschine  
Verzinkter Arbeitskorb  
Vorderachse mit Schlupfbegrenzung  
großes Farbdisplay an der Bodensteuerung

## Optional

110 oder 230 V Steckdose mit Schutzschalter  
230 V Steckdose + Fehlerstromschutzschalter  
Arbeitscheinwerfer  
Batterie Hauptschalter  
Batteriedecke  
Bordeigener Generator (3,5 oder 5 kW)  
Fernbedienung  
Funkenschutz Abgasrohr  
Galvanized basket 2.100 mm / 6'11" with lateral door  
Hydraulic oil for cold temperature  
Motorvorheizung  
Non marking solid tyres  
Oberwagen-Verriegelung mit Schloss  
Positionsanzeige des Oberwagens  
Safety valve  
Schlüsselschloss am Kraftstofftank  
Schutz-Abdeckung der unteren Steuerbox  
Secondary Protection System (SPS)  
Sicherheitskit (Helm + Sicherheitsgurt)  
Sonderlackierung  
Vollgummireifen aufvulkanisiert  
Wasser-Anschluss  
biologisch abbaubares Öl



 **MANITOU**  
**HANDLING YOUR WORLD**

**Hauptsitz**

B.P. 249 - 430 rue de l'Aubinière

44150 Ancenis Cedex - France

Tel: +33 (0)2 40 09 10 11 - Fax: +33 (0)2 40 09 10 97

[www.manitou.com](http://www.manitou.com)



Diese Publikation enthält eine Beschreibung der Konfigurationsvarianten und Optionen für Manitou-Produkte, die je nach Ausstattung unterschiedlich sein können. Die in dieser Broschüre vorgestellten Ausstattungen können Teil einer Serie, als Option erhältlich oder je nach Ausführung nicht verfügbar sein. Manitou behält sich das Recht vor, die beschriebenen und dargestellten Spezifikationen jederzeit und ohne Vorankündigung zu ändern. Die angegebenen Spezifikationen sind für den Hersteller nicht bindend. Für weitere Einzelheiten wenden Sie sich bitte an Ihren Manitou-Händler. Es handelt sich nicht um ein vertraglich bindendes Dokument. Die Darstellung der Produkte ist vertraglich nicht bindend. Die Liste der Spezifikationen ist nicht vollständig. Die Logos sowie die visuelle Identität des Unternehmens sind Eigentum von Manitou und dürfen nicht ohne Genehmigung verwendet werden. Alle Rechte vorbehalten. Die in dieser Broschüre enthaltenen Fotos und Diagramme werden nur zu Anschauungs- und Informationszwecken zur Verfügung gestellt.

MANITOU BF SA - Gesellschaft mit beschränkter Haftung mit Verwaltungsrat - Aktienkapital: 39 668 399 Euro - 857 802 508 RCS Nantes