

Fiche technique :

# 220 TJ ST5



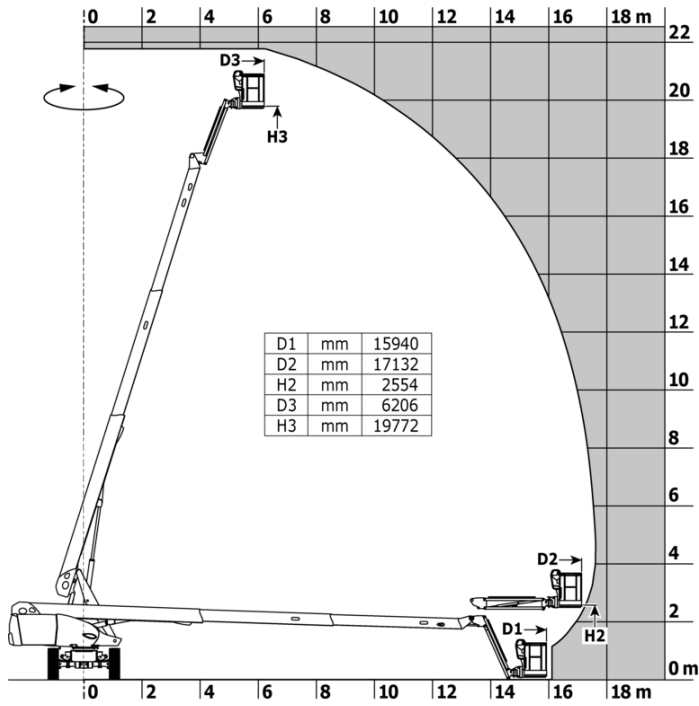
 **MANITOU**  
HANDLING YOUR WORLD

Capacités		Métrique
Hauteur de travail	h21	21.77 m
Hauteur de plate-forme	h7	19.77 m
Déport max.		17.63 m
Rotation du bras pendulaire (haut / bas)		+69 ° / -66 °
Capacité de la nacelle	Q	230 kg
Rotation tourelle		360 °
Rotation de la nacelle (droite / gauche)		90 ° / 90 °
Nombre de personnes (intérieur / extérieur)		2 / 2
Poids et dimensions		
Poids de la nacelle*		11850 kg
Longueur du panier x Largeur du panier	lp / ep	2.10 m x 0.76 m
Hauteur plancher (accès)	h20	0.39 m
Longueur hors-tout	l1	9.81 m
Largeur hors tout	b1	2.48 m
Hauteur hors tout	h17	2.66 m
Longueur hors tout repliée	l9	7.29 m
Hauteur hors tout repliée	h18 ***	2.72 m
Longueur pendulaire	l13	2 m
Déport du contrepoids (tourelle à 90°)	a7	1.35 m
Rayon de braquage extérieur	Wa3	6.19 m
Garde au sol au centre de l'empattement	m2	0.44 m
Empattement	y	2.80 m
Performances		
Vitesse de translation - en mode transport		4.40 km/h
Vitesse de translation - en mode travail		1 km/h
Pente franchissable		40 %
Dévers autorisé		4 °
Roues		
Type de roues		Pneus pleins durcis
Roues motrices (avant / arrière)		2 / 2
Roues directrices (avant / arrière)		2 / 0
Freinage sur roues (avants / arrière)		0 / 2
Moteur/batterie		
Marque du moteur / Modèle du moteur		Yanmar - 3TNV88C
Norme moteur		Stage V
Puissance du moteur I.C. (ch) / Puissance		37 ch / 27.50 kW
Divers		
Pression au sol		18.20 dan/cm2
Pression hydraulique		340 bar
Capacité du réservoir hydraulique		94 l
Réservoir à carburant		72 l
Bruit à l'environnement (LWA)		< 105 dB
Conformité aux normes		
Cette machine est conforme aux normes :		Directives européennes : 2006/42/CE- Machines (révisée EN280: 2013) - 2004/108/CE (CEM) - 2006/95/CE (Basse tension)

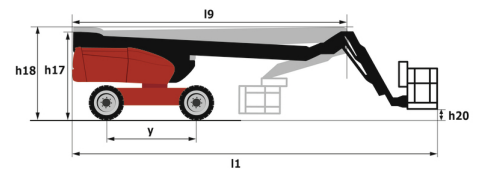
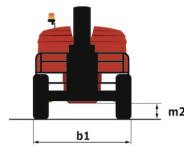
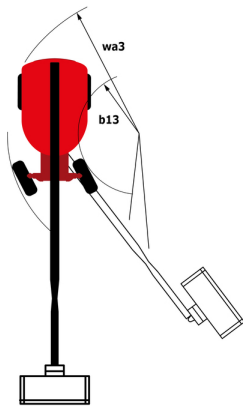
\*Varie selon les options et les normes du pays dans lequel la machine est livrée.

## 220 TJ ST5 - Abaques

### Abaque de charge pour nacelles métrique



## 220 TJ ST5 - Schémas d'encombrement



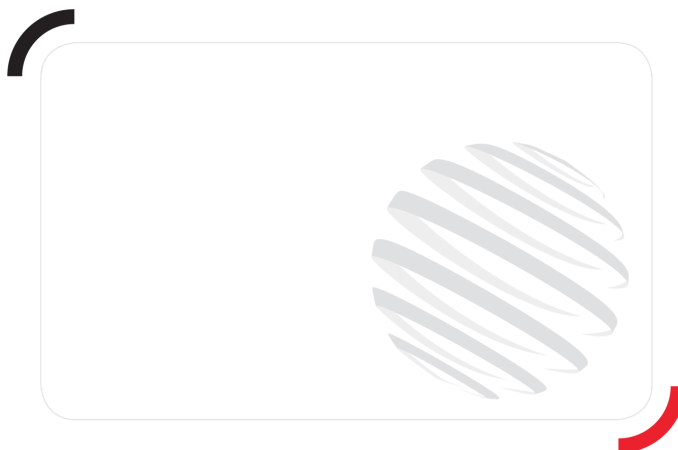
# Équipements

## Standard

4 mouvements simultanés  
4 roues motrices  
Aide au diagnostic intégré  
Alarme sonore et témoins lumineux (dévers, surcharge, descente)  
Blocage du différentiel sur pont arrière  
Commandes proportionnelles  
Compensation électronique du panier  
Déverrouillage du dévers  
Essieu avant oscillant  
Grand écran de base en couleur  
Gyrophare LED  
Horamètre  
Interrupteur d'arrêt d'urgence dans le panier et la tourelle  
Jauge à carburant avec témoin niveau bas  
Machine connectée  
Moteur avec FAP (filtre à particules)  
Moteur monté sur plateau coulissant  
Panier entièrement galvanisé avec plancher démontable  
Pompe LS  
Pompe électrique de secours  
Pont avant à glissement limité  
Prédisposition 230V  
Rotation continue de la tourelle  
Système d'élingage rapide et facile  
Système « Stop & Go »

## Optionnel

Clapet étouffoir  
Coupe batterie  
Génératrice embarquée (3,5 ou 5kW)  
Huile hydraulique biodégradable - Grade 32  
Huile hydraulique pour le froid  
Kit de sécurité - Harnais + casque  
Panier galvanisé 2 100 mm avec porte latérale  
Peinture personnalisée  
Phare de travail  
Pneumatiques alvéolés  
Pneus pleins non marquants (PPS)  
Pot d'échappement pare-étincelles  
Prise 110 ou 230 V avec disjoncteur différentiel  
Prise 230V avec disjoncteur différentiel  
Protection écran sur le boîtier de commande inférieur  
Préchauffage du bloc moteur  
Prédisposition eau  
Réchauffeur de batterie  
Serrure à clé du réservoir de carburant  
Serrure à clé sur capot tourelle  
Système de Protection Secondaire (SPS)  
Télécommande pour le transport  
Témoin orientation tourelle



**Siège Social**

B.P. 249 - 430 rue de l'Aubinière

44150 Ancenis Cedex - France

Tel: +33 (0)2 40 09 10 11 - Fax: +33 (0)2 40 09 10 97

[www.manitou.com](http://www.manitou.com)



Cette publication présente le descriptif des versions et possibilités de configuration des produits Manitou qui peuvent différer en équipement. Les équipements présentés dans cette brochure peuvent être de série, en option, ou non disponibles suivant les versions. Manitou se réserve le droit, à tout moment et sans préavis, de modifier les spécifications décrites et représentées. Les spécifications portées n'engagent pas le constructeur. Pour plus de détails, contactez votre concessionnaire Manitou. Document non contractuel. Présentation des produits non contractuelle. Liste des spécifications non exhaustive. Les logos ainsi que l'identité visuelle de l'entreprise sont la propriété de Manitou et ne peuvent être utilisés sans autorisation. Tous droits réservés. Les photos et schémas contenus dans la présente brochure ne sont fournis qu'à des fins de consultation et à titre indicatif.

Manitou BF SA - Société anonyme à conseil d'administration - Capital social : 39 668 399 euros - 857 802 508 RCS Nantes