

Scheda tecnica :

# 220 TJ ST5



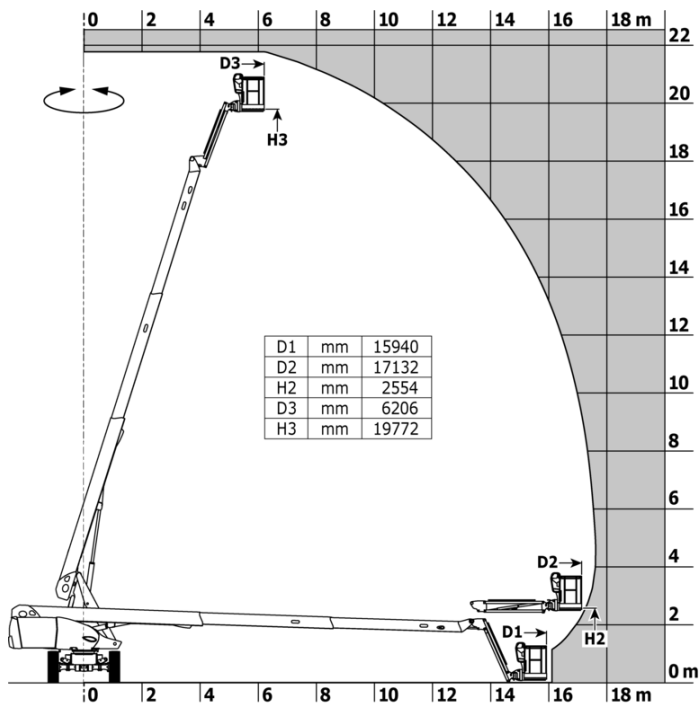
 **MANITOU**  
HANDLING YOUR WORLD

Capacità		Metico
Altezza di lavoro	h21	21.77 m
Altezza della piattaforma	h7	19.77 m
Sbraccio massimo		17.63 m
Oscillazione pendolare (alto / basso)		+69 ° / -66 °
Capacità della piattaforma	Q	230 kg
Rotazione della torretta		360 °
Rotazione del cestello (destra / sinistra)		90 ° / 90 °
Numero di persone (interno / esterno)		2 / 2
Peso e dimensioni		
Peso della piattaforma*		11850 kg
Dimensioni del cestello (lunghezza x larghezza)	lp / ep	2.10 m x 0.76 m
Altezza pianale (accesso)	h20	0.39 m
Lunghezza totale	l1	9.81 m
Larghezza	b1	2.48 m
Altezza	h17	2.66 m
Lunghezza (ripiegata)	l9	7.29 m
Altezza (ripiegata)	h18 ***	2.72 m
Lunghezza pendolare massima	l13	2 m
Sbalzo contrappeso (torretta a 90°)	a7	1.35 m
Raggio di sterzata estema	Wa3	6.19 m
Altezza dal suolo al centro dell'interasse	m2	0.44 m
Interasse	y	2.80 m
Performance		
Velocità di spostamento - chiuso		4.40 km/h
Velocità di spostamento - sollevato		1 km/h
Pendenza superabile		40 %
Inclinazione laterale ammissibile		4 °
Pneumatici		
Tipo di ruote		Gomme piene
Ruote motrici (anteriori / posteriori)		2 / 2
Ruote direttrici (anteriori / posteriori)		2 / 0
Frenatura su ruote (anteriori / posteriori)		0 / 2
Motore/batteria		
Marca motore / Modello motore		Yanmar - 3TNV88C
Norma motore		Stage V
Potenza nominale motore (cv) / Potenza		37 cv / 27.50 kW
Varie		
Pressione al suolo		18.20 dan/cm2
Pressione idraulica		340 bar
Capacità del serbatoio idraulico		94 l
Capacità del serbatoio del carburante		72 l
Rumorosità nell'ambiente (LWA)		< 105 dB
Conformità agli standard		
Questa macchina è conforme alle norme:		Direttive Europee : 2006/42/CE - Macchine (revisione EN280:2013) - 2004/108/EC (EMC) - 2006/95/CE (Bassa tensione)

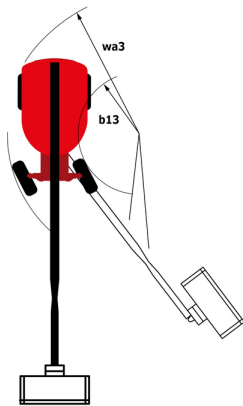
\*Varia in base alle opzioni e agli standard del paese in cui viene consegnata la macchina.

## 220 TJ ST5 - Diagramma di carico

Diagramma di carico per piattaforme portapersone



## 220 TJ ST5 - Disegno quotato



# Allestimento

## Standard

4 movimenti simultanei  
 4 ruote motrici  
 Allarme sonoro e spia luminosa (inclinazione, sovraccarico, discesa)  
 Assale anteriore con differenziale a slittamento limitato  
 Assale anteriore oscillante  
 Bloccaggio differenziale su assale posteriore  
 Cestello completamente zincato con piano calpestio rimovibile  
 Comandi proporzionali  
 Compensazione elettronica del cestello  
 Contatore  
 Easy fast slinging system  
 Engine with DPF (Diesel Particulate Filter)  
 Indicatore di livello carburante con spia  
 Interruttore di arresto di emergenza nel cestello e sulla torretta  
 LED rotating beacon  
 LS pump  
 Large color screen on turret  
 Macchina connessa  
 Motore montato su supporto scorrevole  
 Pompa elettrica di emergenza  
 Predisposizione 230V  
 Rotazione continua della torretta  
 Sblocco inclinazione  
 Sistema Stop & Go  
 Sistema di diagnostica integrato

## Opzionale

Informazioni sull'orientamento della torretta  
 Biodegradable hydraulic oil - Grade 32  
 Chiusura a chiave su serbatoio carburante  
 Cofano torretta con chiusura a chiave  
 Faro di lavoro  
 Galvanized basket 2.100 mm / 6'11" with lateral door  
 Generatore a bordo (3,5 o 5 KW)  
 Hydraulic oil for cold temperature  
 Non marking solid tyres  
 Pneumatici pieni rinforzati  
 Predisposizione acqua  
 Preiscaldamento blocco motore  
 Presa da 110 o 230V con interruttore differenziale  
 Protezione quadro comandi nella parte inferiore  
 Radiocomando  
 Riscaldamento batteria  
 Safety kit - Harness + helmet  
 Safety valve  
 Scarico spengiscintille  
 Sistema di protezione secondaria (SPS)  
 Socket 230 V + differential circuit breaker  
 Stacca batteria  
 Verniciatura personalizzata



 **MANITOU**  
**HANDLING YOUR WORLD**

**Sede centrale**

MANITOU ITALIA Srl

Via Cristoforo Colombo 2, Loc. Cavazzona - 41013 CASTELFRANCO EMILIA (MO)

Tel: 059.95.98.11 - Fax 059.95.98.65

[www.manitou.com](http://www.manitou.com)



Questa pubblicazione presenta la descrizione delle versioni e delle possibilità di configurazione dei prodotti Manitou, che possono differire per attrezzature. Gli allestimenti presentati nel presente opuscolo possono essere di serie, optional o non disponibili, a seconda delle versioni. Manitou si riserva il diritto di modificare, in qualsiasi momento e senza alcun preavviso, le specifiche tecniche descritte e rappresentate. Le specifiche indicate non rappresentano alcun obbligo per il costruttore. Per maggiori dettagli, rivolgersi al proprio concessionario Manitou. Documento non contrattuale. Elenco delle specifiche non esaustivo. I loghi nonché l'identità visiva dell'azienda sono di proprietà di Manitou e non possono essere utilizzati senza autorizzazione. Tutti i diritti riservati. Le immagini e gli schemi contenuti nel presente opuscolo sono forniti esclusivamente a fini di consultazione e a titolo indicativo.

Manitou BF SA - Società anonima con consiglio di amministrazione. Capitale sociale: 39,668,399 euro - 857 802 508 RCS Nantes