

Scheda tecnica :

220 TJ ST5



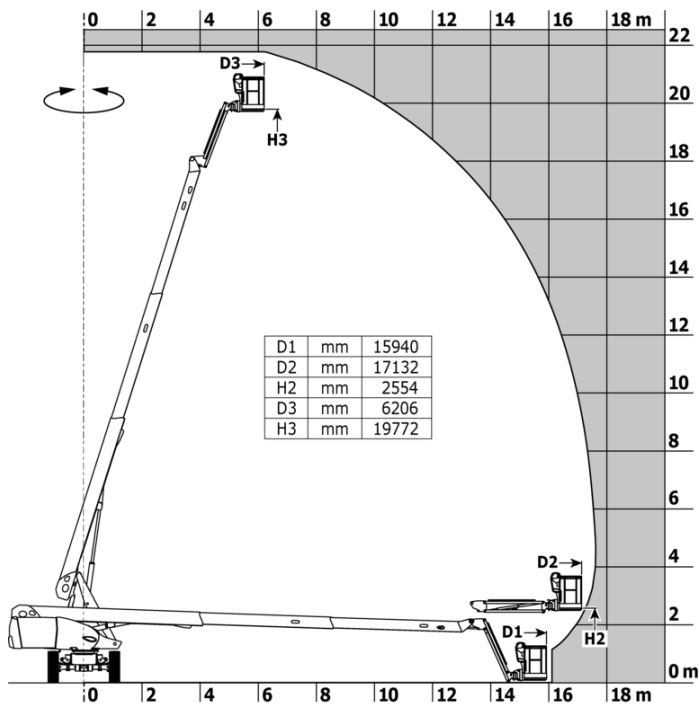
 **MANITOU**
HANDLING YOUR WORLD

| Capacità | | Metrico |
|---|---------|--|
| Altezza di lavoro | h21 | 21.77 m |
| Altezza della piattaforma | h7 | 19.77 m |
| Sbraccio massimo | | 17.63 m |
| Oscillazione pendolare (alto / basso) | | +69 ° / -66 ° |
| Capacità della piattaforma | Q | 230 kg |
| Rotazione della torretta | | 360 ° |
| Rotazione del cestello (destra / sinistra) | | 90 ° / 90 ° |
| Numero di persone (interno / esterno) | | 2 / 2 |
| Peso e dimensioni | | |
| Peso della piattaforma* | | 11850 kg |
| Dimensioni del cestello (lunghezza x larghezza) | lp / ep | 2.10 m x 0.76 m |
| Altezza pianale (accesso) | h20 | 0.39 m |
| Lunghezza totale | l1 | 9.81 m |
| Larghezza | b1 | 2.48 m |
| Altezza | h17 | 2.66 m |
| Lunghezza (ripiegata) | l9 | 7.29 m |
| Altezza (ripiegata) | h18 *** | 2.72 m |
| Lunghezza pendolare massima | l13 | 2 m |
| Sbalzo contrappeso (torretta a 90°) | a7 | 1.35 m |
| Raggio di sterzata estema | Wa3 | 6.19 m |
| Altezza dal suolo al centro dell'interasse | m2 | 0.44 m |
| Interasse | y | 2.80 m |
| Performance | | |
| Velocità di spostamento - chiuso | | 4.40 km/h |
| Velocità di spostamento - sollevato | | 1 km/h |
| Pendenza superabile | | 40 % |
| Inclinazione laterale ammissibile | | 4 ° |
| Pneumatici | | |
| Tipo di ruote | | Gomme piene |
| Ruote motrici (anteriori / posteriori) | | 2 / 2 |
| Ruote direttrici (anteriori / posteriori) | | 2 / 0 |
| Frenatura su ruote (anteriori / posteriori) | | 0 / 2 |
| Motore/batteria | | |
| Marca motore / Modello motore | | Yanmar - 3TNV88C |
| Norma motore | | Stage V |
| Potenza nominale motore (cv) / Potenza | | 37 cv / 27.50 kW |
| Varie | | |
| Pressione al suolo | | 18.20 dan/cm2 |
| Pressione idraulica | | 340 bar |
| Capacità del serbatoio idraulico | | 94 l |
| Capacità del serbatoio del carburante | | 72 l |
| Rumorosità nell'ambiente (LWA) | | < 105 dB |
| Conformità agli standard | | |
| Questa macchina è conforme alle norme: | | Direttive Europee : 2006/42/CE - Macchine (revisione EN280:2013) - 2004/108/EC (EMC) - 2006/95/CE (Bassa tensione) |

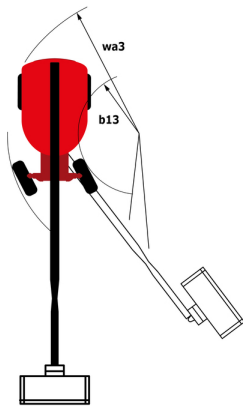
*Varia in base alle opzioni e agli standard del paese in cui viene consegnata la macchina.

220 TJ ST5 - Diagramma di carico

Diagramma di carico per piattaforme portapersone



220 TJ ST5 - Disegno quotato



Allestimento

Standard

4 movimenti simultanei
4 ruote motrici
Allarme sonoro e spia luminosa (inclinazione, sovraccarico, discesa)
Assale anteriore con differenziale a slittamento limitato
Assale anteriore oscillante
Bloccaggio differenziale su assale posteriore
Cestello completamente zincato con piano calpestio rimovibile
Comandi proporzionali
Compensazione elettronica del cestello
Contatore
Easy fast slinging system
Engine with DPF (Diesel Particulate Filter)
Indicatore di livello carburante con spia
Interruttore di arresto di emergenza nel cestello e sulla torretta
LED rotating beacon
LS pump
Large color screen on turret
Macchina connessa
Motore montato su supporto scorrevole
Pompa elettrica di emergenza
Predisposizione 230V
Rotazione continua della torretta
Sblocco inclinazione
Sistema Stop & Go
Sistema di diagnostica integrato

Opzionale

Informazioni sull'orientamento della torretta
Biodegradable hydraulic oil - Grade 32
Chiusura a chiave su serbatoio carburante
Cofano torretta con chiusura a chiave
Faro di lavoro
Galvanized basket 2.100 mm / 6'11" with lateral door
Generatore a bordo (3,5 o 5 KW)
Hydraulic oil for cold temperature
Non marking solid tyres
Pneumatici pieni rinforzati
Predisposizione acqua
Preiscaldamento blocco motore
Presse da 110 o 230V con interruttore differenziale
Protezione quadro comandi nella parte inferiore
Radiocomando
Riscaldamento batteria
Safety kit - Harness + helmet
Safety valve
Scarico spengiscintille
Sistema di protezione secondaria (SPS)
Socket 230 V + differential circuit breaker
Stacca batteria
Verniciatura personalizzata



MANITOU **HANDLING YOUR WORLD**

Sede centrale

MANITOU ITALIA Srl

Via Cristoforo Colombo 2, Loc. Cavazzona - 41013 CASTELFRANCO EMILIA (MO)

Tel: 059.95.98.11 - Fax 059.95.98.65

www.manitou.com



Questa pubblicazione presenta la descrizione delle versioni e delle possibilità di configurazione dei prodotti Manitou, che possono differire per attrezzature. Gli allestimenti presentati nel presente opuscolo possono essere di serie, optional o non disponibili, a seconda delle versioni. Manitou si riserva il diritto di modificare, in qualsiasi momento e senza alcun preavviso, le specifiche tecniche descritte e rappresentate. Le specifiche indicate non rappresentano alcun obbligo per il costruttore. Per maggiori dettagli, rivolgersi al proprio concessionario Manitou. Documento non contrattuale. Elenco delle specifiche non esaustivo. I loghi nonché l'identità visiva dell'azienda sono di proprietà di Manitou e non possono essere utilizzati senza autorizzazione. Tutti i diritti riservati. Le immagini e gli schemi contenuti nel presente opuscolo sono forniti esclusivamente a fini di consultazione e a titolo indicativo.

Manitou BF SA - Società anonima con consiglio di amministrazione. Capitale sociale: 39,668,399 euro - 857 802 508 RCS Nantes