

技術シート：

220 TJ ST5



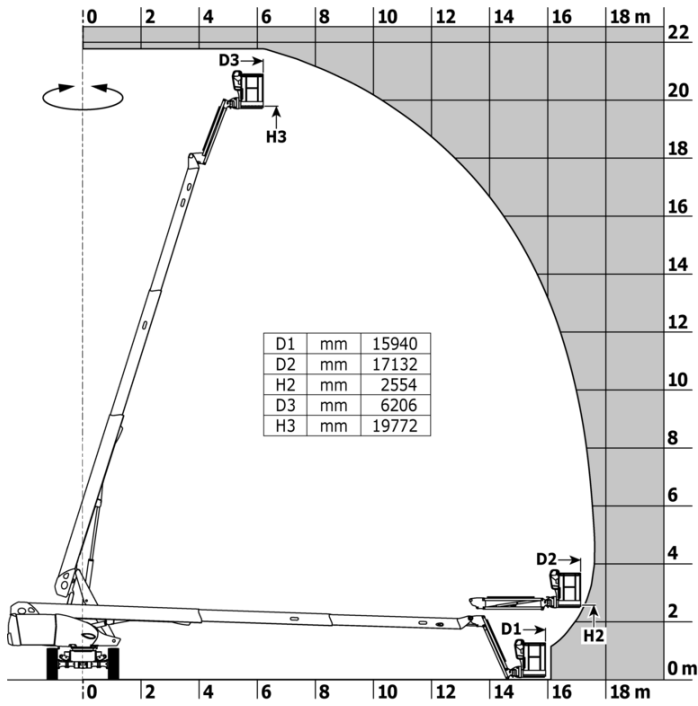
 **MANITOU**
HANDLING YOUR WORLD

キャバンティ		メートル単位
最大作業高	h21	21.77 m
プラットフォーム高	h7	19.77 m
最大作業半径		17.63 m
垂直アーム回転 (上部 / 下部)		+69 ° / -66 °
作業床最大積載荷重	Q	230 kg
タレット回転		360 °
首振角度 左) / 首振角度 右		90 ° / 90 °
搭乗人員 / 搭乗人員		2 / 2
仕様		
バスケット重量		11850 kg
バスケット寸法 長) x バスケット寸法 幅	lp / ep	2.10 m x 0.76 m
床高 乗降時	h20	0.39 m
全長	l1	9.81 m
全幅	b1	2.48 m
全高	h17	2.66 m
全長 格納姿勢	l9	7.29 m
全高 格納姿勢	h18 ***	2.72 m
ジブ長さ	l13	2 m
カウンターウエイトオフセット °タレット	a7	1.35 m
最小回転半径外輪	Wa3	6.19 m
車輪半径	m2	0.44 m
ホイールベース	y	2.80 m
性能		
走行速度 格納姿勢		4.40 km/h
走行速度 作業床上昇時		1 km/h
登坂能力		40 %
許容路面傾斜角度		4 °
ホイール		
タイヤ		ソリッドタイヤ
駆動輪 前 / 駆動輪 後		2 / 2
操舵輪 前 / 操舵輪 後		2 / 0
ブレーキ 前 / ブレーキ 後		0 / 2
エンジン / バッテリー		
メーカー / エンジンモデル		Yanmar - 3TNV88C
エンジン排出ガス規制		Stage V
定格出力 / 定格出力		37 Hp / 27.50 kW
その他		
接地圧		18.20 dan/cm ²
油圧		340 bar
作動油タンク容量		94 l
燃料タンク容量		72 l
環境騒音 (LwA)		< 105 dB
規格準拠		
この機械は右記の準拠しています。		European directives: 2006/42/EC- Machinery (revised EN280:2013) - 2004/108/EC (EMC) - 2006/95/EC (Low voltage)

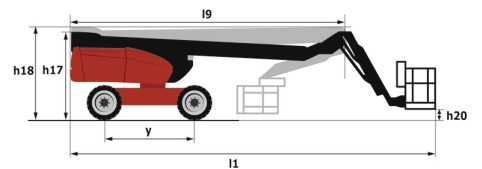
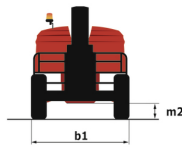
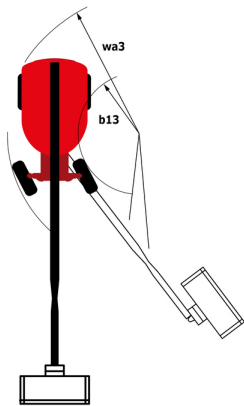
*ご利用される国の法規やオプションより異なります。

220 TJ ST5 - 作業範囲図

作業範囲図 メートル法



220 TJ ST5 - 寸法図



装置

標準

230V Predisposition
4 simultaneous movements
4 wheel drive
Audible alarm and illuminated indicator lamp (leveling, overload, lowering)
Backup electrical pump
Connected machine
Continuous turret rotation
Differential locking on rear axle
Easy fast slinging system
Electronic platform compensation
Emergency stop button in platform and on frame
Engine mounted on sliding platform
Engine with DPF (Diesel Particulate Filter)
Front axle with limited slip
Fuel gauge with low level indicator
Fully galvanized basket with demountable floor
Hour meter
Integrated diagnostic assistance
LED rotating beacon
LS pump
Large color screen on turret
Leveling unlocking
Oscillating front axle
Proportional controls
Stop & Go system

オプション

110 or 230V plug with differential circuit breaker
Battery blanket
Biodegradable hydraulic oil - Grade 32
Engine Block Heater
Galvanized basket 2.100 mm / 6'11" with lateral door
Hydraulic oil for cold temperature
Key lock on fuel tank
Key lock on turret cover
Non marking solid tyres
On-board generator (3,5 or 5 kW)
Personalized paintwork
Remote control for transport
Safety kit - Harness + helmet
Safety valve
Screen protection on the lower box control
Socket 230 V + differential circuit breaker
Solid tyres cured-on
Spark arrester
Turret orientation information
Water predisposition
Working light
バッテリー切断
二次保護システム SPS



MANITOU HANDLING YOUR WORLD

本社ビル

B.P. 249 - 430 rue de l'Aubinière オービニエール通り

44150 Ancenis Cedex - France

電話 +33 (0)2 40 09 10 11 - ファックス +33 (0)2 40 09 10 97

www.manitou.com



本書では、マニトウ製品の構成バージョンやオプションについて説明していますが、機器によって異なる場合があります。このパンフレットで紹介されている機器は、バージョンによってシリーズの一部であったり、オプションであったり、あるいは利用できない場合があります。Manitouは、いつでも予告なしに、記載・表現されている仕様を変更する権利を有します。提供された仕様はメーカーを拘束するものではありません。詳細につきましては、マニトウの代理店にお問い合わせください。本資料は、契約上の拘束力を有するものではありません。製品の提示は、契約上の拘束力はありません。仕様のリストは無尽蔵です。ロゴおよび会社のビジュアル・アイデンティティはManitouが所有しており、許可なく使用することはできません。すべての権利はマニトウに帰属します。このパンフレットに掲載されている写真や図は、相談や情報提供を目的としています。

MANITOU BF SA - 取締役会を有する有限会社 - 株式資本。39 668 399 ユーロ - 857 802 508 RCS Nantes