

Technisches Datenblatt :

# 220 TJ+

---

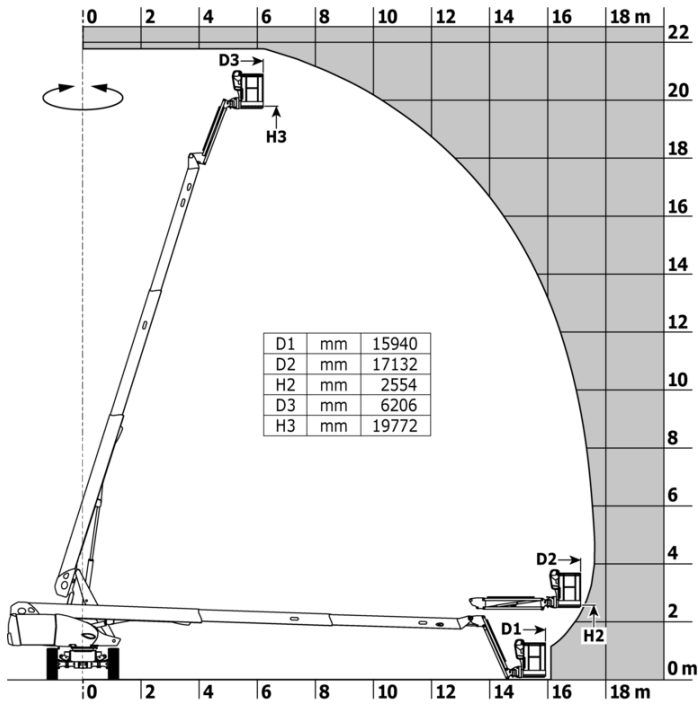


Kapazität		Metrisch
Arbeitshöhe	h21	21.74 m
Plattformhöhe	h7	19.74 m
Maximale seitliche Reichweite		17.79 m
Pendelamdrehung (oben / unten)		+70 ° / -63 °
Tragfähigkeit des Arbeitskorbs	Q	408 kg
Schwenkbereich der Bühne		360 °
Plattfordrehung (rechts / links)		90 ° / 90 °
Personenanzahl (innen / außen)		3 / 3
Gewicht und Abmessungen		
Plattformgewicht*		13600 kg
Arbeitskorb Abmessungen (Länge x Breite)	lp / ep	2.30 m x 0.90 m
Gesamthöhe (Zugang)	h20	0.39 m
Gesamtlänge	l1	10.06 m
Gesamtbreite	b1	2.48 m
Gesamthöhe	h17	2.66 m
Gesamtlänge (zusammengeklappt)	l9	7.35 m
Gesamthöhe (zusammengeklappt)	h18 ***	3.03 m
Pendelamtlänge	l13	2 m
Gegengewicht Versatz (Oberwagen bei 90°)	a7	1.34 m
Gegengewicht Aufmaß / Reichweite		1.35 m
Äußerer Wenderadius	Wa3	4.40 m
Bodenfreiheit in der Mitte des Radstands	m2	0.44 m
Radstand	y	2.80 m
Leistung		
Fahrgeschwindigkeit - verstaute		4.90 km/h
Fahrgeschwindigkeit - Arbeitsmodus		1 km/h
Steigfähigkeit		40 %
Zulässige Neigung im Arbeitsmodus		4 °
Reifen		
Bereifung		Vollgummireifen aufvulkanisiert
Reifenmodelle		40 x 14 in / 1025 x 365 mm
Antriebsräder (vorne / hinten)		2 / 2
Lenkräder (vorne / hinten)		2 / 2
Bremsräder (vorne / hinten)		2 / 2
Motor/Batterie		
Marke / Motor Modell		Yanmar - 3TNV88C
Motomom		Stage V
Nennleistung Verbrennungsmotor / Leistung		36.20 Hp / 27.50 kW
Sonstiges		
Bodendruck		18.20 dan/cm2
Hydraulikdruck		400 bar
Kapazität des Hydraulikölbehälters		94 l
Kapazität des Kraftstoffbehälters		72 l
Umgebungsgeräusch (LwA)		< 106 dB
Einhaltung von Nomen		
This machine is in compliance with:		Europäische Richtlinien: 2006/42/EG - Maschinen (Neufassung EN 280:2013) - 2004/108/EG (EMV) - 2006/95/EG (Niederspannung)

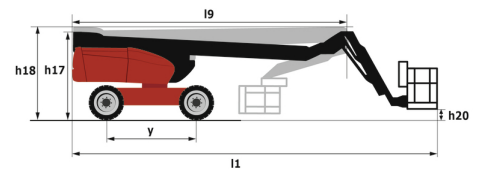
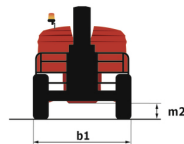
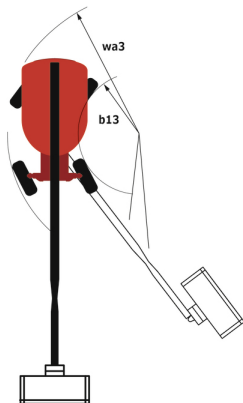
\*Varies according to options and standards of the country to which the machine is delivered

## 220 TJ+ - Lastdiagramm

Lastdiagramm für Hubarbeitsbühne



## 220 TJ+ - Maßzeichnung



# Ausrüstung

## Standard

230-V-Anschluss  
 4 Allradlenkung mit hundeganglenkung  
 4 gleichzeitige Bewegungen  
 Aktive Pendelvorderachse  
 Alarmton und Kontrollleuchte (Neigung, Überlast, Gefälle)  
 Allradantrieb  
 Arbeitskorb 2.300 mm  
 Betriebsstundenzähler  
 Differentialsperre an der Hinterachse  
 Durchgehende Drehung des Oberwagens  
 Easy fast slinging system  
 Elektrische Notpumpe  
 Elektronischer Ausgleich des Arbeitskorbs  
 Engine with DPF (Diesel Particulate Filter)  
 Fernbedienung  
 Kraftstoffanzeige mit Niedrigstand-Warnleuchte  
 LED rotating beacon  
 LS pump  
 Large color screen on turret  
 Motormontage auf Gleitplatte  
 Neigungsentriegelung  
 Not-Aus-Schalter im Arbeitskorb und am Oberwagen  
 Schutzabdeckung für Bedienpult  
 Schwerer lackierter Korb 2,30 m  
 Stop & Go  
 Turret orientation information  
 Unterstützung durch integrierte Fehlerdiagnose  
 Vernetzte Maschine  
 Vorderachse mit Schlupfbegrenzung

## Optional

110 oder 230 V Stecker mit Differenzialschutzschalter  
 40' HC containerisation (for 2 machines)  
 Arbeitsscheinwerfer  
 Audio warning on all motion  
 Audio warning on movement  
 Batterie Hauptschalter  
 Battery blanket  
 Battery charger automatic start  
 Biologisch abbaubares Öl  
 Bordeigener Generator (3,5 oder 5 kW)  
 Easy Link - With access control keypad  
 Easy link with remote lock  
 Filter kit  
 Heizung für Motorblock  
 Hydraulic oil heater  
 Lackierung in Sonderfarben  
 Non marking solid tyres  
 Oberwagen-Verriegelung mit Schloss  
 Painted narrow basket for heavy loads 1800mm (5 ft 11 in.)  
 Panel cradle  
 Pipe cradle  
 Safety kit - Harness + helmet  
 Safety valve  
 Schlüsselschloss am Kraftstofftank  
 Schutz-Abdeckung der unteren Steuerbox  
 Secondary Protection System (SPS)  
 Socket 230 V + differential circuit breaker  
 Spark arrester  
 Wasser-Anschluss  
 zusätzlicher Werkzeugkasten

**Hauptsitz**

B.P. 249 - 430 rue de l'Aubinière

44150 Ancenis Cedex - France

Tel: +33 (0)2 40 09 10 11 - Fax: +33 (0)2 40 09 10 97

[www.manitou.com](http://www.manitou.com)

In vorliegender Broschüre sind die Versionen und Konfigurationsoptionen für Manitou-Produkte beschrieben, die mit unterschiedlicher Ausrüstung ausgestattet werden können. Bei der in der Broschüre beschriebenen Ausrüstung kann es sich um Standard- oder Sonderausrüstung handeln oder um Ausrüstung, die für bestimmte Versionen nicht erhältlich ist. Manitou behält sich das Recht vor, jederzeit unangekündigte Änderungen an den gezeigten und beschriebenen Spezifikationen vorzunehmen. Der Hersteller haftet nicht für die angegebenen Spezifikationen. Für weitere Informationen wenden Sie sich bitte an Ihren Manitou-Händler. Dokument ohne Gewähr. Die Produktbeschreibungen können vom eigentlichen Produkt abweichen. Die Auflistung der Spezifikationen erhebt keinen Anspruch auf Vollständigkeit. Logos und visuelle Identität des Unternehmens sind Eigentum von Manitou und dürfen nicht ohne Genehmigung verwendet werden. Alle Rechte vorbehalten. Die in dieser Broschüre gezeigten Fotos und Abbildungen dienen lediglich Informationszwecken.

MANITOU BF SA - Aktiengesellschaft mit Vorstand - Aktienkapital: 39 668 399 Euro - 857 802 508 Handelsregister (RCS) Nantes