

Technisches Datenblatt :

# 220 TJ+

---

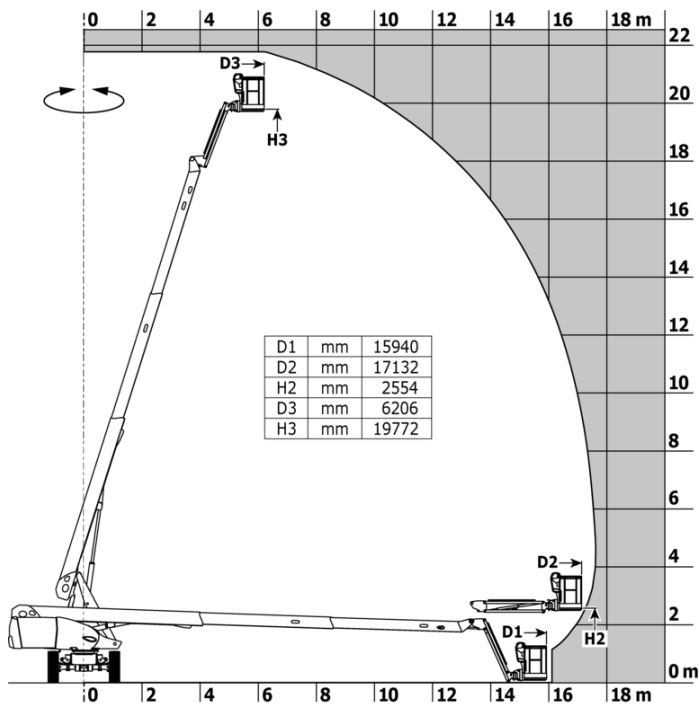


Kapazität		Metrisch
Arbeitshöhe	h21	21.74 m
Plattformhöhe	h7	19.74 m
Maximale seitliche Reichweite		17.79 m
Korbarm-Drehwinkel (oben / Boden)		+70 ° / -63 °
Tragfähigkeit des Arbeitskorbs	Q	408 kg
Drehung des Oberwagens		360 °
Drehung des Arbeitskorbs (rechts / links)		90 ° / 90 °
Zulässige Personenanzahl (innen / außen)		3 / 3
Gewicht und Reifengröße		
Gewicht der Arbeitsbühne*		13600 kg
Abmessungen Arbeitskorb (Länge x Breite)	lp / ep	2.30 m x 0.90 m
Bodenfreiheit (Zugang)	h20	0.39 m
Gesamtlänge	l1	10.06 m
Gesamtbreite	b1	2.48 m
Gesamthöhe	h17	2.66 m
Gesamtlänge eingefahren	l9	7.35 m
Bauhöhe eingefahren	h18 ***	3.03 m
Länge des Auslegearms	l13	2 m
Gegengewicht Versatz (Oberwagen bei 90°)	a7	1.34 m
Gegengewicht Aufmaß / Reichweite		1.35 m
äußerer Wenderadius	Wa3	4.40 m
Bodenfreiheit Mitte Radstand	m2	0.44 m
Radstand	y	2.80 m
Leistung		
Fahrgeschwindigkeit - Transportmodus		4.90 km/h
Fahrgeschwindigkeit - Arbeitsmodus		1 km/h
Steigfähigkeit		40 %
Zulässige Neigung im Arbeitsmodus		4 °
Reifen		
Bereifung		Vollgummireifen aufvulkanisiert
Reifenmodelle		40 x 14 in / 1025 x 365 mm
Antriebsräder (vorne / hinten)		2 / 2
Lenkräder (vorne / hinten)		2 / 2
Gebremste Räder / Räder		2 / 2
Motor/Batterie		
Hersteller / Motor Modell		Yanmar - 3TNV88C
Motomorm		Stage V
Nennleistung Verbrennungsmotor / Leistung		36.20 Hp / 27.50 kW
Sonstiges		
Bodendruck (		18.20 dan/cm2
Hydraulikdruck		400 bar
Fassungsvermögen des Hydrauliktanks		94 l
Fassungsvermögen des Kraftstofftanks		72 l
Umgebungsgeräusch (LwA)		< 106 dB
Einhaltung von Nomen		
Diese Maschine entspricht:		Europäische Richtlinien: 2006/42/EG - Maschinen (Neufassung EN 280:2013) - 2004/108/EG (EMV) - 2006/95/EG (Niederspannung)

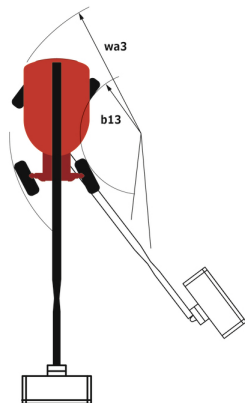
\*Variiert und ist Abhängig von den Länderspezifischen Optionen

## 220 TJ+ - Traglasttabellen

Lastdiagramm für Hubarbeitsbühne



## 220 TJ+ - Maßzeichnung



# Ausstattung

## Standard

230-V-Anschluss  
 4 Allradlenkung mit hundeganglenkung  
 4 gleichzeitige Bewegungen  
 Alarnton und Kontrollleuchte (Neigung, Überlast, Gefälle)  
 Allradantrieb  
 Arbeitskorb 2.300 mm  
 Betriebsstundenzähler  
 Differentialsperre an der Hinterachse  
 Durchgehende Drehung des Oberwagens  
 Easy fast slinging system  
 Elektrische Notpumpe  
 Elektronischer Ausgleich des Arbeitskorbs  
 Engine with DPF (Diesel Particulate Filter)  
 Fernbedienung  
 Kraftstoffanzeige mit Niedrigstand-Warnleuchte  
 LED rotating beacon  
 LS pump  
 Motormontage auf Gleitplatte  
 Neigungsentriegelung  
 Not-Aus-Schalter im Arbeitskorb undjam Oberwagen  
 Pendelvorderachse  
 Positionsanzeige des Oberwagens  
 Schutzabdeckung für Bedienpult  
 Schwerer lackierter Korb 2,30 m  
 Stop & Go  
 Unterstützung durch integrierte Fehlerdiagnose  
 Vernetzte Maschine  
 Vorderachse mit Schlupfbegrenzung  
 großes Farbdisplay an der Bodensteuerung

## Optional

110 oder 230 V Steckdose mit Schutzschalter  
 40' HC containerisation (for 2 machines)  
 Arbeitsscheinwerfer  
 Audio warning on all motion  
 Audio warning on movement  
 Batterie Hauptschalter  
 Batteriedecke  
 Battery charger automatic start  
 Biologisch abbaubares Öl  
 Bordeigener Generator (3,5 oder 5 kW)  
 Easy Link - With access control keypad  
 Easy link with remote lock  
 Filter kit  
 Funkenschutz Abgasrohr  
 Hydraulikölerhitzer  
 Lackierter schmaler Korb für schwere Lasten 1800mm (5 ft 11 in.)  
 Lackierung in Sonderfarben  
 Motorvorheizung  
 Non marking solid tyres  
 Oberwagen-Verriegelung mit Schloss  
 Panel cradle  
 Pipe cradle  
 Safety valve  
 Schlüsselschloss am Kraftstofftank  
 Schutz-Abdeckung der unteren Steuerbox  
 Secondary Protection System (SPS)  
 Sicherheitskit (Helm + Sicherheitsgurt)  
 Socket 230 V + differential circuit breaker  
 Wasser-Anschluss  
 zusätzlicher Werkzeugkasten

**Hauptsitz**

B.P. 249 - 430 rue de l'Aubinière

44150 Ancenis Cedex - France

Tel: +33 (0)2 40 09 10 11 - Fax: +33 (0)2 40 09 10 97

[www.manitou.com](http://www.manitou.com)

Diese Publikation enthält eine Beschreibung der Konfigurationsvarianten und Optionen für Manitou-Produkte, die je nach Ausstattung unterschiedlich sein können. Die in dieser Broschüre vorgestellten Ausstattungen können Teil einer Serie, als Option erhältlich oder je nach Ausführung nicht verfügbar sein. Manitou behält sich das Recht vor, die beschriebenen und dargestellten Spezifikationen jederzeit und ohne Vorankündigung zu ändern. Die angegebenen Spezifikationen sind für den Hersteller nicht bindend. Für weitere Einzelheiten wenden Sie sich bitte an Ihren Manitou-Händler. Es handelt sich nicht um ein vertraglich bindendes Dokument. Die Darstellung der Produkte ist vertraglich nicht bindend. Die Liste der Spezifikationen ist nicht vollständig. Die Logos sowie die visuelle Identität des Unternehmens sind Eigentum von Manitou und dürfen nicht ohne Genehmigung verwendet werden. Alle Rechte vorbehalten. Die in dieser Broschüre enthaltenen Fotos und Diagramme werden nur zu Anschauungs- und Informationszwecken zur Verfügung gestellt.

MANITOU BF SA - Gesellschaft mit beschränkter Haftung mit Verwaltungsrat - Aktienkapital: 39 668 399 Euro - 857 802 508 RCS Nantes