

Ficha técnica :

# 220 TJ+



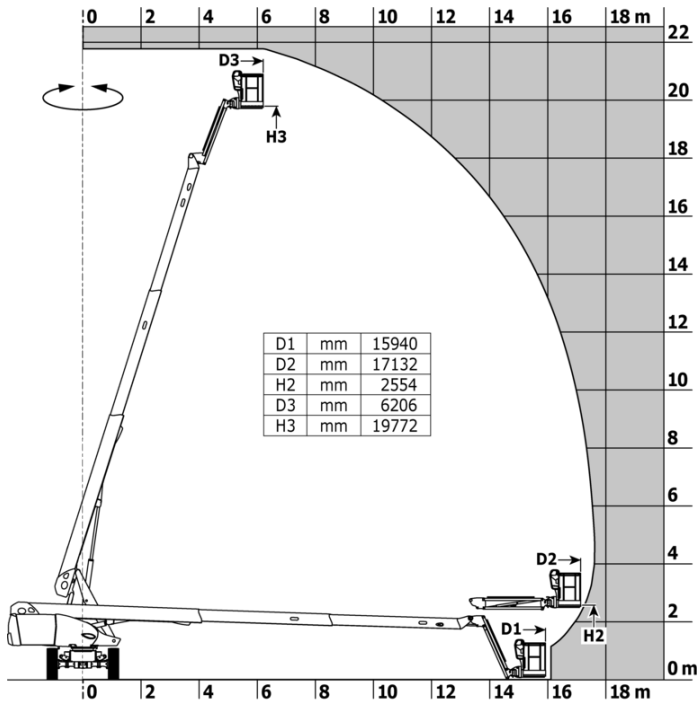
 **MANITOU**  
HANDLING YOUR WORLD

Capacidad		Mético
Altura de trabajo	h21	21.74 m
Altura de la plataforma	h7	19.74 m
Alcance máx		17.79 m
Desplazamiento pendular / pendular		+70 ° / -63 °
Capacidad plataforma	Q	408 kg
Rotación de torreta		360 °
Rotación de la cesta (derecha / izquierda)		90 ° / 90 °
Número de personas (interior / exterior)		3 / 3
Peso y dimensión		
Peso de la plataforma*		13600 kg
Dimensiones de la plataforma (longitud x anchura)	lp / ep	2.30 m x 0.90 m
Altura al piso (acceso)	h20	0.39 m
Longitud total	l1	10.06 m
Anchura total	b1	2.48 m
Altura total	h17	2.66 m
Largo total plegado	l9	7.35 m
Altura total plegada	h18 ***	3.03 m
Longitud pendular	l13	2 m
Compensación contrapeso (torreta a 90°)	a7	1.34 m
Sobredimensiones / alcance del contrapeso		1.35 m
Radio de giro exterior	Wa3	4.40 m
Distancia al suelo en el centro de la distancia entre ejes	m2	0.44 m
Distancia entre ejes	y	2.80 m
Rendimiento		
Velocidad de marcha - anclado		4.90 km/h
Velocidad de marcha - elevado		1 km/h
Pendiente franqueable		40 %
Desnivel admisible		4 °
Neumáticos		
Equipamientos de rueda		Neumáticos macizos vulcanizados
Modelos de los neumáticos		40 x 14 in / 1025 x 365 mm
Ruedas motrices (delanteras / traseras)		2 / 2
Ruedas directrices (delanteras / traseras)		2 / 2
Ruedas frenadas (delanteras / traseras)		2 / 2
Motor/batería		
Marca / Modelo de motor		Yanmar - 3TNV88C
Norma del motor		Stage V
Potencia del motor I.C. / Potencia		36.20 Hp / 27.50 kW
Varios		
Presión al suelo		18.20 dan/cm2
Presión hidráulica		400 bar
Capacidad del depósito hidráulico		94 l
Capacidad del depósito de carburante		72 l
Ruido en el entorno (LWA)		< 106 dB
Cumplimiento de las normas		
Esta máquina cumple con:		Directivas europeas: 2006/42/CE - Máquinas (refundición EN280:2013) - 2004/108/EC (EMC) - 2006/95/CE (Tensión baja)

\*Varía según las opciones y estándares del país en el que se entrega la máquina.

## 220 TJ+ - Diagramas de carga

Tabla de carga para plataformas elevadoras



## 220 TJ+ - Diagrama dimensional



# Equipamiento

## Estándar

4 movimientos simultáneos  
 4 ruedas directrices con modo oblicuo  
 4 ruedas motrices  
 Alarma sonora y testigo luminoso (desnivel, sobrecarga, descenso)  
 Ayuda al diagnóstico integrada  
 Bloqueo diferencial en el puente trasero  
 Bomba eléctrica de socorro  
 Cesta 2.300 mm  
 Cesta resistente pintada de 2,30 m  
 Compensación electrónica de la cesta  
 Control remoto  
 Desbloqueo pendiente  
 Easy fast slinging system  
 Eje delantero oscilante  
 Engine with DPF (Diesel Particulate Filter)  
 Horómetro  
 Indicador de nivel de combustible con piloto de bajo nivel  
 Información de orientación de la torre  
 Interruptor de parada de urgencia en el panel y la torreta  
 LED rotating beacon  
 LS pump  
 Large color screen on turret  
 Motor montado en placa de corredera  
 Máquina conectada  
 Predisposición 230 V  
 Puente delantero con patinaje limitado  
 Rotación continua de la torreta  
 Sistema Stop & Go  
 Tapa protectora para consola de mandos

## Opcional

40' HC containerisation (for 2 machines)  
 Aceite biodegradable  
 Apagachispas  
 Audio warning on all motion  
 Audio warning on movement  
 Battery charger automatic start  
 Cajas de almacenamiento adicionales  
 Calentador de aceite hidráulico  
 Calentador de batería  
 Calentador de bloque de motor  
 Cerradura con llave en capó con torre  
 Cerradura en depósito de combustible  
 Cesta estrecha pintada para cargas pesadas 1800mm (5 ft 11 in.)  
 Desconexión de la batería  
 Easy Link - With access control keypad  
 Easy link with remote lock  
 Filter kit  
 Generador a bordo (3.50 o 5 kW)  
 Luz de trabajoPresión de trabajo  
 Non marking solid tyres  
 Panel cradle  
 Pintura de colores especiales  
 Pipe cradle  
 Predisposición de agua  
 Protección de la pantalla en la caja de control de la base  
 Safety kit - Harness + helmet  
 Safety valve  
 Sistema de protección secundario (SPS)  
 Socket 230 V+ differential circuit breaker  
 Toma de 110 o 230 V con interruptor diferencial



**Oficina Central**

B.P. 249 - 430 rue de l'Aubinière

44150 Ancenis Cedex - Francia

Tel.: 00 33 (0)2 40 09 10 11 - Fax: 00 33 (0)2 40 09 10 97

[www.manitou.com](http://www.manitou.com)



Esta publicación describe las versiones y posibilidades de configuración de los productos Manitou que puedan diferir en equipamiento. Los equipamientos presentados en este folleto pueden ser de serie, opcionales o no estar disponibles en algunas versiones. Manitou se reserva el derecho, en cualquier momento y sin previo aviso, de modificar las especificaciones descritas y representadas. Las especificaciones aportadas no comprometen al fabricante. Para más información, póngase en contacto con su concesionario Manitou. Documento no contractual. Presentación de los productos no contractual. Lista de especificaciones no exhaustiva. Los logos y la identidad visual de la empresa son propiedad de Manitou y no pueden ser utilizados sin autorización. Todos los derechos reservados. Las fotos y los esquemas contenidos en este folleto se ofrecen para consulta y a título indicativo solamente.

Manitou BF SA - Sociedad anónima con Consejo de Administración - Capital social: 39 668 399 euros - 857 802 508 RCS Nantes