

Scheda tecnica :

220 TJ+

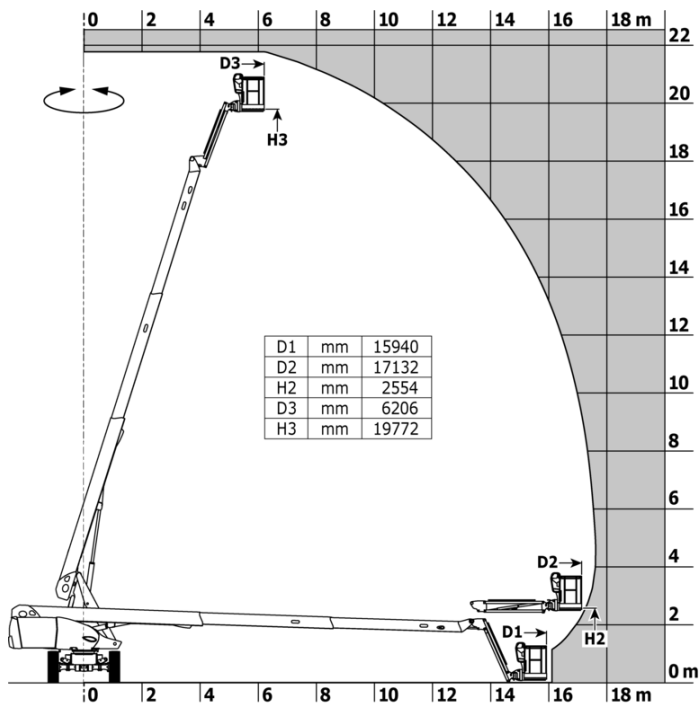


Capacità		Metrico
Altezza di lavoro	h21	21.74 m
Altezza della piattaforma	h7	19.74 m
Sbraccio massimo		17.79 m
Oscillazione pendolare (alto / basso)		+70 ° / -63 °
Capacità della piattaforma	Q	408 kg
Rotazione della torretta		360 °
Rotazione del cestello (destra / sinistra)		90 ° / 90 °
Numero di persone (interno / esterno)		3 / 3
Peso e dimensioni		
Peso della piattaforma*		13600 kg
Dimensioni del cestello (lunghezza x larghezza)	lp / ep	2.30 m x 0.90 m
Altezza pianale (accesso)	h20	0.39 m
Lunghezza totale	l1	10.06 m
Larghezza	b1	2.48 m
Altezza	h17	2.66 m
Lunghezza (ripiegata)	l9	7.35 m
Altezza (ripiegata)	h18 ***	3.03 m
Lunghezza pendolare massima	l13	2 m
Sbalzo contrappeso (torretta a 90°)	a7	1.34 m
Contrappeso sporgenza		1.35 m
Raggio di sterzata esterna	Wa3	4.40 m
Altezza dal suolo al centro dell'interasse	m2	0.44 m
Interasse	y	2.80 m
Performance		
Velocità di spostamento - chiuso		4.90 km/h
Velocità di spostamento - sollevato		1 km/h
Pendenza superabile		40 %
Inclinazione laterale ammissibile		4 °
Pneumatici		
Tipo di ruote		Gomme piene
Modelli di pneumatici		40 x 14 in / 1025 x 365 mm
Ruote motrici (anteriori / posteriori)		2 / 2
Ruote direttrici (anteriori / posteriori)		2 / 2
Frenatura su ruote (anteriori / posteriori)		2 / 2
Motore/batteria		
Marca motore / Modello motore		Yanmar - 3TNV88C
Norma motore		Stage V
Potenza nominale motore (cv) / Potenza		36.20 cv / 27.50 kW
Varie		
Pressione al suolo		18.20 dan/cm2
Pressione idraulica		400 bar
Capacità del serbatoio idraulico		94 l
Capacità del serbatoio del carburante		72 l
Rumorosità nell'ambiente (LWA)		< 106 dB
Conformità agli standard		
Questa macchina è conforme alle norme:		Direttive Europee : 2006/42/CE - Macchine (revisione EN280:2013) - 2004/108/EC (EMC) - 2006/95/CE (Bassa tensione)

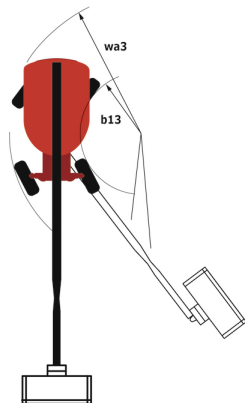
*Varia in base alle opzioni e agli standard del paese in cui viene consegnata la macchina.

220 TJ+ - Diagramma di carico

Diagramma di carico per piattaforme portapersone



220 TJ+ - Disegno quotato



Allestimento

Standard

Informazioni sull'orientamento della torretta
 4 movimenti simultanei
 4 ruote direttrici con sterzata a "granchio"
 4 ruote motrici
 Allarme sonoro e spia luminosa (inclinazione, sovraccarico, discesa)
 Assale anteriore con differenziale a slittamento limitato
 Assale anteriore oscillante
 Bloccaggio differenziale su assale posteriore
 Cestello 2.300 mm
 Cestello vemicciato per applicazioni pesanti da 2,30 m
 Cofano di protezione per quadro comandi
 Compensazione elettronica del cestello
 Contatore
 Easy fast slinging system
 Engine with DPF (Diesel Particulate Filter)
 Indicatore di livello carburante con spia
 Interruttore di arresto di emergenza nel cestello e sulla torretta
 LED rotating beacon
 LS pump
 Large color screen on turret
 Macchina connessa
 Motore montato su supporto scorrevole
 Pompa elettrica di emergenza
 Predisposizione 230V
 Radiocomando
 Rotazione continua della torretta
 Sblocco inclinazione
 Sistema Stop & Go
 Sistema di diagnostica integrato

Opzionale

40' HC containerisation (for 2 machines)
 Audio warning on all motion
 Battery charger automatic start
 Beeper on movement
 Cesto stretto vemicciato per carichi pesanti 1800 mm (5 ft 11 in.)
 Chiusura a chiave su serbatoio carburante
 Cofano torretta con chiusura a chiave
 Easy Link - With access control keypad
 Easy link with remote lock
 Faro di lavoro
 Filter kit
 Generatore a bordo (3,5 o 5 KW)
 Non marking solid tyres
 Olio biodegradabile
 Panel cradle
 Pipe cradle
 Predisposizione acqua
 Preriscaldamento blocco motore
 Presa da 110 o 230V con interruttore differenziale
 Protezione quadro comandi nrella parte inferiore
 Riscaldamento batteria
 Riscaldamento olio idraulico
 Safety kit - Harness + helmet
 Safety valve
 Scarico spegniscintille
 Scomparti porta attrezzi supplementari
 Sistema di protezione secondaria (SPS)
 Socket 230 V + differential circuit breaker
 Stacca batteria
 Verniciatura colore speciale



MANITOU

HANDLING YOUR WORLD

Sede centrale

MANITOU ITALIA Srl

Via Cristoforo Colombo 2, Loc. Cavazzona - 41013 CASTELFRANCO EMILIA (MO)

Tel: 059.95.98.11 - Fax 059.95.98.65

www.manitou.com



Questa pubblicazione presenta la descrizione delle versioni e delle possibilità di configurazione dei prodotti Manitou, che possono differire per attrezzature. Gli allestimenti presentati nel presente opuscolo possono essere di serie, optional o non disponibili, a seconda delle versioni. Manitou si riserva il diritto di modificare, in qualsiasi momento e senza alcun preavviso, le specifiche tecniche descritte e rappresentate. Le specifiche indicate non rappresentano alcun obbligo per il costruttore. Per maggiori dettagli, rivolgersi al proprio concessionario Manitou. Documento non contrattuale. Elenco delle specifiche non esaustivo. I loghi nonché l'identità visiva dell'azienda sono di proprietà di Manitou e non possono essere utilizzati senza autorizzazione. Tutti i diritti riservati. Le immagini e gli schemi contenuti nel presente opuscolo sono forniti esclusivamente a fini di consultazione e a titolo indicativo.

Manitou BF SA - Società anonima con consiglio di amministrazione. Capitale sociale: 39,668,399 euro - 857 802 508 RCS Nantes