

Technische fiche :

220 TJ+

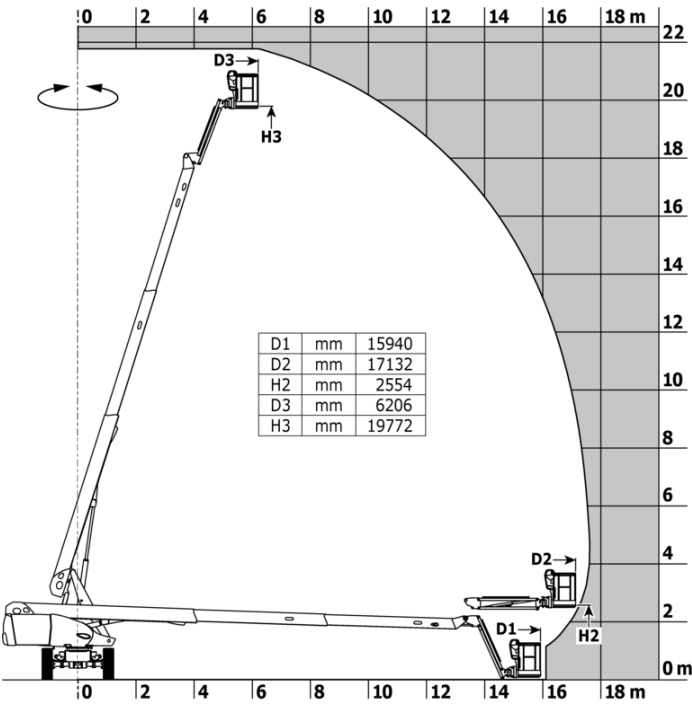


Hoedanigheid		Metrisch
Werkhoogte	h21	21.74 m
Platformhoogte	h7	19.74 m
Max. bereik		17.79 m
Slingerbeweging (boven / beneden)		+70 ° / -63 °
Platformcapaciteit	Q	408 kg
Rotatie bovenwagen		360 °
Rotatie werkkooi (rechts / links)		90 ° / 90 °
Aantal personen (binnen / buiten)		3 / 3
Gewicht en afmetingen		
Eigen gewicht*		13600 kg
Afmeting van het platform (lengte x breedte)	lp / ep	2.30 m x 0.90 m
Vloerhoogte (ingang)	h20	0.39 m
Totale lengte	l1	10.06 m
Totale breedte	b1	2.48 m
Totale hoogte	h17	2.66 m
Totale lengte transport	l9	7.35 m
Totale hoogte transport	h18 ***	3.03 m
Oscillatielengte	l13	2 m
Verstelling tegengewicht (bovenwagen aan 90°)	a7	1.34 m
Tegengewicht overmaat/reiken		1.35 m
Buitenste draaicirkel	Wa3	4.40 m
Bodemvrijheid in het midden van de wielbasis	m2	0.44 m
Wielbasis (y)	y	2.80 m
Prestatie		
Rijsnelheid - ingetrokken		4.90 km/h
Rijsnelheid - opgeheven		1 km/h
Stijgvormogen		40 %
Maximale scheefstand		4 °
Banden		
Uitrusting banden		Massieve banden uitgehard
Modellen banden		40 x 14 in / 1025 x 365 mm
Aandrijfwielen (voor / achter)		2 / 2
Stuurwielen (voor / achter)		2 / 2
Geremde wielen / wielen		2 / 2
Motor/accu		
Merk / Motormodel		Yanmar - 3TNV88C
Motomorm		Stage V
I.C. Motorvermogen / Vermogen		36.20 Hp / 27.50 kW
Diverse		
Bodemdruk		18.20 dan/cm2
Hydraulische druk		400 bar
Inhoud hydraulische tank		94 l
Inhoud brandstoftank		72 l
Lawaai in de omgeving (LWA)		< 106 dB
Naleving van normen		
This machine is in compliance with:		Europese richtlijnen: 2006/42/EG - Machines (herziening EN280:2013) - 2004/108/EG (EMC) - 2006/95/EG (Laagspanning)

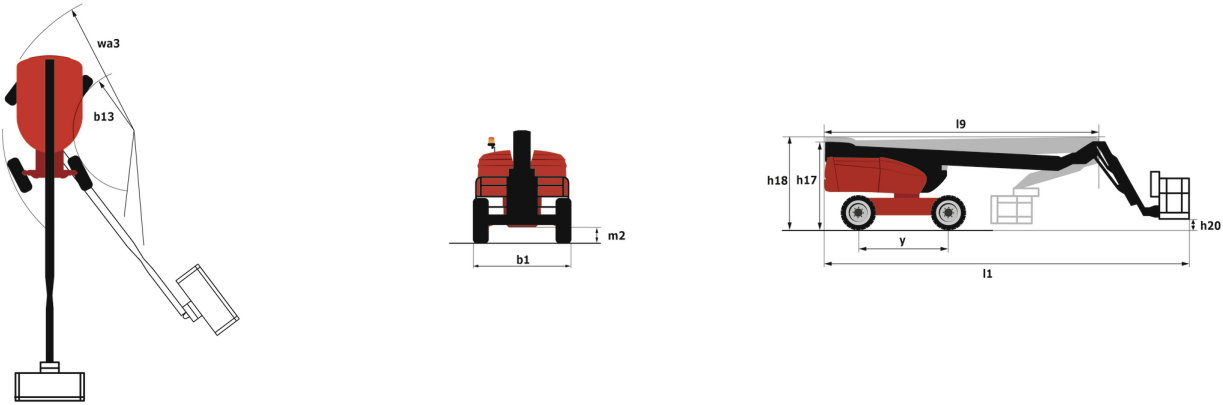
*Varies according to options and standards of the country to which the machine is delivered

220 TJ+ - Lastendiagram

Laaddiagram voor hoogwerkers



220 TJ+ - Tekening met afmetingen



Uitrusting

Standaard

4 aandrijfwielen
 4 gelijktijdige bewegingen
 4 sturende wielen met Krabmodus
 Beschermkap voor bedieningspaneel
 Brandstofmeter met een laag-niveau-indicator
 Claxon en lichtindicator (helling, overbelasting, dalen)
 Continue rotatie bovenwagen
 Differentieel blokkering op achteras
 Easy fast slinging system
 Elektrische noodpomp
 Elektronische compensatie werkkooi
 Engine with DPF
 Geïntegreerde diagnosehulp
 Gondel 2.300 mm
 LED rotating beacon
 LS pump
 Large color screen on turret
 Motor gemonteerd op schuivend platform
 Ontgrendeling kantelen
 Remote control for transport
 Schakelaar noodstop in werkkooi en op benedenbediening
 Stop & Go system
 Turret orientation information
 Urenteller
 Verbonden machine
 Vooras met beperkte slip
 Voorziening 230V
 Zwaar gelakte mand 2,30 m
 pendelende vooras

Optioneel

110- of 230V-stekker met differentieelschakelaar
 40' HC containerisation (for 2 machines)
 Afsluitbare afdekcapen op bovenwagen
 Afsluiting van de batterij
 Audio warning on all motion
 Battery blanket
 Battery charger automatic start
 Beeper on movement
 Bescherming van bediening beneden
 Biologisch afbreekbare olie
 Boordgenerator (3,5 of 5 kW)
 Easy Link - With access control keypad
 Easy link with remote lock
 Engine Block Heater
 Extra gereedschapskist
 Filter kit
 Geschilderde smalle mand voor zware ladingen 1800 mm
 Hydraulic oil heater
 Key lock on fuel tank
 Non marking solid tyres
 Panel cradle
 Pipe cradle
 Safety kit - Hamess + helmet
 Safety valve
 Secundair beveiligingssysteem (SPS)
 Socket 230 V + differential circuit breaker
 Spark arrester
 Special color paints
 Watervoorziening
 Working light



 **MANITOU**
HANDLING YOUR WORLD

Hoofdkantoor

B.P. 249 - 430 rue de l'Aubinière

44150 Ancenis Cedex - Frankrijk

Tel.: 00 33 (0)2 40 09 10 11 - Fax: 00 33 (0)2 40 09 10 97

www.manitou.com



Deze brochure beschrijft versies en con guratie-opties voor Manitou-producten die met verschillende apparatuur kunnen worden uitgerust. De uitrusting die in deze brochure wordt beschreven, kan standaard, optioneel of niet leverbaar zijn, afhankelijk van de uitvoering. Manitou behoudt zich het recht voor om de weergegeven en beschreven speci caties op elk moment en zonder kennisgeving vooraf te wijzigen. De fabrikant is niet aansprakelijk voor de gegeven speci caties. Neem voor meer informatie contact op met uw Manitou-dealer. Niet-contractueel document. De productbeschrijvingen kunnen afwijken van de werkelijke producten. De lijst met speci caties is niet allesomvattend. De logo's en visuele identiteit van het bedrijf zijn eigendom van Manitou en mogen niet zonder toestemming worden gebruikt. Alle rechten voorbehouden. De foto's en diagrammen in deze brochure zijn uitsluitend bedoeld voor raadpleging en informatie.

MANITOU BF SA - Naamloze vennootschap met raad van bestuur - Aande- lenkapitaal: 39.668.399 euro - 857 802 508 RCS Nantes