

Ficha técnica :

220 TJ+

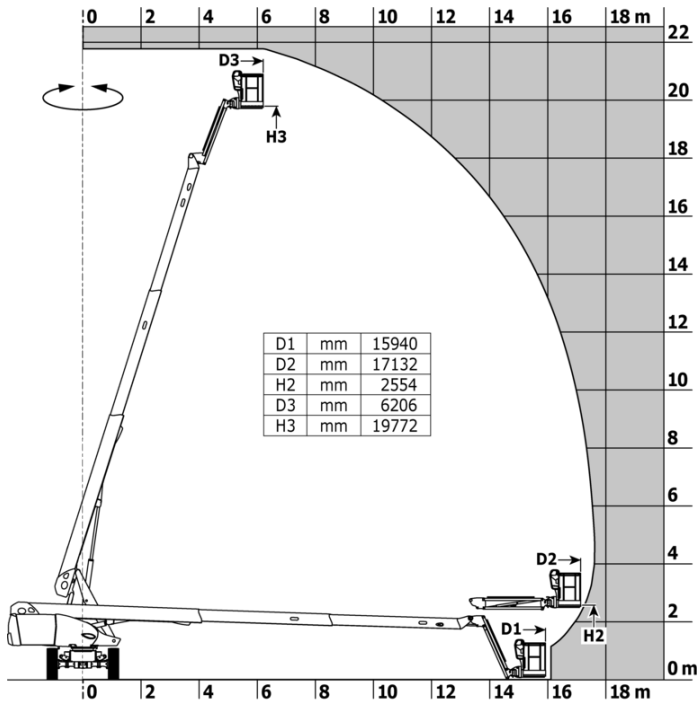


Capacidade		Métrico
Altura de trabalho	h21	21.74 m
Altura da plataforma	h7	19.74 m
Alcance máx.		17.79 m
Articulação basculante do braço (cima / baixo)		+70 ° / -63 °
Capacidade da plataforma	Q	408 kg
Rotação da torreta		360 °
Rotação cesto (direita) / da plataforma (esquerda)		90 ° / 90 °
Número de pessoas (interior / exterior)		3 / 3
Peso e dimensões		
Peso da plataforma *		13600 kg
Dimensão da plataforma (comprimento x largura)	lp / ep	2.30 m x 0.90 m
Altura piso (acesso)	h20	0.39 m
Comprimento total	l1	10.06 m
Largura total	b1	2.48 m
Altura total	h17	2.66 m
Comprimento total fechado	l9	7.35 m
Altura total recolhido	h18 ***	3.03 m
Comprimento da extensão (jib)	l13	2 m
Desvio do contrapeso (torre a 90 °)	a7	1.34 m
Sobremedida do contrapeso / alcance		1.35 m
Raio de viragem exterior	Wa3	4.40 m
Distância ao solo no centro da distância entre eixos	m2	0.44 m
Distância entre eixos	y	2.80 m
Atuação		
Velocidade de condução - recolhido		4.90 km/h
Velocidade de condução - elevado		1 km/h
Inclinação transponível		40 %
Declive admissível		4 °
Pneus		
Tipo de rodas		Pneus sólidos vulcanizados
Pneus standard		40 x 14 in / 1025 x 365 mm
Rodas de tração (dianteira / traseira)		2 / 2
Rodas direcionais (dianteira / traseira)		2 / 2
Travagem nas rodas (frente / atrás)		2 / 2
Motor/Bateria		
Marca do motor / Modelo do motor		Yanmar - 3TNV88C
Norma do motor		Stage V
Potência nominal do motor / Potência		36.20 Hp / 27.50 kW
Diversos		
Pressão no solo		18.20 dan/cm2
Pressão hidráulica		400 bar
Capacidade do depósito hidráulico		94 l
Capacidade do depósito de combustível		72 l
Ruído ambiente (LwA)		< 106 dB
Cumprimento das normas		
Esta máquina está em conformidade com:		Diretivas europeias: 2006/42/CE - Máquinas (revisão EN280:2013) - 2004/108/CE (CEM) - 2006/95/CE (Baixa tensão)

*Varia de acordo com as opções e padrões do país em que a máquina é entregue

220 TJ+ - Diagramas de carga

Gráfico da carga para plataforma elevatória (métrico)



220 TJ+ - Esquemas dimensionais



Equipamentos

Standard

4 movimentos simultâneos
 4 rodas direcionais com "tipo caranguejo"
 4 rodas motrizes
 Abertura de inclinação
 Ajuda de diagnóstico integrada
 Alarme sonoro e indicadores luminosos (inclinação, sobrecarga, descida)
 Bloqueio do diferencial na traseira
 Bomba elétrica de emergência
 Capô de protecção dos comandos
 Cesta 2300 mm
 Cesto pintado resistente de 2,30 m
 Compensação eletrónica da cesta
 Conta-horas
 Controlo remoto
 Easy fast slinging system
 Eixo dianteiro de deslizamento limitado
 Eixo dianteiro oscilante
 Engine with DPF
 Indicador de combustível com indicação de nível baixo
 Informações de orientação da torreta
 Interruptor de paragem de urgência na cesta e na torreta
 LED rotating beacon
 LS pump
 Large color screen on turret
 Motor instalado numa plataforma deslizante
 Máquina conectada
 Predisposição 230V
 Rotação contínuo da torre
 Sistema Stop & Go

Opcional

40' HC containerisation (for 2 machines)
 Aquecedor de bateria
 Aquecedor do bloco do motor
 Aquecedor do óleo hidráulico
 Audio warning on all motion
 Battery charger automatic start
 Beeper on movement
 Caixas de arrumação suplementares
 Cesto estreito pintado para cargas pesadas 1800 mm (5 ft 11 in.)
 Chave de bloqueio no depósito de combustível
 Chave geral da bateria
 Easy Link - With access control keypad
 Easy link with remote lock
 Filter kit
 Gerador embarcado (3,5 ou 5 kW)
 Luz de trabalho
 Non marking solid tyres
 Panel cradle
 Pinturas de cores especiais
 Pipe cradle
 Predisposição de água
 Protecção do écran de base
 Safety kit - Harness + helmet
 Safety valve
 Sistema de protecção secundária (SPS)
 Socket 230 V + differential circuit breaker
 Tampas da base giratória com fechadura
 Tapa Chamas
 Tomada de 110/230V com disjuntor diferencial
 Óleo biodegradável



 **MANITOU**
HANDLING YOUR WORLD

Sede Central

B.P. 249 - 430 rue de l'Aubinière
44150 Ancenis Cedex - France

Tél. : 00 33 (0)2 40 09 10 11 - Fax : 00 33 (0)2 40 09 10 97

www.manitou.com



Esta publicação apresenta uma descrição das versões e possibilidades de configuração dos produtos Manitou que podem possuir equipamentos diferentes. Os equipamentos apresentados nesta brochura podem ser de série, opcionais ou não estarem disponíveis consoante as versões. A Manitou reserva-se o direito de modificar, em qualquer momento e sem pré-aviso, as especificações descritas e representadas. As especificações referidas não comprometem o fabricante. Para mais informações, contacte o seu concessionário Manitou. Documento não contratual. A apresentação e as imagens dos produtos não são contratuais. Os logótipos, assim como a identidade visual da empresa, são propriedade da Manitou e não podem ser utilizados sem autorização. Todos os direitos reservados. As fotografias e os esquemas contidos na presente brochura só são fornecidos para fins de consulta e a título indicativo.

Manitou BF SA - Sociedade anónima com conselho de administração - Capital social: 39 668 399 Euros - 857 802 508 RCS Nantes