

Karta danych technicznych :

220 TJ+

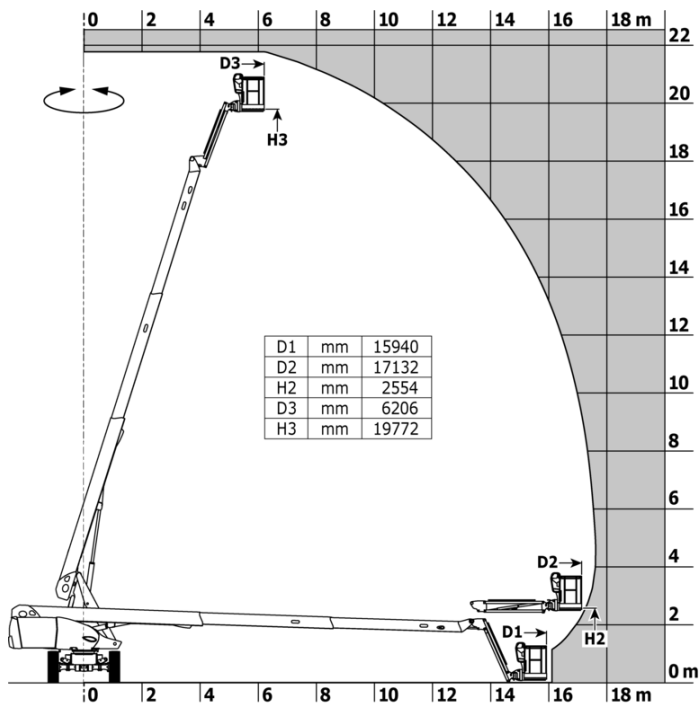


Pojemność		Metyczny
Wysokość robocza	h21	21.74 m
Wysokość platformy	h7	19.74 m
Wysięg max.		17.79 m
Wchylenie wysięgnika (w górę) / dół		+70 ° / -63 °
Udźwig platformy	Q	408 kg
Obrót wieżycy		360 °
Obrót kosza (prawo / lewo)		90 ° / 90 °
Ilość osób (wewnątrz / na zewnątrz)		3 / 3
Waga i wymiary		
Ciężar platformy*		13600 kg
Wymiary platformy (długość x szerokość)	lp / ep	2.30 m x 0.90 m
Wysokość pomostu (wejście)	h20	0.39 m
Długość całkowita	l1	10.06 m
Szerokość całkowita	b1	2.48 m
Wysokość całkowita	h17	2.66 m
Długość całkowita w stanie złożonym	l9	7.35 m
Wysokość całkowita w stanie złożonym	h18 ***	3.03 m
Długość całkowita	l13	2 m
Wysunięcie przeciwwagi (wieża na 90°)	a7	1.34 m
Z dużą przeciwwagą / zasięg		1.35 m
Zewnętrzny promień skrętu	Wa3	4.40 m
Prześwit pośrodku rozstawu osi	m2	0.44 m
Rozstaw osi	y	2.80 m
Wydajność		
Prędkość jazdy - tryb transportowy		4.90 km/h
Prędkość jazdy - tryb roboczy		1 km/h
Dopuszczalne nachylenie		40 %
Dopuszczalny przechył		4 °
Koła		
Typ ogumienia		Opony pełne
Ogumienie standardowe		40 x 14 in / 1025 x 365 mm
Koła napędzane (przód / tył)		2 / 2
Koła skrętne (przód / tył)		2 / 2
Koła hamowane (przód / tył)		2 / 2
Silnik/Bateria		
Producent silnika / Model silnika		Yanmar - 3TNV88C
Norma emisji spalin		Stage V
Moc znamionowa silnika spalinowego / Moc		36.20 Hp / 27.50 kW
Pozostałe		
Nacisk na podłoże		18.20 dan/cm2
Ciśnienie hydrauliki		400 bar
Pojemność zbiornika oleju hydraulicznego		94 l
Pojemność zbiornika paliwa		72 l
Hałas na zewnątrz (LwA)		< 106 dB
Zgodność z normami		
Ta maszyna jest zgodna z:		Dyrektywy europejskie: 2006/42/WE - Maszynowa (wersja przekształcona EN280:2013) - 2004/108/WE (EMC) - 2006/95/WE (Niskonapięciowa)

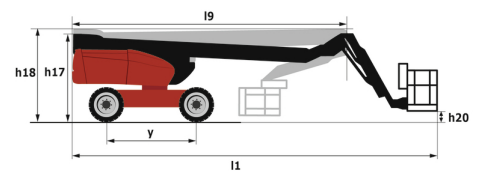
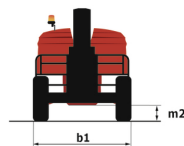
* W zależności od opcji oraz standardów krajów, do których maszyna jest dostarczana

220 TJ+ - Wykresy obciążenia

Tabela udźwigu dla MEWP



220 TJ+ - Rysunek wymiarowy



Wyposażenie

Standard

"Maszyna połączona"
 4 koła napędzane
 4 koła skrętne oraz tryb "krab"
 4 ruchy równoczesne
 Awaryjna pompa elektryczna
 Blokada dyferencjału na osi tylnej
 Czujnik poziomu paliwa z kontrolką rezerwy
 Duży kolorowy ekran w wieżyczce
 Elektroniczna kompensacja poziomu kosza
 Informacja o orientacji wieżyczki
 Licznik godzin
 Obrotowe światło ostrzegawcze LED
 Odblokowanie przechyłu
 Osłona pulpitu sterowniczego
 Oś przednia wahliwa (oscylacyjna)
 Oś przednia z ograniczonym poślizgiem
 Pełny obrót wieżyczki
 Pompa LS
 Przyłącze 230V
 Silnik z DPF
 Silnik zamontowany na wysuwającym łożu
 Sygnał dźwiękowy oraz podświetlana koltrólka (poziomowanie, przeciążenie, opuszczanie)
 System "Stop & Go"
 System łatwego i szybkiego montażu zawiesi
 Wbudowana pomoc w diagnozowaniu usterek
 Wytrzymały malowany kosz 2,30 m
 Wyłącznik zatrzymania awaryjnego w platformie i na ramie
 Zdalne sterowanie ruchami roboczymi
 kosz 2 300 mm

Opcjonalny

"Easy link" z klawiaturą kontroli dostępu
 "Easy link" ze zdalną kontrolą dostępu
 "Łapacz iskier"
 40' HC containerisation (for 2 machines)
 Audio warning on all motion
 Audio warning on movement
 Automatem start ładowarki
 Dodatkowe schowki
 Dodatkowy system ochrony (SPS)
 Filter kit
 Gniazdo 230 V + wyłącznik różnicowy
 Grzałka bloku silnika
 Grzałka oleju hydraulicznego
 Lakierowanie w barwach specjalnych
 Lakierowany wąski kosz do ciężkich ładunków 1800 mm (5 stóp 11 cali)
 Olej biodegradowalny
 Opony pełne niebrudzące
 Osłona baterii
 Osłona ochronna wyświetlacza na dolnym panelu sterowania
 Osłona wieży zamykana na kluczyk
 Przyłącze wodne
 Uchwyt do paneli
 Uchwyt do rur
 Wbudowany generator (3,5 lub 5 kW)
 Wtyczka 110 lub 230V z wyłącznikiem różnicowym
 Wyłącznik akumulatora
 Zawór bezpieczeństwa
 Zbiornik paliwa zamykany kluczykiem
 Zestaw ochronny (uprzęż + kask)
 Światło robocze



MANITOU HANDLING YOUR WORLD

Siedziba główna

B.P. 249 - 430 rue de l'Aubinière

44150 Ancenis Cedex - France

Tel: +33 (0)2 40 09 10 11 - Fax: +33 (0)2 40 09 10 97

www.manitou.com



Niniejsza publikacja opisuje wersje i możliwości konfiguracji produktów Manitou, które mogą różnić się wyposażeniem. Wyposażenie przedstawione w niniejszej broszurze może być standardowe, opcjonalne lub niedostępne w zależności od wersji. Manitou zastrzega sobie prawo do zmiany opisanych i przedstawionych specyfikacji w dowolnym momencie bez uprzedzenia. Przedstawione specyfikacje nie są wiążące dla producenta. Aby uzyskać więcej szczegółów, należy skontaktować się z dealerm Manitou. Dokument niebędący umową. Prezentacja i wizualizacje produktów nie są umowne. Loga i identyfikacja wizualna firmy są własnością Manitou i nie mogą być wykorzystywane bez zgody. Wszelkie prawa zastrzeżone. Zdjęcia i schematy zawarte w niniejszej broszurze służą wyłącznie celom poglądowym.
Manitou BF SA - Spółka akcyjna z Radą Dyrektorów - Kapitał zakładowy: 39 668 399 euro - 857 802 508 RCS Nantes