

Technisches Datenblatt :

MLT 625-75 H



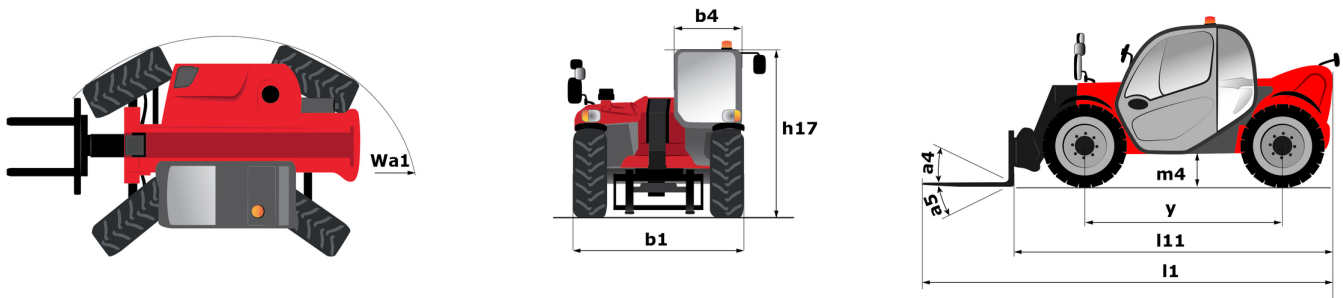
 **MANITOU**
HANDLING YOUR WORLD

| Kapazität | | Metrisch |
|--|-----|---|
| Max. Tragkraft | Q | 2500 kg |
| Max. Hubhöhe | h3 | 5.90 m |
| Max. Reichweite | | 3.30 m |
| Reichweite bei max. Höhe | | 0.50 m |
| Ausbrechkraft mit Schaufel | | 4205 daN |
| Gewicht und Reifengröße | | |
| Eigengewicht (mit Gabel) | | 4922 kg |
| Bodenfreiheit | m4 | 0.38 m |
| Radstand | y | 2.30 m |
| Gesamtlänge bis Gabelträger (mit Anhängerkupplung) | l11 | 3.90 m |
| Gesamtlänge bis Gabelträger (ohne Anhängerkupplung) | l3 | 3.90 m |
| Überhang vorne | | 0.99 m |
| Gesamtbreite | b1 | 1.81 m |
| Gesamtbreite der Kabine | b4 | 0.80 m |
| Gesamthöhe | h17 | 2 m |
| Abwärtsneigewinkel | a5 | 117 ° |
| Aufwärtsneigewinkel | a4 | 12 ° |
| Wenderadius (über Räder) | Wa1 | 3.31 m |
| Reifenmodelle | | Allianz - A580 - 300/75 R18 142A8 |
| Antriebsräder (vorne / hinten) | | 2 / 2 |
| Lenkart | | 2-rad Lenkung, 4-rad Lenkung, Krebsgang |
| Leistung | | |
| Heben | | 7.30 s |
| Senken | | 4.95 s |
| Teleskop ausfahren | | 5.20 s |
| Teleskop Einfahren | | 3.70 s |
| Ankippen | | 3.20 s |
| Auskippen | | 3.20 s |
| Motor | | |
| Hersteller | | Kubota |
| Motomom | | Stage V |
| Motormodell | | V3307-CR-TE5B |
| Zylinderzahl - Tragfähigkeit der Zylinder | | 4 - 3331 cm³ |
| Motorleistung (PS / kW) | | 75 Hp / 55.40 kW |
| Max. Drehmoment / Motorumdrehung | | 265 Nm @1400 rpm |
| Zugkraft | | 3240 daN |
| Wendelüfter | | Standard |
| Motorkühlsystem (wassergekühlt) | | 2 Wasserkühler + Hydrauliköl |
| Getriebe | | |
| Getriebetyp | | Hydrostatisch |
| Anzahl der Gänge (vorwärts / rückwärts) | | 2 / 2 |
| Max. Fahrgeschwindigkeit (kann je nach geltenden Vorschriften variieren) | | 25 km/h |
| Differenzialsperre | | Sperdifferenzial an der Vorderachse |
| Parkbremse | | Automatische negative Parkbremse |
| Feststellbremse | | Ölbad Lamellenbremsen an den Vorderachsen |
| Hydraulisch | | |
| Typ Hydraulikpumpe | | Zahnradpumpe |
| Hydraulikfördermenge - Hydraulikfördermenge - Hydraulikdruck | | 86 l/min - 235 bar |
| Tankkapazität | | |
| Fassungsvermögen des Hydrauliktanks | | 115 l |
| Kraftstoff | | 63 l |
| Lärm und Vibrationen | | |
| Innenschallpegel (LpA) gemäß Norm NF EN 12053 geprüft | | 76 dB |
| Umgebungsgeräusch (LwA) | | 104 dB |
| Schwingungsbelastung Hand/Arm | | 2.50 m/s² |
| Sonstiges | | |
| Kabinen-Zertifizierung | | Kabine ROPS - FOPS Stufe 1 |
| Steuerungen | | JSM |

Optionale Reifentabelle

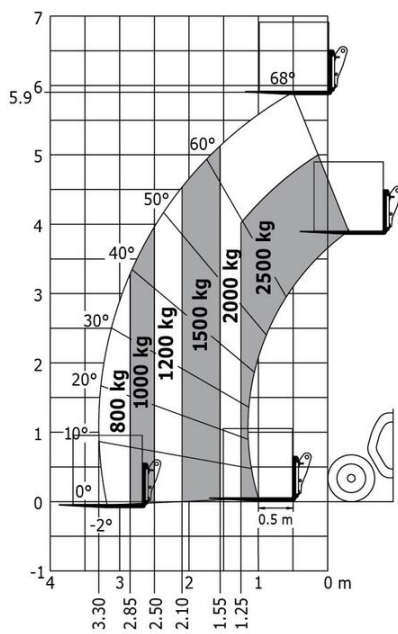
| | Gesamthöhe | Gesamtbreite |
|--------------------------------------|------------|--------------|
| ALLIANCE - A328 - 400/55 R17.5 149A8 | 2.01 m | 1.92 m |
| BKT - AS504 - 15/55-17 122A8 | 1.99 m | 1.93 m |
| MICHELIN - XMCL - 280/80 R18 132A8 | 2.01 m | 1.82 m |
| MICHELIN - XMCL - 280/80 R20 133A8 | 2.03 m | 1.79 m |

MLT 625-75 H - Maßzeichnung

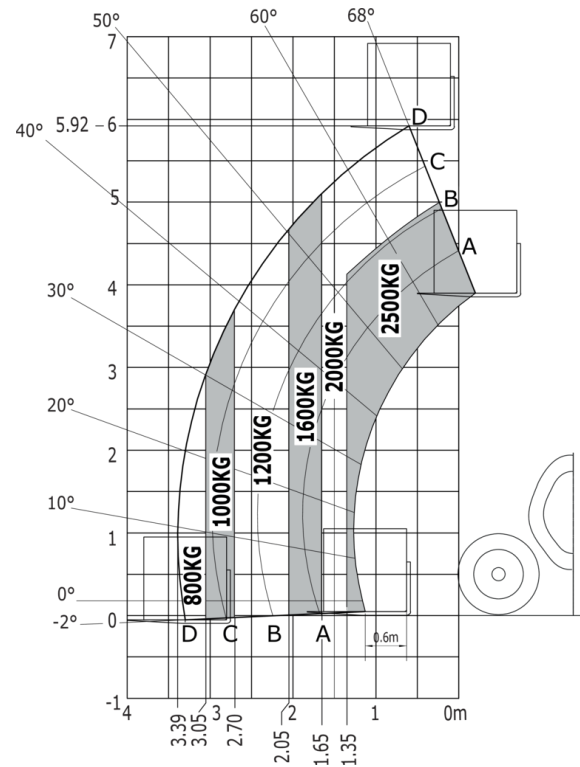


MLT 625-75 H - Traglasttabellen

Maschine auf Rädern mit Gabelzinken



Maschine auf Rädern mit Gabelzinken LC 600 mm



**Hauptsitz**

B.P. 249 - 430 rue de l'Aubinière
44150 Ancenis Cedex - France

Tel: +33 (0)2 40 09 10 11 - Fax: +33 (0)2 40 09 10 97

www.manitou.com



Diese Publikation enthält eine Beschreibung der Konfigurationsvarianten und Optionen für Manitou-Produkte, die je nach Ausstattung unterschiedlich sein können. Die in dieser Broschüre vorgestellten Ausstattungen können Teil einer Serie, als Option erhältlich oder je nach Ausführung nicht verfügbar sein. Manitou behält sich das Recht vor, die beschriebenen und dargestellten Spezifikationen jederzeit und ohne Vorankündigung zu ändern. Die angegebenen Spezifikationen sind für den Hersteller nicht bindend. Für weitere Einzelheiten wenden Sie sich bitte an Ihren Manitou-Händler. Es handelt sich nicht um ein vertraglich bindendes Dokument. Die Darstellung der Produkte ist vertraglich nicht bindend. Die Liste der Spezifikationen ist nicht vollständig. Die Logos sowie die visuelle Identität des Unternehmens sind Eigentum von Manitou und dürfen nicht ohne Genehmigung verwendet werden. Alle Rechte vorbehalten. Die in dieser Broschüre enthaltenen Fotos und Diagramme werden nur zu Anschauungs- und Informationszwecken zur Verfügung gestellt.

MANITOU BF SA - Gesellschaft mit beschränkter Haftung mit Verwaltungsrat - Aktienkapital: 39 668 399 Euro - 857 802 508 RCS Nantes