

Scheda tecnica :

# **MLT 625-75 H**



 **MANITOU**  
HANDLING YOUR WORLD

| Capacità  |     | Metrico   |
|---|-----|---|
| Portata massima   | Q   | 2500 kg   |
| Altezza massima di sollevamento   |     | 5.90 m  |
| Sbraccio massimo  |     | 3.30 m  |
| Sbraccio alla massima altezza   |     | 0.50 m  |
| Forza di strappo con benna  |     | 4205 daN  |
| Peso e dimensioni   |     |   |
| Peso a vuoto (con forche)   |     | 4922 kg   |
| Altezza libera dal suolo  | m4  | 0.38 m  |
| Interasse   | y   | 2.30 m  |
| Lunghezza al portaforche (con gancio traino)  | l11 | 3.90 m  |
| Lunghezza al portaforche (senza gancio traino)  | l3  | 3.90 m  |
| Sbalzo anteriore  |     | 0.99 m  |
| Larghezza   | b1  | 1.81 m  |
| Larghezza cabina  | b4  | 0.80 m  |
| Altezza   | h17 | 2 m   |
| Angolo di inclinazione in avanti  | a5  | 117 °   |
| Angolo di inclinazione verso l'alto   | a4  | 12 °  |
| Raggio di sterzata (esterno ruote)  | Wa1 | 3.31 m  |
| Modelli di pneumatici   |     | Alliance - A580 - 300/75 R18 142A8                            |
| Ruote motrici (anteriori / posteriori)  |     | 2 / 2   |
| Tipi di sterzata  |     | 2 ruote direttrici, 4 ruote direttrici, Sterzata a "granchio" |
| Performance   |     |   |
| Sollevamento  |     | 7.30 s  |
| Abbassamento  |     | 4.95 s  |
| Uscita sfilo  |     | 5.20 s  |
| Rientro sfilo   |     | 3.70 s  |
| Inclinazione verso l'alto   |     | 3.20 s  |
| Inclinazione verso il basso   |     | 3.20 s  |
| Motore  |     |   |
| Marca motore  |     | Kubota  |
| Norma motore  |     | Stage V   |
| Modello motore  |     | V3307-CR-TE5B   |
| Numero di cilindri - Cilindrata   |     | 4 - 3331 cm³  |
| Potenza motore (CV / kW)  |     | 75 cv / 55.40 kW  |
| Coppia massima / Regime motore  |     | 265 Nm @1400 rpm  |
| Forza di trazione   |     | 3240 daN  |
| Dispositivo di pulizia automatica radiatori   |     | Standard  |
| Sistema di raffreddamento motore  |     | 2 radiatori ad acqua + olio idraulico                         |
| Trasmissione  |     |   |
| Tipo di trasmissione  |     | Idrostatico   |
| Numero di marce (avanti / indietro)   |     | 2 / 2   |
| Velocità di trasferimento massima (la velocità può variare in funzione della normativa del paese) |     | 25 km/h   |
| Bloccaggio differenziale  |     | Differenziale a slittamento limitato sull'asse anteriore      |
| Freno stazionamento   |     | Freno di stazionamento negativo automatico                    |
| Freno di servizio   |     | Freni multidisco a bagno d'olio su assale anteriore           |
| Idraulico   |     |   |
| Tipo di pompa   |     | Pompa ad ingranaggi   |
| Portata idraulica - Pressione idraulica   |     | 86 l/min - 235 bar  |
| Capacità del serbatoio  |     |   |
| Capacità del serbatoio idraulico  |     | 115 l   |
| Carburante  |     | 63 l  |
| Rumore e vibrazione   |     |   |
| Rumorosità al posto di guida (LpA) secondo la norma NF EN 12053                                   |     | 76 dB   |
| Rumorosità nell'ambiente (LWA)  |     | 104 dB  |
| Vibrazione sul gruppo complesso mani/braccia  |     | < 2.50 m/s²   |
| Varie   |     |   |
| Certificazione della cabina   |     | Cabina ROPS - FOPS Livello 1                                  |
| Comandi   |     | JSM   |

## tabella pneumatici opzionale

|                                      | Altezza | Larghezza |
|--------------------------------------|---------|-----------|
| ALLIANCE - A328 - 400/55 R17.5 149A8 | 2.01 m  | 1.92 m    |
| BKT - AS504 - 15/55-17 122A8         | 1.99 m  | 1.93 m    |
| MICHELIN - XMCL - 280/80 R18 132A8   | 2.01 m  | 1.82 m    |
| MICHELIN - XMCL - 280/80 R20 133A8   | 2.03 m  | 1.79 m    |

# MLT 625-75 H - Disegno quotato

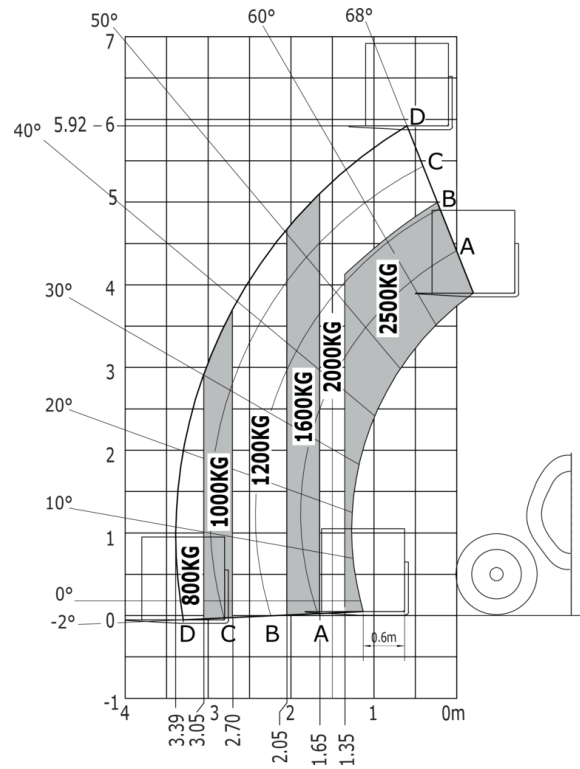


# MLT 625-75 H - Diagramma di carico

Macchina su pneumatici con forche



Macchina su pneumatici con forche Cdg 600 mm





# **MANITOU** **HANDLING YOUR WORLD**

**Sede centrale**  
MANITOU ITALIA Srl  
Via Cristoforo Colombo 2, Loc. Cavazzona - 41013 CASTELFRANCO EMILIA (MO)  
Tel: 059.95.98.11 - Fax 059.95.98.65  
[www.manitou.com](http://www.manitou.com)



Questa pubblicazione presenta la descrizione delle versioni e delle possibilità di configurazione dei prodotti Manitou, che possono differire per attrezzature. Gli allestimenti presentati nel presente opuscolo possono essere di serie, optional o non disponibili, a seconda delle versioni. Manitou si riserva il diritto di modificare, in qualsiasi momento e senza alcun preavviso, le specifiche tecniche descritte e rappresentate. Le specifiche indicate non rappresentano alcun obbligo per il costruttore. Per maggiori dettagli, rivolgersi al proprio concessionario Manitou. Documento non contrattuale. Elenco delle specifiche non esaustivo. I loghi nonché l'identità visiva dell'azienda sono di proprietà di Manitou e non possono essere utilizzati senza autorizzazione. Tutti i diritti riservati. Le immagini e gli schemi contenuti nel presente opuscolo sono forniti esclusivamente a fini di consultazione e a titolo indicativo.

Manitou BF SA - Società anonima con consiglio di amministrazione. Capitale sociale: 39,668,399 euro - 857 802 508 RCS Nantes