

Scheda tecnica :

# 160 ATJ



 **MANITOU**  
HANDLING YOUR WORLD

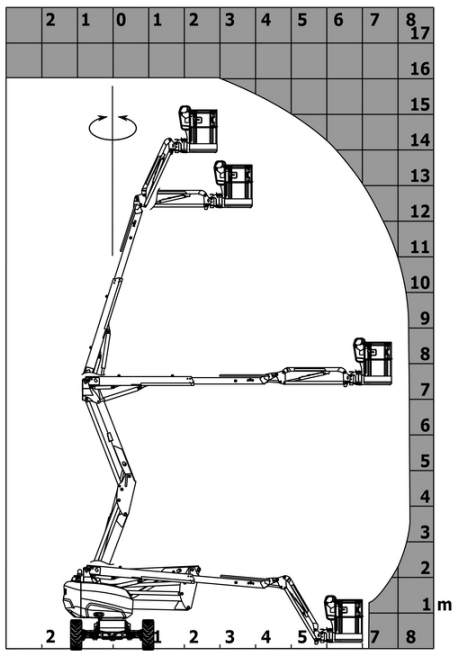
Capacità		Metico
Altezza di lavoro	h21	16.02 m
Altezza della piattaforma	h7	14.02 m
Sbraccio massimo		8.30 m
Sbalzo		7.50 m
Oscillazione pendolare (alto / basso)		+65 ° / -59.50 °
Capacità della piattaforma	Q	230 kg
Rotazione della torretta		350 °
Rotazione del cestello (destra / sinistra)		90 ° / 90 °
Numero di persone (interno / esterno)		2 / 2
Peso e dimensioni		
Peso della piattaforma*		6160 kg
Dimensioni del cestello (lunghezza x larghezza)	lp / ep	1.80 m x 0.80 m
Altezza pianale (accesso)	h20	0.45 m
Lunghezza totale	l1	6.68 m
Larghezza	b1	2.32 m
Altezza	h17	2.37 m
Lunghezza (ripiegata)	l9	4.44 m
Altezza (ripiegata)	h18 ***	2.63 m
Sbalzo contrappeso (torretta a 90°)	a7	0.22 m
Contrappeso sporgenza		0.22 m
Raggio di sterzata esterna	Wa3	3.75 m
Altezza dal suolo al centro dell'interasse	m2	0.36 m
Interasse	y	2.20 m
Performance		
Velocità di spostamento - chiuso		5 km/h
Velocità di spostamento - sollevato		1 km/h
Pendenza superabile		45 %
Inclinazione laterale ammissibile		5 °
Pneumatici		
Tipo di ruote		Gomme pneumatiche riempiti con schiuma
Modelli di pneumatici		834 x 298 mm
Ruote motrici (anteriori / posteriori)		2 / 2
Ruote diretrici (anteriori / posteriori)		2 / 2
Frenatura su ruote (anteriori / posteriori)		0 / 2
Motore/batteria		
Marca motore / Modello motore		Kubota - D1105-E4B
Norma motore		Interim Tier 4, Stage IIIA, Stage V
Potenza nominale motore (cv) / Potenza		24.50 cv / 18.50 kW
Vaite		
Pressione al suolo		11.60 dan/cm2
Pressione idraulica		340 bar
Capacità del serbatoio idraulico		54 l
Capacità del serbatoio del carburante		52 l
Livello sonoro a livello della piattaforma		105 dB
Rumorosità nell'ambiente (LWA)		< 105 dB
Consumo quotidiano **		4.08 l

\*Varia in base alle opzioni e agli standard del paese in cui viene consegnata la macchina.

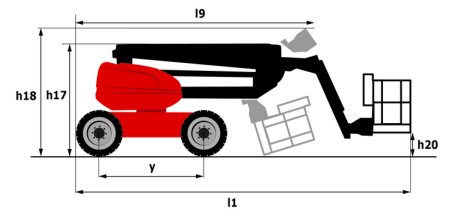
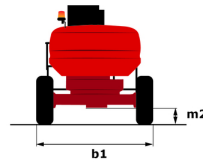
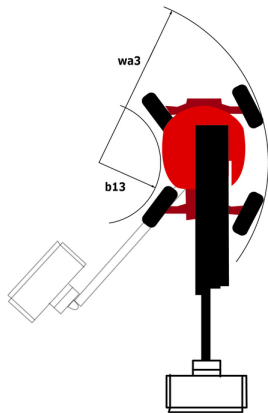
\*\* Secondo il "ciclo REDUCE"

## 160 ATJ - Diagramma di carico

Diagramma di carico per piattaforme portapersona



## 160 ATJ - Disegno quotato



# Allestimento

## Standard

4 movimenti simultanei  
4 ruote direttrici con sterzata a "granchio"  
4 ruote motrici  
Allarme sonoro e spia luminosa (inclinazione, sovraccarico, discesa)  
Assale anteriore con differenziale a slittamento limitato  
Assale anteriore oscillante  
Avisatore acustico nel pianale  
Bloccaggio differenziale su assale posteriore  
Cestello completamente zincato con piano calpestio rimovibile  
Contatore  
Easy Manager  
Indicatore di livello carburante con spia  
Interruttore di arresto di emergenza nel cestello e sulla torretta  
Pedale uomo presente  
Pianale 1.800 mm  
Pompa Load Sensing a portata variabile  
Pompa elettrica di emergenza  
Predisposizione elettrica 220V nel cestello  
Sblocco inclinazione  
Sistema Stop & Go  
Sterzare e ruotare  
Tecnologia CAN bus

## Opzionale

Batteria ad alta efficienza  
Blocco avviamento con codice  
Carica batterie  
Cestello zincato 2.100 mm  
Depuratore catalitico  
Faro di lavoro nel cestello  
Fully galvanized basket 1800mm / 5'11" with lateral door  
Generatore a bordo (3,5 o 5 KW)  
Imbracatura di sicurezza  
Olio bassa temperatura  
Olio biodegradabile  
Pneumatici 18"  
Pre-riscaldamento acqua motore  
Predisposizione acqua  
Rotazione continua della torretta  
Scarico spengiscintille  
Sistema di protezione secondaria (SPS)  
Stacca batteria  
Tappo gasolio con chiusura a chiave  
Verniciatura personalizzata



 **MANITOU**  
**HANDLING YOUR WORLD**

**Sede centrale**

MANITOU ITALIA Srl

Via Cristoforo Colombo 2, Loc. Cavazzona - 41013 CASTELFRANCO EMILIA (MO)

Tel: 059.95.98.11 - Fax 059.95.98.65

[www.manitou.com](http://www.manitou.com)



Questa pubblicazione presenta la descrizione delle versioni e delle possibilità di configurazione dei prodotti Manitou, che possono differire per attrezzature. Gli allestimenti presentati nel presente opuscolo possono essere di serie, optional o non disponibili, a seconda delle versioni. Manitou si riserva il diritto di modificare, in qualsiasi momento e senza alcun preavviso, le specifiche tecniche descritte e rappresentate. Le specifiche indicate non rappresentano alcun obbligo per il costruttore. Per maggiori dettagli, rivolgersi al proprio concessionario Manitou. Documento non contrattuale. Elenco delle specifiche non esaustivo. I loghi nonché l'identità visiva dell'azienda sono di proprietà di Manitou e non possono essere utilizzati senza autorizzazione. Tutti i diritti riservati. Le immagini e gli schemi contenuti nel presente opuscolo sono forniti esclusivamente a fini di consultazione e a titolo indicativo.

Manitou BF SA - Società anonima con consiglio di amministrazione. Capitale sociale: 39,668,399 euro - 857 802 508 RCS Nantes