

Technisches Datenblatt :

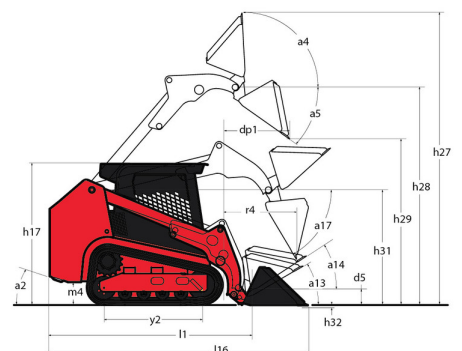
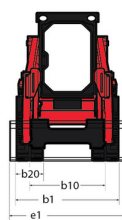
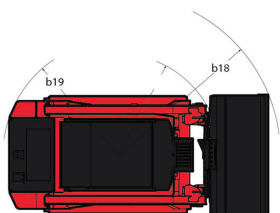
1650RT



 **MANITOU**
HANDLING YOUR WORLD

Kapazität		Metrisch
Operating Weight		3638 kg
Eigengewicht		3638 kg
Operating Capacity at 35% Tipping Load		748 kg
Operating Capacity At 50% Tipping Load		1069 kg
Tipping capacity		2139 kg
Gewicht und Abmessungen		
Gesamteinsatzhöhe – bei max. Hubhöhe	h27	4008 mm
Höhe bis Schaufeldrehpunkt – bei max. Hubhöhe	h28	3038 mm
Auskippreichweite – volle Höhe	r6	641 mm
Auskippwinkel – bei max. Hubhöhe	a5	39 °
Auskipphöhe – bei max. Hubhöhe	h29	2329 mm
Maximaler Rückkippwinkel – bei max. Hubhöhe	a4	98 °
Gesamthöhe bis Schutzdach	h17	1969 mm
Overall length with bucket	l16	3205 mm
Overall Length without Bucket	l1	2393 mm
Anlenkpunkt Hubgerüst hinten	h31	1638 mm
Reach at Specified Height	r4	559 mm
Dump angle at specified height	a17	73 °
Carry Position	d5	198 mm
Maximaler Rückkippwinkel am Boden	a14	28 °
Grabstellung	h32	53 mm
Angle of Departure with STD Counterweight		28 °
Bodenfreiheit	m4	185 mm
Track gauge	b10	1356 mm
Track Shoe Width	b20	320 mm
Crawler base	y2	1265 mm
Overall width less bucket	b1	1753 mm
Schaufelbreite	e1	1676 mm
Wendekreis – vorne mit Schaufel	b18	1979 mm
Angle of Approach	a3	90 °
Grouser Height		25 mm
Track Type / Track Rollers / Roller Type		Rubber / 3 / Steel
Leistung		
Ground Speed - Single Speed		10.50 km/h
Ground Speed - Two Speed		16.10 km/h
Drawbar Pull/Tractive Effort		4345 kg
Bucket Breakout - Tilt Cylinder		1919 kg
Bucket Breakout - Lift Cylinder		2295 kg
Motor		
Marke		Yanmar
Motormodell		4TNV98C-NMS2
Motor Type		Radial Piston
Motorleistung (PS)		69.30 Hp
Motorleistung (kW)		51 kW
Max. Drehmoment		241 Nm
Batterie		12 V
Cold Cranking Amps at Temperature (CCA)		950 A
Alternator - Voltage / Ampere		12 V / 100 A
Hydraulisch		
Zusatzhydraulik		71 l/min
Tankkapazität		
Oil Pan Capacity		9 l
Kapazität des Hydraulikölbehälters		39 l
Kraftstoff		62.50 l
Kühlmittel		12.90 l
Hubraum / Zylinderzahl		3.30 l / 4
Sonstiges		
Ground Pressure		0.45 bar

1650RT - Maßzeichnung



Ausrüstung

Andere Optionen	
Zuschaltbare Schaufel-Nivellierung 4	Optional
Hubfunktion	
All-Tach® Schnellwechselsystem	Standard
Elektronische Anbaugerätesteuerung – 14-Pin-Steckverbinder	Optional
High-Flow-Zusatzhydraulik	Optional
IdealTrax® automatisches Raupenspannsystem	Standard
Power-A-Tach® Schnellwechselsystem	Optional
Zusatzhydraulik	Standard
Motorisierung/Leistung	
Automatisches Motorabschaltsystem	Standard
Dual-Luftfilter mit Indikator	Standard
Glühkerzen-Starthilfe	Standard
Hydrostatisches Zweigang-Antriebssystem	Standard
Kombi-Kühler & Hydraulikölkühler	Standard
Servogesteuerter hydrostatischer Antrieb	Standard
Operator-Station	
Druckfestes Kabinengehäuse mit Klimaanlage	Optional
Fußgaspedal	Standard
Luftgefederter Sitz	Optional
Multifunktionale Funktionsanzeige	Standard
Rearview Camera	Optional
ROPS/FOPS Schutzdach Stufe II	Standard
Sliding Side Windows	Standard
Swing-out Cab Door	Standard
Voll gefederter Sitz	Standard
Pneumatik	
Einzelflansch-Vorder-/Doppelflansch-Hinterleiträder	Standard
Gummibereiftes Raupenfahrwerk	Standard
Sekundäre Funktionen	
Gegengewicht	Standard
Spezialfahrwerk	Standard
Sicherheit	
Easy Manager	Standard
Mechanisches Hubzylinderschloss	Standard
Motorwamsystem mit Fehleranzeige	Standard
Rückfahrwameinrichtung	Optional
Verriegelungsvorkehrungen zum Schutz vor Vandalismus	Standard



Hauptsitz

B.P. 249 - 430 rue de l'Aubinière

44150 Ancenis Cedex - France

Tel: +33 (0)2 40 09 10 11 - Fax: +33 (0)2 40 09 10 97

www.manitou.com



In vorliegender Broschüre sind die Versionen und Konfigurationsoptionen für Manitou-Produkte beschrieben, die mit unterschiedlicher Ausrüstung ausgestattet werden können. Bei der in der Broschüre beschriebenen Ausrüstung kann es sich um Standard- oder Sonderausrüstung handeln oder um Ausrüstung, die für bestimmte Versionen nicht erhältlich ist. Manitou behält sich das Recht vor, jederzeit unangekündigte Änderungen an den gezeigten und beschriebenen Spezifikationen vorzunehmen. Der Hersteller haftet nicht für die angegebenen Spezifikationen. Für weitere Informationen wenden Sie sich bitte an Ihren Manitou-Händler. Dokument ohne Gewähr. Die Produktbeschreibungen können vom eigentlichen Produkt abweichen. Die Auflistung der Spezifikationen erhebt keinen Anspruch auf Vollständigkeit. Logos und visuelle Identität des Unternehmens sind Eigentum von Manitou und dürfen nicht ohne Genehmigung verwendet werden. Alle Rechte vorbehalten. Die in dieser Broschüre gezeigten Fotos und Abbildungen dienen lediglich Informationszwecken.

MANITOU BF SA - Aktiengesellschaft mit Vorstand - Aktienkapital: 39 668 399 Euro - 857 802 508 Handelsregister (RCS) Nantes