

技術シート：

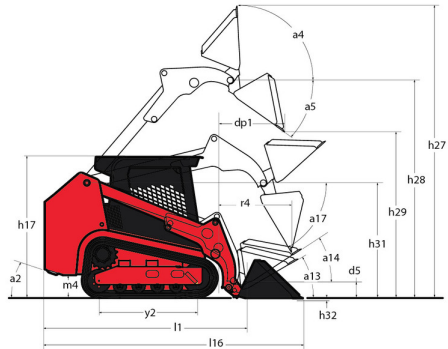
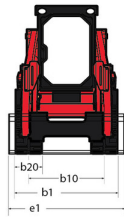
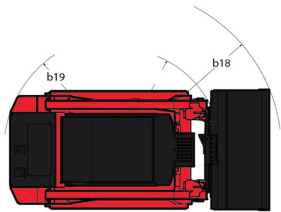
1650RT



 **MANITOU**
HANDLING YOUR WORLD

キャパシティ		メートル単位
作業時重量		3638 kg
機械質量		3638 kg
35 の転倒荷重での動作容量		748 kg
50 の転倒荷重での動作容量		1069 kg
チブ容量		2139 kg
仕様		
全操作高さ・完全に上昇した状態	h27	4008 mm
ヒンジピンまでの高さ・完全に持ち上げられた状態	h28	3038 mm
最大高・ダンブリーチ	r6	641 mm
完全高でのダンブ・アングル	a5	39 °
ダンブ高・最大伸ばし時	h29	2329 mm
最大ロールバック角度・最大延伸時	a4	98 °
ROPS上面までの高さ	h17	1969 mm
バケット付全長	l16	3205 mm
バケット無での全長	l1	2393 mm
指定された高さ	h31	1638 mm
指定された高さに到達する	r4	559 mm
指定された高さでのダンブ角度	a17	73 °
キャリアポジション	d5	198 mm
キャリアポジションでの最大ロールバック角度	a14	28 °
掘削位置	h32	53 mm
標準カウンタバランス付時出発角度		28 °
最低地上高	m4	185 mm
トラックゲージ	b10	1356 mm
トラックシュー幅	b20	320 mm
クローラーベース	y2	1265 mm
全幅レスバケット	b1	1753 mm
バケット幅	e1	1676 mm
クリアランス半径・バケット付フロント	b18	1979 mm
アプローチ角	a3	90 °
グラウザーの高さ		25 mm
トラックタイプ / トラックローラー / ローラータイプ		Rubber / 3 / Steel
性能		
バケットブレイクアウト・リフトシリンダー		10.50 km/h
走行速度・スピード		16.10 km/h
ドローバーブル/牽引力		4345 kg
バケットブレイクアウト・チルトシリンダー		1919 kg
バケットブレイクアウト・リフトシリンダー		2295 kg
エンジン		
メーカー		Yanmar
エンジンモデル		4TNV98C-NMS2
モータータイプ		Radial Piston
エンジン出力 (馬力)		69.30 Hp
エンジン出力 (kW)		51 kW
最大トルク		241 Nm
バッテリー容量		12 V
温度でのコールドクランキングアンペア CCA		950 A
オルタネータ・電圧 / オルタネータ・電流		12 V / 100 A
油圧		
補助油圧		71 l/min
タンク容量		
オイルパン容量		9 l
作動油タンク容量		39 l
燃料		62.50 l
水冷		12.90 l
排気量 / シリンダー		3.30 l / 4
その他		
接地圧		0.45 bar

1650RT - 寸法図



装置

その他オプション	
Selectable Self-Leveling Hydraulic Lift Action 4	オプション
モーター化 / パワー	
Engine Auto-Shutdown System	標準
インジケータ付きデュアルエレメントエアクリーナー	標準
グロープラグ点火アシスト	標準
サーボ制御液圧ドライブ	標準
ラジエータ&油圧オイルクーラー	標準
二速液圧ドライブシステム	標準
安全	
Easy Manager	標準
エラーディスプレイ付きエンジンアラートシステム	標準
バックアラーム	オプション
機械式リフトシリンダロック	標準
予備アンチバンダリズムロック	標準
昇降機能	
Auxiliary Hydraulics	標準
High-Flow Auxiliary Hydraulics	オプション
IdealTrax®自動軌道張力調整システム	標準
Power-A-Tach® Attachment Mounting System	オプション
オールタック・アタッチメント・マウント・システム	標準
電子アタッチメント制御・14ピンコネクタ	オプション
空気力学	
ゴム製トラック下部走行体システム	標準
シングルフランジフロント/デュアルフランジリヤイドラ	標準
運転席	
Air suspension seat	オプション
Rearview Camera	オプション
ROPS/FOPS Level II Overhead Guard	標準
Sliding Side Windows	標準
Swing-out Cab Door	標準
エアコン付き加圧キャブ室内	オプション
フットスロットル	標準
全サスペンションシート	標準
複合機能表示画面	標準
次機能	
Counterweight	標準
繊細下部走行体	標準

**本社ビル**

B.P. 249 - 430 rue de l'Aubinière オービニエール通り
44150 Ancenis Cedex - France

電話 +33 (0)2 40 09 10 11 - ファックス +33 (0)2 40 09 10 97

www.manitou.com



本書では、マニトウ製品の構成バージョンやオプションについて説明していますが、機器によって異なる場合があります。このパンフレットで紹介されている機器は、バージョンによってシリーズの一部であったり、オプションであったり、あるいは利用できない場合があります。Manitouは、いつでも予告なしに、記載・表現されている仕様を変更する権利を有します。提供された仕様はメーカーを拘束するものではありません。詳細につきましては、マニトウの代理店にお問い合わせください。本資料は、契約上の拘束力を有するものではありません。製品の提示は、契約上の拘束力はありません。仕様のリストは無尽蔵です。ロゴおよび会社のビジュアル・アイデンティティはManitouが所有しており、許可なく使用することはできません。すべての権利はマニトウに帰属します。このパンフレットに掲載されている写真や図は、相談や情報提供を目的としています。

MANITOU BF SA - 取締役会を有する有限会社 - 株式資本。39 668 399 ユーロ - 857 802 508 RCS Nantes