

Ficha técnica :

220 TJ-XP



 **MANITOU**
HANDLING YOUR WORLD

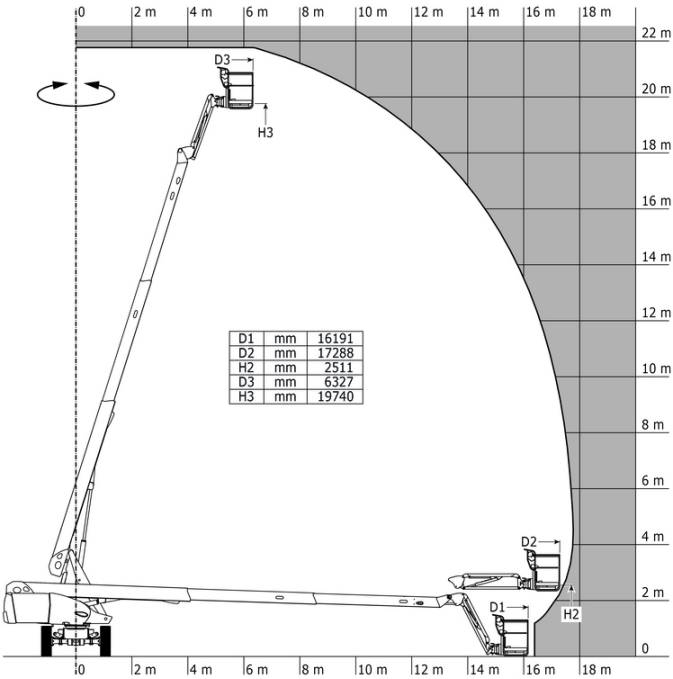
| Capacidad | | Métrico |
|--|---------|---|
| Altura de trabajo | h21 | 21.74 m |
| Altura de la plataforma | h7 | 19.74 m |
| Alcance máx | | 17.79 m |
| Desplazamiento pendular | | +70 ° / -63 ° |
| Capacidad plataforma | Q | 350 kg |
| Rotación de torreta | | 360 ° |
| Rotación de la cesta (derecha / izquierda) | | 90 ° / 90 ° |
| Número de personas (interior / exterior) | | 3 / 3 |
| Peso y dimensión | | |
| Peso de la plataforma* | | 13600 kg |
| Dimensiones de la plataforma (longitud x anchura) | lp / ep | 2.30 m x 0.90 m |
| Altura al piso (acceso) | h20 | 0.39 m |
| Longitud total | l1 | 10.05 m |
| Anchura total | b1 | 2.48 m |
| Altura total | h17 | 2.52 m |
| Largo total plegado | l9 | 7.35 m |
| Altura total plegada | h18 *** | 3.03 m |
| Longitud pendular | l13 | 2 m |
| Sobredimensiones / alcance del contrapeso | | 1.34 m |
| Radio de giro exterior | Wa3 | 4.40 m |
| Distancia al suelo en el centro de la distancia entre ejes | m2 | 0.44 m |
| Distancia entre ejes | y | 2.80 m |
| Rendimiento | | |
| Velocidad de marcha - anclado | | 5.40 km/h |
| Velocidad de marcha - elevado | | 1 km/h |
| Pendiente franqueable | | 40 % |
| Desnivel admisible | | 4 ° |
| Neumáticos | | |
| Equipamientos de rueda | | Neumáticos superelásticos (SE) |
| Ruedas motrices (delanteras / traseras) | | 2 / 2 |
| Ruedas directrices (delanteras / traseras) | | 2 / 2 |
| Ruedas frenadas (delanteras / traseras) | | 2 / 2 |
| Motor/batería | | |
| Marca / Modelo de motor | | Kubota - V1505.E3B |
| Norma del motor | | Fase IIIA |
| Potencia del motor (CV / kW) | | 35 Hp / 26.20 kW |
| Varios | | |
| Presión al suelo | | 18.30 daN/cm ² |
| Presión hidráulica | | 400 bar |
| Capacidad del depósito hidráulico | | 94 l |
| Carburante | | 72 l |
| Ruido en el entorno (LWA) | | < 107 dB |
| Vibraciones en manos/brazos | | < 0.50 m/s ² |
| Consumo diario ** | | 7.98 l |
| Cumplimiento de las normas | | |
| Esta máquina cumple con: | | Directivas europeas: 2006/42/CE - Máquinas (refundición EN280:2013) - 2004/108/EC (EMC) |

*Varía según las opciones y estándares del país en el que se entrega la máquina.

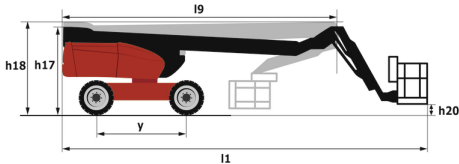
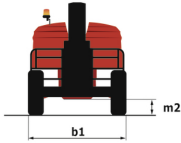
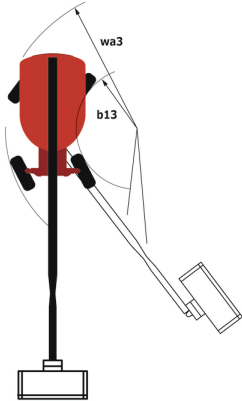
** Según el «ciclo REDUCE»

220 TJ-XP - Diagramas de carga

Tabla de carga para plataformas elevadoras



220 TJ-XP - Diagrama dimensional



Equipamiento

Estándar

4 movimientos simultáneos
Alarma acústica y lámpara indicadora iluminada (nivelación, sobrecarga, descenso)
Asistencia diagnóstica integrada
Blocage de différentiel sur essieu arrière
Bomba eléctrica de reserva
Botón de parada de emergencia en plataforma y en bastidor
Cesta pintada - Para cargas pesadas - Anchura: 2300 mm (7 ft. 7 in.)
Compensación electrónica de la plataforma
Control remoto para el transporte
Dirección en las 4 ruedas con modo cangrejo
Eje delantero oscilante
Indicador de nivel de combustible con aviso de bajo nivel
Motor montado sobre plataforma deslizante
Preinstalación eléctrica - 230V
Protección de mandos de la cesta
Rotation continue de la tourelle

Opcional

Aceite biodegradable
Aceite de protección para clima frío
Amés de seguridad
Cajas de almacenamiento adicionales
Cerradura de llave en la torreta
Cesta 1.800 mm
Corte de batería
Enchufe de cargador - 110V - 16A - Tipo Reino Unido (G)
Faro LED - En la cesta
Generador a bordo (3,5 o 5 kW)
Kit de soporte de panel
Kit de soporte de tubo
Limpiador catalítico
Pintura especial
Preinstalación de agua
Protección de la pantalla en la caja de control de la base
Safe Man System (SMS)
Silenciador con parachispas
Tapón del depósito de gasoil con cerradura



 **MANITOU**
HANDLING YOUR WORLD

Oficina Central

B.P. 249 - 430 rue de l'Aubinière

44150 Ancenis Cedex - Francia

Tel.: 00 33 (0)2 40 09 10 11 - Fax: 00 33 (0)2 40 09 10 97

www.manitou.com



Esta publicación describe las versiones y posibilidades de configuración de los productos Manitou que puedan diferir en equipamiento. Los equipamientos presentados en este folleto pueden ser de serie, opcionales o no estar disponibles en algunas versiones. Manitou se reserva el derecho, en cualquier momento y sin previo aviso, de modificar las especificaciones descritas y representadas. Las especificaciones aportadas no comprometen al fabricante. Para más información, póngase en contacto con su concesionario Manitou. Documento no contractual. Presentación de los productos no contractual. Lista de especificaciones no exhaustiva. Los logos y la identidad visual de la empresa son propiedad de Manitou y no pueden ser utilizados sin autorización. Todos los derechos reservados. Las fotos y los esquemas contenidos en este folleto se ofrecen para consulta y a título indicativo solamente.

Manitou BF SA - Sociedad anónima con Consejo de Administración - Capital social: 39 668 399 euros - 857 802 508 RCS Nantes