

Ficha técnica :

220 TJ-XP



 **MANITOU**
HANDLING YOUR WORLD

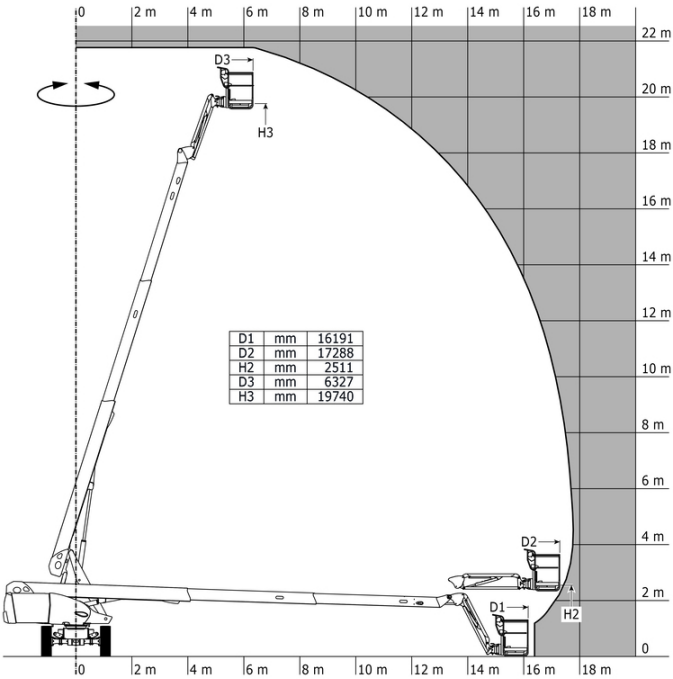
Capacidad		Métrico
Altura de trabajo	h21	21.74 m
Altura de la plataforma	h7	19.74 m
Alcance máx		17.78 m
Desplazamiento pendular / pendular		+70 ° / -63 °
Capacidad plataforma	Q	350 kg
Rotación de torreta		360 °
Rotación de la cesta (derecha / izquierda)		90 ° / 90 °
Número de personas (interior / exterior)		3 / 3
Peso y dimensión		
Peso de la plataforma*		13600 kg
Dimensiones de la plataforma (longitud x anchura)	lp / ep	2.30 m x 0.90 m
Altura al piso (acceso)	h20	0.39 m
Longitud total	l1	10.05 m
Anchura total	b1	2.48 m
Altura total	h17	2.52 m
Largo total plegado	l9	7.35 m
Altura total plegada	h18 ***	3.03 m
Longitud pendular	l13	2 m
Sobredimensiones / alcance del contrapeso		1.34 m
Radio de giro exterior	Wa3	4.40 m
Distancia al suelo en el centro de la distancia entre ejes	m2	0.44 m
Distancia entre ejes	y	2.80 m
Rendimiento		
Velocidad de marcha - anclado		5.40 km/h
Velocidad de marcha - elevador		1 km/h
Pendiente franqueable		40 %
Desnivel admisible		4 °
Neumáticos		
Equipamientos de rueda		Neumáticos macizos vulcanizados
Ruedas motrices (delanteras / traseras)		2 / 2
Ruedas directrices (delanteras / traseras)		2 / 2
Ruedas frenadas (delanteras / traseras)		2 / 2
Motor/batería		
Marca / Modelo de motor		Kubota - V1505.E3B
Norma del motor		Fase IIIA
Potencia del motor I.C. / Potencia		35 Hp / 26.20 kW
Varios		
Presión al suelo		18.30 dan/cm ²
Presión hidráulica		400 bar
Capacidad del depósito hidráulico		94 l
Capacidad del depósito de carburante		72 l
Ruido en el entorno (LwA)		< 107 dB
Vibraciones en manos/brazos		< 0.50 m/s ²
Consumo diario **		7.98 l
Cumplimiento de las normas		
Esta máquina cumple con:		Directivas europeas: 2006/42/CE - Máquinas (refundición EN280:2013) - 2004/108/EC (EMC)

*Varía según las opciones y estándares del país en el que se entrega la máquina.

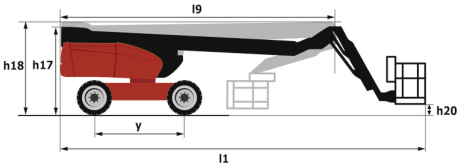
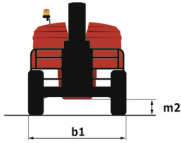
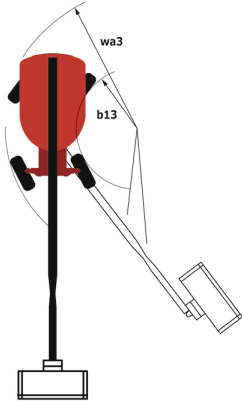
** Según el «ciclo REDUCE»

220 TJ-XP - Diagramas de carga

Tabla de carga para plataformas elevadoras



220 TJ-XP - Diagrama dimensional



Equipamiento

Estándar

- 4 movimientos simultáneos
- 4 ruedas directrices con modo oblicuo
- Alarma sonora y testigo luminoso (desnivel, sobrecarga, descenso)
- Ayuda al diagnóstico integrada
- Bloqueo diferencial en el puente trasero
- Bomba eléctrica de socorro
- Botón de parada de emergencia en la plataforma y en el bastidor
- Cesta 2.300 mm
- Compensación electrónica de la cesta
- Control remoto
- Eje delantero oscilante
- Indicador de nivel de combustible con piloto de bajo nivel
- Motor montado en placa de corredera
- Predisposición 230 V
- Rotación continua de la torreta
- Tapa protectora para consola de mandos

Opcional

- Aceite biodegradable
- Aceite para grandes fríos
- Apagachispas
- Amés de seguridad
- Cajas de almacenamiento adicionales
- Cerradura en depósito de combustible
- Cesta 1800 mm
- Compartimento del motor con cerradura de llave
- Depurador catalítico
- Desconexión de la batería
- Generador a bordo (3.50 o 5 kW)
- Kit de soporte de panel
- Kit de soporte de tubo
- Luz de trabajoPresión de trabajo
- Pintura de colores especiales
- Predisposición de agua
- Protección de la pantalla en la caja de control de la base
- SMS : Safe Man System
- Toma de 110 o 230 V con interruptor diferencial



Oficina Central

B.P. 249 - 430 rue de l'Aubinière

44150 Ancenis Cedex - Francia

Tel.: 00 33 (0)2 40 09 10 11 - Fax: 00 33 (0)2 40 09 10 97

www.manitou.com



Esta publicación describe las versiones y posibilidades de configuración de los productos Manitou que puedan diferir en equipamiento. Los equipamientos presentados en este folleto pueden ser de serie, opcionales o no estar disponibles en algunas versiones. Manitou se reserva el derecho, en cualquier momento y sin previo aviso, de modificar las especificaciones descritas y representadas. Las especificaciones aportadas no comprometen al fabricante. Para más información, póngase en contacto con su concesionario Manitou. Documento no contractual. Presentación de los productos no contractual. Lista de especificaciones no exhaustiva. Los logos y la identidad visual de la empresa son propiedad de Manitou y no pueden ser utilizados sin autorización. Todos los derechos reservados. Las fotos y los esquemas contenidos en este folleto se ofrecen para consulta y a título indicativo solamente.

Manitou BF SA - Sociedad anónima con Consejo de Administración - Capital social: 39 668 399 euros - 857 802 508 RCS Nantes