

Fiche technique :

# 220 TJ-XP



 **MANITOU**  
HANDLING YOUR WORLD

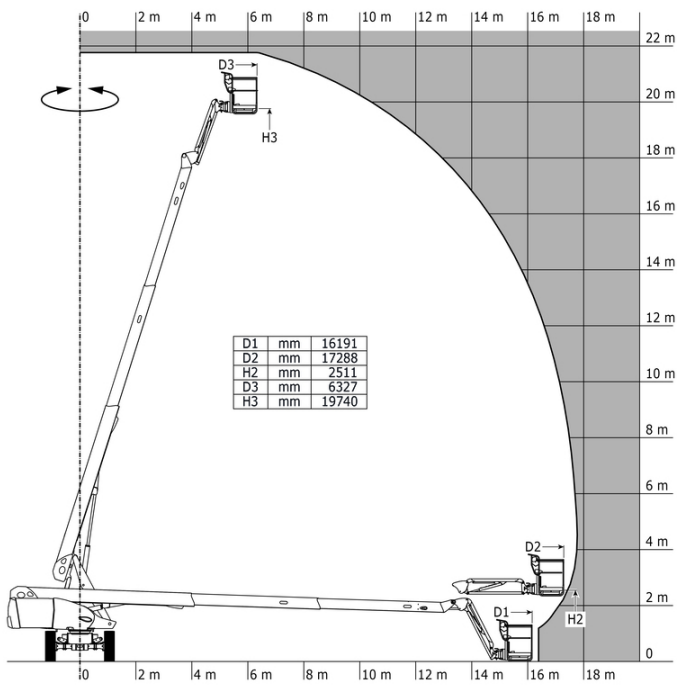
Capacités		Métrique
Hauteur de travail	h21	21.74 m
Hauteur de plate-forme	h7	19.74 m
Déport maximal		17.78 m
Rotation du bras pendulaire (haut / bas)		+70 ° / -63 °
Capacité de la nacelle	Q	350 kg
Rotation tourelle		360 °
Rotation de la nacelle (droite / gauche)		90 ° / 90 °
Nombre de personnes (intérieur / extérieur)		3 / 3
Poids et dimensions		
Poids de la nacelle*		13600 kg
Longueur du panier x Largeur du panier	lp / ep	2.30 m x 0.90 m
Hauteur plancher (accès)	h20	0.39 m
Longueur hors-tout	l1	10.05 m
Largeur hors tout	b1	2.48 m
Hauteur hors tout	h17	2.52 m
Longueur hors tout repliée	l9	7.35 m
Hauteur hors tout repliée	h18 ***	3.03 m
Longueur pendulaire	l13	2 m
Déport du contrepoids		1.34 m
Rayon de braquage extérieur	Wa3	4.40 m
Garde au sol au centre de l'empattement	m2	0.44 m
Empattement	y	2.80 m
Performances		
Vitesse de translation - en mode transport		5.40 km/h
Vitesse de translation - en mode travail		1 km/h
Pente franchissable		40 %
Dévers autorisé		4 °
Roues		
Type de roues		Pneus pleins durcis
Roues motrices (avant / arrière)		2 / 2
Roues directrices (avant / arrière)		2 / 2
Freinage sur roues (avants / arrière)		2 / 2
Moteur/batterie		
Marque du moteur / Modèle du moteur		Kubota - V1505.E3B
Norme moteur		Stage IIIA
Puissance du moteur I.C. (ch) / Puissance		35 ch / 26.20 kW
Divers		
Pression au sol		18.30 dan/cm2
Pression hydraulique		400 bar
Capacité du réservoir hydraulique		94 l
Réservoir à carburant		72 l
Bruit à l'environnement (LWA)		< 107 dB
Vibration sur l'ensemble mains/bras		< 0.50 m/s <sup>2</sup>
Consommation quotidienne **		7.98 l
Conformité aux normes		
Cette machine est conforme aux normes :		Directives européennes : 2006/42/CE-Machines (révisée EN280: 2013) - 2004/108/CE (CEM) - 2006/95/CE (Basse tension)

\*Varié selon les options et les normes du pays dans lequel la machine est livrée.

\*\* Selon le cycle « REDUCE »

## 220 TJ-XP - Abaques

### Abaque de charge pour nacelles métrique



## 220 TJ-XP - Schémas d'encombrement



# Équipements

## Standard

4 mouvements simultanés  
4 roues directrices avec mode crabe  
Aide au diagnostic intégré  
Alarme sonore et témoins lumineux (dévers, surcharge, descente)  
Blocage du différentiel sur pont arrière  
Capot de protection pour pupitre de commandes  
Compensation électronique du panier  
Essieu avant oscillant  
Interrupteur d'arrêt d'urgence dans le panier et la tourelle  
Jauge à carburant avec témoin niveau bas  
Moteur monté sur plateau coulissant  
Panier peint pour fortes charges 2300 mm  
Pompe électrique de secours  
Prédisposition 230V  
Rotation continue de la tourelle  
Télécommande pour le transport

## Optionnel

Boîtes de rangement supplémentaires  
Coupe batterie  
Génératrice embarquée (3,5 ou 5kW)  
Hamais de sécurité  
Huile biodégradable  
Huile grand froid  
Kit support panneau  
Kit support tube  
Panier 1 800 mm  
Peintures de couleur spéciales  
Phare de travail  
Pot catalytique  
Pot d'échappement pare-étincelles  
Prise 110 ou 230 V avec disjoncteur différentiel  
Protection écran sur le boîtier de commande inférieur  
Prédisposition eau  
SMS : Safe Man System  
Serrure à clef du réservoir de carburant  
Serrure à clé sur capot tourelle



 **MANITOU**  
**HANDLING YOUR WORLD**

**Siège Social**

B.P. 249 - 430 rue de l'Aubinière

44150 Ancenis Cedex - France

Tel: +33 (0)2 40 09 10 11 - Fax: +33 (0)2 40 09 10 97

[www.manitou.com](http://www.manitou.com)



Cette publication présente le descriptif des versions et possibilités de configuration des produits Manitou qui peuvent différer en équipement. Les équipements présentés dans cette brochure peuvent être de série, en option, ou non disponibles suivant les versions. Manitou se réserve le droit, à tout moment et sans préavis, de modifier les spécifications décrites et représentées. Les spécifications portées n'engagent pas le constructeur. Pour plus de détails, contactez votre concessionnaire Manitou. Document non contractuel. Présentation des produits non contractuelle. Liste des spécifications non exhaustive. Les logos ainsi que l'identité visuelle de l'entreprise sont la propriété de Manitou et ne peuvent être utilisés sans autorisation. Tous droits réservés. Les photos et schémas contenus dans la présente brochure ne sont fournis qu'à des fins de consultation et à titre indicatif.

Manitou BF SA - Société anonyme à conseil d'administration - Capital social : 39 668 399 euros - 857 802 508 RCS Nantes