

Fiche technique :

220 TJ-XP



 **MANITOU**
HANDLING YOUR WORLD

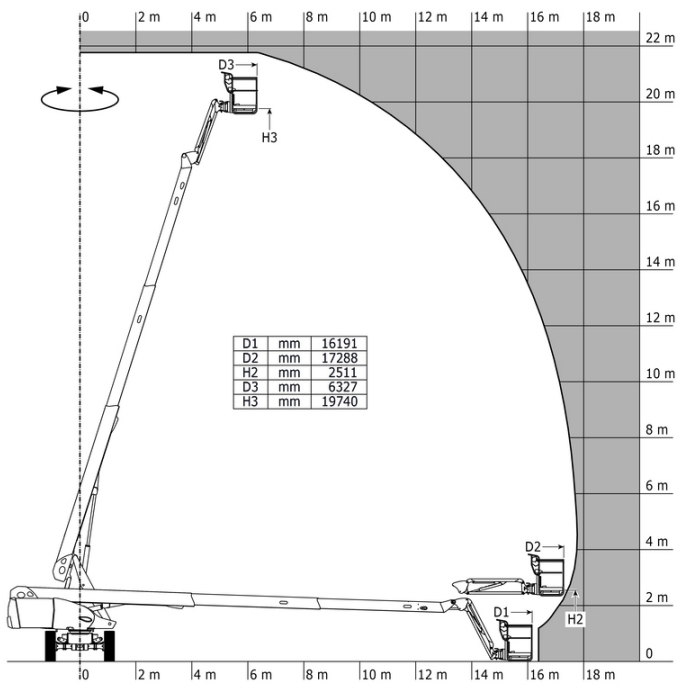
| Capacités | | Métrique |
|---|---------|---|
| Hauteur de travail | h21 | 21.74 m |
| Hauteur de plate-forme | h7 | 19.74 m |
| Déport max. | | 17.78 m |
| Rotation du bras pendulaire (haut / bas) | | +70 ° / -63 ° |
| Capacité de la nacelle | Q | 350 kg |
| Rotation tourelle | | 360 ° |
| Rotation de la nacelle (droite / gauche) | | 90 ° / 90 ° |
| Nombre de personnes (intérieur / extérieur) | | 3 / 3 |
| Poids et dimensions | | |
| Poids de la nacelle* | | 13600 kg |
| Longueur du panier x Largeur du panier | lp / ep | 2.30 m x 0.90 m |
| Hauteur plancher (accès) | h20 | 0.39 m |
| Longueur hors-tout | l1 | 10.05 m |
| Largeur hors tout | b1 | 2.48 m |
| Hauteur hors tout | h17 | 2.52 m |
| Longueur hors tout repliée | l9 | 7.35 m |
| Hauteur hors tout repliée | h18 *** | 3.03 m |
| Longueur pendulaire | l13 | 2 m |
| Déport du contrepoids | | 1.34 m |
| Rayon de braquage extérieur | Wa3 | 4.40 m |
| Garde au sol au centre de l'empattement | m2 | 0.44 m |
| Empattement | y | 2.80 m |
| Performances | | |
| Vitesse de translation - en mode transport | | 5.40 km/h |
| Vitesse de translation - en mode travail | | 1 km/h |
| Pente franchissable | | 40 % |
| Dévers autorisé | | 4 ° |
| Roues | | |
| Type de roues | | Pneus pleins durcis |
| Roues motrices (avant / arrière) | | 2 / 2 |
| Roues directrices (avant / arrière) | | 2 / 2 |
| Freinage sur roues (avants / arrières) | | 2 / 2 |
| Moteur/batterie | | |
| Marque du moteur / Modèle du moteur | | Kubota - V1505.E3B |
| Norme moteur | | Stage IIIA |
| Puissance du moteur I.C. (ch) / Puissance | | 35 ch / 26.20 kW |
| Divers | | |
| Pression au sol | | 18.30 dan/cm ² |
| Pression hydraulique | | 400 bar |
| Capacité du réservoir hydraulique | | 94 l |
| Réservoir à carburant | | 72 l |
| Bruit à l'environnement (LWA) | | < 107 dB |
| Vibration sur l'ensemble mains/bras | | < 0.50 m/s ² |
| Consommation quotidienne ** | | 7.98 l |
| Conformité aux normes | | |
| Cette machine est conforme aux normes : | | Directives européennes : 2006/42/CE-Machines (révisée EN280: 2013) - 2004/108/CE (CEM) - 2006/95/CE (Basse tension) |

*Varié selon les options et les normes du pays dans lequel la machine est livrée.

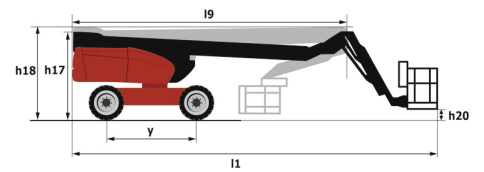
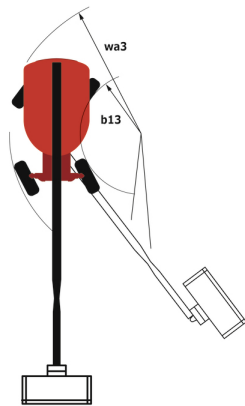
** Selon le cycle « REDUCE »

220 TJ-XP - Abaques

Abaque de charge pour nacelles métrique



220 TJ-XP - Schémas d'encombrement



Équipements

Standard

4 mouvements simultanés
4 roues directrices avec mode crabe
Aide au diagnostic intégré
Alarme sonore et témoins lumineux (dévers, surcharge, descente)
Blocage du différentiel sur pont arrière
Capot de protection pour pupitre de commandes
Compensation électronique du panier
Essieu avant oscillant
Interrupteur d'arrêt d'urgence dans le panier et la tourelle
Jauge à carburant avec témoin niveau bas
Moteur monté sur plateau coulissant
Panier peint pour fortes charges 2300 mm
Pompe électrique de secours
Prédisposition 230V
Rotation continue de la tourelle
Télécommande pour le transport

Optionnel

Boîtes de rangement supplémentaires
Coupe batterie
Génératrice embarquée (3,5 ou 5kW)
Hamais de sécurité
Huile biodégradable
Huile grand froid
Kit support panneau
Kit support tube
Panier 1 800 mm
Peintures de couleur spéciales
Phare de travail
Pot catalytique
Pot d'échappement pare-étincelles
Prise 110 ou 230 V avec disjoncteur différentiel
Protection écran sur le boîtier de commande inférieur
Prédisposition eau
SMS : Safe Man System
Serrure à clef du réservoir de carburant
Serrure à clé sur capot tourelle



Siège Social

B.P. 249 - 430 rue de l'Aubinière

44150 Ancenis Cedex - France

Tel: +33 (0)2 40 09 10 11 - Fax: +33 (0)2 40 09 10 97

www.manitou.com



Cette publication présente le descriptif des versions et possibilités de configuration des produits Manitou qui peuvent différer en équipement. Les équipements présentés dans cette brochure peuvent être de série, en option, ou non disponibles suivant les versions. Manitou se réserve le droit, à tout moment et sans préavis, de modifier les spécifications décrites et représentées. Les spécifications portées n'engagent pas le constructeur. Pour plus de détails, contactez votre concessionnaire Manitou. Document non contractuel. Présentation des produits non contractuelle. Liste des spécifications non exhaustive. Les logos ainsi que l'identité visuelle de l'entreprise sont la propriété de Manitou et ne peuvent être utilisés sans autorisation. Tous droits réservés. Les photos et schémas contenus dans la présente brochure ne sont fournis qu'à des fins de consultation et à titre indicatif.

Manitou BF SA - Société anonyme à conseil d'administration - Capital social : 39 668 399 euros - 857 802 508 RCS Nantes