

Технический паспорт ТЕХНИЧЕСКОЕ ОПИСАНИЕ :

220 TJ-XP



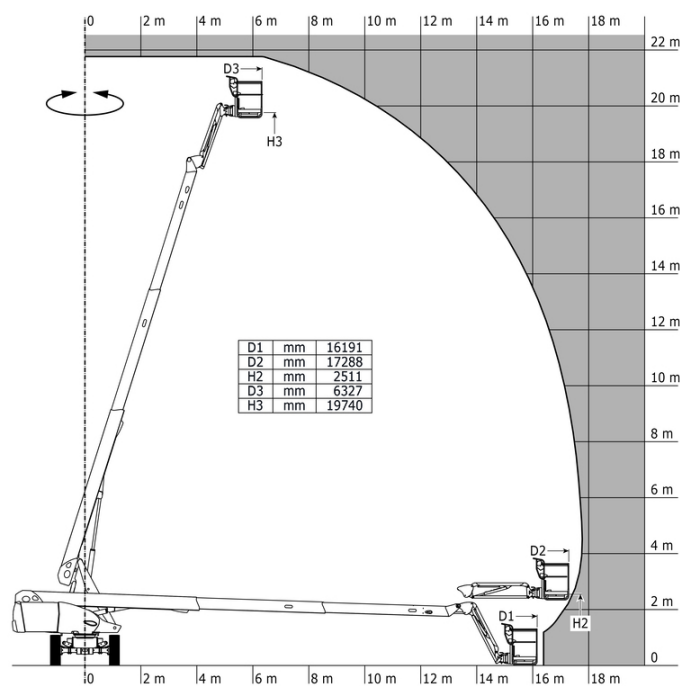
 **MANITOU**
HANDLING YOUR WORLD

Грузоподъемность		Метрический
Рабочая высота	h21	21.74 m
Высота платформы	h7	19.74 m
Максимальный вылет		17.79 m
Маятниковое отклонение (вверх / вниз)		+70 ° / -63 °
Грузоподъемность платформы	Q	350 kg
Вращение башни		360 °
Вращение платформы (вправо) / корзины (влево)		90 ° / 90 °
Количество людей (внутри / снаружи)		3 / 3
Вес и размеры		
Вес подъемника*		13600 kg
Размер платформы (длина x ширина)	lp / ep	2.30 m x 0.90 m
Высота от пола (доступ)	h20	0.39 m
Общая длина	l1	10.05 m
Общая ширина	b1	2.48 m
Общая высота	h17	2.52 m
Общая длина в сложенном состоянии	l9	7.35 m
Общая высота в сложенном состоянии	h18 **	3.03 m
Длина стрелы	l13	2 m
Смещение противовеса		1.34 m
Внешний радиус поворота	Wa3	4.40 m
Дорожный просвет в центре колесной базы	m2	0.44 m
Колесная база	y	2.80 m
Производительность		
Скорость движения – в транспортном положении		5.40 km/h
Скорость движения – в поднятом положении		1 km/h
Преодолеваемый уклон		40 %
Допустимое выравнивание		4 °
Шины		
Шины		Шины «суперэластик»
Ведущие колеса (передние / задние)		2 / 2
Управляемые колеса (передние / задние)		2 / 2
Тормозные колеса (передние / задние)		2 / 2
Двигатель/аккумулятор		
Бренд двигателя / Модель двигателя		Kubota - V1505.E3B
Экологический класс двигателя		Stage IIIA
Мощность двигателя (л.с. / kW)		35 Hp / 26.20 kW
Разное		
Давление на грунт		18.30 dan/cm2
Гидравлическое давление		400 bar
Емкость гидравлического бака		94 l
Емкость топливного бака		72 l
Звуковая мощность (LwA)		107 dB
Вибрация на руки оператора		0.50 m/s²
Ежедневный расход **		7.98 l
Соответствие стандартам		
Эта машина соответствует требованиям:		Европейские директивы: 2006/42/CE - Машины (переработка EN280:2013) - 2004/108/EC (ЭМС)

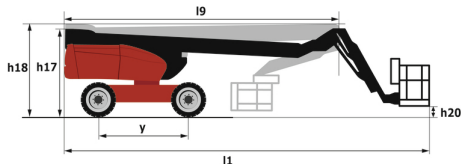
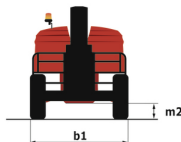
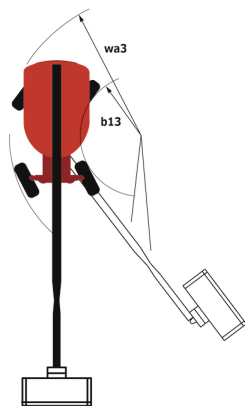
*Варианты в соответствии с опциями и стандартами страны, в которую поставляется машина.
** В соответствии с "Циклом REDUCE"

220 TJ-XP - Диаграмма нагрузки

Диаграмма нагрузки для MEWP, метрическая система мер



220 TJ-XP - габаритный чертеж



Оборудование

Стандартная
4 одновременных движения
4 рулевых колеса «Крабовый» ход
Встроенная помощь при диагностике
Выключатель для аварийного останова в корзине и на Вращение башни
Двигатель установлен на подвижной плите
Дифференциальная блокировка на заднем мосту
Защитный колпак для пультов управления
Звуковой сигнал тревоги и световые сигнализаторы (развал, перегрузка, опускание)
Корзина 2300 мм
Непрерывное вращение башни
Резервный электрический насос
Телеуправление
Топливная емкость с отметкой низкого уровня
Устройство для подключения 230В
Электронная компенсация корзины
качающаяся передняя ось

Оptionный
SMS : Система безопасности
Биоразлагаемое масло
Встроенный генератор (3,50 или 5 kW)
Дополнительные ящики для хранения
Защита экрана на нижней ручке управления
Искрогаситель
Каталитический очиститель
Комплект для крепления панели
Комплект для крепления труб
Корзина 1 800 мм
Морозостойкое масло
Моторный отсек с ключевым замком
Особый цвет покраски
Предохранитель
Пробка топливного бака с замком
Рабочие фонари
Ремень безопасности
Устройство для подключения воды
Штекер 110 или 230 В с устройством защитного отключения

**Головной офис**

B.P. 249 - 430 rue de l'Aubinière

44150 Ancenis Cedex - France (Франция)

Телефон: 00 33 (0)2 40 09 10 11 - Факс: 00 33 (0)2 40 09 10 97

www.manitou.com

В данной брошюре описываются версии конфигурации и опции продуктов Manitou, которые могут отличаться в зависимости от оборудования. Описанное в данной брошюре оборудование может, в зависимости от версии, быть стандартным, опциональным или недоступным. Компания Manitou оставляет за собой право в любое время изменять приведенные и описанные характеристики без предварительного уведомления. Указанные технические характеристики не являются обязательными для производителя. Для получения дополнительной информации обратитесь к своему дилеру Manitou. Этот документ не имеет обязывающего, договорного характера. Описание продукции не имеет обязывающего, договорного характера. Список технических характеристик не является исчерпывающим. Логотипы и средства визуальной идентификации являются собственностью Manitou, их несанкционированное использование запрещено. Все права защищены. Фотографии и схемы в этой брошюре предоставлены только для ознакомления и в качестве справочной информации.

Manitou BF SA — Компания с ограниченной ответственностью и советом директоров — Акционерный капитал: 39 668 399 евро — Номер 857 802 508 в Реестре коммерсантов и предприятий Нанта