

Технический паспорт ТЕХНИЧЕСКОЕ ОПИСАНИЕ :

# 220 TJ-XP



 **MANITOU**  
HANDLING YOUR WORLD

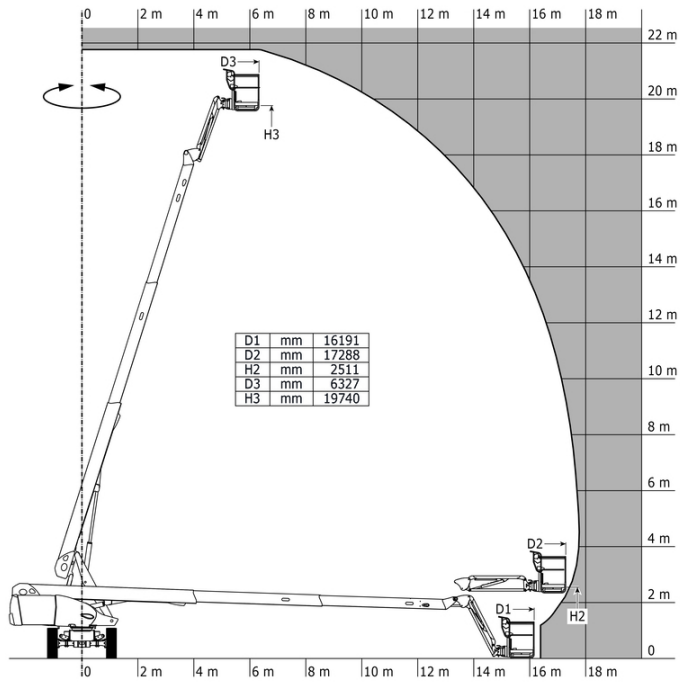
Грузоподъемность		Метрический
Рабочая высота	h21	21.74 m
Высота платформы	h7	19.74 m
Максимальный вылет		17.78 m
Маятниковое отклонение (вверх / вниз)		+70 ° / -63 °
Грузоподъемность платформы	Q	350 kg
Вращение башни		360 °
Вращение платформы (вправо) / корзины (влево)		90 ° / 90 °
Количество людей (внутри / снаружи)		3 / 3
Вес и размеры		
Вес подъемника*		13600 kg
Размер платформы (длина x ширина)	lp / ep	2.30 m x 0.90 m
Высота от пола (доступ)	h20	0.39 m
Общая длина	l1	10.05 m
Общая ширина	b1	2.48 m
Общая высота	h17	2.52 m
Общая длина в сложенном состоянии	l9	7.35 m
Общая высота в сложенном состоянии	h18 ***	3.03 m
Длина стрелы	l13	2 m
Смещение противовеса		1.34 m
Внешний радиус поворота	Wa3	4.40 m
Дорожный просвет в центре колесной базы	m2	0.44 m
Колесная база	y	2.80 m
Производительность		
Скорость движения – в транспортном положении		5.40 km/h
Скорость движения – в поднятом положении		1 km/h
Преодолеваемый уклон		40 %
Допустимое выравнивание		4 °
Шины		
Шины		Цельнолитые
Ведущие колеса (передние / задние)		2 / 2
Управляемые колеса (передние / задние)		2 / 2
Тормозные колеса (передние / задние)		2 / 2
Двигатель/аккумулятор		
Бренд двигателя / Модель двигателя		Kubota - V1505.E3B
Экологический класс двигателя		Stage IIIA
Номинальная мощность двигателя / Мощность		35 Hp / 26.20 kW
Разное		
Давление на грунт		18.30 dan/cm2
Гидравлическое давление		400 bar
Емкость гидравлического бака		94 l
Емкость топливного бака		72 l
Звуковая мощность (LwA)		< 107 dB
Вибрация на руки оператора		< 0.50 m/s <sup>2</sup>
Ежедневный расход **		7.98 l
Соответствие стандартам		
Эта машина соответствует требованиям:		Европейские директивы: 2006/42/CE - Машины (переработка EN280:2013) - 2004/108/EC (ЭМС) - 2006/95/CE (Низкое напряжение)

\*Варианты в соответствии с опциями и стандартами страны, в которую поставляется машина.

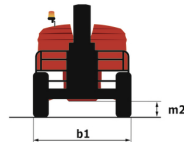
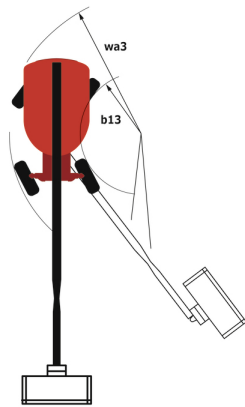
\*\* В соответствии с "Циклом REDUCE"

## 220 TJ-XP - Диаграмма нагрузки

Диаграмма нагрузки для MEWP, метрическая система мер



## 220 TJ-XP - габаритный чертеж



# Оборудование

## Стандартная

4 одновременных движения  
4 рулевых колеса «Крабовый» ход  
Встроенная помощь при диагностике  
Выключатель для аварийного останова в корзине и на Вращение башни  
Двигатель установлен на подвижной плите  
Дифференциальная блокировка на заднем мосту  
Защитный колпак для пультов управления  
Звуковой сигнал тревоги и световые сигнализаторы (развал, перегрузка, опускание)  
Корзина 2300 мм  
Непрерывное вращение башни  
Резервный электрический насос  
Телеуправление  
Топливная емкость с отметкой низкого уровня  
Устройство для подключения 230В  
Электронная компенсация корзины  
качающаяся передняя ось

## Опционный

SMS : Система безопасности  
Биоразлагаемое масло  
Встроенный генератор (3,50 или 5 kW)  
Дополнительные ящики для хранения  
Защита экрана на нижней ручке управления  
Искрогаситель  
Каталитический очиститель  
Кожух башни с замком  
Комплект для крепления панели  
Комплект для крепления труб  
Корзина 1 800 мм  
Морозостойкое масло  
Особый цвет покраски  
Предохранитель  
Пробка топливного бака с замком  
Рабочие фонари  
Ремень безопасности  
Устройство для подключения воды  
Штекер 110 или 230 В с устройством защитного отключения

**Головной офис**

В.Р. 249 - 430 rue de l'Aubinière

44150 Ancenis Cedex - France (Франция)

Телефон: 00 33 (0)2 40 09 10 11 - Факс: 00 33 (0)2 40 09 10 97

[www.manitou.com](http://www.manitou.com)

В данной брошюре описываются версии конфигурации и опции продуктов Manitou, которые могут отличаться в зависимости от оборудования. Описанное в данной брошюре оборудование может, в зависимости от версии, быть стандартным, опциональным или недоступным. Компания Manitou оставляет за собой право в любое время изменять приведенные и описанные характеристики без предварительного уведомления. Указанные технические характеристики не являются обязательными для производителя. Для получения дополнительной информации обратитесь к своему дилеру Manitou. Этот документ не имеет обязывающего, договорного характера. Описание продукции не имеет обязывающего, договорного характера. Список технических характеристик не является исчерпывающим. Логотипы и средства визуальной идентификации являются собственностью Manitou, их несанкционированное использование запрещено. Все права защищены. Фотографии и схемы в этой брошюре предоставлены только для ознакомления и в качестве справочной информации.

Manitou BF SA – Компания с ограниченной ответственностью и советом директоров – Акционерный капитал: 39 668 399 евро – Номер 857 802 508 в Реестре коммерсантов и предприятий Нанта