

Технический паспорт ТЕХНИЧЕСКОЕ ОПИСАНИЕ :

# 220 TJ-XP



 **MANITOU**  
HANDLING YOUR WORLD

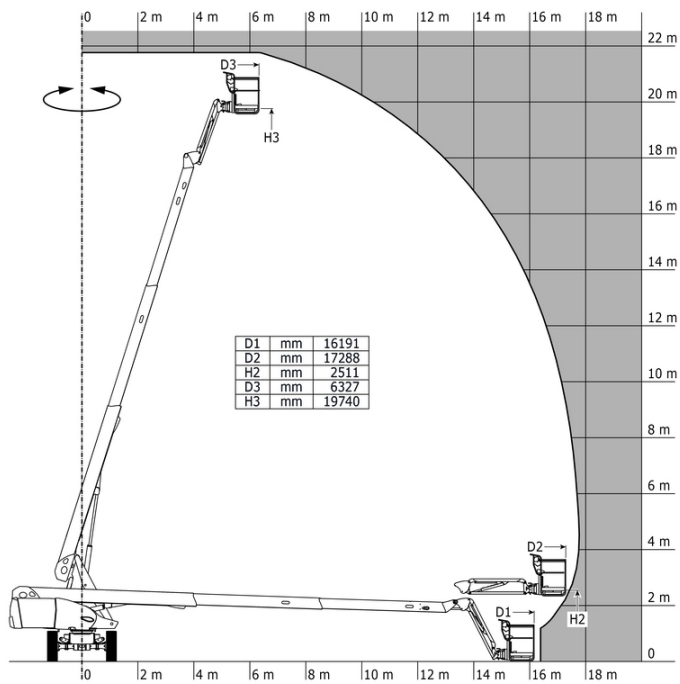
Грузоподъемность		Метрический
Рабочая высота	h21	21.74 m
Высота платформы	h7	19.74 m
Максимальный вылет		17.79 m
Маятниковое отклонение (вверх / вниз)		+70 ° / -63 °
Грузоподъемность платформы	Q	350 kg
Вращение башни		360 °
Вращение платформы (вправо) / корзины (влево)		90 ° / 90 °
Количество людей (внутри / снаружи)		3 / 3
Вес и размеры		
Вес подъемника*		13600 kg
Размер платформы (длина x ширина)	lp / ep	2.30 m x 0.90 m
Высота от пола (доступ)	h20	0.39 m
Общая длина	l1	10.05 m
Общая ширина	b1	2.48 m
Общая высота	h17	2.52 m
Общая длина в сложенном состоянии	l9	7.35 m
Общая высота в сложенном состоянии	h18 ***	3.03 m
Длина стрелы	l13	2 m
Смещение противовеса		1.34 m
Внешний радиус поворота	Wa3	4.40 m
Дорожный просвет в центре колесной базы	m2	0.44 m
Колесная база	y	2.80 m
Производительность		
Скорость движения – в транспортном положении		5.40 km/h
Скорость движения – в поднятом положении		1 km/h
Преодолеваемый уклон		40 %
Допустимое выравнивание		4 °
Шины		
Шины		Шины «суперэластик»
Ведущие колеса (передние / задние)		2 / 2
Управляемые колеса (передние / задние)		2 / 2
Тормозные колеса (передние / задние)		2 / 2
Двигатель/аккумулятор		
Бренд двигателя / Модель двигателя		Kubota - V1505.E3B
Экологический класс двигателя		Stage IIIA
Мощность двигателя (л.с. / kW)		35 Hp / 26.20 kW
Разное		
Давление на грунт		18.30 daN/cm2
Гидравлическое давление		400 bar
Емкость гидравлического бака		94 l
Емкость топливного бака		72 l
Звуковая мощность (LwA)		< 107 dB
Вибрация на руки оператора		< 0.50 m/s <sup>2</sup>
Ежедневный расход **		7.98 l
Соответствие стандартам		
Эта машина соответствует требованиям:		Европейские директивы: 2006/42/CE - Машины (переработка EN280:2013) - 2004/108/EC (ЭМС)

\*Варианты в соответствии с опциями и стандартами страны, в которую поставляется машина.

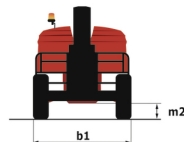
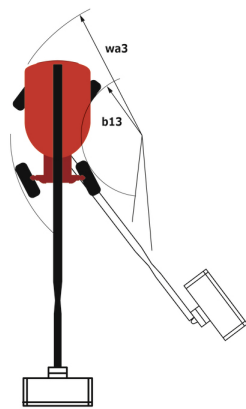
\*\* В соответствии с "Циклом REDUCE"

## 220 TJ-XP - Диаграмма нагрузки

Диаграмма нагрузки для MEWP, метрическая система мер



## 220 TJ-XP - габаритный чертеж



## Оборудование

### Стандартная

4 одновременных движения
4-колёсное управление с крабовым режимом
Блокировка дифференциала на заднем мосту
Двигатель, установленный на скользящей платформе
Защита органов управления корзиной
Интегрированная диагностическая помощь
Кнопка аварийной остановки на платформе и на раме
Непрерывное вращение башни
Передний осциллирующий мост
Покрашенная корзина - для тяжелых грузов - ширина: 2300 mm (7 ft. 7 in.)
Предварительная установка электрики - 230V
Пульт дистанционного управления для транспортировки
Резервный электрический насос
Сигнализация с звуковым оповещением и световым индикатором (выравнивание, перегрузка, опускание)
Указатель уровня топлива с индикатором низкого уровня
Электронная компенсация платформы

### Опционный

Safe Man System (СБЧ)
Биоразлагаемое масло
Бортовой генератор (3,5 или 5 кВт)
Глушитель с искрогасителем
Дополнительные ящики для хранения
Замок под ключ на крышке башни
Запираемая крышка горловины бака для дизельного топлива
Защита масла для холодной погоды
Защита экрана на нижней ручке управления
Каталитический очиститель
Комплект опоры для панели
Комплект опоры для труб
Корзина 1 800 мм
Отключение аккумулятора
Предварительная установка воды
Разъем зарядного устройства - 110V - 16A - британский тип (G) вилки
Светодиодный рабочий свет - на корзине
Специальная покраска
Страховочная привязь



# **MANITOU** **HANDLING YOUR WORLD**

## Головной офис

В.Р. 249 - 430 rue de l'Aubinière

44150 Ancenis Cedex - France (Франция)

Телефон: 00 33 (0)2 40 09 10 11 - Факс: 00 33 (0)2 40 09 10 97

[www.manitou.com](http://www.manitou.com)



В данной брошюре описываются версии конфигурации и опции продуктов Manitou, которые могут отличаться в зависимости от оборудования. Описанное в данной брошюре оборудование может, в зависимости от версии, быть стандартным, опциональным или недоступным. Компания Manitou оставляет за собой право в любое время изменять приведенные и описанные характеристики без предварительного уведомления. Указанные технические характеристики не являются обязательными для производителя. Для получения дополнительной информации обратитесь к своему дилеру Manitou. Этот документ не имеет обязывающего, договорного характера. Описание продукции не имеет обязывающего, договорного характера. Список технических характеристик не является исчерпывающим. Логотипы и средства визуальной идентификации являются собственностью Manitou, их несанкционированное использование запрещено. Все права защищены. Фотографии и схемы в этой брошюре предоставлены только для ознакомления и в качестве справочной информации.

Manitou BF SA – Компания с ограниченной ответственностью и советом директоров – Акционерный капитал: 39 668 399 евро – Номер 857 802 508 в Реестре коммерсантов и предприятий Нанта