

Technisches Datenblatt :

# **MT 1135 EASY ST5**

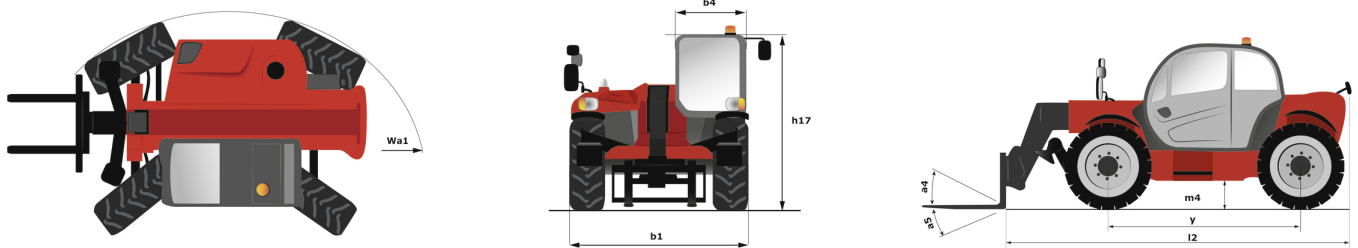
---



 **MANITOU**  
HANDLING YOUR WORLD

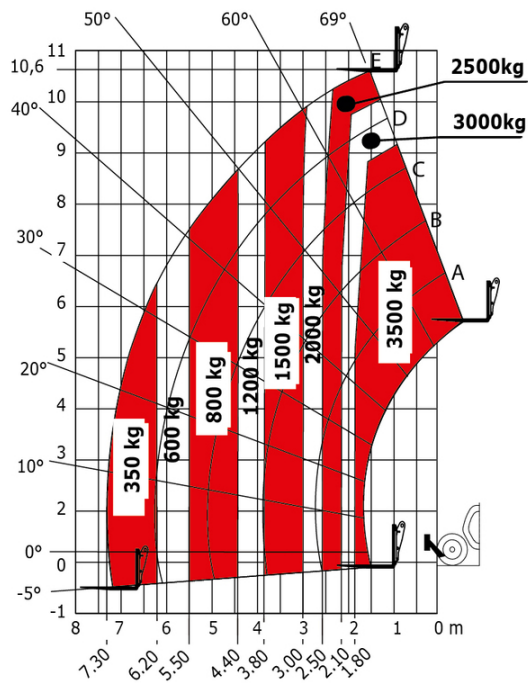
Kapazität		Metrisch
Max. Tragkraft		3500 kg
Max. Hubhöhe		11.05 m
Max. Reichweite		7.75 m
Ausbrechkraft mit Schaufel		6400 daN
Gewicht und Reifengröße		
Gesamtlänge mit Gabelträger	l11	5.37 m
Länge bis zur Vorderseite der Gabeln	l2	5.37 m
Gesamtbreite	b1	2.28 m
Gesamthöhe	h17	2.42 m
Radstand	y	2.88 m
Bodenfreiheit	m4	0.42 m
Gesamtbreite der Kabine	b4	0.88 m
Aufwärtsneigewinkel	a4	12 °
Abwärtsneigewinkel	a5	110 °
Wenderadius (über Räder)	Wa1	3.65 m
Eigengewicht (mit Gabel)		8870 kg
Gewicht		8870 kg
Bereifung		Aufblasbar
Reifenmodelle		Alliance 400/80 - 24 - 162A8
Gabeln Länge / Gabeln Breite / Gabelquerschnitt	l / e / s	1200 mm x 125 mm x 45 mm
Leistung		
Heben		8.50 s
Senken		7 s
Teleskop ausfahren		13 s
Teleskop Einfahren		9 s
Ankippen		5 s
Auskippen		3.80 s
Motor		
Hersteller		Deutz
Motornorm		Stage V, Tier 4 final
Motormodell		TD 3.6 L
Zylinderzahl / Tragfähigkeit der Zylinder		4 - 3621 cm³
Motorleistung (PS/kW)		75 Hp / 55.40 kW
Max. Drehmoment / Motorumdrehung		330 Nm @ 1600 rpm
Zugkraft		8000 daN
Getriebe		
Getriebetyp		Drehmomentwandler
Anzahl der Gänge (vorwärts / rückwärts)		4 / 4
Max. Fahrgeschwindigkeit		24.90 km/h
Max. Fahrgeschwindigkeit (kann je nach geltenden Vorschriften variieren)		25 km/h
Parkbremse		Automatische negative Parkbremse
Feststellbremse		Ölbad Lamellenbremsen an den Vorderachsen
Hydraulisch		
Typ Hydraulikpumpe		Zahnradpumpe
Hydraulikfördermenge / Hydraulikfördermenge - Hydraulikdruck		125 l/min-270 bar
Tankkapazität		
Motoröl		10 l
Hydrauliköl		140 l
Fassungsvermögen des Hydrauliktanks		10 l
Kraftstoff		120 l
Lärm und Vibrationen		
Geräuschpegel im Fahrerstand (LpA)		78 dB
Umgebungsgeräusch (LwA)		103 dB
Schwingungsbelastung Hand/Arm		2.50 m/s²
Sonstiges		
Lenkräder (vorne / hinten)		2 / 2
Antriebsräder (vorne / hinten)		2 / 2
Sicherheit / Kabinen-Zertifizierung		Standard EN 15000 / Kabine ROPS - FOPS Stufe 2
Steuerungen		JSM

## MT 1135 easy ST5 - Maßzeichnung

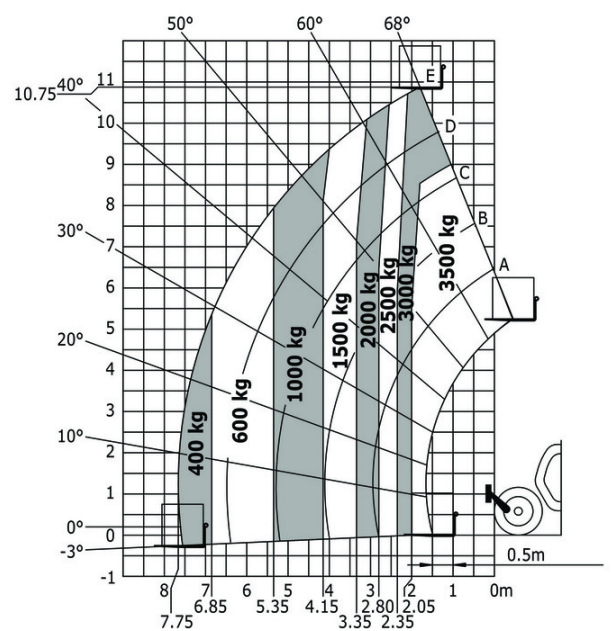


## MT 1135 easy ST5 - Traglasttabellen

Maschine auf Rädern mit Gabelzinken

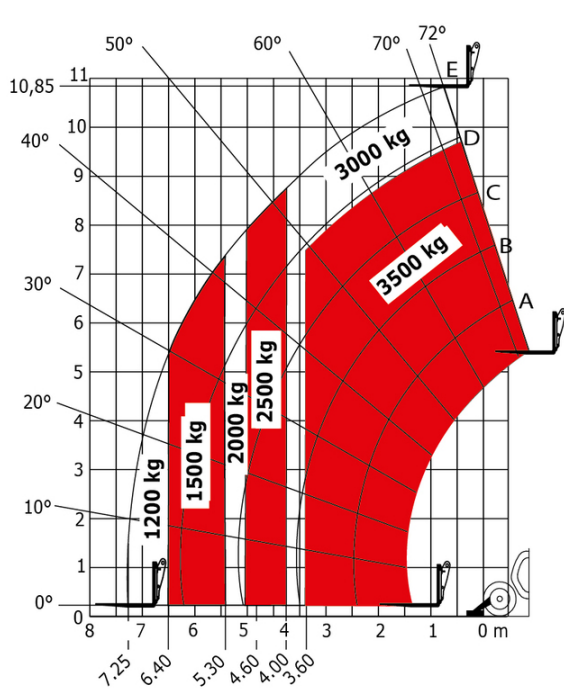
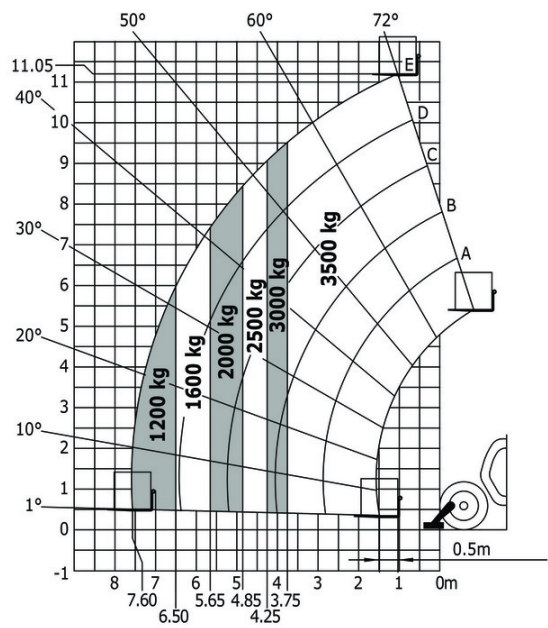


Maschine auf Rädern mit Gabelzinken - mit Niveaueausgleich



Drehung mit abgesenkten Stützen mit Gabeln

Lastdiagramm





**Hauptsitz**

B.P. 249 - 430 rue de l'Aubinière

44150 Ancenis Cedex - France

Tel: +33 (0)2 40 09 10 11 - Fax: +33 (0)2 40 09 10 97

[www.manitou.com](http://www.manitou.com)



Diese Publikation enthält eine Beschreibung der Konfigurationsvarianten und Optionen für Manitou-Produkte, die je nach Ausstattung unterschiedlich sein können. Die in dieser Broschüre vorgestellten Ausstattungen können Teil einer Serie, als Option erhältlich oder je nach Ausführung nicht verfügbar sein. Manitou behält sich das Recht vor, die beschriebenen und dargestellten Spezifikationen jederzeit und ohne Vorankündigung zu ändern. Die angegebenen Spezifikationen sind für den Hersteller nicht bindend. Für weitere Einzelheiten wenden Sie sich bitte an Ihren Manitou-Händler. Es handelt sich nicht um ein vertraglich bindendes Dokument. Die Darstellung der Produkte ist vertraglich nicht bindend. Die Liste der Spezifikationen ist nicht vollständig. Die Logos sowie die visuelle Identität des Unternehmens sind Eigentum von Manitou und dürfen nicht ohne Genehmigung verwendet werden. Alle Rechte vorbehalten. Die in dieser Broschüre enthaltenen Fotos und Diagramme werden nur zu Anschauungs- und Informationszwecken zur Verfügung gestellt.

MANITOU BF SA - Gesellschaft mit beschränkter Haftung mit Verwaltungsrat - Aktienkapital: 39 668 399 Euro - 857 802 508 RCS Nantes