

Technisches Datenblatt :

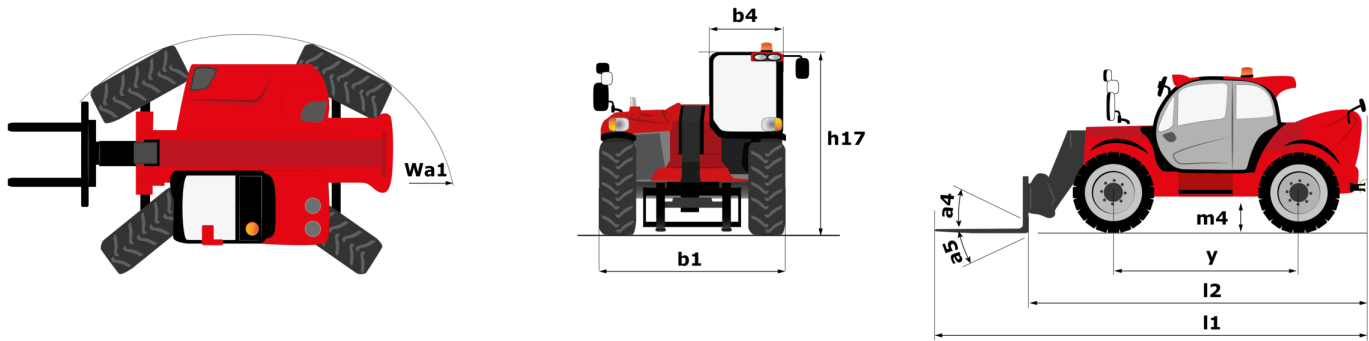
MHT 12330



 **MANITOU**
HANDLING YOUR WORLD

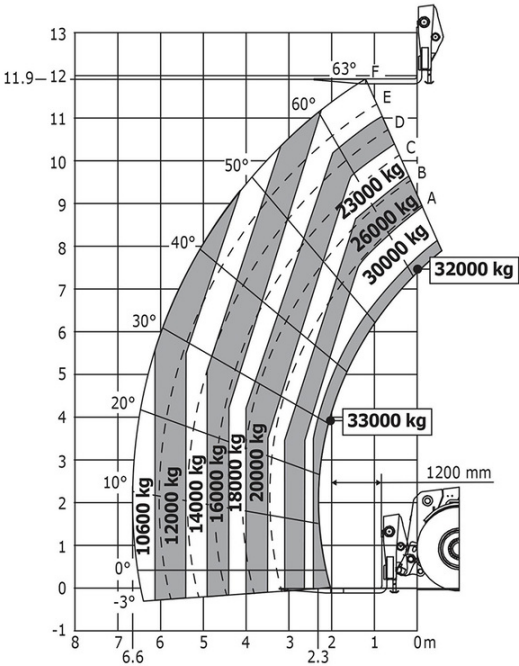
Kapazität		Metrisch
Max. Tragkraft		33000 kg
Schwerpunkt der Last	c	1200 mm
Max. Hubhöhe		11.92 m
Max. Reichweite		6.60 m
Gewicht und Abmessungen		
Gesamtlänge	l1	10.77 m
Eigengewicht (mit Gabel)		49000 kg
Bodenfreiheit	m4	0.59 m
Radstand	y	4.90 m
Länge bis zur Vorderseite der Gabeln	l2	8.37 m
Gesamtbreite	b1	2.98 m
Gesamthöhe	h17	3.60 m
Gesamtbreite der Kabine	b4	0.97 m
Aufwärtsneigewinkel	a4	10 °
Abwärtsneigewinkel	a5	100 °
Äußerer Wenderadius (über Reifen)	Wa1	7.42 m
Äußerer Wenderadius (mit Gabeln)	b15	9.33 m
Gabeln Länge / Gabeln Breite / Gabelquerschnitt	l / e / s	2400 mm x 110 mm x 250 mm
Niveaueingleich Regler	a9	6 °
Reifen		
Reifenmodelle		21.00 R35
Anzahl der Vorderräder		2 / 2
Lenkräder (vorne / hinten)		4 / 4
Antriebsräder (vorne / hinten)		2 / 2
Steering mode		2-rad Lenkung, 4-rad Lenkung, Knebengang
Motor		
Marke		Deutz
Motormom		Stage V, Tier 4 final
Motormodell		TCD 6.1 L6
Zylinderzahl / Tragfähigkeit der Zylinder		6 - 6100 cm³
Motorleistung (PS / kW)		245 Hp / 180 kW
Max. Drehmoment / Motorumdrehung		1000 Nm@1450 rpm
Motor Kühlsystem (wassergekühlt)		Wasser
Number of batteries		2
Batterie		12 V
Zugkraft		28400 daN
Getriebe		
Typ		Hydrostatisch mit Powershift
Anzahl der Gänge (vorwärts / rückwärts)		3 / 3
Max. travel speed		25 km/h
Feststellbremse		Automatische negative Parkbremse
Betriebsbremse		Oil-immersed multi-discs braking on front & rear axles
Steigfähigkeit - beladen		36 %
Hydraulisch		
Typ Hydraulikpumpe		Verstellpumpe
Hydraulikfluss - Hydraulikfördermenge - Hydraulikdruck		310 l/min - 350 bar
Tankkapazität		
Motoröl		21 l
Hydrauliköl		570 l
Kraftstoff		600 l
Abgasnachbehandlung für Diesel (Typ AdBlue®)		32 l
Lärm und Vibrationen		
Umgebungsgeräusch (LwA)		110 dB
Vibrationswert an Händen/Armen		2.50 m/s²
Sonstiges		
Kabinen-Zertifizierung		ROPS - FOPS Stufe 2 Kabine
Steuerungen		JSM
Attachment recognition system (E-Reco)		Standard

MHT 12330 - Maßzeichnung

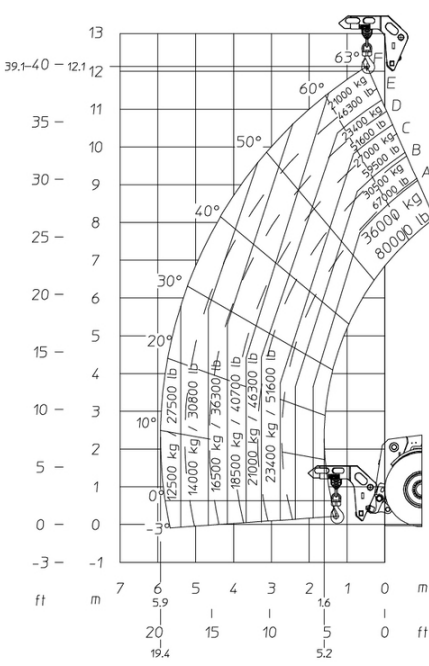


MHT 12330 - Lastdiagramm

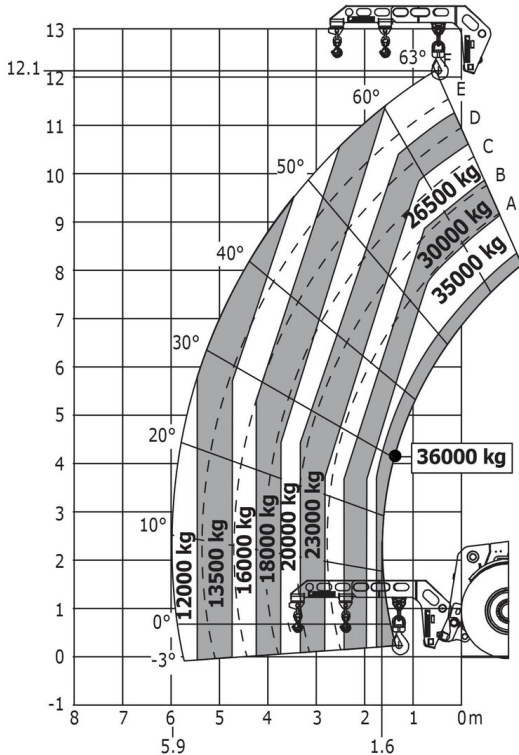
Maschine auf Rädern mit Gabelzinken LC 1200 mm



Machine on tires with hook 36000 kg (Metric)



Machine on tires with 3-hook jib 36000 kg (Metric)



**Hauptsitz**

B.P. 249 - 430 rue de l'Aubinière
44150 Ancenis Cedex - France

Tel: +33 (0)2 40 09 10 11 - Fax: +33 (0)2 40 09 10 97

www.manitou.com



In vorliegender Broschüre sind die Versionen und Konfigurationsoptionen für Manitou-Produkte beschrieben, die mit unterschiedlicher Ausrüstung ausgestattet werden können. Bei der in der Broschüre beschriebenen Ausrüstung kann es sich um Standard- oder Sonderausrüstung handeln oder um Ausrüstung, die für bestimmte Versionen nicht erhältlich ist. Manitou behält sich das Recht vor, jederzeit unangekündigte Änderungen an den gezeigten und beschriebenen Spezifikationen vorzunehmen. Der Hersteller haftet nicht für die angegebenen Spezifikationen. Für weitere Informationen wenden Sie sich bitte an Ihren Manitou-Händler. Dokument ohne Gewähr. Die Produktbeschreibungen können vom eigentlichen Produkt abweichen. Die Auflistung der Spezifikationen erhebt keinen Anspruch auf Vollständigkeit. Logos und visuelle Identität des Unternehmens sind Eigentum von Manitou und dürfen nicht ohne Genehmigung verwendet werden. Alle Rechte vorbehalten. Die in dieser Broschüre gezeigten Fotos und Abbildungen dienen lediglich Informationszwecken.

MANITOU BF SA - Aktiengesellschaft mit Vorstand - Aktienkapital: 39 668 399 Euro - 857 802 508 Handelsregister (RCS) Nantes