

Technische fiche :

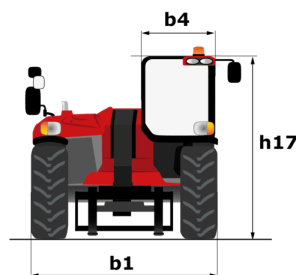
# MHT 12330



 **MANITOU**  
HANDLING YOUR WORLD

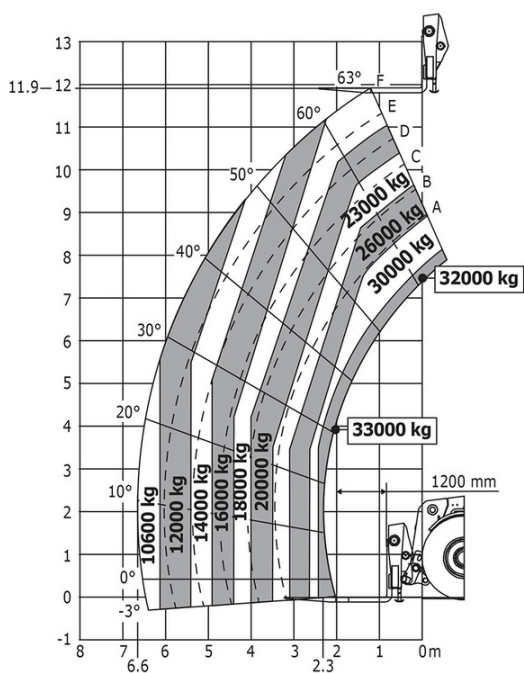
Hoedanigheid		Metrisch
Max. capaciteit	Q	33000 kg
Lastzwaartepunt	c	1200 mm
Max. hijshoogte		11.92 m
Max. bereik		6.60 m
Gewicht en afmetingen		
Totale lengte	l1	10.77 m
Onbelast gewicht (met vorken)		49000 kg
Bodemvrijheid machine	m4	0.59 m
Wielbasis (y)	y	4.90 m
Lengte tot voorzijde van de vorken	l2	8.37 m
Totale breedte	b1	2.98 m
Totale hoogte	h17	3.60 m
Totale breedte cabine	b4	0.97 m
Graafhoek	a4	10 °
Storhoek	a5	100 °
Draaistraal (buitenkant wielen)	Wa1	7.42 m
Buitenste draaicirkel (met vorken)	b15	9.33 m
Lengte vorken / Breedte vorken / Vorkgedeelte	l / e / s	2400 mm x 110 mm x 250 mm
Framevlakstellingscorrector	a9	6 °
Banden		
Modellen banden		21.00 R35
Aantal voorwielen / achterwielen		2 / 2
Stuurwielen (voor / achter)		4 / 4
Aandrijfwielen (voor / achter)		2 / 2
Stuurstand		2 wheel steer, 4 wheel steer, Crab mode
Motor		
Merk		Deutz
Motomorm		Stage V, Tier 4 final
Motomodel		TCD 6.1 L6
Aantal cilinders / Capaciteit van cilinders		6 - 6100 cm³
Motorvermogen (pk / kW)		245 Hp / 180 kW
Max. koppel / Motorkoppel		1000 Nm@1450 rpm
Motorkoelingsysteem		Water
Aantal batterijen		2
Batterij		12 V
Trekkracht		28400 daN
Transmissie		
Type		Hydrostatisch met Powershift
Aantal versnellingen (vooruit / achteruit)		3 / 3
Max. rijsnelheid		25 km/h
Handrem		Automatische negatieve parkeerrem
Bedrijfsrem		Oil-immersed multi-discs braking on front & rear axles
Hellingvermogen - belast		36 %
Hydraulisch		
Pomptype		Lastafhankelijke pomp
Hydraulisch debiet - Hydraulische druk		310 l/min - 350 bar
Tankinhoud		
Motorolie		21 l
Hydraulische olie		570 l
brandstof		600 l
Dieseluitlaatvloeistof (type AdBlue®)		32 l
Geluid en trillingen		
Lawaai in de omgeving (LWA)		110 dB
Trillingen op het geheel handen/armen		< 2.50 m/s²
Diverse		
Certificering cabine		ROPS - FOPS level 2 cab
Commando's		JSM
Beslagherkenningssysteem (E-Reco)		Standard

## MHT 12330 - Tekening met afmetingen

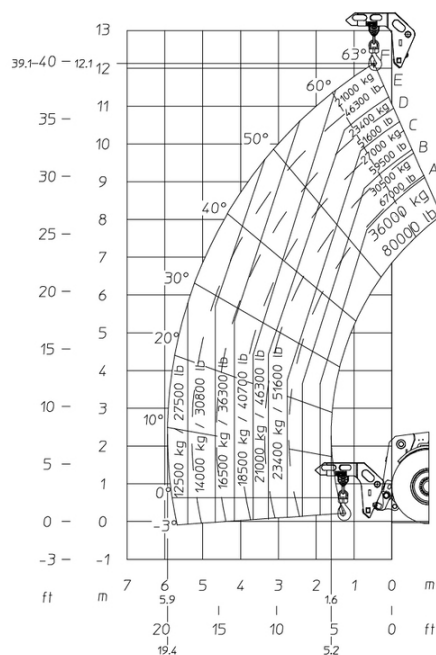


# MHT 12330 - Lastendiagram

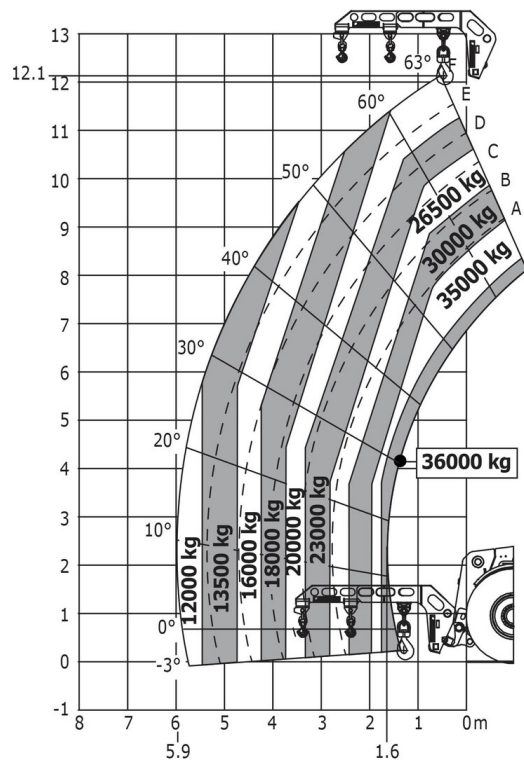
## Machine op banden met vorken LC 1200 mm



## Machine op banden met haak 36000 kg (metrisch)



## Machine op banden met 3-hook giek 36000 kg (metrisch)





 **MANITOU**  
**HANDLING YOUR WORLD**

**Hoofdkantoor**

B.P. 249 - 430 rue de l'Aubinière  
44150 Ancenis Cedex - Frankrijk

Tel.: 00 33 (0)2 40 09 10 11 - Fax: 00 33 (0)2 40 09 10 97

[www.manitou.com](http://www.manitou.com)



Deze brochure beschrijft versies en configuratie-opties voor Manitou-producten die met verschillende apparatuur kunnen worden uitgerust. De uitrusting die in deze brochure wordt beschreven, kan standaard, optioneel of niet leverbaar zijn, afhankelijk van de uitvoering. Manitou behoudt zich het recht voor om de weergegeven en beschreven specificaties op elk moment en zonder kennisgeving vooraf te wijzigen. De fabrikant is niet aansprakelijk voor de gegeven specificaties. Neem voor meer informatie contact op met uw Manitou-dealer. Niet-contractueel document. De productbeschrijvingen kunnen afwijken van de werkelijke producten. De lijst met specificaties is niet allesomvattend. De logo's en visuele identiteit van het bedrijf zijn eigendom van Manitou en mogen niet zonder toestemming worden gebruikt. Alle rechten voorbehouden. De foto's en diagrammen in deze brochure zijn uitsluitend bedoeld voor raadpleging en informatie.

MANITOU BF SA - Naamloze vennootschap met raad van bestuur - Aandeelkapitaal: 39.668.399 euro - 857 802 508 RCS Nantes