

技術シート：

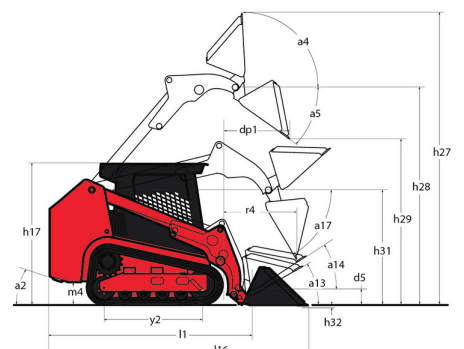
1850RT



 **MANITOU**
HANDLING YOUR WORLD

キャビンティー		メートル単位
定格荷重	Q	2398 kg
作業時重量		4128 kg
機械質量		4128 kg
35%の転倒荷重での動作容量		839 kg
50%の転倒荷重での動作容量		1199 kg
チップ容量		2398 kg
仕様		
全操作高さ - 完全に上昇した状態	h27	4267 mm
ヒンジピンまでの高さ - 完全に持ち上げられた状態	h28	3251 mm
最大高 - ダンプリーチ	r6	876 mm
完全高でのダンプ・アングル	a5	40.20 °
ダンプ高-最大伸ばし時	h29	2489 mm
最大ロールバック角度 - 最大延伸時	a4	102.50 °
ROPS上面までの高さ	h17	2103 mm
バケット付全長	l16	3754 mm
バケット無での全長	l1	2921 mm
指定された高さ	h31	1715 mm
指定された高さに到達する	r4	790 mm
指定された高さでのダンプ角度	a17	66.80 °
キャリアポジション	d5	208 mm
キャリアポジションでの最大ロールバック角度	a14	31.60 °
掘削位置	h32	23 mm
標準カウンタースタビリティ付時出発角度		30.40 °
最低地上高	m4	318 mm
トラックゲージ	b10	1313 mm
トラックシュー幅	b20	320 mm
クローラーベース	y2	1392 mm
全幅レスバケット	b1	1636 mm
バケット幅	e1	1674 mm
クリアランス半径-バケット付フロント	b18	2322 mm
アプローチ角	a3	90 °
グラウザーの高さ		25 mm
トラックタイプ / トラックローラー / ローラータイプ		Rubber / 4 / Steel
性能		
バケットブレイクアウト-リフトシリンダー		9.50 km/h
走行速度-2スピード		14.20 km/h
ドローバブル/牽引力		4635 kg
バケットブレイクアウト-チルトシリンダー		2429 kg
バケットブレイクアウト-リフトシリンダー		2275 kg
エンジン		
メーカー		Yanmar
エンジンモデル		4TNV98C-NMSL
モータータイプ		Axial Piston with Planetary Gear Box Reduction
グロス出力 / グロス出力 rpm		51.70 kW @ 2500 rpm
ネット出力 / ネット出力 rpm		51 kW / 2500 rpm
最大トルク		241 Nm
定格出力		69.30 Hp
バッテリー容量		12 V
温度でのコールドクランキングアンペア (CCA)		850 A
オルタネータ-電圧 / オルタネータ-電流		14 V / 100 A
タンク容量		
オイルパン容量		10.40 l
作動油タンク容量		41.60 l
燃料タンク容量		91 l
水冷タンク容量		13.30 l
排気量 / シリンダー		3.30 l / 4
その他		
接地圧		0.43 bar

1850RT - 寸法図



装置

その他オプション	
Selectable Self-Leveling Hydraulic Lift Action 4	オプション
モーター化 / パワー	
Engine Auto-Shutdown System	標準
インジケータ付きデュアルエレメントエアクリーナー	標準
グロープラグ点火アシスト	標準
ラジエータ&油圧オイルクーラー	標準
二速液圧ドライブシステム	標準
安全	
Easy Manager	標準
エラーディスプレイ付きエンジンアラートシステム	標準
チルトアウトフットボッド	標準
バックアラーム	標準
機械式リフトシリンダロック	標準
予備アンチバンダリズムロック	標準
昇降機能	
Auxiliary Hydraulics	標準
High-Flow Auxiliary Hydraulics	オプション
IdealTrax®自動軌道張力調整システム	標準
Power-A-Tach® Attachment Mounting System	オプション
オールタック・アタッチメント・マウント・システム	標準
電子アタッチメント制御・14ピンコネクタ	オプション
空気力学	
ゴム製トラック下部走行体システム	標準
シングルフランジフロント/デュアルフランジリアイドラ	標準
運転席	
Air suspension seat	オプション
IdealAccess™積み重ね式ドア	オプション
Rearview Camera	標準
ROPS/FOPS Level II Overhead Guard	標準
Sliding Side Windows	標準
Swing-out Cab Door	標準
エアコン付き加圧キャブ室内	オプション
フットスロットル	標準
全サスペンションシート	標準
複合機能表示画面	標準
2次機能	
Counterweight	標準
織細下部走行体	標準



本社ビル

B.P. 249 - 430 rue de l'Aubinière (オービニエール通り)

44150 Ancenis Cedex - France

電話: +33 (0)2 40 09 10 11 - ファックス: +33 (0)2 40 09 10 97

www.manitou.com



本書では、マニトウ製品の構成バージョンやオプションについて説明していますが、機器によって異なる場合があります。このパンフレットで紹介されている機器は、バージョンによってシリーズの一部であったり、オプションであったり、あるいは利用できない場合があります。Manitouは、いつでも予告なしに、記載・表現されている仕様を変更する権利を有します。提供された仕様はメーカーを拘束するものではありません。詳細につきましては、マニトウの代理店にお問い合わせください。本資料は、契約上の拘束力を有するものではありません。製品の提示は、契約上の拘束力はありません。仕様のリストは無尽蔵です。ロゴおよび会社のビジュアル・アイデンティティはManitouが所有しており、許可なく使用することはできません。すべての権利はマニトウに帰属します。このパンフレットに掲載されている写真や図は、相談や情報提供を目的としています。

MANITOU BF SA - 取締役会を有する有限会社・株式資本。39 668 399 ユーロ - 857 802 508 RCS Nantes