

Technisches Datenblatt :

MLT 420-60 H



 **MANITOU**
HANDLING YOUR WORLD

Kapazität		Metrisch
Max. Tragkraft	Q	2000 kg
Max. Hubhöhe	h3	4.35 m
Max. Reichweite		2.65 m
Reichweite bei max. Höhe		1 m
Ausbrechkraft mit Schaufel		1886 daN
Gewicht und Abmessungen		
Eigengewicht (mit Gabel)		4190 kg
Bodenfreiheit	m4	0.26 m
Radstand	y	2.13 m
Gesamtlänge (mit Kupplung)	l11	3.64 m
Gesamtlänge (ohne Kupplung)	l3	3.64 m
Überhang vorne		1.04 m
Gesamtbreite	b1	1.49 m
Gesamtbreite der Kabine	b4	0.80 m
Gesamthöhe	h17	1.96 m
Abwärtsneigewinkel	a5	116 °
Aufwärtsneigewinkel	a4	12 °
Äußerer Wenderadius (über Reifen)	Wa1	3.06 m
Reifenmodelle		CAMSO - SKS532 - 12-16.5 145A2
Antriebsräder (vorne / hinten)		2 / 2
Lenkräder (vorne / hinten)		2 / 2
Leistung		
Heben		5 s
Senken		3.50 s
Teleskop ausfahren		4.80 s
Teleskop einfahren		3 s
Ankipppzeit		3.30 s
Auskipppzeit		2.70 s
Motor		
Marke		Kubota
Motomom		Stage V
Motormodell		V2607-CR-E5B
Zylinderzahl - Tragfähigkeit der Zylinder		4 - 2615 cm³
Nennleistung Verbrennungsmotor / Leistung		57 Hp / 42 kW
Max. Drehmoment / Motorumdrehung		174 Nm @1600 rpm
Zugkraft		2850 daN
Umkehrlüfter		Standard
Motorkühlsystem (wassergekühlt)		2 Wasserkühler + Hydrauliköl
Getriebe		
Typ		Hydrostatisch
Anzahl der Gänge (vorwärts / rückwärts)		2 / 2
Max. Fahrgeschwindigkeit (kann je nach geltenden Vorschriften variieren)		25 km/h
Differenzialsperre		Sperdifferenzial an der Vorderachse
Feststellbremse		Automatische negative Parkbremse
Hydraulisch		
Typ Hydraulikpumpe		Zahnradpumpe
Hydraulikfluss - Hydraulikfördermenge - Hydraulikdruck		77 l/min - 235 bar
Tankkapazität		
Kapazität des Hydraulikölbehälters		70 l
Kapazität des Kraftstoffbehälters		60 l
Lärm und Vibrationen		
Innenschallpegel (lpa), getestet gemäß Nom NF EN 12053		76 dB
Umgebungsgeräusch (LwA)		104 dB
Vibrationswert an Händen/Armen		< 2.50 m/s²
Sonstiges		
Zulassung des traktors		
Kabinen-Zertifizierung		ROPS - FOPS Stufe 1 Kabine
Steuerungen		JSM

Optionale Reifentabelle

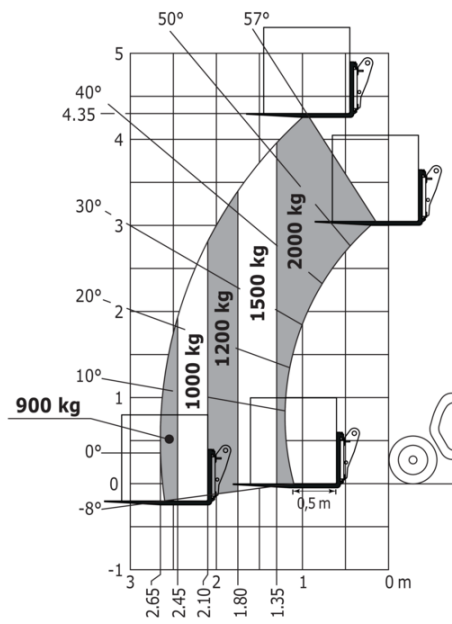
	Gesamthöhe	Gesamtbreite
ALLIANCE - A550 - 305/70 R16.5 141A5	1.96 m	1.48 m
TRELLEBORG - TH400 - 11LR16 130A8	1.97 m	1.49 m

MLT 420-60 H - Maßzeichnung



MLT 420-60 H - Lastdiagramm

Maschine auf Rädern mit Gabelzinken





 **MANITOU**
HANDLING YOUR WORLD

Hauptsitz

B.P. 249 - 430 rue de l'Aubinière

44150 Ancenis Cedex - France

Tel: +33 (0)2 40 09 10 11 - Fax: +33 (0)2 40 09 10 97

www.manitou.com



In vorliegender Broschüre sind die Versionen und Konfigurationsoptionen für Manitou-Produkte beschrieben, die mit unterschiedlicher Ausrüstung ausgestattet werden können. Bei der in der Broschüre beschriebenen Ausrüstung kann es sich um Standard- oder Sonderausrüstung handeln oder um Ausrüstung, die für bestimmte Versionen nicht erhältlich ist. Manitou behält sich das Recht vor, jederzeit unangekündigte Änderungen an den gezeigten und beschriebenen Spezifikationen vorzunehmen. Der Hersteller haftet nicht für die angegebenen Spezifikationen. Für weitere Informationen wenden Sie sich bitte an Ihren Manitou-Händler. Dokument ohne Gewähr. Die Produktbeschreibungen können vom eigentlichen Produkt abweichen. Die Auflistung der Spezifikationen erhebt keinen Anspruch auf Vollständigkeit. Logos und visuelle Identität des Unternehmens sind Eigentum von Manitou und dürfen nicht ohne Genehmigung verwendet werden. Alle Rechte vorbehalten. Die in dieser Broschüre gezeigten Fotos und Abbildungen dienen lediglich Informationszwecken.

MANITOU BF SA - Aktiengesellschaft mit Vorstand - Aktienkapital: 39 668 399 Euro - 857 802 508 Handelsregister (RCS) Nantes