

Ficha técnica :

MLT 420-60 H



 **MANITOU**
HANDLING YOUR WORLD

Capacidade		Métrico
Capacidade máx.	Q	2000 kg
Altura de elevação máx.	h3	4.35 m
Alcance máx.		2.65 m
Desvio à altura máx.		1 m
Força de arranque com balde		1886 daN
Peso e dimensões		
Peso em vazio (com garfos)		4190 kg
Distância ao solo	m4	0.26 m
Distância entre eixos	y	2.13 m
Comprimento até ao quadro (com gancho de reboque)	l11	3.64 m
Comprimento até ao quadro (sem gancho de reboque)	l3	3.64 m
Saliência dianteira		1.04 m
Largura total	b1	1.49 m
Largura total da cabina	b4	0.80 m
Altura total	h17	1.96 m
Ângulo de descarga	a5	116 °
Ângulo de inclinação	a4	12 °
Raio de viragem exterior (exterior rodas)	Wa1	3.06 m
Pneus standard		CAMSO - SKS532 - 12-16.5 145A2
Rodas de tração (dianteira / traseira)		2 / 2
Modo de direção		Direção de 2 rodas, Direção de 4 rodas, Modo caranguejo
Atuação		
Elevação		5 s
Descida		3.50 s
Extensão telescópio		4.80 s
Retração		3 s
Escavação		3.30 s
Descarga		2.70 s
Motor		
Marca do motor		Kubota
Norma do motor		Stage V
Modelo do motor		V2607-CR-E5B
Número de cilindros - Capacidade dos cilindros		4 - 2615 cm³
Potência do motor (cv / kW)		57 Hp / 42 kW
Binário máx. / Rotação do motor		174 Nm @1600 rpm
Esforço de tração		2850 daN
Sistema de limpeza automática do radiador		standard
Sistema de refrigeração do motor		2 radiadores de água e óleo hidráulico
Transmissão		
Tipo de transmissão		Hidrostático
Número de velocidades (para a frente / marcha-atrás)		2 / 2
Velocidade de deslocamento máx. (pode variar segundo a regulamentação aplicável)		25 km/h
Bloqueio do diferencial		Diferencial de deslizamento limitado no eixo dianteiro
Travão de estacionamento		Travão de mão automático negativo
Hidráulico		
Tipo de bomba hidráulica		Bomba de engrenagem
Débito hidráulico - Pressão hidráulica		77 l/min - 235 bar
Capacidade do tanque		
Capacidade do depósito hidráulico		70 l
Combustível		60 l
Ruído e vibração		
Ruído no posto de condução (LpA) verificado conforme a norma NF EN 12053		76 dB
Ruído ambiente (LwA)		104 dB
Vibração em mãos e braços		2.50 m/s²
Diversos		
Homologação segurança do trator		
Certificação da cabina		Cabina ROPS - FOPS Level 1
Comandos		JSM

mesa de pneus opcional

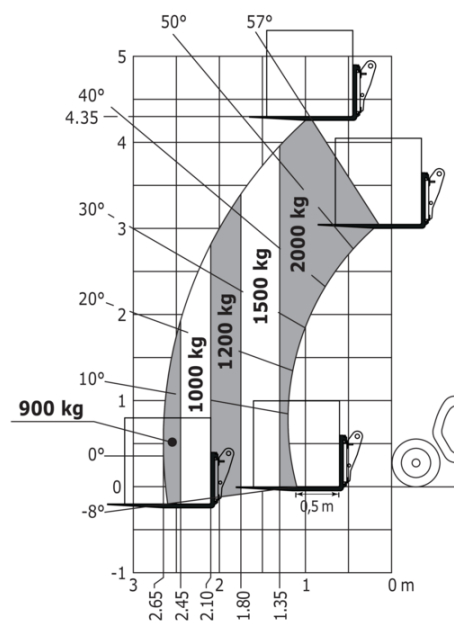
	Altura total	Largura total
ALLIANCE - A550 - 305/70 R16.5 141A5	1.96 m	1.48 m
TRELLEBORG - TH400 - 11LR16 130A8	1.97 m	1.49 m

MLT 420-60 H - Esquemas dimensionais



MLT 420-60 H - Diagramas de carga

Máquina sobre rodas com garfos





Sede Central

B.P. 249 - 430 rue de l'Aubinière
44150 Ancenis Cedex - France

Tél. : 00 33 (0)2 40 09 10 11 - Fax : 00 33 (0)2 40 09 10 97

www.manitou.com



Esta publicação apresenta uma descrição das versões e possibilidades de configuração dos produtos Manitou que podem possuir equipamentos diferentes. Os equipamentos apresentados nesta brochura podem ser de série, opcionais ou não estarem disponíveis consoante as versões. A Manitou reserva-se o direito de modificar, em qualquer momento e sem pré-aviso, as especificações descritas e representadas. As especificações referidas não comprometem o fabricante. Para mais informações, contacte o seu concessionário Manitou. Documento não contratual. A apresentação e as imagens dos produtos não são contratuais. Os logótipos, assim como a identidade visual da empresa, são propriedade da Manitou e não podem ser utilizados sem autorização. Todos os direitos reservados. As fotografias e os esquemas contidos na presente brochura só são fornecidos para fins de consulta e a título indicativo.

Manitou BF SA - Sociedade anónima com conselho de administração - Capital social: 39 668 399 Euros - 857 802 508 RCS Nantes