

Fiche technique :

TJ 65



 **MANITOU**
HANDLING YOUR WORLD

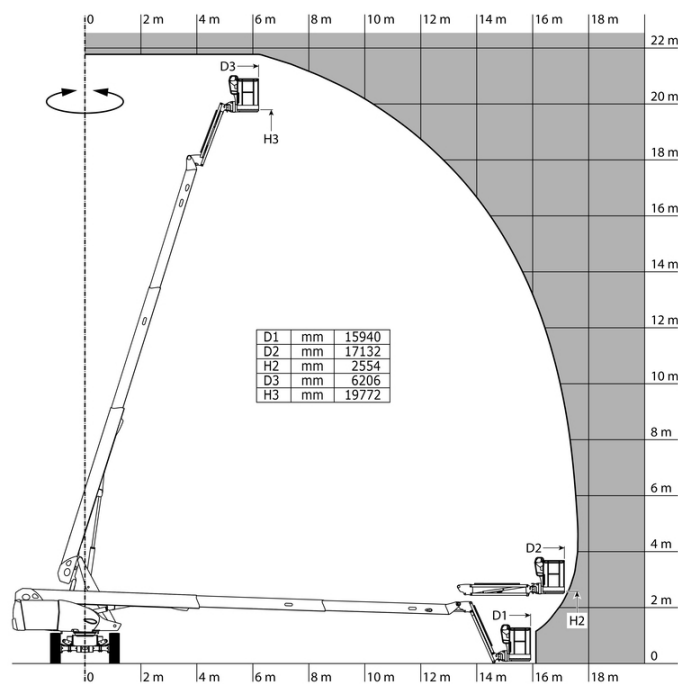
Capacités		Métrique
Hauteur de travail	h21	21.77 m
Hauteur de plate-forme	h7	19.77 m
Déport maximal		17.63 m
Rotation du bras pendulaire (haut / bas)		+69 ° / -66 °
Capacité de la nacelle	Q	230 kg
Rotation tourelle		360 °
Rotation de la nacelle (droite / gauche)		90 ° / 90 °
Nombre de personnes (intérieur)		2
Poids et dimensions		
Poids de la nacelle*		11850 kg
Longueur du panier x Largeur du panier	lp / ep	2.10 m x 0.80 m
Hauteur plancher (accès)	h20	0.39 m
Longueur hors-tout	l1	9.80 m
Largeur hors tout	b1	2.48 m
Hauteur hors tout	h17	2.66 m
Longueur hors tout repliée	l9	7.29 m
Hauteur hors tout repliée	h18 ***	2.72 m
Longueur pendulaire	l13	2 m
Déport du contrepoids (tourelle à 90°)	a7	1.35 m
Déport du contrepoids		1.34 m
Rayon de braquage extérieur	Wa3	6.19 m
Garde au sol au centre de l'empattement	m2	0.44 m
Empattement	y	2.80 m
Performances		
Vitesse de translation - en mode transport		4.40 km/h
Vitesse de translation - en mode travail		1 km/h
Pente franchissable		40 %
Roues		
Type de roues		Pneus pleins
Pneus standards		40 x 14 in / 1025 x 365 mm
Roues motrices (avant / arrière)		2 / 2
Roues directrices (avant / arrière)		2 / 0
Freinage sur roues (avants / arrières)		0 / 2
Moteur/batterie		
Marque du moteur / Modèle du moteur		Kubota - D1803-CR-TIE4B
Norme moteur		Tier 4
Puissance moteur (CV / kW)		49.60 ch / 37 kW
Divers		
Pression au sol		18.20 dan/cm2
Pression hydraulique		340 bar
Capacité du réservoir hydraulique		94 l
Carburant		72 l
Vibration sur l'ensemble mains/bras		0.50 m/s²
Conformité aux normes		
Cette machine est conforme aux normes :		ANSI A92.20-2018 CSA B354.6 ICES-002-Issue 6 Norme Canadienne CEM

*Varie selon les options et les normes du pays dans lequel la machine est livrée.

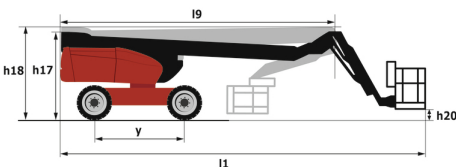
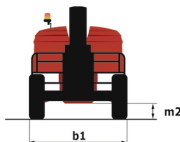
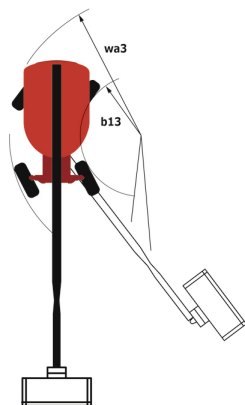
** Selon le cycle « REDUCE »

TJ 65 - Abaques

Abaque de charge pour nacelles métrique



TJ 65 - Schémas d'encombrement



Équipements

Standard
4 mouvements simultanés
4 roues motrices
Aide au diagnostic intégré
Alarme sonore et témoins lumineux (dévers, surcharge, descente)
Blocage du différentiel sur pont arrière
Commandes proportionnelles
Compensation électronique du panier
Déverrouillage du dévers
Easy Manager
Essieu avant oscillant
Gestion par palier du régime moteur
Horamètre
Interrupteur d'arrêt d'urgence dans le panier et la tourelle
Jauge à carburant avec témoin niveau bas
Moteur monté sur plateau coulissant
Panier entièrement galvanisé avec plancher démontable - Largeur : 2100 mm (6 ft. 11 in.)
Pompe électrique de secours
Pont avant à glissement limité
Rotation continue de la tourelle
Transmission
Témoin orientation tourelle

Optionnel
Anti-démarrage codé
Générateur électrique
Huile biodégradable
Kit grand froid
Pack de soudage
Phare de travail
Pneus haute flottaison 1046 x 444 / 41x18LL22.5
Pneus non marquants
Prise américaine 110 V avec disjoncteur différentiel
Protection écran sur le boîtier de commande inférieur
Prédisposition eau
SMS : Safe Man System
Serrure à clef du réservoir de carburant
Télécommande pour le transport

**Siège Social**

B.P. 249 - 430 rue de l'Aubinière
44150 Ancenis Cedex - France

Tel: +33 (0)2 40 09 10 11 - Fax: +33 (0)2 40 09 10 97

www.manitou.com



Cette publication présente le descriptif des versions et possibilités de configuration des produits Manitou qui peuvent différer en équipement. Les équipements présentés dans cette brochure peuvent être de série, en option, ou non disponibles suivant les versions. Manitou se réserve le droit, à tout moment et sans préavis, de modifier les spécifications décrites et représentées. Les spécifications portées n'engagent pas le constructeur. Pour plus de détails, contactez votre concessionnaire Manitou. Document non contractuel. Présentation des produits non contractuelle. Liste des spécifications non exhaustive. Les logos ainsi que l'identité visuelle de l'entreprise sont la propriété de Manitou et ne peuvent être utilisés sans autorisation. Tous droits réservés. Les photos et schémas contenus dans la présente brochure ne sont fournis qu'à des fins de consultation et à titre indicatif.

Manitou BF SA - Société anonyme à conseil d'administration - Capital social : 39 668 399 euros - 857 802 508 RCS Nantes