

Fiche technique :

TJ 65+



 **MANITOU**
HANDLING YOUR WORLD

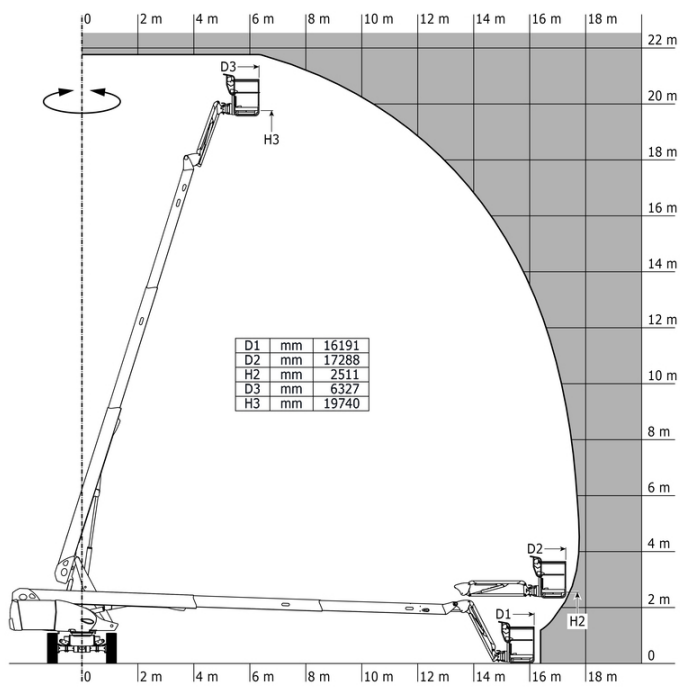
Capacités		Métrique
Hauteur de travail	h21	21.74 m
Hauteur de plate-forme	h7	19.74 m
Déport maximal		17.78 m
Rotation du bras pendulaire (haut / bas)		+70 ° / -63 °
Capacité de la nacelle	Q	408 kg
Rotation tourelle		360 °
Rotation de la nacelle (droite / gauche)		90 ° / 90 °
Nombre de personnes (intérieur / extérieur)		3 / 3
Poids et dimensions		
Poids de la nacelle*		13600 kg
Longueur du panier x Largeur du panier	lp / ep	2.30 m x 0.90 m
Hauteur plancher (accès)	h20	0.39 m
Longueur hors-tout	l1	10.05 m
Largeur hors tout	b1	2.48 m
Hauteur hors tout	h17	2.66 m
Longueur hors tout repliée	l9	7.35 m
Hauteur hors tout repliée	h18 ***	3.03 m
Longueur pendulaire	l13	2 m
Déport du contrepoids (tourelle à 90°)	a7	1.35 m
Déport du contrepoids		1.34 m
Rayon de giration intérieur / braquage extérieur	Wa3	2.40 m/4.40 m
Garde au sol au centre de l'empattement	m2	0.44 m
Empattement	y	2.80 m
Performances		
Vitesse de translation - en mode transport		4.90 km/h
Vitesse de translation - en mode travail		1 km/h
Pente franchissable		40 %
Roues		
Type de roues		Pneus pleins
Pneus standards		40 x 14 in / 1025 x 365 mm
Roues motrices (avant / arrière)		2 / 2
Roues directrices (avant / arrière)		2 / 2
Freinage sur roues (avants / arrières)		2 / 2
Moteur/batterie		
Marque du moteur / Modèle du moteur		Kubota - D1803-CR-TIE4B
Norme moteur		Tier 4
Puissance moteur (CV / kW)		49.60 ch / 37 kW
Divers		
Poinçonnage au sol		18.30 daN/cm2
Pression hydraulique		400 bar
Capacité du réservoir hydraulique		94 l
Carburant		72 l
Vibration sur l'ensemble mains/bras		< 0.50 m/s ²
Conformité aux normes		
Cette machine est conforme aux normes :		ANSI A92.20-2018 CSA B354.6 ICES-002-Issue 6 Norme Canadienne CEM

*Varie selon les options et les normes du pays dans lequel la machine est livrée.

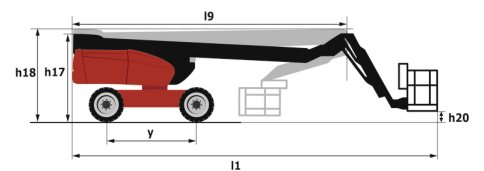
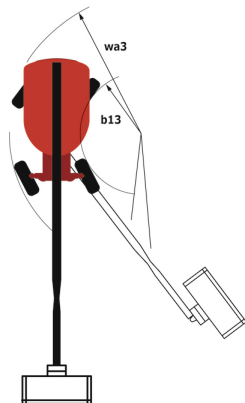
** Selon le cycle « REDUCE »

TJ 65+ - Abaques

Abaque de charge pour nacelles métrique



TJ 65+ - Schémas d'encombrement



Équipements

Standard

4 mouvements simultanés
4 roues directrices avec mode crabe
4 roues motrices
Alarme sonore et voyant lumineux (mise à niveau, surcharge, descente)
Assistance diagnostic intégrée
Blocage de différentiel sur essieu arrière
Bouton d'arrêt d'urgence sur la plateforme et sur le châssis
Compensation électronique de plateforme
Détection orientation tourelle
Détection orientation tourelle
Essieu avant oscillant
Essieu avant à glissement limité
Gestion via la vitesse de rotation du moteur
Jauge de carburant avec indicateur de niveau bas
Moteur sur siège pivotant
Panier peint - Pour fortes charges - Largeur : 2300 mm (7 ft. 7 in.)
Pompe électrique de secours
Protection pupitre panier
Prédisposition électrique - 230V
Rotation continue de la tourelle
Télécommande de repliage pour transport
Éclairages

Optionnel

Générateur hydraulique
Huile biodégradable
Kit support panneau
Pack alimentation soudage
Package environnement froid
Phare de travail LED - Sur panier
Pince à tubes/tuyaux
Pneus haute flottaison 1046 x 444 / 41x18LL22.4
Pneus non marquants
Prise électrique - 110V - Dans le panier - Avec disjoncteur différentiel - Type USA (B)
Protection écran sur le boîtier de commande inférieur
Prédisposition eau
Serrure à clé sur capot tourelle
Système antidémarrage digicode
Système de protection secondaire (SPS)

**Siège Social**

B.P. 249 - 430 rue de l'Aubinière
44150 Ancenis Cedex - France

Tel: +33 (0)2 40 09 10 11 - Fax: +33 (0)2 40 09 10 97

www.manitou.com



Cette publication présente le descriptif des versions et possibilités de configuration des produits Manitou qui peuvent différer en équipement. Les équipements présentés dans cette brochure peuvent être de série, en option, ou non disponibles suivant les versions. Manitou se réserve le droit, à tout moment et sans préavis, de modifier les spécifications décrites et représentées. Les spécifications portées n'engagent pas le constructeur. Pour plus de détails, contactez votre concessionnaire Manitou. Document non contractuel. Présentation des produits non contractuelle. Liste des spécifications non exhaustive. Les logos ainsi que l'identité visuelle de l'entreprise sont la propriété de Manitou et ne peuvent être utilisés sans autorisation. Tous droits réservés. Les photos et schémas contenus dans la présente brochure ne sont fournis qu'à des fins de consultation et à titre indicatif.

Manitou BF SA - Société anonyme à conseil d'administration - Capital social : 39 668 399 euros - 857 802 508 RCS Nantes