

Ficha técnica :

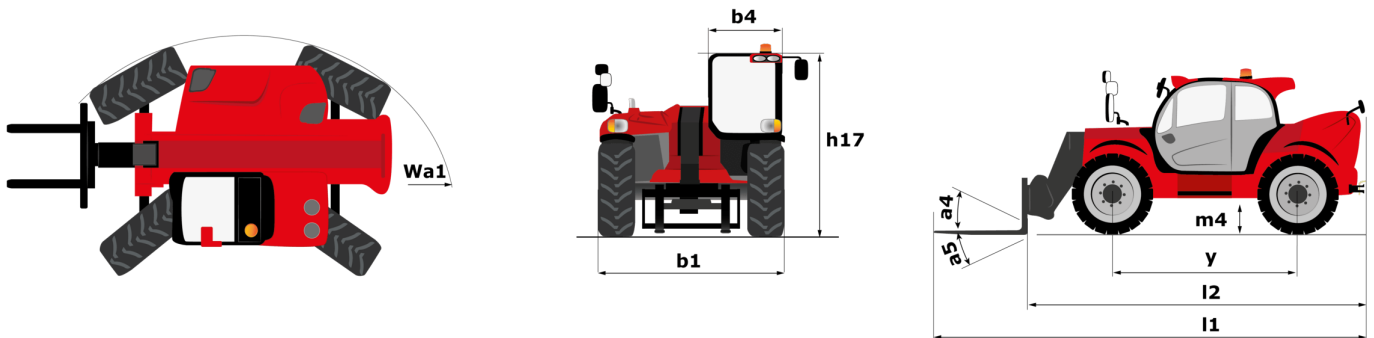
MHT-X 11250 MINING



 **MANITOU**
HANDLING YOUR WORLD

| Capacidad | | Métrico |
|---|-----------|---|
| Capacidad de elevación máx. | Q | 24999 kg |
| Centro de gravedad de la carga | c | 900 mm |
| Altura de elevación máx | | 10.60 m |
| Alcance máx | | 6 m |
| Peso y dimensión | | |
| Longitud total | l1 | 8.92 m |
| Peso sin carga (con horquillas) | | 31610 kg |
| Distancia al suelo | m4 | 0.47 m |
| Distancia entre ejes | y | 4.10 m |
| Longitud hasta cara de las horquillas | l2 | 7.12 m |
| Anchura total | b1 | 2.84 m |
| Altura total | h17 | 3.03 m |
| Anchura total de la cabina | b4 | 0.95 m |
| Ángulo de volteo | a4 | 12 ° |
| Ángulo de vertido | a5 | 105 ° |
| Radio de giro exterior | Wa1 | 5.50 m |
| Largo de las horquillas / Anchura de horquillas / Sección de horquillas | l / e / s | 1800 mm x 220 mm x 100 mm |
| Corrector de nivel | a9 | 10 ° |
| Neumáticos | | |
| Modelos de los neumáticos | | 18.00 R25 |
| Número de ruedas delanteras / traseras | | 2 / 2 |
| Ruedas motrices (delanteras / traseras) | | 2 / 2 |
| Modo de dirección | | Dirección de 2 ruedas, Dirección de 4 ruedas, Modo oblicuo |
| Motor | | |
| Marca | | Yanmar |
| Norma del motor | | Fase IIIA |
| Modelo de motor | | 4TN107TF-6SMU2 |
| Nº de cilindros / Capacidad de cilindros | | 4 - 4567 cm³ |
| Potencia del motor (CV / kW) | | 211 Hp / 155 kW |
| Par máx. / Rotación del par de motor | | 805 Nm@1500 rpm |
| Sistema de refrigeración del motor | | Agua |
| Número de baterías | | 2 |
| Batería | | 12 V |
| Transmisión | | |
| Tipo de transmisión | | Hidrostático |
| Número de marchas (hacia delante / atrás) | | 2 / 2 |
| Velocidad máxima de desplazamiento | | 25 km/h |
| Freno de aparcamiento | | Freno de estacionamiento negativo automático |
| Freno de servicio | | Frenos en baño de aceite multidisco en el eje delantero y trasero |
| Pendiente con carga / en vacío | | 57.70 % / 31.50 % |
| Hidráulico | | |
| Tipo de bomba | | Bomba Load sensing |
| Caudal hidráulico - Presión hidráulica | | 275 l/min - 350 bar |
| Capacidad del tanque | | |
| Aceite de motor | | 13 l |
| Aceite hidráulico | | 290 l |
| Carburante | | 315 l |
| Varios | | |
| Certificación de cabina | | Cabina ROPS - FOPS nivel 2 |
| Mandos | | JSM |

MHT-X 11250 Mining - Diagrama dimensional



MHT-X 11250 Mining - Diagramas de carga

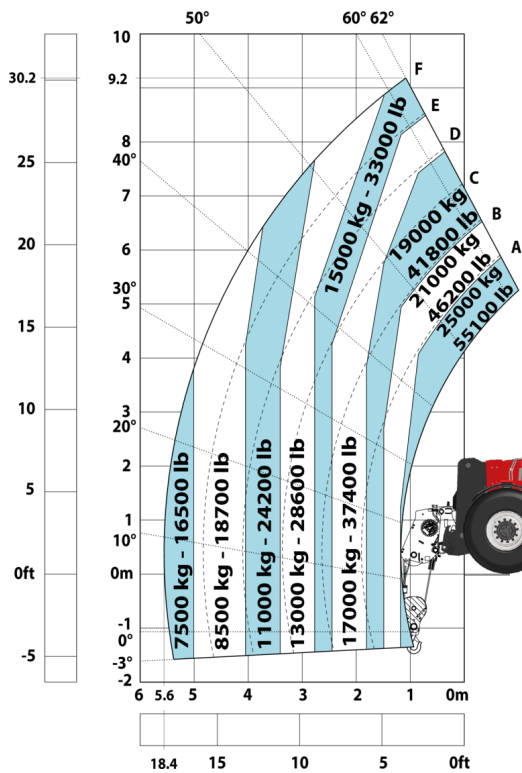
Máquina sobre neumáticos con horquillas LC 900 mm



Máquina sobre neumáticos con horquillas LC 1200 mm



Máquina sobre neumáticos con cabrestante 25000 kg (Métrico)



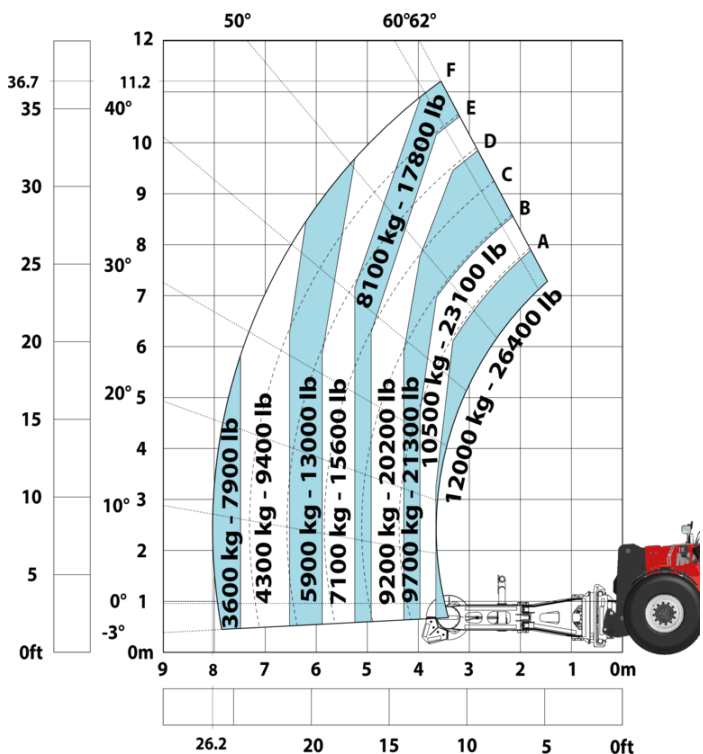
Máquina sobre neumáticos con pluma de ganchos 25000 kg (Métrico)



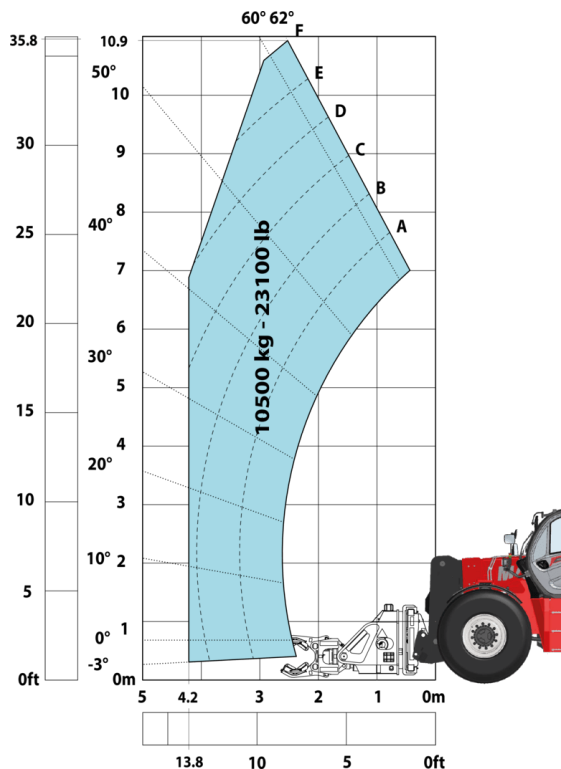
Máquina sobre neumáticos con cesta minera subterránea (Metric)



Máquina sobre neumáticos con manipulador de neumáticos TH 63 (métrico)



Máquina sobre neumáticos con manipulador de cilindros CH 10 (métrico)



Mining Specifications

| | MHTX 11250 Mining |
|--|-------------------|
| Estación del operador | |
| Primer peldaño de cabina a 400 mm | E |
| Protector de techo y parabrisas | E |
| Funciones secundarias | |
| Sistema de engrase automático (AGS) - Chasis + pluma | O |
| Sistema de llenado rápido de gasoil | O |
| Función de elevación | |
| Cámara en cabeza del brazo con pantalla en cabina | E |
| Predisposición para pinza (mandos desde cabina) | E |
| Predisposición para plataforma de trabajo con mando a distancia | E |
| Iluminación | |
| Baliza rotativa plana con LED | E |
| Luces Intermitentes LED en Cabina (Luces de Posición) | E |
| Luces de freno encendidas cuando el freno de estacionamiento está activado | E |
| Luces de trabajo LED - En extremidad del brazo (parte telescópica) | E |
| Luces de trabajo LED en la cabina (x4 : 2 frontales + 2 trasero) | E |
| Luces direccionales LED | E |
| Motorización/Potencia | |
| Prefiltro ciclónico metálico | E |
| Protección contra rotura de funda hidráulica | E |
| Sistema de purificación de gases de escape | E |
| Tapón de seguridad del radiador | E |
| Neumáticos | |
| Guardabarros de acero | O |
| Otras opciones | |
| Batería bloqueable + aisladores de arranque + toma para arranque auxiliar | E |
| Seguridad | |
| Bloqueo del cilindro del brazo telescópico | E |
| Calzos para ruedas | E |
| Cinta reflectante | E |
| Cámara trasera y lateral con pantalla en cabina | E |
| Dirección de emergencia | E |
| Frenos negativos SAHR en los ejes delantero y trasero | E |
| Fusibles reiniciables - MHT | E |
| Indicadores de tuercas de rueda sueltas | E |
| Kit de prevención de incendios en el compartimento del motor | O |
| Marcado - Etiquetas de Advertencia y Peligro | E |
| Parachoques lateral derecho | O |
| Parachoques trasero | O |
| Parada de emergencia: 1 en cabina, 2 en el exterior | E |
| Protectores de acero en todas las luces de trabajo y de carretera | E |
| Rejillas de protección minera: ventanas derecha, izquierda y trasera | O |
| Sistema "Ángel Guardián" | E |
| Sistema con reconocimiento de accesorios (E-reco) | E |
| Sistema de extinción de incendios | O |
| Sistema de frenado electromagnético TELMA | O |
| Sistema de seguridad con visibilidad 360° | E |
| Soportes para extintores (x3) | E |
| Válvula de cierre de admisión de aire | O |

Equipamiento

Estándar

Baliza rotativa plana con LED
Batería bloqueable + aisladores de arranque + toma para arranque auxiliar
Bloqueo del cilindro del brazo telescópico
Calzos para ruedas
Cinta reflectante
Cámara en cabeza del brazo con pantalla en cabina
Cámara trasera y lateral con pantalla en cabina
Dirección de emergencia
Frenos negativos SAHR en los ejes delantero y trasero
Fusibles reiniciables - MHT
Indicadores de tuercas de rueda sueltas
Luces Intermitentes LED en Cabina (Luces de Posición)
Luces de freno encendidas cuando el freno de estacionamiento está activado
Luces de trabajo LED - En extremidad del brazo (parte telescópica)
Luces de trabajo LED en la cabina (x4 : 2 frontales + 2 trasero)
Luces direccionales LED
Marcado - Etiquetas de Advertencia y Peligro
Parada de emergencia: 1 en cabina, 2 en el exterior
Predisposición para pinza (mandos desde cabina)
Predisposición para plataforma de trabajo con mando a distancia
Prefiltro ciclónico metálico
Primer peldaño de cabina a 400 mm
Protección contra rotura de funda hidráulica
Protector de techo y parabrisas
Protectores de acero en todas las luces de trabajo y de carretera
Sistema "Ángel Guardián"
Sistema con reconocimiento de accesorios (E-reco)
Sistema de purificación de gases de escape
Sistema de seguridad con visibilidad 360°
Soportes para extintores (x3)
Tapón de seguridad del radiador

Opcional

Guardabarros de acero
Kit de prevención de incendios en el compartimento del motor
Parachoques lateral derecho
Parachoques trasero
Rejillas de protección minera: ventanas derecha, izquierda y trasera
Sistema de engrase automático (AGS) - Chasis + pluma
Sistema de extinción de incendios
Sistema de frenado electromagnético TELMA
Sistema de llenado rápido de gasoil
Válvula de cierre de admisión de aire



Oficina Central

B.P. 249 - 430 rue de l'Aubinière

44150 Ancenis Cedex - Francia

Tel.: 00 33 (0)2 40 09 10 11 - Fax: 00 33 (0)2 40 09 10 97

www.manitou.com



Esta publicación describe las versiones y posibilidades de configuración de los productos Manitou que puedan diferir en equipamiento. Los equipamientos presentados en este folleto pueden ser de serie, opcionales o no estar disponibles en algunas versiones. Manitou se reserva el derecho, en cualquier momento y sin previo aviso, de modificar las especificaciones descritas y representadas. Las especificaciones aportadas no comprometen al fabricante. Para más información, póngase en contacto con su concesionario Manitou. Documento no contractual. Presentación de los productos no contractual. Lista de especificaciones no exhaustiva. Los logos y la identidad visual de la empresa son propiedad de Manitou y no pueden ser utilizados sin autorización. Todos los derechos reservados. Las fotos y los esquemas contenidos en este folleto se ofrecen para consulta y a título indicativo solamente.

Manitou BF SA - Sociedad anónima con Consejo de Administración - Capital social: 39 668 399 euros - 857 802 508 RCS Nantes