

Fiche technique :

MHT-X 11250 MINING



 **MANITOU**
HANDLING YOUR WORLD

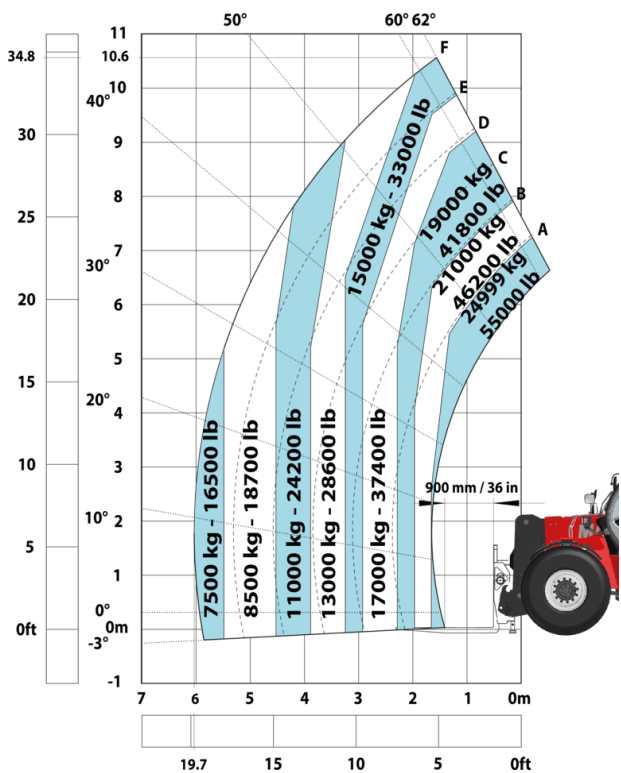
| Capacités | | Métrique |
|--|-----------|--|
| Capacité max. | Q | 24999 kg |
| Centre de gravité de la charge | c | 900 mm |
| Hauteur de levage max. | | 10.60 m |
| Déport maximal | | 6 m |
| Poids et dimensions | | |
| Longueur hors-tout | l1 | 8.92 m |
| Poids à vide (avec fourches) | | 31610 kg |
| Garde au sol | m4 | 0.47 m |
| Empattement | y | 4.10 m |
| Longueur au talon des fourches | l2 | 7.12 m |
| Largeur hors tout | b1 | 2.84 m |
| Hauteur hors tout | h17 | 3.03 m |
| Largeur hors tout cabine | b4 | 0.95 m |
| Angle de cavage | a4 | 12 ° |
| Angle de déversement | a5 | 105 ° |
| Rayon de braquage (extérieur roues) | Wa1 | 5.50 m |
| Longueur de fourches / Largeur de fourches / Section de fourches | l / e / s | 1800 mm x 220 mm x 100 mm |
| Correcteur de dévers | a9 | 10 ° |
| Roues | | |
| Pneus standards | | 18.00 R25 |
| Nombre de roues avant / arrières | | 2 / 2 |
| Roues motrices (avant / arrière) | | 2 / 2 |
| Mode de direction | | 2 roues directrices, 4 roues directrices, Mode crabe |
| Moteur | | |
| Marque du moteur | | Yanmar |
| Norme moteur | | Stage IIIA |
| Modèle du moteur | | 4TN107TF-6SMU2 |
| Nombre de cylindres / Cylindrée | | 4 - 4567 cm³ |
| Puissance moteur (CV / kW) | | 211 ch / 155 kW |
| Couple max. / Régime moteur | | 805 Nm@1500 tr/min |
| Système de refroidissement | | Eau |
| Nombre de batterie | | 2 |
| Tension batterie | | 12 V |
| Transmission | | |
| Type de transmission | | Hydrostatique |
| Nombre de vitesses (avant / arrière) | | 2 / 2 |
| Vitesse de déplacement max. | | 25 km/h |
| Frein de parking | | Frein de stationnement négatif automatique |
| Frein de service | | Freinage multidisques à bain d'huile sur pont avant et arrière |
| Pente franchissable (en charge / à vide) | | 57.70 % / 31.50 % |
| Hydraulique | | |
| Type de pompe hydraulique | | Pompe à débit variable |
| Débit hydraulique - Pression hydraulique | | 275 l/min - 350 bar |
| Capacités des réservoirs | | |
| Huile moteur | | 13 l |
| Huile hydraulique | | 290 l |
| Carburant | | 315 l |
| Divers | | |
| Certification cabine | | Cabine ROPS - FOPS niveau 2 |
| Commandes | | JSM |

MHT-X 11250 Mining - Schémas d'encombrement

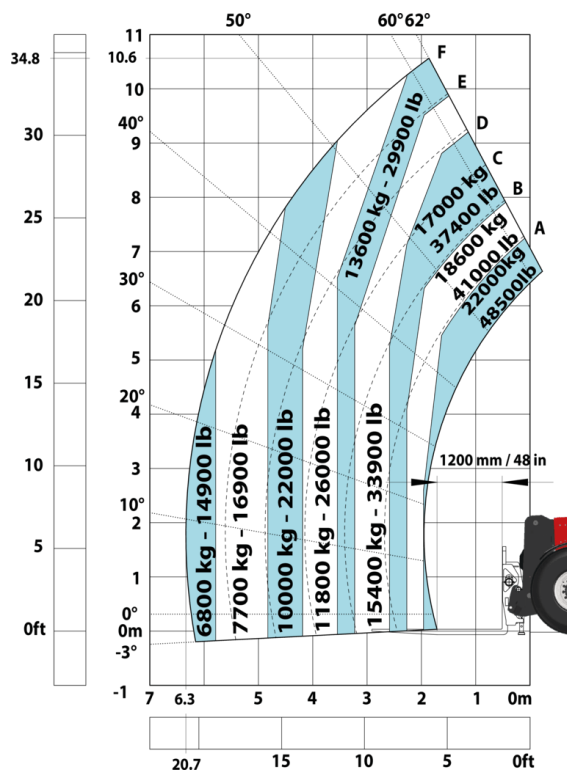


MHT-X 11250 Mining - Abaques

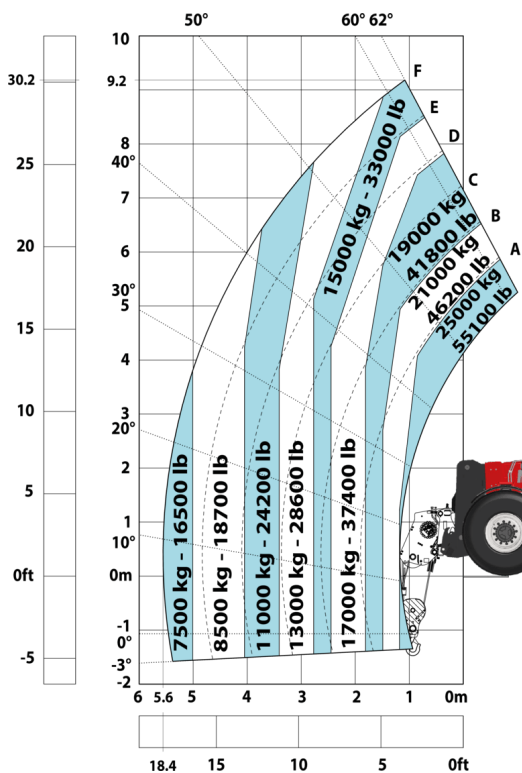
Machine sur pneus avec fourches LC 900 mm Métríc



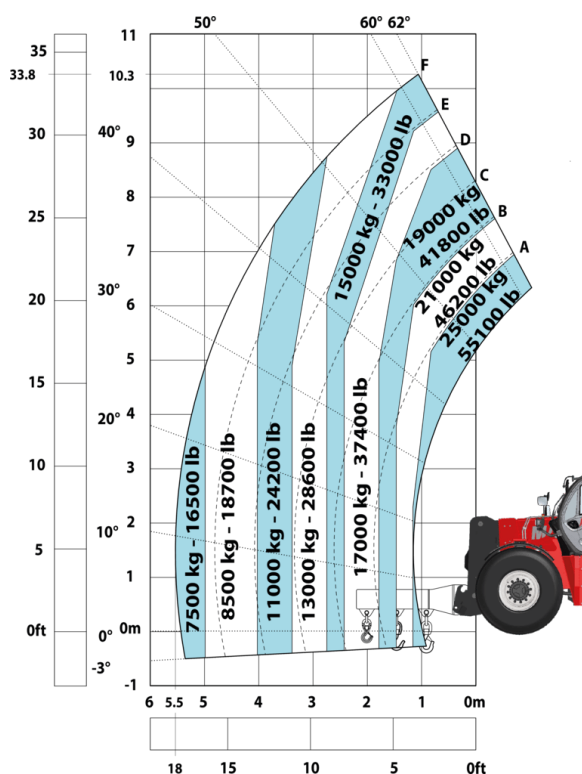
Machine sur pneus avec fourches LC 1200 mm Métríc



Machine sur pneus avec treuil 25000 kg (Metric)



Machine sur pneus avec potence 3 crochets 25000 kg (Metric)



Machine sur pneus avec panier mine (Métric)



Machine sur pneus avec pince à pneus TH 63 (Métric)



Machine sur pneus avec pince à verins CH 10 (Metric)



Spécifications Mining

| | MHTX 11250 Mining |
|---|-------------------|
| Autres options | |
| Batterie verrouillable + isolateurs de démarreur + prise de démarrage d'appoint | S |
| Fonction de levage | |
| Caméra dans la tête de flèche avec écran en cabine | S |
| Prédisposition pince (commandes depuis la cabine) | S |
| Prédisposition pour plateforme de travail avec télécommande | S |
| Fonctions secondaire | |
| Système de graissage automatique (SGA) - Châssis + flèche | 0 |
| Système de remplissage rapide du gasoil | 0 |
| Motorisation/Puissance | |
| Bouchon de sécurité du radiateur | S |
| Protection anti-éclatement de la gaine hydraulique | S |
| Préfiltre cyclonique métallique | S |
| Système de purification des gaz d'échappement | S |
| Pneumatiques | |
| Garde-boue en acier | 0 |
| Poste opérateur | |
| Première marche de cabine à 400 mm | S |
| Protection de toit et pare-brise | S |
| Sécurité | |
| Arrêt d'urgence : 1 en cabine, 2 externes | S |
| Bandes réfléchissantes haute visibilité | S |
| Cales de roues | S |
| Caméra arrière et latérale avec écran cabine | S |
| Clapet étouffoir | 0 |
| Direction d'urgence | S |
| Freins négatifs SAHR sur essieux avant et arrière | S |
| Fusibles réarmables - MHT | S |
| Grilles de protection minière : fenêtres droite, gauche et arrière | 0 |
| Indicateurs de desserrage des écrous de roue | S |
| Kit de prévention incendie pour compartiment moteur | 0 |
| Marquage - Autocollants d'avertissement et de danger | S |
| Pare-chocs arrière | 0 |
| Pare-chocs droit | 0 |
| Protections en acier pour tous les feux de travail et de route | S |
| Supports extincteurs (x3) | S |
| Système de freinage électromagnétique TELMA | 0 |
| Système de reconnaissance des accessoires (E-reco) | S |
| Système de suppression d'incendie | 0 |
| Système de sécurité à visibilité 360° | S |
| Système « Ange Gardien » | S |
| Verrouillage du vérin de flèche | S |
| Éclairage | |
| Feux Clignotants LED sur Cabine (Feux de Gabarit) | S |
| Feux de freinage allumés lorsque le frein de stationnement est activé | S |
| Feux directionnels à LED | S |
| Gyrophare LED plat | S |
| Phares de travail LED - En tête de flèche (Partie télescopique) | S |
| Phares de travail LED sur la cabine (x4 : 2 avant + 2 arrière) | S |

Équipements

Standard

Arrêt d'urgence : 1 en cabine, 2 externes
Bandes réfléchissantes haute visibilité
Batterie verrouillable + isolateurs de démarreur + prise de démarrage d'appoint
Bouchon de sécurité du radiateur
Cales de roues
Caméra arrière et latérale avec écran cabine
Caméra dans la tête de flèche avec écran en cabine
Direction d'urgence
Feux Clignotants LED sur Cabine (Feux de Gabarit)
Feux de freinage allumés lorsque le frein de stationnement est activé
Feux directionnels à LED
Freins négatifs SAHR sur essieux avant et arrière
Fusibles réarmables - MHT
Gyrophare LED plat
Indicateurs de desserrage des écrous de roue
Marquage - Autocollants d'avertissement et de danger
Phares de travail LED - En tête de flèche (Partie télescopique)
Phares de travail LED sur la cabine (x4 : 2 avant + 2 arrière)
Première marche de cabine à 400 mm
Protection anti-éclatement de la gaine hydraulique
Protection de toit et pare-brise
Protections en acier pour tous les feux de travail et de route
Prédisposition pince (commandes depuis la cabine)
Prédisposition pour plateforme de travail avec télécommande
Préfiltre cyclonique métallique
Supports extincteurs (x3)
Système de purification des gaz d'échappement
Système de reconnaissance des accessoires (E-reco)
Système de sécurité à visibilité 360°
Système « Ange Gardien »
Verrouillage du vérin de flèche

Optionnel

Clapet étouffoir
Garde-boue en acier
Grilles de protection minière : fenêtres droite, gauche et arrière
Kit de prévention incendie pour compartiment moteur
Pare-chocs arrière
Pare-chocs droit
Système de freinage électromagnétique TELMA
Système de graissage automatique (SGA) - Châssis + flèche
Système de remplissage rapide du gasoil
Système de suppression d'incendie



Siège Social

B.P. 249 - 430 rue de l'Aubinière
44150 Ancenis Cedex - France

Tel: +33 (0)2 40 09 10 11 - Fax: +33 (0)2 40 09 10 97

www.manitou.com



Cette publication présente le descriptif des versions et possibilités de configuration des produits Manitou qui peuvent différer en équipement. Les équipements présentés dans cette brochure peuvent être de série, en option, ou non disponibles suivant les versions. Manitou se réserve le droit, à tout moment et sans préavis, de modifier les spécifications décrites et représentées. Les spécifications portées n'engagent pas le constructeur. Pour plus de détails, contactez votre concessionnaire Manitou. Document non contractuel. Présentation des produits non contractuelle. Liste des spécifications non exhaustive. Les logos ainsi que l'identité visuelle de l'entreprise sont la propriété de Manitou et ne peuvent être utilisés sans autorisation. Tous droits réservés. Les photos et schémas contenus dans la présente brochure ne sont fournis qu'à des fins de consultation et à titre indicatif.

Manitou BF SA - Société anonyme à conseil d'administration - Capital social : 39 668 399 euros - 857 802 508 RCS Nantes