

Fiche technique :

# **MHT-X 11250 MINING**

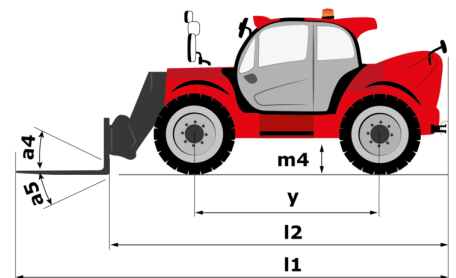
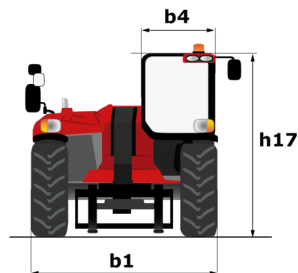
---



 **MANITOU**  
HANDLING YOUR WORLD

Capacités		Métrique
Capacité max.	Q	24999 kg
Centre de gravité de la charge	c	900 mm
Hauteur de levage max.		10.60 m
Déport maximal		6 m
Poids et dimensions		
Longueur hors-tout	l1	8.92 m
Poids à vide (avec fourches)		31610 kg
Garde au sol	m4	0.47 m
Empattement	y	4.10 m
Longueur au talon des fourches	l2	7.12 m
Largeur hors tout	b1	2.84 m
Hauteur hors tout	h17	3.03 m
Largeur hors tout cabine	b4	0.95 m
Angle de cavage	a4	12 °
Angle de déversement	a5	105 °
Rayon de braquage (extérieur roues)	Wa1	5.50 m
Longueur de fourches / Largeur de fourches / Section de fourches	l / e / s	1800 mm x 220 mm x 100 mm
Correcteur de dévers	a9	10 °
Roues		
Pneus standards		18.00 R25
Nombre de roues avant / arrières		2 / 2
Roues motrices (avant / arrière)		2 / 2
Mode de direction		2 roues directrices, 4 roues directrices, Mode crabe
Moteur		
Marque du moteur		Yanmar
Norme moteur		Stage IIIA
Modèle du moteur		4TN107TF-6SMU2
Nombre de cylindres / Cylindrée		4 - 4567 cm³
Puissance moteur (CV / kW)		211 ch / 155 kW
Couple max. / Régime moteur		805 Nm@1500 tr/min
Système de refroidissement		Eau
Nombre de batterie		2
Tension batterie		12 V
Transmission		
Type de transmission		Hydrostatique
Nombre de vitesses (avant / arrière)		2 / 2
Vitesse de déplacement max.		25 km/h
Frein de parking		Frein de stationnement négatif automatique
Frein de service		Freinage multidisques à bain d'huile sur pont avant et arrière
Pente franchissable (en charge / à vide)		57.70 % / 31.50 %
Hydraulique		
Type de pompe hydraulique		Pompe à débit variable
Débit hydraulique - Pression hydraulique		275 l/min - 350 bar
Capacités des réservoirs		
Huile moteur		13 l
Huile hydraulique		290 l
Carburant		315 l
Divers		
Certification cabine		Cabine ROPS - FOPS niveau 2
Commandes		JSM

## MHT-X 11250 Mining - Schémas d'encombrement



# MHT-X 11250 Mining - Abaques

## Machine sur pneus avec fourches LC 900 mm Métríc



## Machine sur pneus avec fourches LC 1200 mm Métríc



## Machine sur pneus avec treuil 25000 kg (Metric)



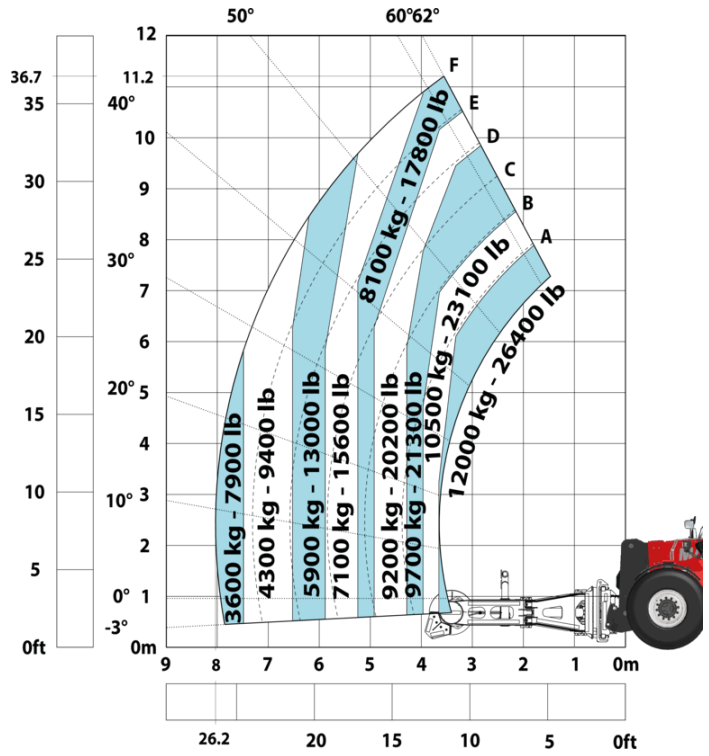
## Machine sur pneus avec potence 3 crochets 25000 kg (Metric)



Machine sur pneus avec panier mine (Métric)



Machine sur pneus avec pince à pneus TH 63 (Métric)



Machine sur pneus avec pince à verins CH 10 (Metric)



# Spécifications Mining

	MHTX 11250 Mining
<b>Autres options</b>	
Batterie verrouillable + isolateurs de démarreur + prise de démarrage d'appoint	S
<b>Fonction de levage</b>	
Caméra dans la tête de flèche avec écran en cabine	S
Prédisposition pince (commandes depuis la cabine)	S
Prédisposition pour plateforme de travail avec télécommande	S
<b>Fonctions secondaire</b>	
Système de graissage automatique (SGA) - Châssis + flèche	0
Système de remplissage rapide du gasoil	0
<b>Motorisation/Puissance</b>	
Bouchon de sécurité du radiateur	S
Protection anti-éclatement de la gaine hydraulique	S
Préfiltre cyclonique métallique	S
Système de purification des gaz d'échappement	S
<b>Pneumatiques</b>	
Garde-boue en acier	0
<b>Poste opérateur</b>	
Première marche de cabine à 400 mm	S
Protection de toit et pare-brise	S
<b>Sécurité</b>	
Arrêt d'urgence : 1 en cabine, 2 externes	S
Bandes réfléchissantes haute visibilité	S
Cales de roues	S
Caméra arrière et latérale avec écran cabine	S
Clapet étouffoir	0
Direction d'urgence	S
Freins négatifs SAHR sur essieux avant et arrière	S
Fusibles réarmables - MHT	S
Grilles de protection minière : fenêtres droite, gauche et arrière	0
Indicateurs de desserrage des écrous de roue	S
Kit de prévention incendie pour compartiment moteur	0
Marquage - Autocollants d'avertissement et de danger	S
Pare-chocs arrière	0
Pare-chocs droit	0
Protections en acier pour tous les feux de travail et de route	S
Supports extincteurs (x3)	S
Système de freinage électromagnétique TELMA	0
Système de reconnaissance des accessoires (E-reco)	S
Système de suppression d'incendie	0
Système de sécurité à visibilité 360°	S
Système « Ange Gardien »	S
Verrouillage du vérin de flèche	S
<b>Éclairage</b>	
Feux Clignotants LED sur Cabine (Feux de Gabarit)	S
Feux de freinage allumés lorsque le frein de stationnement est activé	S
Feux directionnels à LED	S
Gyrophare LED plat	S
Phares de travail LED - En tête de flèche (Partie télescopique)	S
Phares de travail LED sur la cabine (x4 : 2 avant + 2 arrière)	S

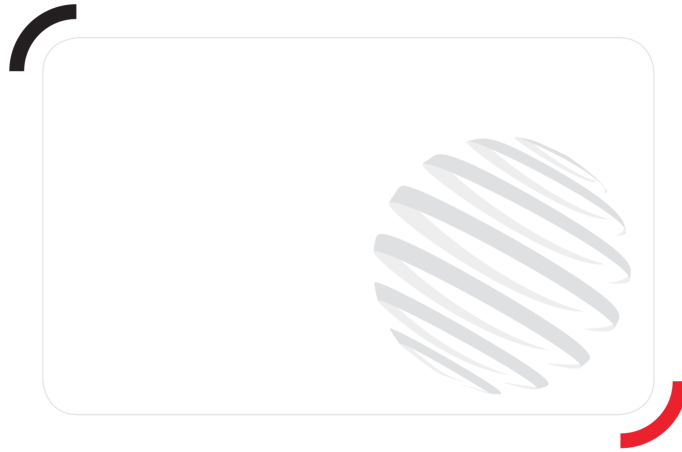
# Équipements

## Standard

Arêt d'urgence : 1 en cabine, 2 externes  
 Bandes réfléchissantes haute visibilité  
 Batterie verrouillable + isolateurs de démarreur + prise de démarrage d'appoint  
 Bouchon de sécurité du radiateur  
 Cales de roues  
 Caméra arrière et latérale avec écran cabine  
 Caméra dans la tête de flèche avec écran en cabine  
 Direction d'urgence  
 Feux Clignotants LED sur Cabine (Feux de Gabarit)  
 Feux de freinage allumés lorsque le frein de stationnement est activé  
 Feux directionnels à LED  
 Freins négatifs SAHR sur essieux avant et arrière  
 Fusibles réarmables - MHT  
 Gyrophare LED plat  
 Indicateurs de desserrage des écrous de roue  
 Marquage - Autocollants d'avertissement et de danger  
 Phares de travail LED - En tête de flèche (Partie télescopique)  
 Phares de travail LED sur la cabine (x4 : 2 avant + 2 arrière)  
 Première marche de cabine à 400 mm  
 Protection anti-éclatement de la gaine hydraulique  
 Protection de toit et pare-brise  
 Protections en acier pour tous les feux de travail et de route  
 Prédiposition pince (commandes depuis la cabine)  
 Prédiposition pour plateforme de travail avec télécommande  
 Préfiltre cyclonique métallique  
 Supports extincteurs (x3)  
 Système de purification des gaz d'échappement  
 Système de reconnaissance des accessoires (E-reco)  
 Système de sécurité à visibilité 360°  
 Système « Ange Gardien »  
 Verrouillage du vérin de flèche

## Optionnel

Clapet étouffoir  
 Garde-boue en acier  
 Grilles de protection minière : fenêtres droite, gauche et arrière  
 Kit de prévention incendie pour compartiment moteur  
 Pare-chocs arrière  
 Pare-chocs droit  
 Système de freinage électromagnétique TELMA  
 Système de graissage automatique (SGA) - Châssis + flèche  
 Système de remplissage rapide du gasoil  
 Système de suppression d'incendie



**Siège Social**

B.P. 249 - 430 rue de l'Aubinière  
44150 Ancenis Cedex - France

Tel: +33 (0)2 40 09 10 11 - Fax: +33 (0)2 40 09 10 97

[www.manitou.com](http://www.manitou.com)



Cette publication présente le descriptif des versions et possibilités de configuration des produits Manitou qui peuvent différer en équipement. Les équipements présentés dans cette brochure peuvent être de série, en option, ou non disponibles suivant les versions. Manitou se réserve le droit, à tout moment et sans préavis, de modifier les spécifications décrites et représentées. Les spécifications portées n'engagent pas le constructeur. Pour plus de détails, contactez votre concessionnaire Manitou. Document non contractuel. Présentation des produits non contractuelle. Liste des spécifications non exhaustive. Les logos ainsi que l'identité visuelle de l'entreprise sont la propriété de Manitou et ne peuvent être utilisés sans autorisation. Tous droits réservés. Les photos et schémas contenus dans la présente brochure ne sont fournis qu'à des fins de consultation et à titre indicatif.

Manitou BF SA - Société anonyme à conseil d'administration - Capital social : 39 668 399 euros - 857 802 508 RCS Nantes