

Ficha técnica :

# **MHT-X 11250 MINING**

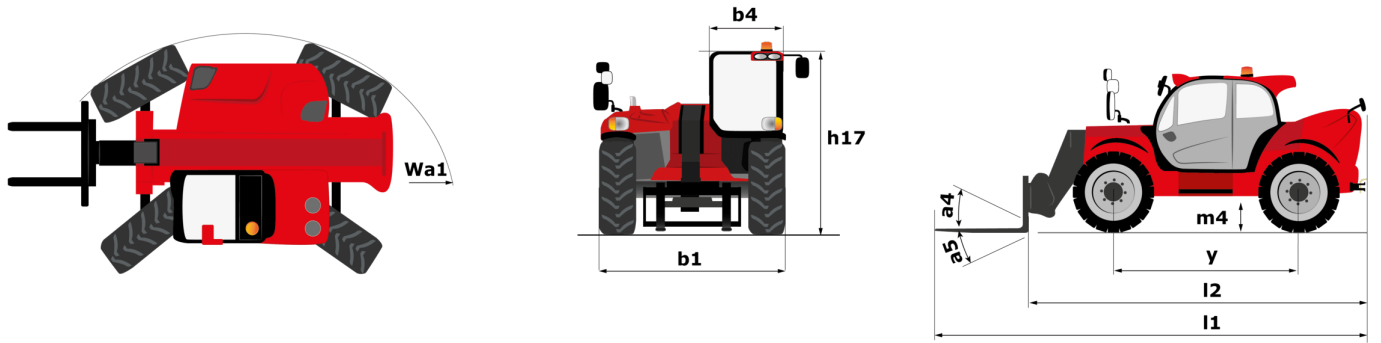
---



 **MANITOU**  
HANDLING YOUR WORLD

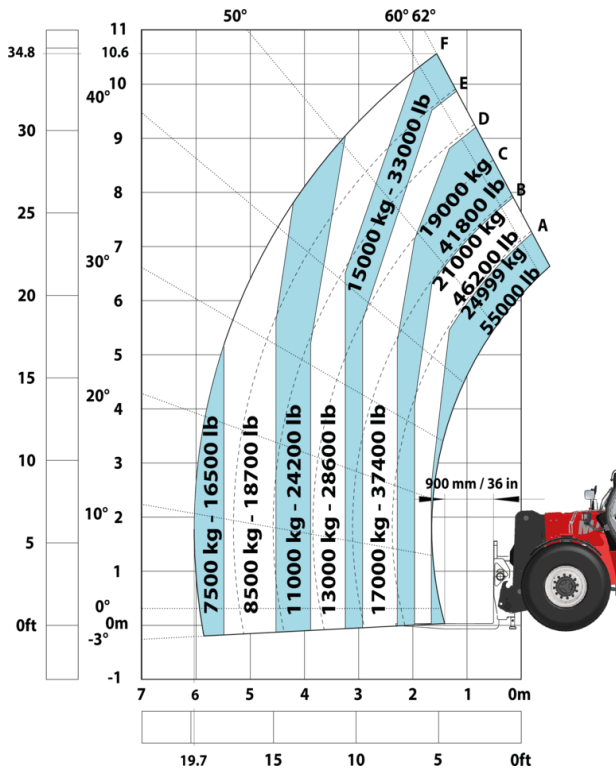
Capacities		Métrico
Capacidade máx.		24999 kg
Centro de gravidade da carga	c	900 mm
Altura de elevação máx.		10.60 m
Alcance máx.		6 m
Weight and dimensions		
Comprimento total	l1	8.92 m
Peso em vazio (com garfos)		31610 kg
Distância ao solo	m4	0.47 m
Distância entre eixos	y	4.10 m
Comprimento até à face dos garfos	l2	7.12 m
Largura total	b1	2.84 m
Altura total	h17	3.03 m
Largura total da cabine	b4	0.95 m
Ângulo de inclinação	a4	12 °
Ângulo de descarga	a5	105 °
Raio de giro exterior (exterior rodas)	Wa1	5.50 m
Comprimento dos garfos / Largura dos garfos / Secção do garfo	l / e / s	1800 mm x 220 mm x 100 mm
Corretor de nível	a9	10 °
Wheels		
Pneus de serie		18.00 R25
Número de rodas de dianteiras / traseiras		2 / 2
Rodas de tração (dianteira / traseira)		2 / 2
Modo de direção		Direção de 2 rodas, Direção de 4 rodas, Modo caranguejo
Engine		
Marca do motor		Yanmar
Norma do motor		Stage IIIA
Modelo do motor		4TN107TF-6SMU2
Número de cilindros / Capacidade dos cilindros		4 - 4567 cm³
Potência do motor (cv / kW)		211 Hp / 155 kW
Torque máx. / Rotação do motor		805 Nm@1500 rpm
Sistema de refrigeração do motor		Água
Número de baterias		2
Bateria		12 V
Transmission		
Tipo de transmissão		Hidrostático
Número de velocidades (para a frente / marcha-atrás)		2 / 2
Velocidade Máxima		25 km/h
Freio de estacionamento		Travão de mão automático negativo
Freio de serviço		Travões multidiscos imersos em óleo nos eixos dianteiro e traseiro
Rampa admissível - com carga / sem carga		57.70 % / 31.50 %
Hydraulics		
Tipo de bomba hidráulica		Bomba Load sensing
Vazão hidráulica - Pressão hidráulica		275 l/min - 350 bar
Tank capacities		
Óleo do motor		13 l
Óleo hidráulico		290 l
Combustível		315 l
Miscellaneous		
Certificação da cabine		Cabina ROPS - FOPS Level 2
Comandos		JSM

MHT-X 11250 Mining - Esquemas dimensionais

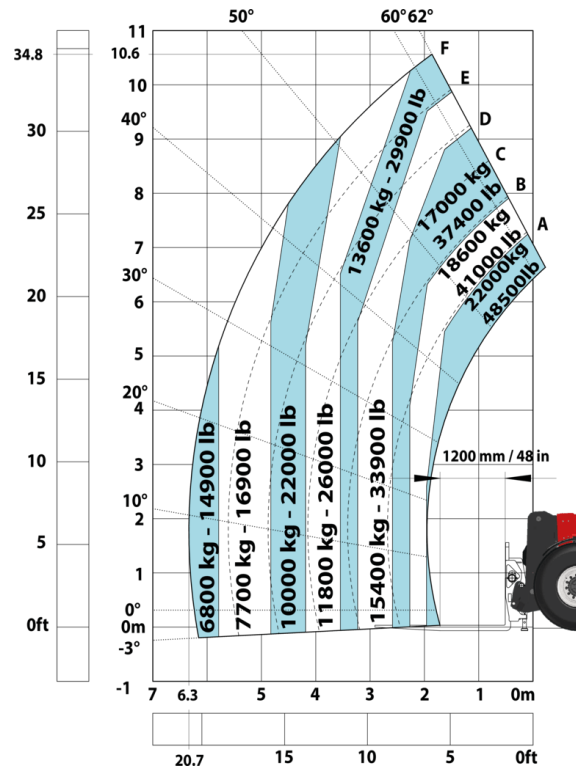


## MHT-X 11250 Mining - Diagramas de carga

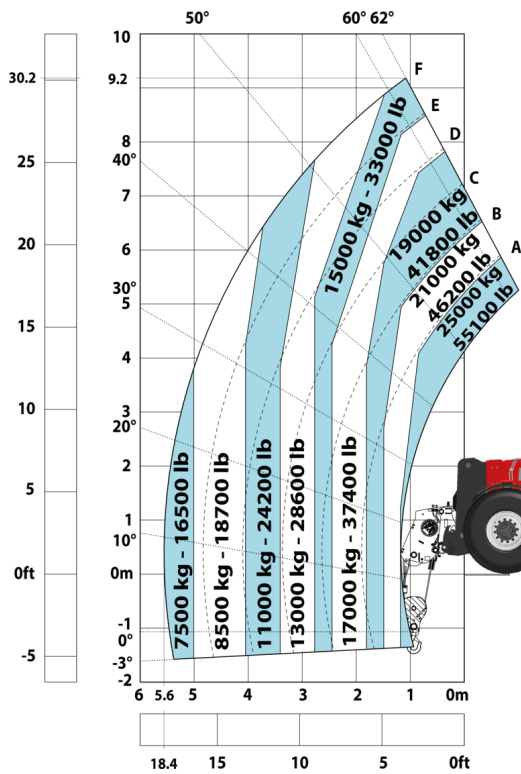
Máquina sobre pneus com garfos LC 900 mm



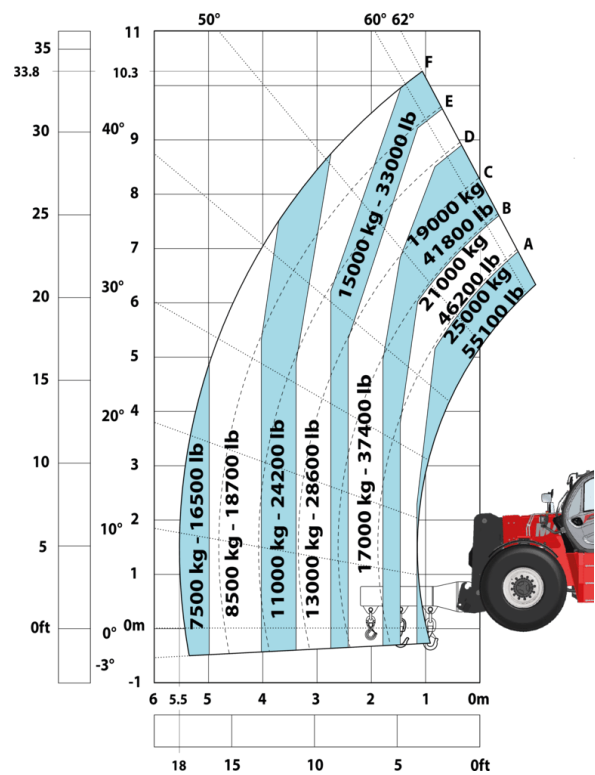
Máquina sobre pneus com garfos LC 1200 mm



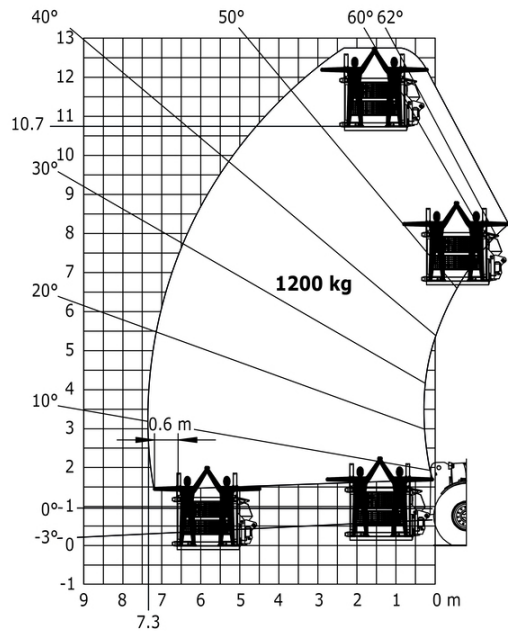
Máquina sob rodas com guincho 25000Kg (Métrico)



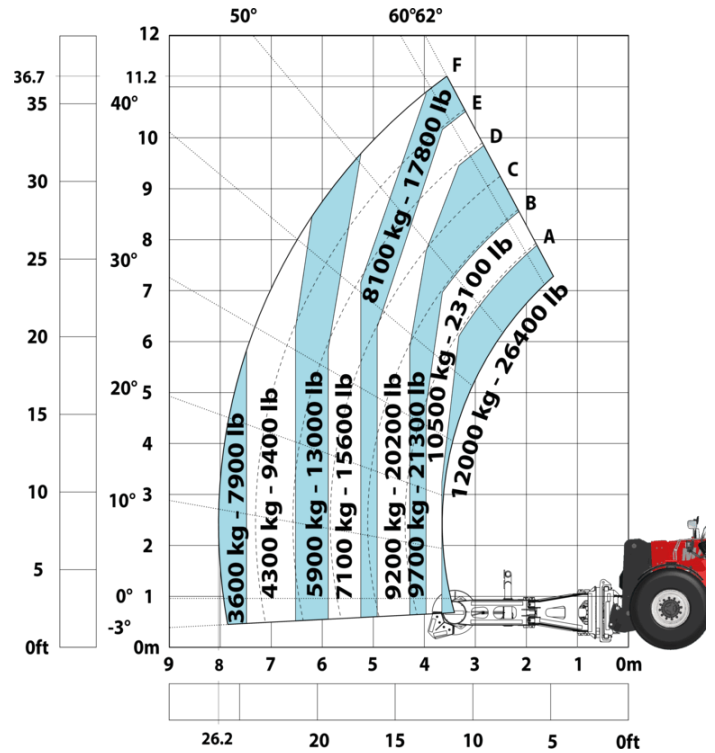
Máquina sob rodas com jib com 3 ganchos 25000Kg (Métrico)



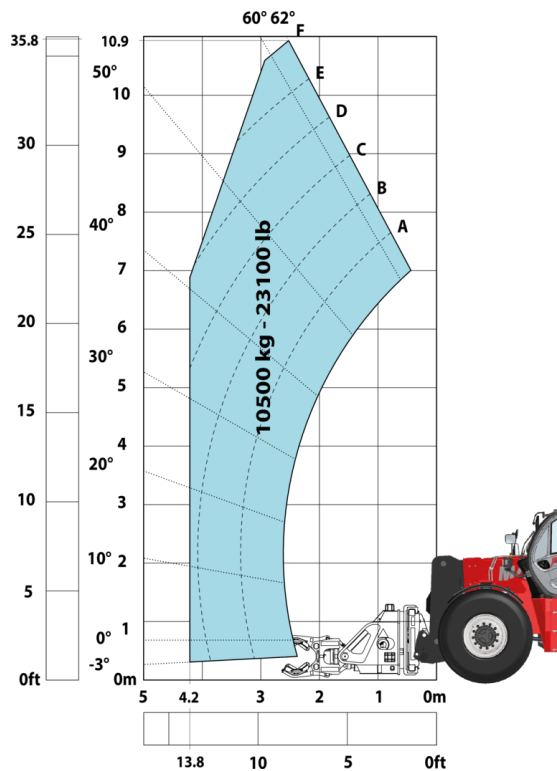
### Máquina sobre pneus com cesta para minas subterrânea (Métrico)



### Máquina sob rodas com manipulador de pneus TH 63 (Métrico)



### Máquina sob rodas com manipulador de cilindros CH10 (Métrico)



Mining Specifications

	MHTX 11250 Mining
Função Elevação	
Câmera na ponta da lança com touch screen na cabine	S
Pré-instalação de clamps (comandos na cabine)	S
Pré-instalação de plataforma com controle remoto	S
Funções Secundárias	
Fast fuel filling system	O
Sistema de lubrificação automática (AGS) - Chassi + lança	O
Iluminação	
Luz rotativa	S
Luzes de stop quando travão de estacionamento ligado	S
Luzes de trabalho LED na cabine (x4 : 2 dianteira + 2 traseira)	S
Luzes de trabalho de LED - Na parte superior da lança (parte fixa) (x2)	S
Luzes indicadoras de posição em LED	S
Projector LED directional	S
Motor	
Cobertura protetora para mangueiras hidráulicas	S
Prefiltro ciclónico metálico	S
Sistema de purificação de gás de exaustão	S
Tampa do radiador	S
Outras opções	
Isolador Bateria/starter + Jump Start ao ar livre com caixa à prova de intempéries	S
Pneumáticos	
Steel mudguards	O
Posto de Operação	
Cabin first step at 400 mm	S
Proteção de teto e pára-brisa	S
Segurança	
Calços de roda	S
Camera lateral traseira com encran na cabine	S
Dijunctor na caixa de fusíveis - MHT	S
Direção de emergência	S
Emergency stop by safety valve	O
Engine compartment fire prevention kit	O
Fechadura de cilindro com flecha	S
Fita refletiva	S
Grelhas de protecção: parabrisas; parabrisas traseiro; vidros laterais direita e esquerda; luzes.	O
Guardas de protecção de aço em todas as luzes de trabalho e estradas	S
Indicadores de porca de roda solta	S
Marcas - Adesivos de advertência e de perigo	S
Paragem de emergência: 1 na cabine, 2 exteriores	S
Porta extintor de incêndio (x3)	S
Rear bumper	O
Retardador eletromagnético TELMA	O
Right side bumper	O
Sistema "Guardian Angel" Nivel	S
Sistema de reconhecimento de acessórios (E-reco)	S
Sistema de supressão de incêndio	O
Sistema de visibilidade 360°	S
Travão tipo negativo nos eixos traseiros e dianteiros	S

# Equipamentos

Standard
Cabin first step at 400 mm
Calços de roda
Camera lateral traseira com encran na cabine
Cobertura protetora para mangueiras hidráulicas
Câmera na ponta da lança com touch screen na cabine
Dijunctor na caixa de fusíveis - MHT
Direção de emergência
Fechadura de cilindro com flecha
Fita refletiva
Guardas de protecção de aço em todas as luzes de trabalho e estradas
Indicadores de porca de roda solta
Isolador Bateria/starter + Jump Start ao ar livre com caixa à prova de intempéries
Luz rotativa
Luzes de stop quando travão de estacionamento ligado
Luzes de trabalho LED na cabine (x4 : 2 dianteira + 2 traseira)
Luzes de trabalho de LED - Na parte superior da lança (parte fixa) (x2)
Luzes indicadoras de posição em LED
Marcas - Adesivos de advertência e de perigo
Paragem de emergência: 1 na cabine, 2 exteriores
Porta extintor de incêndio (x3)
Prefiltro ciclónico metálico
Projector LED direcional
Proteção de teto e pára-brisa
Pré-instalação de clamps (comandos na cabine)
Pré-instalação de plataforma com controle remoto
Sistema "Guardian Angel" Nivel
Sistema de purificação de gás de exaustão
Sistema de reconhecimento de acessórios (E-reco)
Sistema de visibilidade 360°
Tampa do radiador
Travão tipo negativo nos eixos traseiros e dianteiros

Opcional
Emergency stop by safety valve
Engine compartment fire prevention kit
Fast fuel filling system
Grelhas de protecção: parabrisas; parabrisas traseiro; vidros laterais direita e esquerda; luzes.
Rear bumper
Retardador eletromagnético TELMA
Right side bumper
Sistema de lubrificação automática (AGS) - Chassi + lança
Sistema de supressão de incêndio
Steel mudguards



**Sede Central**

B.P. 249 - 430 rue de l'Aubinière  
44150 Ancenis Cedex - France

Tél. : 00 33 (0)2 40 09 10 11 - Fax : 00 33 (0)2 40 09 10 97

[www.manitou.com](http://www.manitou.com)



Esta publicação apresenta uma descrição das versões e possibilidades de configuração dos produtos Manitou que podem possuir equipamentos diferentes. Os equipamentos apresentados nesta brochura podem ser de série, opcionais ou não estarem disponíveis consoante as versões. A Manitou reserva-se o direito de modificar, em qualquer momento e sem pré-aviso, as especificações descritas e representadas. As especificações referidas não comprometem o fabricante. Para mais informações, contacte o seu concessionário Manitou. Documento não contratual. A apresentação e as imagens dos produtos não são contratuais. Os logótipos, assim como a identidade visual da empresa, são propriedade da Manitou e não podem ser utilizados sem autorização. Todos os direitos reservados. As fotografias e os esquemas contidos na presente brochura só são fornecidos para fins de consulta e a título indicativo.

Manitou BF SA - Sociedade anónima com conselho de administração - Capital social: 39 668 399 Euros - 857 802 508 RCS Nantes