

Technisches Datenblatt :

MLT 741-130 PS+



 **MANITOU**
HANDLING YOUR WORLD

| Kapazität | | Metrisch |
|---|-----|--|
| Max. Tragkraft | Q | 4100 kg |
| Max. Hubhöhe | h3 | 6.90 m |
| Maximale seitliche Reichweite | | 3.90 m |
| Reichweite bei max. Hubhöhe | | 1 m |
| Ausbrechkraft mit Schaufel | | 6116 daN |
| Gewicht und Abmessungen | | |
| Eigengewicht (mit Gabel) | | 7965 kg |
| Bodenfreiheit der Maschine | m4 | 0.41 m |
| Radstand | y | 2.81 m |
| Gesamtlänge (mit Kupplung) | l11 | 4.97 m |
| Gesamtlänge (ohne Kupplung) | l3 | 4.82 m |
| Überhang vorne | | 1.21 m |
| Gesamtbreite | b1 | 2.39 m |
| Gesamtbreite der Kabine | b4 | 0.95 m |
| Gesamthöhe | h17 | 2.38 m |
| Neigungswinkel nach unten | a5 | 134 ° |
| Neigungswinkel nach oben | a4 | 12 ° |
| Äußerer Wenderadius (über Reifen) | Wa1 | 3.93 m |
| Reifenmodelle | | Alliance - A580 - 460/70 R24 159A8 |
| Antriebsräder (vorne / hinten) | | 2 / 2 |
| Lenkräder (vorne / hinten) | | 2 / 2 |
| Leistung | | |
| Heben | | 7 s |
| Senken | | 6 s |
| Teleskop ausfahren | | 6.30 s |
| Teleskop einfahren | | 5.60 s |
| Ankipppzeit | | 3.20 s |
| Auskipppzeit | | 2.80 s |
| Motor | | |
| Marke | | Deutz |
| Motomom | | Stage V / Tier 4 Final |
| Motor Modell | | TCD 3.6 L4 |
| Anzahl der Zylinder - Tragfähigkeit der Zylinder | | 4 - 3621 cm³ |
| Nennleistung Verbrennungsmotor / Leistung | | 129 Hp / 95 kW |
| Max. Drehmoment / Motorrehzahl | | 500 Nm @1600 rpm |
| Zugkraft | | 7800 daN |
| Umkehrlüfter | | Standard |
| Kühlsystem des Motors | | 4 Kühler (Wasser + Luft + Hydrauliköl + Getriebeöl) |
| HVO-validiert (gemäß EN 15940-Standard) | | Ja |
| Getriebe | | |
| Typ | | Drehmomentwandler |
| Getriebe | | Powershift |
| Anzahl der Gänge (vorwärts / rückwärts) | | 6 / 3 |
| Max. Fahrgeschwindigkeit (kann je nach gesetzlichen Bestimmungen abweichen) | | 40 km/h |
| Differenzialsperre | | Sperdifferenzial an der Vorderachse |
| Feststellbremse | | Automatische negative Parkbremse |
| Betriebsbremse | | Oil-immersed multi-discs braking on front & rear axles |
| Hydraulisch | | |
| Pumpenart | | Verstellpumpe |
| Hydraulikfluss - Hydraulikdruck | | 150 l/min - 270 bar |
| Strömungsteiler | | Standard |
| Tankkapazität | | |
| Kapazität des Hydraulikölbehälters | | 135 l |
| Kapazität des Kraftstoffbehälters | | 120 l |
| Abgasnachbehandlung für Diesel (Typ AdBlue®) | | 10 l |
| Lärm und Vibrationen | | |
| Innenschallpegel (lpa), getestet gemäß Norm NF EN 12053 | | 72 dB |
| Umgebungsgeräusch (LwA) | | 105 dB |
| Vibrationswert an Händen/Armen | | < 2.50 m/s² |
| Sonstiges | | |
| Zulassung des traktors | | Zulassung des traktors |
| Sicherheit Zulassung der Kabine | | ROPS - FOPS Stufe 2 Kabine |
| Steuerungen | | JSM |

Optionale Reifentabelle

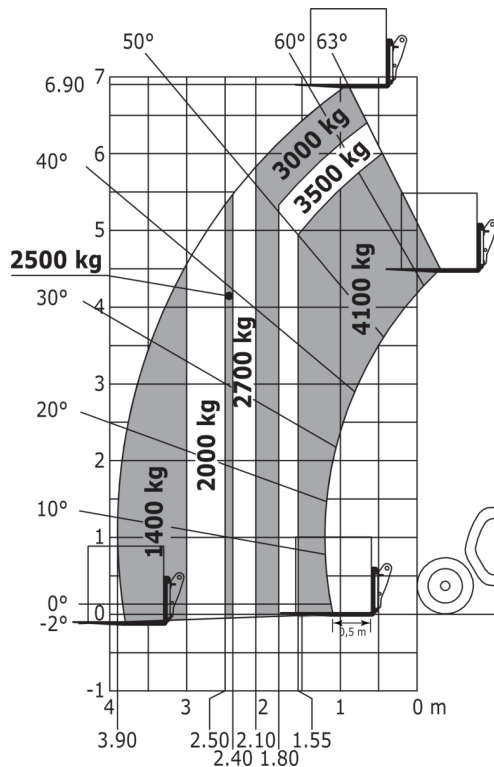
| | Gesamthöhe | Gesamtbreite |
|--|------------|--------------|
| VREDESTEIN - ENDURION - 460/70 R24 159A8 | 2.38 m | 2.41 m |
| VREDESTEIN - ENDURION - 500/70 R24 164A8 | 2.41 m | 2.44 m |
| MICHELIN - BIBLOAD - 460/70 R24 159A8 | 2.37 m | 2.40 m |
| MICHELIN - BIBLOAD - 500/70 R24 164A8 | 2.39 m | 2.43 m |
| MICHELIN - XHA - 15.5 R25 158A2 | 2.37 m | 2.40 m |
| MICHELIN - XMCL - 460/70 R24 159A8 | 2.37 m | 2.40 m |
| MICHELIN - XMCL - 500/70 R24 164A8 | 2.39 m | 2.43 m |
| NOKIAN - TRI STEEL - 460/65 R24 156A8 | 2.36 m | 2.40 m |
| TRELLEBORG - TH400 - 460/70 R24 159A8 | 2.37 m | 2.40 m |
| TRELLEBORG - TH400 - 500/70 R24 164A8 | 2.39 m | 2.42 m |
| ALLIANCE - A585 - 460/70 R24 159A8 | 2.37 m | 2.40 m |

MLT 741-130 PS+ - Maßzeichnung



MLT 741-130 PS+ - Lastdiagramm

Maschine auf Rädern mit Gabelzinken





 **MANITOU**
HANDLING YOUR WORLD

Hauptsitz

B.P. 249 - 430 rue de l'Aubinière

44150 Ancenis Cedex - France

Tel: +33 (0)2 40 09 10 11 - Fax: +33 (0)2 40 09 10 97

www.manitou.com



In vorliegender Broschüre sind die Versionen und Konfigurationsoptionen für Manitou-Produkte beschrieben, die mit unterschiedlicher Ausrüstung ausgestattet werden können. Bei der in der Broschüre beschriebenen Ausrüstung kann es sich um Standard- oder Sonderausrüstung handeln oder um Ausrüstung, die für bestimmte Versionen nicht erhältlich ist. Manitou behält sich das Recht vor, jederzeit unangekündigte Änderungen an den gezeigten und beschriebenen Spezifikationen vorzunehmen. Der Hersteller haftet nicht für die angegebenen Spezifikationen. Für weitere Informationen wenden Sie sich bitte an Ihren Manitou-Händler. Dokument ohne Gewähr. Die Produktbeschreibungen können vom eigentlichen Produkt abweichen. Die Auflistung der Spezifikationen erhebt keinen Anspruch auf Vollständigkeit. Logos und visuelle Identität des Unternehmens sind Eigentum von Manitou und dürfen nicht ohne Genehmigung verwendet werden. Alle Rechte vorbehalten. Die in dieser Broschüre gezeigten Fotos und Abbildungen dienen lediglich Informationszwecken.

MANITOU BF SA - Aktiengesellschaft mit Vorstand - Aktienkapital: 39 668 399 Euro - 857 802 508 Handelsregister (RCS) Nantes