

Karta danych technicznych :

MLT 1041-145 PS+L



 **MANITOU**
HANDLING YOUR WORLD

Pojemność		Metyczny
Udźwig max.	Q	4100 kg
Max. wysokość podnoszenia		9.65 m
Wysięg max.		6.50 m
Zasięg przy max. wysokości podnoszenia		1.50 m
Siła skrawania z łyżką		5043 daN
Waga i wymiary		
Masa bez ładunku (z widłami) z kabiną		9690 kg
Prześwit	m4	0.43 m
Rozstaw osi	y	2.88 m
Długość całkowita do karetki (z zaczepem)	l11	5.20 m
Długość całkowita do karetki (bez zaczepu)	l3	5.03 m
Zwis przedni		1.30 m
Szerokość całkowita	b1	2.39 m
Szerokość całkowita kabiny	b4	0.99 m
Wysokość całkowita	h17	2.42 m
Kąt wysypu	a5	135 °
Kąt nabierania	a4	12 °
Zewnętrzny promień skrętu (po krawędziach opon)	Wa1	3.74 m
Ogumienie standardowe		Michelin - XMCL - 460/70 R24 159A8
Koła napędzane (przód / tył)		2 / 2
Tryb sterowania		Manicrab, 2 koła skrętne, 4 koła skrętne, Tryb "kraba"
Korektor poziomowania ramy	a9	7 °
Wydajność		
Podnoszenie		6.60 s
Opuszczanie		4.70 s
Wysuwanie teleskopu		9.50 s
Wsuw teleskopu		6.90 s
Nabieranie		3.70 s
Wysyp		2.80 s
Silnik		
Producent silnika		Yanmar
Norma emisji spalin		Stage V / Tier 4 Final
Model silnika		4TN107FHT-5SMUF
Liczba silowników - Parametry silowników		4 - 4567 cm³
Moc silnika (KM / kW)		141 Hp / 105 kW
Max. moment obrotowy / Obroty silnika		602 Nm @1500 rpm
Siła uciążu (z obciążeniem)		9130 daN
Wentylator zwrotny		Standard
Układ chłodzenia silnika		4 chłodnice: wody, intercooler, oleju hydraulicznego i oleju przekładniowego
Transmisja		
Typ przekładni		Przetwornik momentu obrotowego ze skrzynią Power Shift
Skrzynia biegów		M-Shift
Liczba biegów (do przodu / tyłu)		5 / 3
Prędkość max. (może się różnić w zależności od obowiązujących przepisów)		40 km/h
Blokada dyferencjału		Mechanizm różnicowy o ograniczonym poślizgu (LSD) na osi przedniej i tylnej
Hamulec postojowy		Automatyczny hamulec postojowy (negatywny)
Hamulec serisowy		Tarcze hamulcowe w kąpielu olejowej na osi przedniej i tylnej
hydrauliczny		
Typ pompy hydraulicznej		Pompa wielotłoczkowa o zmiennym wydatku (LSU)
Przepływ - Ciśnienie hydrauliki		200 l/min - 270 bar
Rozdzielacz z dzielnikiem przepływu		Standard
Pojemność zbiornika		
Pojemność zbiornika oleju hydraulicznego		141 l
Pojemność zbiornika paliwa		142 l
Płyn DEF (typ AdBlue®)		21.50 l
Hałas i wibracje		
Hałas na stanowisku operatora (LpA)		69 dB
Hałas na zewnątrz (LWA)		105 dB
Wibracje przenoszone na ręce/ramiona		< 2.50 m/s²
Pozostałe		
Traktorowa homologacja bezpieczeństwa		Traktorowa homologacja bezpieczeństwa
Certyfikacja kabiny		ROPS - FOPS level 2 cab
Rodzaj sterowania		JSM

opcjonalny stół z oponami

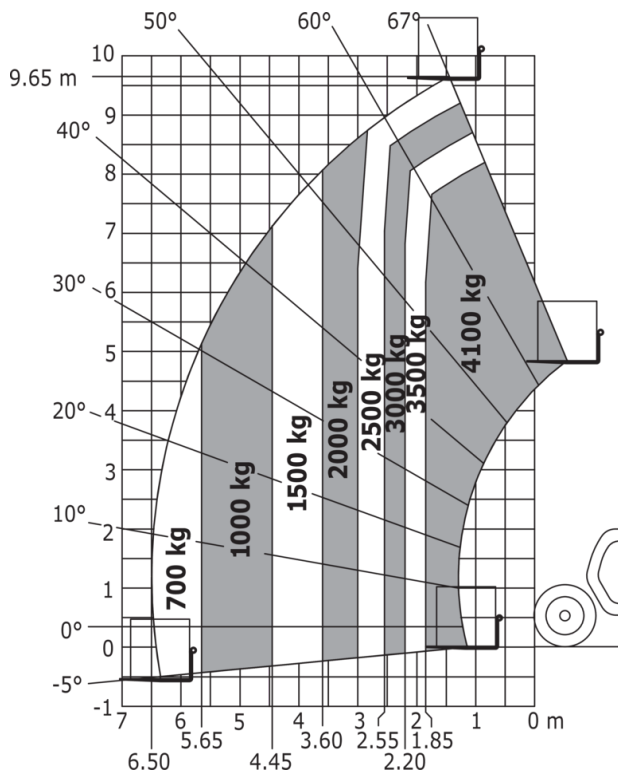
	Wysokość całkowita	Szerokość całkowita
ALLIANCE - A580 - 460/70 R24 159A8	2.53 m	2.38 m
ALLIANCE - A585 - 460/70 R24 159A8	2.53 m	2.39 m
MICHELIN - BIBLOAD - 460/70 R24 159A8	2.52 m	2.39 m
MICHELIN - BIBLOAD - 500/70 R24 164A8	2.56 m	2.42 m
MICHELIN - XMCL - 460/70 R24 159A8	2.53 m	2.39 m
MICHELIN - XMCL - 500/70 R24 164A8	2.55 m	2.43 m
TRELLEBORG - TH400 - 460/70 R24 159A8	2.52 m	2.39 m
TRELLEBORG - TH400 - 500/70 R24 164A8	2.55 m	5.42 m
TRELLEBORG - TH500 - 460/70 R24 159A8	2.53 m	2.41 m
VREDESTEIN - ENDURION - 460/70 R24 159A8	2.54 m	2.40 m
VREDESTEIN - ENDURION - 500/70 R24 164A8	2.56 m	2.44 m

MLT 1041-145 PS+L - Rysunek wymiarowy

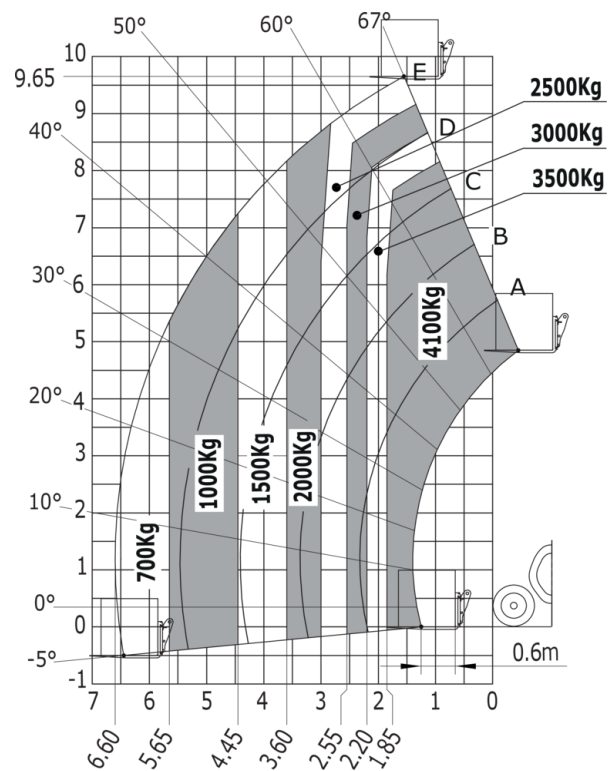


MLT 1041-145 PS+L - Wykresy obciążenia

Maszyna na oponach, z widłami



Maszyna na kołach z widłami LC 600 mm



**Siedziba główna**

B.P. 249 - 430 rue de l'Aubinière
44150 Ancenis Cedex - France

Tel: +33 (0)2 40 09 10 11 - Fax: +33 (0)2 40 09 10 97

www.manitou.com



Niniejsza publikacja opisuje wersje i możliwości konfiguracji produktów Manitou, które mogą różnić się wyposażeniem. Wyposażenie przedstawione w niniejszej broszurze może być standardowe, opcjonalne lub niedostępne w zależności od wersji. Manitou zastrzega sobie prawo do zmiany opisanych i przedstawionych specyfikacji w dowolnym momencie bez uprzedzenia. Przedstawione specyfikacje nie są wiążące dla producenta. Aby uzyskać więcej szczegółów, należy skontaktować się z dealerm Manitou. Dokument niebędący umową. Prezentacja i wizualizacje produktów nie są umowne. Loga i identyfikacja wizualna firmy są własnością Manitou i nie mogą być wykorzystywane bez zgody. Wszelkie prawa zastrzeżone. Zdjęcia i schematy zawarte w niniejszej broszurze służą wyłącznie celom poglądowym.
Manitou BF SA - Spółka akcyjna z Radą Dyrektorów - Kapitał zakładowy: 39 668 399 euro - 857 802 508 RCS Nantes