

技術シート：

MLT 961-160 V+ L



 **MANITOU**
HANDLING YOUR WORLD

キャバンティアー		メートル単位
定格荷重	Q	6000 kg
最大地上揚程		9 m
最大作業半径		5.30 m
最大高到達		1.10 m
最大掘起力		7300 daN
仕様		
車輛総重量 フォーク仕様		11950 kg
最低地上高	m4	0.45 m
ホイールベース	y	3 m
キャリッジまでの全長 (連結金具付)	l11	6.10 m
キャリッジまでの全長 (連結金具無)	l3	5.97 m
フロントオーバーハング		1.65 m
全幅	b1	2.48 m
キャブ幅	b4	0.99 m
全高	h17	2.55 m
フォークの角度 下	a5	135 °
フォークの角度	a4	12 °
最小回転半径 タイヤ中心部	Wa1	4.30 m
標準タイヤ		アライアンス - A580 - 500/70 R24 164A8
駆動輪 前 / 駆動輪 後		2 / 2
ステアリングモード		Manicrab, 2輪操舵, 4輪操舵, クラブモード
フレームレベリングコレクター	a9	7 °
性能		
上昇		8.50 s
下降		6.50 s
伸長		7 s
伸縮		6 s
掘起		3.80 s
ダンブ		3.60 s
エンジン		
メーカー		ヤンマー
エンジン排出ガス規制		Stage V / Tier 4 Final
エンジンモデル		4TN107FT-5SMUF
シリンダー・排気量		4 - 4567 cm³
エンジン出力 (馬力 / kW)		156 Hp / 115 kW
最大トルク / 回転数		805 Nm @1350 rpm
下昇速度 負荷 / 無負荷		9700 daN
リバース・ファン		標準
エンジンクーリングシステム		3 ラジエータ水 + インタークーラー + トランスミッションオイル
トランスミッション		
変速装置		M-バリオ・プラス
最大走行速度 (適用規制によって変動)		40 km/h
駐車ブレーキ		自動ネガティブ パーキングブレーキ
制動ブレーキ		前後アクスルの油膜式マルチディスクブレーキ
油圧		
油圧ポンプタイプ		ロードセンシング・ポンプ
油圧システム・油圧		200 l/min - 270 bar
フロー・シェアリング・ディストリビューター		標準
タンク容量		
作動油タンク容量		180 l
燃料タンク容量。		142 l
ディーゼル排気液 (DEF) タンク容量		21.50 l
騒音と振動		
騒音 NF EN 12053 norms 試験に基づき走行時 (LpA)		69 dB
環境騒音 (LwA)		105 dB
手/腕に伝わる振動		< 2.50 m/s²
その他		
安全トラクターのホモロゲーション		安全トラクターのホモロゲーション
タクシー認証		ROPS 転倒時運転者保護構造・FOPS 落下物保護構造 キャブ レベル2
操作		JSM ジョイスティック

オプションのタイヤテーブル

	全高	全幅
ALLIANCE - EM L-3/E3 - 17.5 R25	-	-
MICHELIN - BIBLOAD - 500/70 R24 164A8	-	-
MICHELIN - XHA - 17.5 R25	-	-
MICHELIN - XMCL - 500/70 R24 164A8	-	-
MITAS - EM60 - 17.5 R25	-	-
NOKIAN - TRI STEEL - 500/70 R24 164A8	-	-
SOLIDEAL - SOLIDAIR TLH - 14.00 R24	-	-
TRELLEBORG - TH400 - 500/70 R24 164A8	-	-
VREDESTEIN - ENDURION - 500/70 R24 164A8	-	-

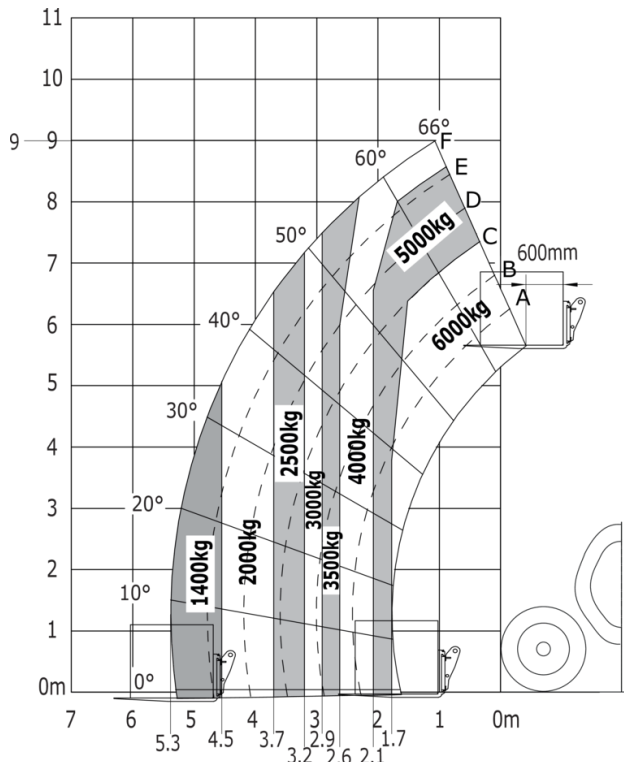
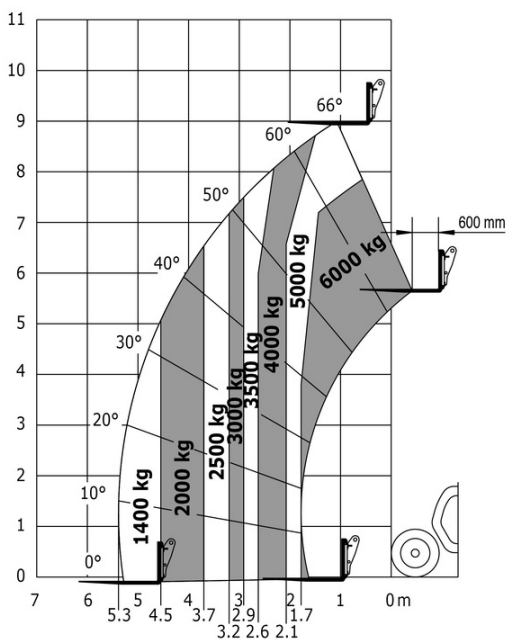
MLT 961-160 V+ L - 寸法図

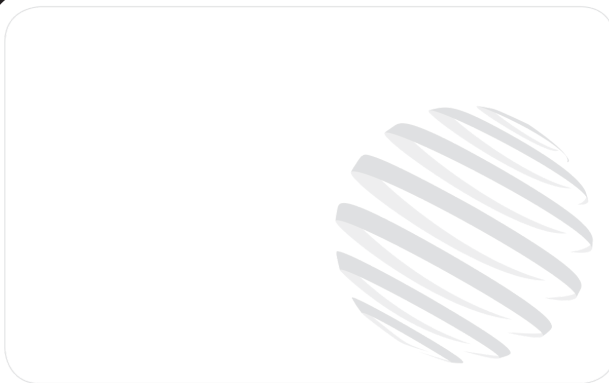


MLT 961-160 V+ L - 作業範囲図

スタビライザー未使用時フォーク - メートル法

スタビライザー未使用時 LC600mmフォーク - メートル法





本社ビル

B.P. 249 - 430 rue de l'Aubinière オービニエール通り
44150 Ancenis Cedex - France

電話 +33 (0)2 40 09 10 11 - ファックス +33 (0)2 40 09 10 97

www.manitou.com



本書では、マニトウ製品の構成バージョンやオプションについて説明していますが、機器によって異なる場合があります。このパンフレットで紹介されている機器は、バージョンによってシリーズの一部であったり、オプションであったり、あるいは利用できない場合があります。Manitouは、いつでも予告なしに、記載・表現されている仕様を変更する権利を有します。提供された仕様はメーカーを拘束するものではありません。詳細につきましては、マニトウの代理店にお問い合わせください。本資料は、契約上の拘束力を有するものではありません。製品の提示は、契約上の拘束力はありません。仕様のリストは無尽蔵です。ロゴおよび会社のビジュアル・アイデンティティはManitouが所有しており、許可なく使用することはできません。すべての権利はマニトウに帰属します。このパンフレットに掲載されている写真や図は、相談や情報提供を目的としています。

MANITOU BF SA - 取締役会を有する有限会社・株式資本。39 668 399 ユーロ - 857 802 508 RCS Nantes