

Ficha técnica :

MLT 961-160 V+ L



 **MANITOU**
HANDLING YOUR WORLD

Capacidade		Métrico
Capacidade máx.	Q	6000 kg
Altura de elevação máx.	h3	9 m
Alcance máx.		5.30 m
Desvio à altura máx.		1.10 m
Força de arranque com balde		7300 daN
Peso e dimensões		
Peso em vazio (com garfos)		11950 kg
Distância ao solo	m4	0.45 m
Distância entre eixos	y	3 m
Comprimento até ao quadro (com gancho de reboque)	l11	6.10 m
Comprimento até ao quadro (sem gancho de reboque)	l3	5.97 m
Saliência dianteira		1.65 m
Largura total	b1	2.48 m
Largura total da cabina	b4	0.99 m
Altura total	h17	2.55 m
Ângulo de descarga	a5	135 °
Ângulo de inclinação	a4	12 °
Raio de viragem exterior (exterior rodas)	Wa1	4.30 m
Pneus standard		Alliance - A580 - 500/70 R24 164A8
Rodas de tração (dianteira / traseira)		2 / 2
Rodas direcionais (dianteira / traseira)		2 / 2
Corretor de nível	a9	7 °
Atuação		
Elevação		8.50 s
Descida		6.50 s
Extensão telescópico		7 s
Retração		6 s
Escavação		3.80 s
Descarga		3.60 s
Motor		
Marca do motor		Yanmar
Norma do motor		Stage V / Tier 4 Final
Modelo do motor		4TN107FTT-5SMUF
Número de cilindros - Capacidade dos cilindros		4 - 4567 cm³
Potência nominal do motor / Potência		156 Hp / 115 kW
Binário máx. / Rotação do motor		805 Nm @1350 rpm
Esforço de tração		9700 daN
Sistema de limpeza automática do radiador		standard
Sistema de refrigeração do motor		3 radiadores (água + ar(intercooler) + óleo da transmissão)
Transmissão		
Tipo de transmissão		M-Vario Plus
Velocidade de deslocamento máx. (pode variar segundo a regulamentação aplicável)		40 km/h
Travão de estacionamento		Travão de mão automático negativo
Travão de serviço		Travões multidiscos imersos em óleo nos eixos dianteiro e traseiro
Hidráulico		
Tipo de bomba hidráulica		Bomba Load sensing
Débito hidráulico - Pressão hidráulica		200 l/min - 270 bar
Distribuidor "flow sharing"		standard
Capacidade do tanque		
Capacidade do depósito hidráulico		180 l
Capacidade do depósito de combustível		142 l
Fluido de Exaustão Diesel (tipo AdBlue®)		21.50 l
Ruído e vibração		
Ruído no posto de condução (LpA) verificado conforme a norma NF EN 12053		69 dB
Ruído ambiente (LwA)		105 dB
Vibração em mãos e braços		< 2.50 m/s²
Diversos		
Homologação segurança do trator		Homologação segurança do trator
Certificação da cabina		Cabina ROPS - FOPS nível 2
Comandos		JSM

mesa de pneus opcional

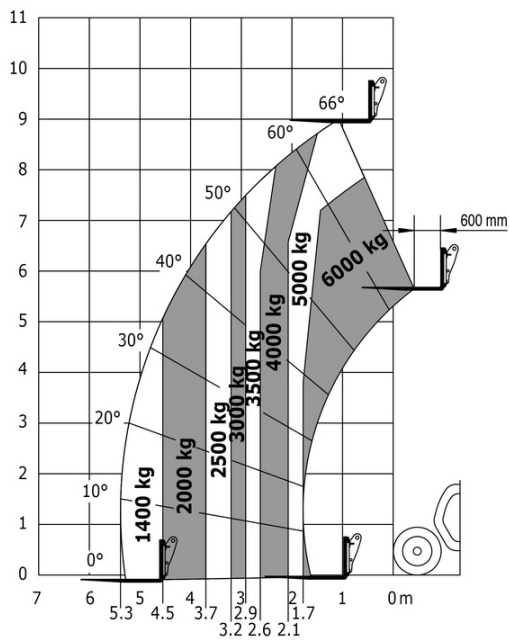
	Altura total	Largura total
ALLIANCE - EM L-3/E3 - 17.5 R25	-	-
MICHELIN - BIBLOAD - 500/70 R24 164A8	-	-
MICHELIN - XHA - 17.5 R25	-	-
MICHELIN - XMCL - 500/70 R24 164A8	-	-
MITAS - EM60 - 17.5 R25	-	-
NOKIAN - TRI STEEL - 500/70 R24 164A8	-	-
SOLIDEAL - SOLIDAIR TLH - 14.00 R24	-	-
TRELLEBORG - TH400 - 500/70 R24 164A8	-	-
VREDESTEIN - ENDURION - 500/70 R24 164A8	-	-

MLT 961-160 V+ L - Esquemas dimensionais



MLT 961-160 V+ L - Diagramas de carga

Máquina sobre rodas com garfos





 **MANITOU**
HANDLING YOUR WORLD

Sede Central

B.P. 249 - 430 rue de l'Aubinière

44150 Ancenis Cedex - France

Tél. : 00 33 (0)2 40 09 10 11 - Fax : 00 33 (0)2 40 09 10 97

www.manitou.com



Esta publicação apresenta uma descrição das versões e possibilidades de configuração dos produtos Manitou que podem possuir equipamentos diferentes. Os equipamentos apresentados nesta brochura podem ser de série, opcionais ou não estarem disponíveis consoante as versões. A Manitou reserva-se o direito de modificar, em qualquer momento e sem pré-aviso, as especificações descritas e representadas. As especificações referidas não comprometem o fabricante. Para mais informações, contacte o seu concessionário Manitou. Documento não contratual. A apresentação e as imagens dos produtos não são contratuais. Os logótipos, assim como a identidade visual da empresa, são propriedade da Manitou e não podem ser utilizados sem autorização. Todos os direitos reservados. As fotografias e os esquemas contidos na presente brochura só são fornecidos para fins de consulta e a título indicativo.

Manitou BF SA - Sociedade anónima com conselho de administração - Capital social: 39 668 399 Euros - 857 802 508 RCS Nantes