

Ficha técnica :

MRT 1645 115

VISION



 **MANITOU**
HANDLING YOUR WORLD

| Capacidad | | Métrico |
|---|-----------|---|
| Capacidad de elevación máx. | | 4500 kg |
| Altura de elevación máx | | 15.80 m |
| Alcance máx | | 13.50 m |
| Peso y dimensión | | |
| Longitud total (con horquillas) | l1 | 7.58 m |
| Longitud hasta cara de las horquillas | l2 | 6.38 m |
| Anchura total | b1 | 2.42 m |
| Altura total | h17 | 3.04 m |
| Anchura total de la cabina | b4 | 0.96 m |
| Distancia al suelo | m4 | 0.37 m |
| Distancia entre ejes | y | 2.43 m |
| Ángulo de volteo | a4 | 12 ° |
| Ángulo de vertido | a5 | 105 ° |
| Rotación de torreta | | 400 ° |
| Peso | | 13305 kg |
| Largo de las horquillas / Anchura de horquillas / Sección de horquillas | l / e / s | 1200 mm x 125 mm x 50 mm |
| Neumáticos | | |
| Modelos de los neumáticos | | 405/70-20 |
| Ruedas motrices (delanteras / traseras) | | 2 / 2 |
| Modo de dirección | | Dirección de 2 ruedas, Dirección de 4 ruedas, Modo oblicuo |
| Estabilizadores | | |
| Tipo de estabilizadores | | Tipo de ala |
| Mandos con estabilizadores | | Mandos de estabilizadores individuales o simultáneos |
| Motor | | |
| Marca | | Deutz |
| Norma del motor | | Etapa V / Nivel 4 |
| Modelo de motor | | TCD 3.6 L4 |
| Potencia del motor I.C. / Potencia | | 116 Hp / 85 kW |
| Par máx. / Engine rotation (min) | | 460 Nm @ 1600 rpm |
| Nº de cilindros - Capacidad de cilindros | | 4 - 3620 cm³ |
| Sistema de refrigeración del motor | | Refrigeración por agua |
| Circuito eléctrico | | |
| Número de baterías / Batería | | 2 x 12 V |
| 12V Capacidad de la batería | | 120 Ah |
| Battery starting current | | (EN)850 A |
| Transmisión | | |
| Tipo de transmisión | | Hidrostático |
| Número de marchas (hacia delante / atrás) | | 2 / 2 |
| Max. travel speed | | 40 km/h |
| Esfuerzo de tracción | | 9700 daN |
| Freno de aparcamiento | | Freno de estacionamiento negativo automático |
| Freno de servicio | | Frenos en baño de aceite multidisco en el eje delantero y trasero |
| Rendimiento | | |
| Pendiente con carga / en vacío | | 46.60 % / 50.90 % |
| Hidráulico | | |
| Tipo de bomba | | Bomba Load sensing |
| Caudal hidráulico | | 116 l/min |
| Presión hidráulica | | 275 bar |
| Capacidad del tanque | | |
| Aceite de motor | | 11 l |
| Capacidad del depósito de carburante | | 130 l |
| Fluido de escape Diesel (tipo AdBlue®) | | 11 l |
| Ruido y vibración | | |
| Ruido en el puesto de conducción (LpA) | | 68 dB |
| Ruido en el entorno (LwA) | | 106 dB |
| Vibraciones en manos/brazos | | < 2.50 m/s² |
| Varios | | |
| Ruedas directrices (delanteras / traseras) | | 2 / 2 |
| Mandos | | 2 Joysticks |
| Certificación de cabina | | Cabina ROPS - FOPS nivel 2 |
| Sistema de reconocimiento de accesorios (E-Reco) | | estándar |

MRT 1645 115 - Diagrama dimensional



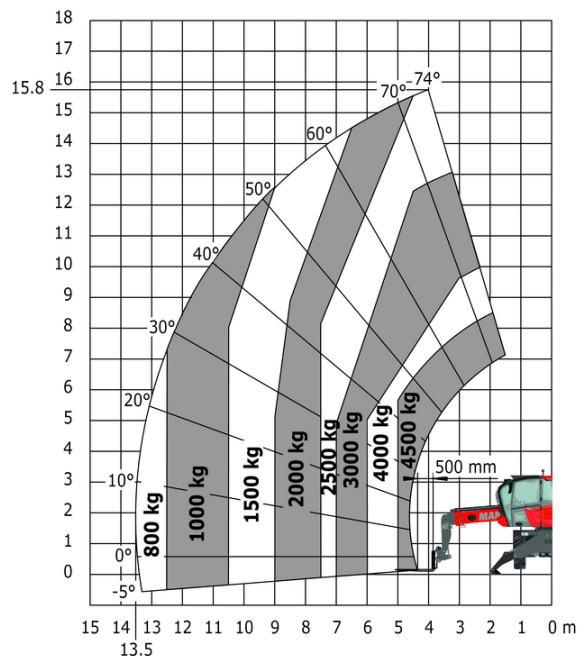
| Otros datos | | Métrico |
|---|-----|---------|
| Longitud de marco | l14 | 4.67 m |
| Distancia entre ejes | y | 2.43 m |
| Distancia al suelo | m4 | 0.37 m |
| Compensación contrapeso (torreta a 90°) | a7 | 2.50 m |
| Ángulo de volteo | a4 | 12° |
| Ángulo de vertido | a5 | 105° |
| Longitud total en los estabilizadores | l12 | 4.41 m |
| Radio de giro exterior | Wa1 | 3.92 m |
| Anchura total estabilizadores desplegados | b7 | 4.01 m |
| Altura total | h17 | 3.04 m |
| Distancia al suelo debajo de los neumáticos delanteros, sobre los estabilizadores | m5 | 0.18 m |

MRT 1645 115 - Diagramas de carga

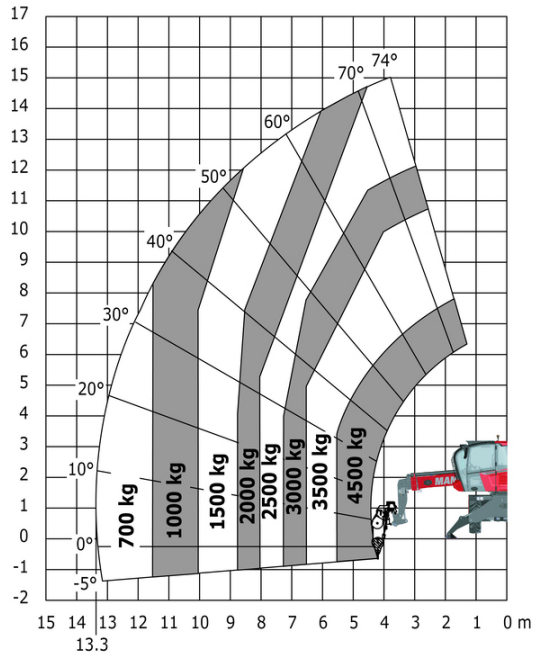
Máquina sobre neumáticos con horquillas



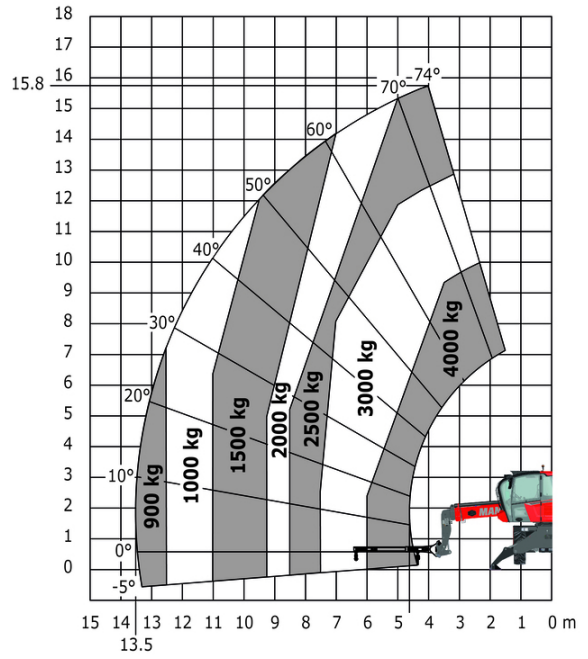
Rotación sobre estabilizadores bajados, con horquillas



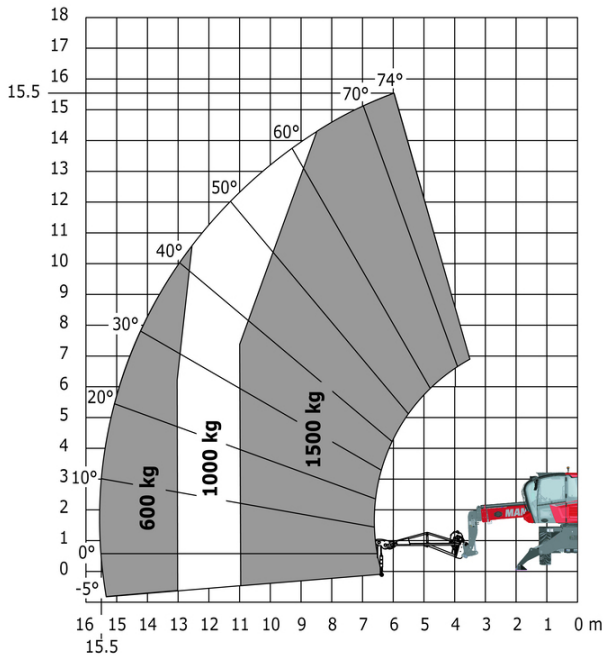
Rotación sobre estabilizadores en posición baja con cabestrante 5.000 kg



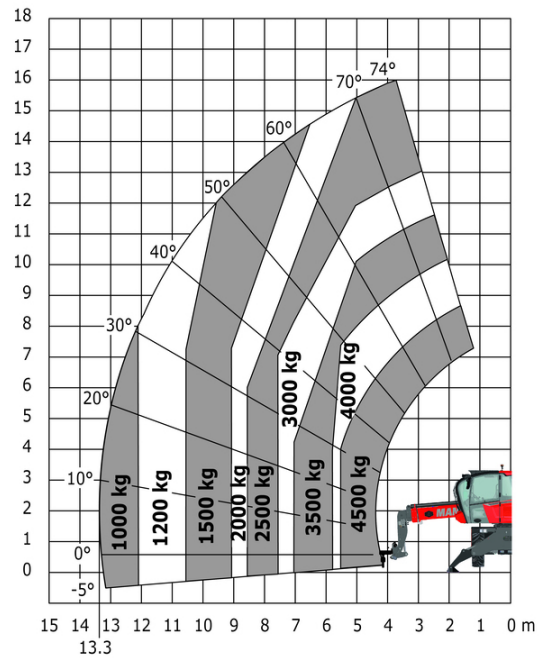
Machine on lowered stabilisers with 4000 kg jib (Metric)



Machine on lowered stabilisers with 1500 kg jib with winch (Metric)



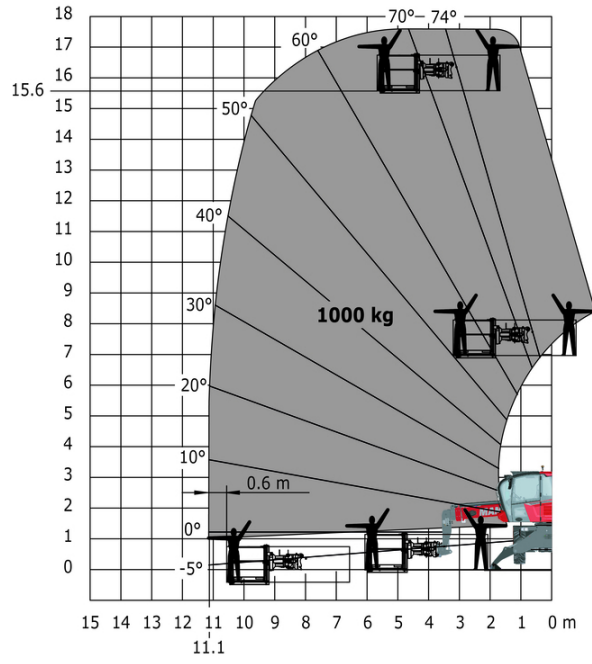
Machine on lowered stabilisers with hook 5000 kg (Metric)



Rotación sobre estabilizadores bajados con plataforma de 365 kg



Rotación sobre estabilizadores bajados, con plataforma de 1.000 kg





Oficina Central

B.P. 249 - 430 rue de l'Aubinière

44150 Ancenis Cedex - Francia

Tel.: 00 33 (0)2 40 09 10 11 - Fax: 00 33 (0)2 40 09 10 97

www.manitou.com



Esta publicación describe las versiones y posibilidades de configuración de los productos Manitou que puedan diferir en equipamiento. Los equipamientos presentados en este folleto pueden ser de serie, opcionales o no estar disponibles en algunas versiones. Manitou se reserva el derecho, en cualquier momento y sin previo aviso, de modificar las especificaciones descritas y representadas. Las especificaciones aportadas no comprometen al fabricante. Para más información, póngase en contacto con su concesionario Manitou. Documento no contractual. Presentación de los productos no contractual. Lista de especificaciones no exhaustiva. Los logos y la identidad visual de la empresa son propiedad de Manitou y no pueden ser utilizados sin autorización. Todos los derechos reservados. Las fotos y los esquemas contenidos en este folleto se ofrecen para consulta y a título indicativo solamente.

Manitou BF SA - Sociedad anónima con Consejo de Administración - Capital social: 39 668 399 euros - 857 802 508 RCS Nantes