

Karta danych technicznych :

# MRT 1645 115

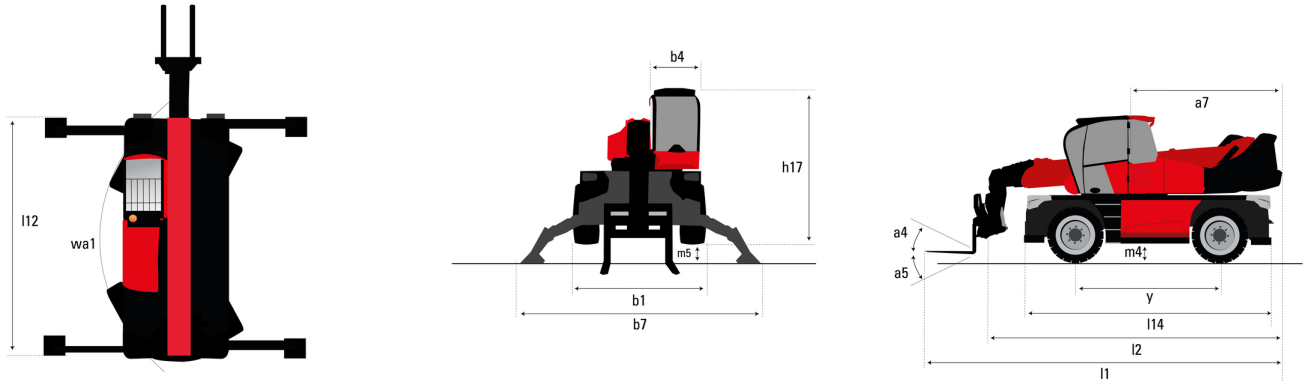
**VISION**



 **MANITOU**  
HANDLING YOUR WORLD

Pojemność		Metyczny
Udźwig max.		4500 kg
Max. wysokość podnoszenia		15.80 m
Wysięg max.		13.50 m
Waga i wymiary		
Długość całkowita (z widłami)	l1	7.58 m
Długość do czola widel	l2	6.38 m
Szerokość całkowita	b1	2.42 m
Wysokość całkowita	h17	3.04 m
Szerokość całkowita kabiny	b4	0.96 m
Prześwit	m4	0.37 m
Rozstaw osi	y	2.43 m
Kąt nabierania	a4	12 °
Kąt wysypu	a5	105 °
Obrót wieżyczki		400 °
Masa całkowita		13305 kg
Długość widel / Szerokość widel / Przekrój widel	l / e / s	1200 mm x 125 mm x 50 mm
Koła		
Ogumienie standardowe		405/70-20
Koła napędzane (przód / tył)		2 / 2
Tryb sterowania		2 koła skrętne, 4 koła skrętne, Tryb "kraba"
Stabilizatory		
Typ stabilizatorów		Skrzydłowy
Sterowanie ze stabilizatorami		Sterowanie stabilizatorami: pojedyncze lub jednoczesne
Silnik		
Producent silnika		Deutz
Norma emisji spalin		Stage V, Tier 4
Model silnika		TCD 3.6 L4
Moc znamionowa silnika spalinowego / Moc		116 Hp / 85 kW
Max. moment obrotowy / Obroty silnika (min)		460 Nm @ 1600 rpm
Liczba silowników - Parametry silowników		4 - 3620 cm <sup>3</sup>
Układ chłodzenia silnika		Chłodzenie wodą
Obwód elektryczny		
Liczba akumulatorów / Akumulator		2 x 12 V
12V Pojemność baterii		120 Ah
Prąd rozruchowy akumulatora		(EN)850 A
Transmisja		
Typ przekładni		Hydrostatyczny
Liczba biegów (do przodu / tyłu)		2 / 2
Prędkość maksymalna		40 km/h
Siła uciągu (z obciążeniem)		9700 daN
Hamulec postojowy		Automatyczny hamulec postojowy (negatywny)
Hamulec serisowy		Tarcze hamulcowe w kąpielii olejowej na osi przedniej i tylnej
Wydajność		
Zdolność pokonywania wzniesień - z obciążeniem / bez obciążenia		46.60 % / 50.90 %
hydrauliczny		
Typ pompy hydraulicznej		Pompa wielotłoczkowa o zmiennym wydatku (LSU)
Przepływ		116 l/min
Ciśnienie hydrauliki		275 bar
Pojemność zbiornika		
Olej silnikowy		11 l
Pojemność zbiornika paliwa		130 l
Płyn DEF (typ AdBlue®)		11 l
Hałas i wibracje		
Hałas na stanowisku operatora (LpA)		68 dB
Hałas na zewnątrz (LwA)		106 dB
Wibracje przenoszone na ręce/ramiona		< 2.50 m/s <sup>2</sup>
Pozostałe		
Koła skrętne (przód / tył)		2 / 2
Rodzaj sterowania		2 "joysticki"
Certyfikacja kabiny		ROPS - FOPS level 2 cab
System rozpoznawania osprzętu (E-Reco)		Standard

## MRT 1645 115 - Rysunek wymiarowy



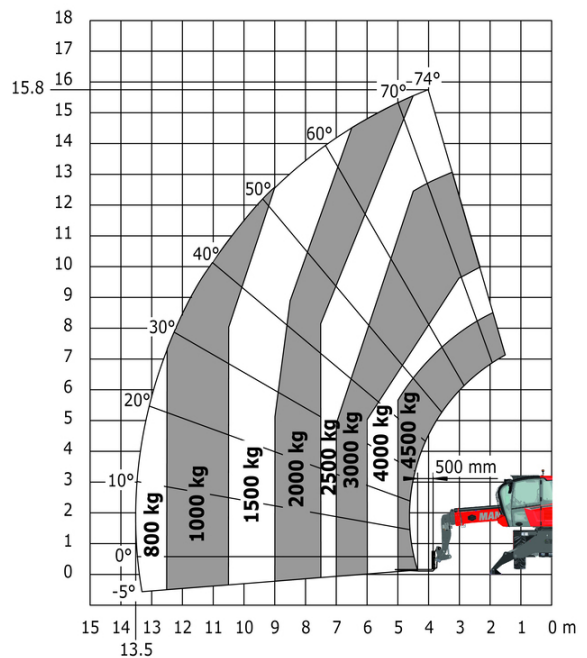
Inne dane		Metryczny
Długość ramy	l14	4.67 m
Rozstaw osi	y	2.43 m
Prześwit	m4	0.37 m
Wysunięcie przeciwwagi (wieża na 90°)	a7	2.50 m
Kąt nabierania	a4	12°
Kąt wysypu	a5	105°
Długość całkowita do stabilizatorów	l12	4.41 m
Zewnętrzny promień skrętu (po krawędziach opon)	Wa1	3.92 m
Szerokość całkowita z rozłożonymi stabilizatorami	b7	4.01 m
Wysokość całkowita	h17	3.04 m
Prześwit pod przednimi oponami, na stabilizatorach	m5	0.18 m

## MRT 1645 115 - Wykresy obciążenia

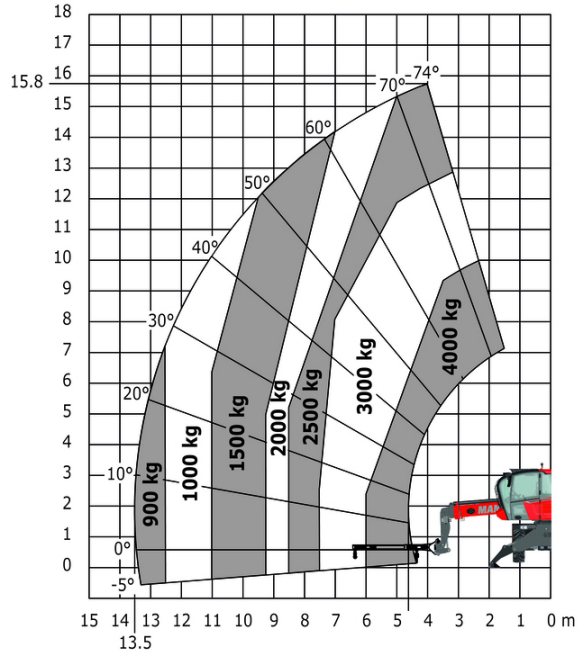
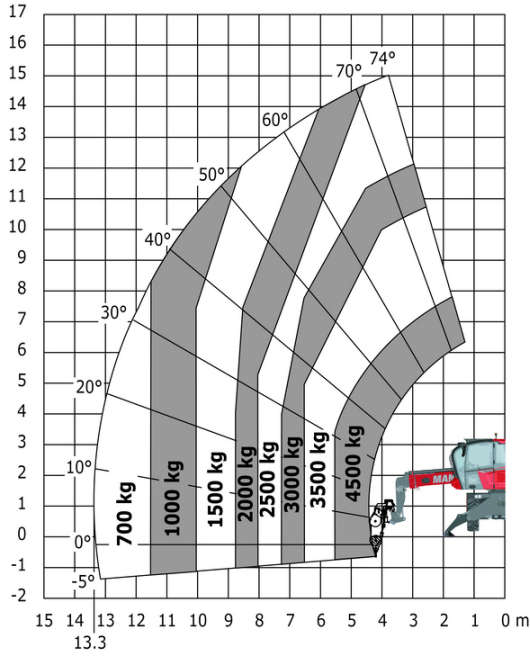
Maszyna na oponach, z widłami



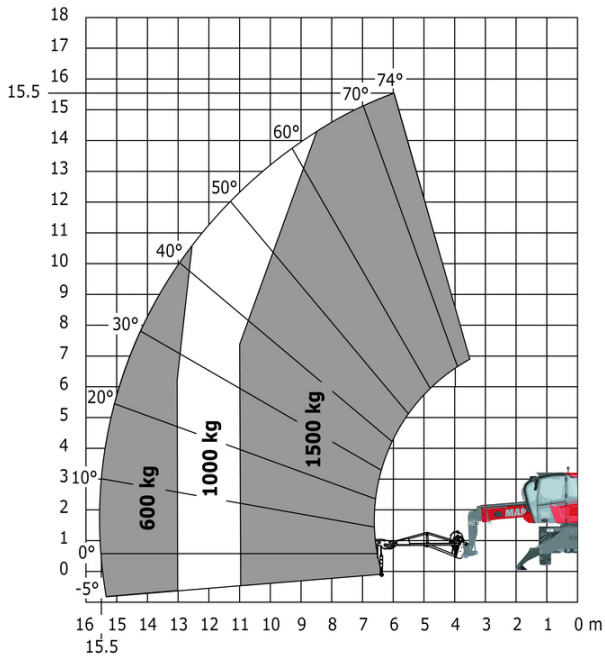
Maszyna na stabilizatorach, z obróconą wieżą, z widłami



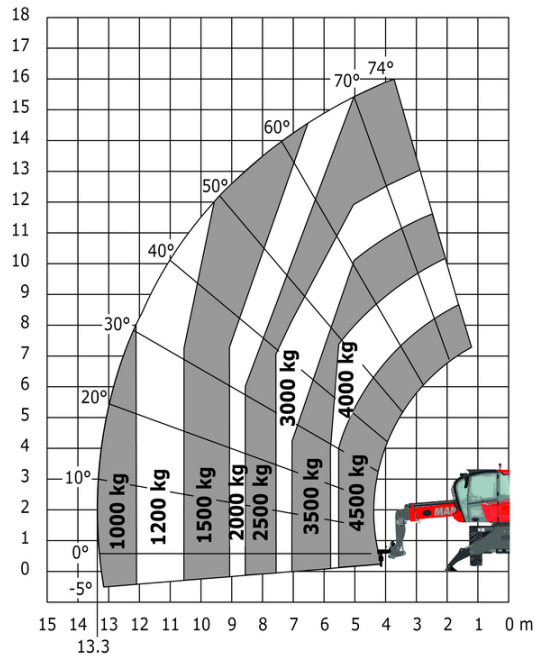
Maszyna na stabilizatorach, z obróconą wieżą, z wciągarką 5000 kg Maszyna na obniżonych stabilizatorach z wysięgnikiem 4000 kg (metryczne)



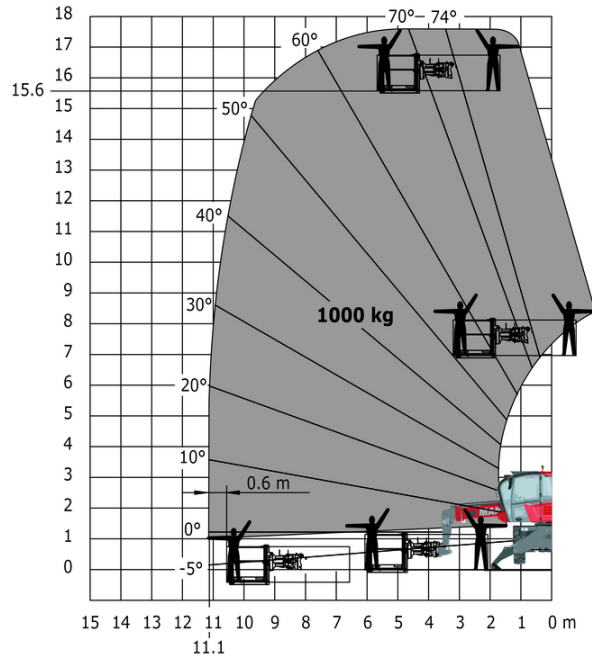
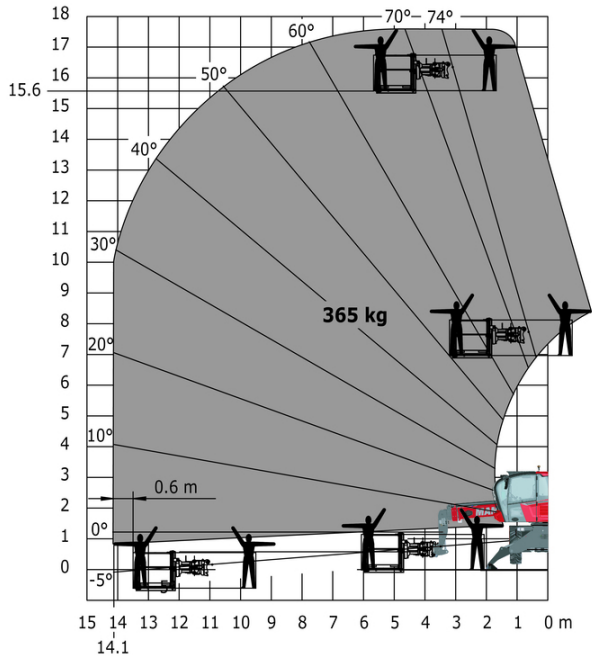
Maszyna na obniżonych stabilizatorach z wysięgnikiem 1500 kg z wciągarką (metryczne)



Maszyna na opuszczonych stabilizatorach z hakiem 5000 kg (metryczne)



Maszyna na stabilizatorach, z obróconą wieżą, z platformą Maszyna na stabilizatorach, z obróconą wieżą, z platformą  
365 kg 1000 kg





 **MANITOU**  
**HANDLING YOUR WORLD**

**Siedziba główna**

B.P. 249 - 430 rue de l'Aubinière

44150 Ancenis Cedex - France

Tel: +33 (0)2 40 09 10 11 - Fax: +33 (0)2 40 09 10 97

[www.manitou.com](http://www.manitou.com)



Niniejsza publikacja opisuje wersje i możliwości konfiguracji produktów Manitou, które mogą różnić się wyposażeniem. Wyposażenie przedstawione w niniejszej broszurze może być standardowe, opcjonalne lub niedostępne w zależności od wersji. Manitou zastrzega sobie prawo do zmiany opisanych i przedstawionych specyfikacji w dowolnym momencie bez uprzedzenia. Przedstawione specyfikacje nie są wiążące dla producenta. Aby uzyskać więcej szczegółów, należy skontaktować się z dealerm Manitou. Dokument niebędący umową. Prezentacja i wizualizacje produktów nie są umowne. Loga i identyfikacja wizualna firmy są własnością Manitou i nie mogą być wykorzystywane bez zgody. Wszelkie prawa zastrzeżone. Zdjęcia i schematy zawarte w niniejszej broszurze służą wyłącznie celom poglądowym.  
Manitou BF SA - Spółka akcyjna z Radą Dyrektorów - Kapitał zakładowy: 39 668 399 euro - 857 802 508 RCS Nantes